

PROJEKTĒTĀJS: **SIA TRAST BŪVE**,
Reģ.nr. 45403047216
Opsi 1, Opsi, Mētrienas pagasts, Madonas novads, Latvija

PASŪTĪTĀJS: **MADONAS NOVADA PAŠVALDĪBA**
Reģ.Nr.LV90000054572
Saieta laukums 1, Madona, Madonas novads, LV-4801

PASŪTĪJUMA Nr.: 2.4.6./29-17

PROJEKTA NOSAUKUMS:

**PASKAIDROJUMA RAKSTS ĒKAS LIETOŠANAS VEIDA MAIŅA BEZ
PĀRBŪVES**

Ramaņa iela 4, Biksēres ciemā, Sarkaņu pagastā, Madonas novadā

ADRESE: J.Ramaņa iela 4, Biksēre, sarkaņu pagasts
Madonas novads, LV-4870

KAD.NR. 7090 004 0254

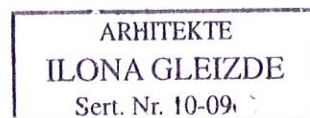
STADIJA: **VIENKĀRŠOTĀ ATJAUNOŠANA**
LIETOŠANAS VEIDA MAIŅAI BEZ PĀRBŪVES

MARKAS: TS, AR, AVK, EL

Šajā Paskaidrojuma rakstā ir iekļautas un izstrādātas visas nepieciešamās daļas atbilstoši LR spēkā esošajā likumdošanā ietvertajiem nosacījumiem.

BŪVPROJEKTA VADĪTĀJS: ILONA GLEIZDE

SERT Nr. 10-0908



MADONA, 2017.g.

PASKAIDROJUMA RAKSTA SASTĀVS

Sējuma Nr.	Nosaukums	Marka
I	ARHITEKTŪRAS DAĻA	
	TERITORIJAS SADAĻA	TS
	ARHITEKTŪRAS SADAĻA	AR
	APKURE UN VĒDINĀŠANA	AVK
	ELEKTROAPGĀDE	BK
	IZMAKSU APRĒĶINS	T

SATURS

1. Saturs	3 lpp
2. Paskaidrojuma raksts	4 lpp
3. Projektēšanas tiesības apliecinājoši dokumenti un profesionālās apdrošināšanas polise	7 lpp
4. Madonas novada pašvaldības projektēšanas uzdevums	13 lpp
5. Zemesgrāmatu apliecība	18 lpp
6. Zemes robežu plāns	19 lpp
7. Būves tehniskās inventarizācijas lieta	21 lpp
8. Skaidrojošs apraksts	28 lpp
9. TS-1 Vispārīgie rādītāji	30 lpp
10. AR-1 1.stāva plāns M 1:150	31 lpp
11. AR-2 1.stāva plāns telpa Nr.7 M 1:100	32 lpp
12. AR-3 Griezumi A-A, B-B	33 lpp
13. AR-4 Mezgli 1, 2, 3	34 lpp
14. AR-5 Logu un durvju specifikācija	35 lpp
15. AR-6 Telpas apdares tabula	36 lpp
16. AVK-1 Apkures un vēdināšanas risinājumu shēma	37 lpp
17. EL-1 Vispārīgie rādītāji	38 lpp
18. EL-2 EL apgādes tīkla plāns	39 lpp
19. EL-3 EL sadalnes vienlīniju shēma	40 lpp
20. EL-4 Materiālu specifikācija	41 lpp
21. T Izmaksu aprēķins	42 lpp

Paskaidrojuma raksts
ēkas lietošanas veida maiņai bez pārbūves

Būvniecības ierosinātājs

Madonas novada pašvaldība

Reģ.Nr.LV90000054572

Saieta laukums 1, Madona, Madonas novads, LV-4801

Tel. 64860090, fakss 64860079, e-pasts: dome@madona.lv

Lūdzu izskatīt iesniegumu **Mehānisko darbnīcu** lietošanas veida maiņai bez pārbūves.

Nekustamā īpašuma kadastra numurs 7090 004 0254

Ieceres dokumentācija

1. Ziņas par ēku vai telpu grupu:

1) ēkas grupa

Otrā grupa

2) ēkas kadastra apzīmējums

7090 004 0254 001

3) ēkas iedalījums (vajadzīgo atzīmēt):

dzīvojama ēka

nedzīvojama ēka

4) ēkas pašreizējais galvenais lietošanas veids

1251 Rūpnieciskās ražošanas ēkas

5) ēkas paredzētais galvenais lietošanas veids

1263 Skolas, universitātes un zinātniskajai pētniecībai paredzētās ēkas

(Būves tips 12630101 - Skolas, universitātes un zinātniskajai pētniecībai paredzētās ēkas)

6) ēkas adrese

J. Ramaņa iela 4, Biksēre, Sarkaņu pagasts, Madonas novads, LV-4870

7) (svītrots ar MK 24.01.2017. noteikumiem Nr. 50)

8) telpu grupas kadastra apzīmējums _____

9) telpu grupas pašreizējais lietošanas veids _____

(atbilstoši būvju klasifikācijai)

10) telpu grupas paredzētais lietošanas veids _____

(atbilstoši būvju klasifikācijai)

11) telpu grupas adrese _____

12) (svītrots ar MK 24.01.2017. noteikumiem Nr. 50)

2. Pilnvarotā persona _____

(fiziskās personas vārds, uzvārds, personas kods, dzīvesvieta, tālruņa numurs, elektroniskā pasta adrese)

_____ vai juridiskās personas nosaukums, reģistrācijas Nr., juridiskā adrese, tālruņa numurs)

Juridiskās personas norādītā kontaktpersona _____

(vārds, uzvārds,

 personas kods, tālruņa numurs, elektroniskā pasta adrese)

3. Ieceres izstrādātājs

SIA Trast būve, Reģ.nr. 45403047216, Būvkomersantu reģistrācijas numurs 13624, Opsi 1, Opsi, Mētrienas pagasts, Madonas novads, LV-4865, 29397518

4. Ieceres izstrādātāja apliecinājums

Risinājumi atbilst būvniecību reglamentējošajiem normatīvajiem aktiem un vietējās pašvaldības saistošajiem noteikumiem.

Ieceres izstrādātājs

Indis Lušis

(paraksts)

Trast Būve

10.06.2017

(datums)

5. Būvniecības ierosinātāja apliecinājums

Apliecinu, ka pievienotie īpašuma apliecinājuma dokumenti (kopijas) ir autentiski, patiesi un pilnīgi, attiecībā uz objektu nav nekādu apgrūtinājumu, aizliegumu vai strīdu.

Apņemos ēkas vai tās daļu ekspluatēt atbilstoši akceptētajai būvniecības iecerei.

Būvniecības ierosinātājs

Jepilddienas p.

(vārds, uzvārds, paraksts)

03.01.2017

(datums)

6. Pielikumā – iesniegtie dokumenti (atbilstoši situācijai, vajadzīgo atzīmēt):

īpašuma, valdījuma vai lietojuma tiesību apliecinājoši dokumenti uz **10** lp.

būvniecības ierosinātāja pilnvara uz _____ lp.

skaidrojošs apraksts uz **2** lp.

grafiskie dokumenti uz **23** lp.

saskaņojumi ar personām uz _____ lp.

saskaņojumi ar institūcijām uz _____ lp.

atļaujas uz _____ lp.

citi dokumenti uz _____ lp.

Aizpilda būvvalde

7. Teritorijas plānojumā (lokālplānojumā, detālplānojumā) galvenā izmantošana (papildizmantošana) _____

8. Atzīme par būvniecības ieceres akceptu **Madonas novada būvvaldes vadītājs**
Būvvaldes atbildīgā amatpersona _____

Andris Rieba

vārds, uzvārds, paraksts¹⁾

(amats,

06.07.2017

(datums)

9. Lēmums par atteikšanos akceptēt ieceri

Lēmuma numurs _____, datums _____

Būvvaldes atbildīgā amatpersona _____

(amats,

vārds, uzvārds, paraksts¹⁾

(datums)

Piezīmes.

1. ¹ Dokumenta rekvizītu "paraksts" neaizpilda, ja elektroniskais dokuments ir sagatavots atbilstoši normatīvajiem aktiem par elektronisko dokumentu noformēšanu.

2. Paskaidrojuma raksta attiecīgās ailes paplašināmas, ja nepieciešams atspoguļot informāciju vairāk nekā par vienu būvniecības ierosinātāju, ēkas vai telpu grupas īpašnieku, par telpu grupām, kurās vienlaikus paredzēts mainīt lietošanas veidu bez pārbūves.

3. Ja paredzēta telpu grupas lietošanas veida maiņa bez pārbūves, ziņas par ēku paskaidrojuma raksta 1. punkta 2., 3., 4., 5., 6. un 7. apakšpunktā nenorāda, ja būvniecības ierosinātājam šāda informācija nav zināma.

4. Ja būvniecības ierosinātājs (pasūtītājs) ir ārvalstnieks, kuram nav piešķirts Latvijas Republikas Iedzīvotāju reģistra personas kods, vai ārvalsts juridiskā persona, kas nav reģistrēta Latvijas Republikas Uzņēmumu reģistra vestajos reģistros, paskaidrojuma rakstā informāciju par būvniecības ierosinātāju (pasūtītāju) norāda, ciktāl tā ir attiecināma, un papildus norāda fiziskās personas dzimšanas datumu vai juridiskās personas dibināšanas datumu, fiziskās personas dzimšanas vietas nosaukumu vai juridiskās personas juridisko adresi un fiziskās personas valstisko piederību.

Projekts: "Jauniešu centra izveide Sarkaņu pagastā"
 Ident. Nr. 16-05-AL23-A019.2203-000009

Apstiprinu
 Madonas novada pašvaldības Sarkaņu pagasta pārvaldes vadītājs:
 /A.Simtņieks/
 2017.gada 18. aprīlī



PROJEKTĒŠANAS UZDEVUMS

1. VISPĀRĪGIE DATI PAR OBJEKTU					
1.1	Objekts Sarkaņu pagasta Biksēres ciema Jauniešu centra paskaidrojuma raksts				
1.2	Projektējamā objekta adrese Multifunkcionālais centrs "Logs", Biksēre, Sarkaņu pagasts, Madonas novads, LV-4870				
1.3	Zemes vienības kadastra numurs 70900040254				
1.4	Būves kadastra apzīmējumi 70900040254001				
1.5	Zemesgabala īpašnieks Madonas novada pašvaldība, Saieta laukums - 1, Madona, Madonas novads, LV - 4801				
1.6	Īpašumtiesību apliecinājošie dokumenti Zemesgrāmatu apliecība, Zemes robežu plāns, būves tehniskās inventarizācijas lieta				
1.7.	Galvenais lietošanas veids (CC klasifikators) Būve 001 – kods 1251 - Rūpnieciskās ražošanas ēkas				
1.8.	Būvju iedalījums grupās atbilstoši būvniecības procesam 2 grupas ēka				
1.9.	Stāvu skaits 1 virszemes stāvs				
1.10.	Būves kopējā platība 366,7 m ²				
1.11.	Apbūves laukums 422,6 m ²				
1.12.	Būvtilpums 1404 m ³				
1.13.	Teritorijas plānojumā noteiktā plānotā (atļautā) izmantošana Publiskās apbūves teritorija (P)				
1.14.	Īpašie apstākļi, apgrūtinājumi Kultūras pieminekļa Nr. 1791 "Biksēres senkapī" 500 m aizsardzības zonā				
1.15.	Projekta Pasūtītājs Madonas novada pašvaldība, Saieta laukums - 1, Madona, Madonas novads, LV - 4801 Tālrunis: 64860090, fakss 64860079 e-pasts: dome@madona.lv				
2. VISPĀRĪGIE DATI PAR PROJEKTU					
2.1	Projektēšanas stadijas I Paskaidrojuma raksts lietošanas veida maiņai bez pārbūves				
2.2	Būvniecības ieceres iesnieguma veids	I grupas ēkas	Jauna būvniecība	Paskaidrojuma raksts	
			Novietošana	Paskaidrojuma raksts	
			Atjaunošana	Paskaidrojuma raksts	
			Restaurācija	Paskaidrojuma raksts	
			Pārbūve (nepārsniedzot max apjomus)	Paskaidrojuma raksts	
			Jauna būvniecība	Paskaidrojuma raksts	

			Restaurācija (kultūras piemineklis) -	Iesniegums + būvprojekts minimālā sastāvā	
			Nojaukšana	Paskaidrojuma raksts	
			Lietošanas veida maiņa bez pārbūves	Paskaidrojuma raksts	
			Publiskas ēkas (pilsētās, ciemos) vienkāršota atjaunošana	Paskaidrojuma raksts	
			Vienkāršota ēkas fasādes atjaunošana (pilsētās, ciemos)	Paskaidrojuma raksts	
			Konservācija	Paskaidrojuma raksts	
		II grupas ēkas	Jauna būvniecība	Iesniegums + būvprojekts minimālā sastāvā	
			Novietošana	Iesniegums + būvprojekts minimālā sastāvā	
			Restaurācija	Iesniegums + būvprojekts minimālā sastāvā	
			Atjaunošana	Iesniegums + būvprojekts minimālā sastāvā	
			Pārbūve	Iesniegums + būvprojekts minimālā sastāvā	
			Nojaukšana (nav ārējie inženiertīkli vai tie atslēgti)	Paskaidrojuma raksts	
			Nojaukšana	Iesniegums + būvprojekts minimālā sastāvā	
			Lietošanas veida maiņa bez pārbūves	Paskaidrojuma raksts	X
			Vienkāršota atjaunošana	Apliecinājuma karte	
			Vienkāršota ēkas fasādes atjaunošana	Ēkas fasādes apliecinājuma karte	
		Konservācija	Paskaidrojuma raksts		
		III grupas ēkas	Jauna būvniecība	Iesniegums + būvprojekts minimālā sastāvā	
			Novietošana	Iesniegums + būvprojekts minimālā sastāvā	
			Restaurācija	Iesniegums + būvprojekts minimālā sastāvā	
			Atjaunošana	Iesniegums + būvprojekts minimālā sastāvā	
Pārbūve	Iesniegums + būvprojekts minimālā sastāvā				
Nojaukšana	Iesniegums + būvprojekts minimālā sastāvā				
Lietošanas veida maiņa bez pārbūves	Paskaidrojuma raksts				

			Vienkāršota atjaunošana	Apliecinājuma karte	
			Vienkāršota ēkas fasādes atjaunošana	Ēkas fasādes apliecinājuma karte	
			Konservācija	Apliecinājuma karte	
2.3	Projektēšanas mērķis/sasniedzamais rezultāts	Veikt Sarkanu pagasta Biksēres ciema Jauniešu centra ēkas lietošanas mērķa maiņu un telpas Nr.7 iekštelpu apdares atjaunošanu.			
2.4	Esošās situācijas apraksts	Multifunkcionālā centra "Logs" ēka atrodas Biksēres ciemā Sarkanu pagastā, Madonas novadā. Ēkas ekspluatācija uzsākta 1970. gadā. Ēka līdz šim brīdim, tika izmantota kā rūpnieciskās ražošanas ēka.			
3.	BŪVNICĪBAS IECEREI NEPIECIEŠAMIE DOKUMENTI				
3.1	Īpašuma tiesību apliecinājošie dokumenti zemesgabalam /objektam	Sagatavo un izsniedz Pasūtītājs.			
3.2	Būvniecības ierosinātāja pilnvara	Sagatavo Pasūtītājs, ja nepieciešams tehnisko noteikumu pieprasīšanai.			
3.3.	Valsts kultūras pieminekļu aizsardzības inspekcijas atzinums	Sagatavo un izsniedz Pasūtītājs.			
3.4.	Inženierizpēte:	Ģeodēziskā un topogrāfiskā	Ģeotehniskā	Hidrometeoroloģiskā	
		Nav nepieciešama	Nav nepieciešama	Nav nepieciešama	
3.5.	Tehniskie un/vai īpašie noteikumi	Pieprasa un saņem Projektētājs no attiecīgajām institūcijām saskaņā ar esošo situāciju.			
3.6.	Saskaņojumi ar trešajām personām	Nodrošina Projektētājs atbilstoši spēkā esošo normatīvo aktu prasībām.			
4.	PRASĪBA IZSTRADĀT				
4.1.	Vispārīgie Projektēšanas nosacījumi	<p>Paskaidrojuma raksta sagatavošanā ir jāievēro Publisko iepirkumu likuma 20., 21., uz 22. panta "Tehniskās specifikācijas" prasības. Papildus turpmāk noteiktajam ir jāparedz visu nolietoto un novecojušo būvelementu, izņemot ēkas nolietoto <u>nesošo</u> elementu vai konstrukciju nomaiņu.</p> <p><i>Projektēšanas darbus veikt atbilstoši 30.06.2015. gada MK noteikumiem Nr.331 "Noteikumi par Latvijas būvnormatīvu LBN 208-15 "Publiskas būves", kā arī citiem spēkā esošiem normatīviem aktiem.</i></p> <ol style="list-style-type: none"> 1. Mainīt ēkas lietošanas mērķi uz 1263 Skolas, universitātes un zinātniskajai pētniecībai paredzētās ēkas. 2. Jauniešu centra telpas Nr.7 (<i>telpu numurus skatīt pēc inventarizācijas lietas</i>) atjaunošanā paredzēt: <ol style="list-style-type: none"> 2.1. Siltinātas grīdas izveidi, virsmas apdarei paredzot linoleju; 2.2. Telpas sienu apdares atjaunošanu; 2.3. Gala sienas koka karkasa daļas siltināšanu un apšūšanu ar reģipsi; 2.4. Griestu siltināšanu ar akmens vati un apšūšanu ar reģipsi; 2.5. Loga nomaiņu, vārtu vietā paredzēt loga un divu vērtņu durvju bloka uzstādīšanu; 			

		<p>2.6. Elektroinstalācijas ierīkošanu un energoefektīvu apgaismes ķermeņu uzstādīšanu;</p> <p>2.7. Izstrādāt telpu apdares darbu tabulu, iekļaujot visu telpu grīdas segumu remontu, izbūvi vai nomaiņu, sienu un griestu remontu. Nepieciešamos veicamos darbus projekta izstrādes laikā precizēt objektā uz vietas, saskaņojot ar Pasūtītāju;</p> <p>2.8. Atbilstošas mūsdienu prasībām ugunsdzēsības signalizācijas izveidi;</p> <p>2.9. Interjera priekšmetu ierīkošanu atsevišķi saskaņot ar Pasūtītāju.</p>
4.2.	Būvniecības dokumentācijas sastāvs	Projektētājs sagatavo paskaidrojuma rakstu atbilstoši Ministru kabineta 02.09.2014. noteikumiem Nr. 529 "Ēku būvnoteikumi", klāt pievienojot vajadzīgos pielikumus.
4.3.	Būvniecības dokumentācijas saskaņošana ar citām institūcijām un trešajām personām	Projektētājs veic būvniecības dokumentācijas saskaņošanu ar citām institūcijām un trešajām personām, ja šādi saskaņojumi ir vajadzīgi atbilstoši normatīvo aktu prasībām. Būvniecības dokumentācijas saskaņošanas laiks ar citām institūcijām un trešajām personām ir ietverts kopējā būvniecības dokumentācijas izstrādes laikā.
4.4.	Būvniecības dokumentācijas ekspertīze un saskaņošana ar pasūtītāju	<p>Pasūtītājs neveiks būvniecības dokumentācijas ekspertīzi.</p> <p>Pasūtītājs izskata būvniecības dokumentāciju 1 (vienas) nedēļas laikā no tās saņemšanas dienas. Projektētājs pēc Pasūtītāja pamatota pieprasījuma labo norādītās kļūdas un groza risinājumus.</p>
4.5.	Būvniecības dokumentācijas saskaņošana būvvaldē	<p>Pasūtītājs saskaņo būvniecības dokumentāciju, ja tā atbilst visām pamatotām prasībām.</p> <p>Pēc būvniecības dokumentācijas saskaņošanas Pasūtītājs to iesniedz Madonas novada būvvaldē būvniecības ieceres akceptēšanai.</p> <p>Ja būvvalde neakceptē iesniegtos dokumentus, pasūtītājs nosaka termiņu projektētājam kļūdu labošanai atbilstoši 5.1.punktam.</p> <p>Pasūtītājs paraksta Izpildītāja iesniegto paskaidrojuma raksta pieņemšanas – nodošanas aktu ne agrāk kā dienā, kad no būvvaldes ir saņemts būvniecības ieceres dokumentācijas akcepts, un vienu akta eksemplāru nosūta/nodod Izpildītājam.</p>
4.6.	Izmaiņas Būvniecības dokumentācijā	<p>Pamatojot ar objektīvu nepieciešamību, ņemot vērā ekonomisko pamatotību, efektivitāti un atbilstoši sākotnēji paredzētajam mērķim, būvniecības laikā var tikt izvērtēti dažādi veicamie pasākumi, kas ir pamatoti ar jaunām tehnoloģijām un risinājumiem (inovācijām) vai citiem tehniskajiem risinājumiem, kuri sasniedz vismaz tādus pašus vai labākus rezultātus noteiktajam mērķim, ja vien to neaizliedz būvniecību un publisko iepirkumu jomu regulējošie normatīvie akti. Pieļaujamības gadījumā izmaiņas Būvniecības dokumentācijā ir jānoformē rakstiski, jāaskaņo savstarpēji un vajadzības gadījumā tās ir jāaskaņo ar būvvaldi.</p>

4.7.	Būvniecības dokumentācijas eksemplāru skaits	Izpildītājs iesniedz Pasūtītājam: 6 eksemplāros papīra formātā (1 eks. Madonas novada Būvvaldei, 1 eks. Izpildītājam, 4 eks. Pasūtītājam) ar numurētām lapām, un CD formātā (1 eks. rasējumi – dwg faili, rakstiskās daļas un tabulas MS Office failos; 1 eks. – viss pdf failos). <i>Failiem datu nesējā ir jābūt ar to saturam atbilstošiem nosaukumiem.</i>
5. NOSACĪJUMI		
5.1.	Projektēšanas ilgums	Paskaidrojuma rakstu, kas Projektētājam jāiesniedz Pasūtītājam saskaņošanai un iesniegšanai Madonas novada pašvaldības Būvvaldē atzīmes par būvniecības ieceres akceptu saņemšanai, izstrādes un iesniegšanas termiņš ir 2 nedēļas no līguma noslēgšanas dienas. Pasūtītāja vai būvvaldes konstatēto neatbilstību labošanai pasūtītājs, izvērtējot konkrēto situāciju, nosaka papildus termiņu, kas nepārsniedz 1 (vienu) nedēļu. Laiks, kas Pasūtītājam vajadzīgs iesniegto dokumentu saskaņošanai un iesniegšanai būvvaldē un būvvaldes lēmumu pieņemšanai, netiek ieskaitīts Projektēšanas termiņā.
5.2.	Būvdarbu ilgums	Sākotnēji plānotais būvdarbu ilgums – 2 (divi) mēneši no būvdarbu uzsākšanas brīža (ieraksts būvdarbu žurnālā), izņemot tehnoloģiskos pārtraukumus, līdz būves nodošanai ekspluatācijā. Būvdarbu ilgums tiks pārskatīts un var tikt grozīts pēc būvniecības dokumentācijas izstrādes.
6.	Projektēšanas uzdevumam pievienotie dokumenti	<ol style="list-style-type: none">1. pielikums – Zemesgrāmatu apliecība.2. pielikums – Zemes robežu plāns,3. pielikums – Būves tehniskās inventarizācijas lieta.4. pielikums – VKPAI izziņa

Pasūtītājs:
Madonas novada pašvaldības

Izpildītājs:

2017.gada "30". maijs

2017.gada "30". maijs



Zemesgrāmatu apliecība

Madonas zemesgrāmatu nodaļa

Sarkanu pagasta zemesgrāmatas nodaļums Nr. 1000 0006 2329

Kadastra numurs: 7090 004 0254

Nosaukums: ESMA

J. Ramaņa iela 4, Biksēre, Sarkanu pag., Madonas nov.

I daļa 1. iedala			
Ieraksta Nr.	Nekustams īpašums, servitūti un reālīstas	Kopīpašuma domājama daļa	Platība/ lielums
1.1.	Ēku (būvju) nekustams īpašums sastāv no mehāniskas darbnīcas ēkas ar apbūvēto laukumu 422,6 kvm (kadastra apzīmējums 7090 004 0254 001) ar adresi J. Ramaņa iela 4. Zīmāis Nr. 300000245141 (12.03.2002), lēmuma datums: 15.03.2002, tiesnesis Baiba Caunite		
2.1.	Pievienots nekustams īpašums "Esma", Sarkanu pag., Madonas raj. (zemesgrāmatas nodaļuma Nr. 100000251891) visā tā sastāvā, t.i. Zemes gabals ar kadastra apzīmējumu 7090 004 0254.		0,2058 ha
2.2.	Pēc pievienošanas nekustams īpašums sastāv no zemes gabala un mehāniskas darbnīcas ēkas ar adresi J. Ramaņa iela 4.		
2.3.	Mainīts īpašuma kadastra numurs no 7090 504 0003 uz 7090 004 0254. Pamats: 2007. gada 20. marta LR Valsts zemes dienesta Vidusdaugavas reģionālās nodaļas izziņa Nr. 9B-3.M/15. Zīmāis Nr. 300001971081 (13.03.2007), lēmuma datums: 20.03.2007, tiesnesis Bērīta Melnīka		

I daļa 2. iedala			
Ieraksta Nr.	No nekustama īpašuma atdalītie zemes gabāli, servitūti un reālīstas (pārdozījumi un dzesumi)	Kopīpašuma domājama daļa	Platība/ lielums
1.1.	Dzēst 1. iedaļas atzīmē Nr. 1.2 (žurnāla Nr. 300000213141, 12.03.2002). Pamats: 2007. gada 7. marta neapstrīdējuma lēmums. Zīmāis Nr. 300001971081 (13.03.2007), lēmuma datums: 20.03.2007, tiesnesis Bērīta Melnīka		

II daļa 1. iedala			
Ieraksta Nr.	Īpašnieks, personas/nodokļu maksātāja kods, tiesību pamats	Domājama daļa	Summa, par kuru iegūts īpašums (Ls)
5.1.	Īpašnieks: Madonas novada pašvaldība, nodokļu maksātāja kods 90000054572	1	
5.2.	Personas: NORMUNDS ŪBELIS, personas kods 190466 13604, īpašuma tiesība izbeigusies	0	
5.3.	Pamats: 2011. gada 1. augusta maiņas lēmums.		

Žurnāla Nr. 300003082073, datums 04.08.2011.

Lēmuma datums: 08.08.2011

Valsts nodeva: Ls 204,00 samaksāta

Kancelejas nodeva: Ls 15,00 samaksāta

Zemesgrāmatu nodaļas tiesnesis

Zemesgrāmatu apliecība satur tiesnesis lēmumu un informāciju par īpašuma sastāvu

KOPĪJA PAREIZA

Madonas novada
Sarkanu pagasta pārvaldes sekretāre

Baiba Caunite

Madonas novada Sarkanu pagasta
2011. gada " 5 " aprīlī



LATVIJAS REPUBLIKA

Madonas rajona Sarkaņu pagasta

īpašuma
ESMA

Zemes kadastra Nr.7090-004-0254

ZEMES ROBEŽU PLĀNS

Robežas noteiktas atbilstoši Sarkaņu pagasta zemes komisijas 29.10.1996. lēmumam Nr.13.

Plāns sastādīts pēc 2002.gada 5.februāra robežu uzmērīšanas materiāliem mērogā 1:500.

Uzmērīšana apstiprināta ar VZD Vidusdaugavas reģionālās
nodaļas lēmumu Nr.

Zemes kopplatība ir 0.2058ha(2058m²)



VALSTS ZEMES DIENESTS
VIDUSDAUGAVAS REĢIONĀLĀ NODAĻA

Kadastra pārvaldes
biroja vadītājs/

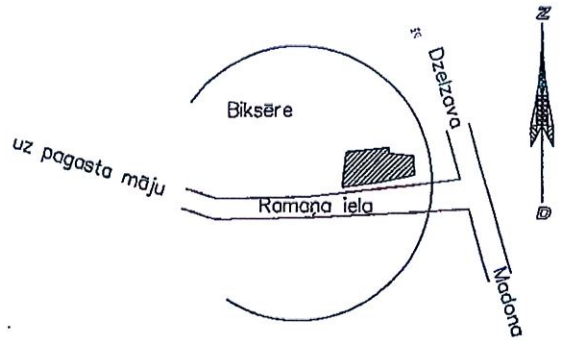
J. Pizelis

22.02.2002

ROBEŽPUNKTU KOORDINĀTES
LKS 92 TM sistēmā
Mēroga koeficients 0.99984306

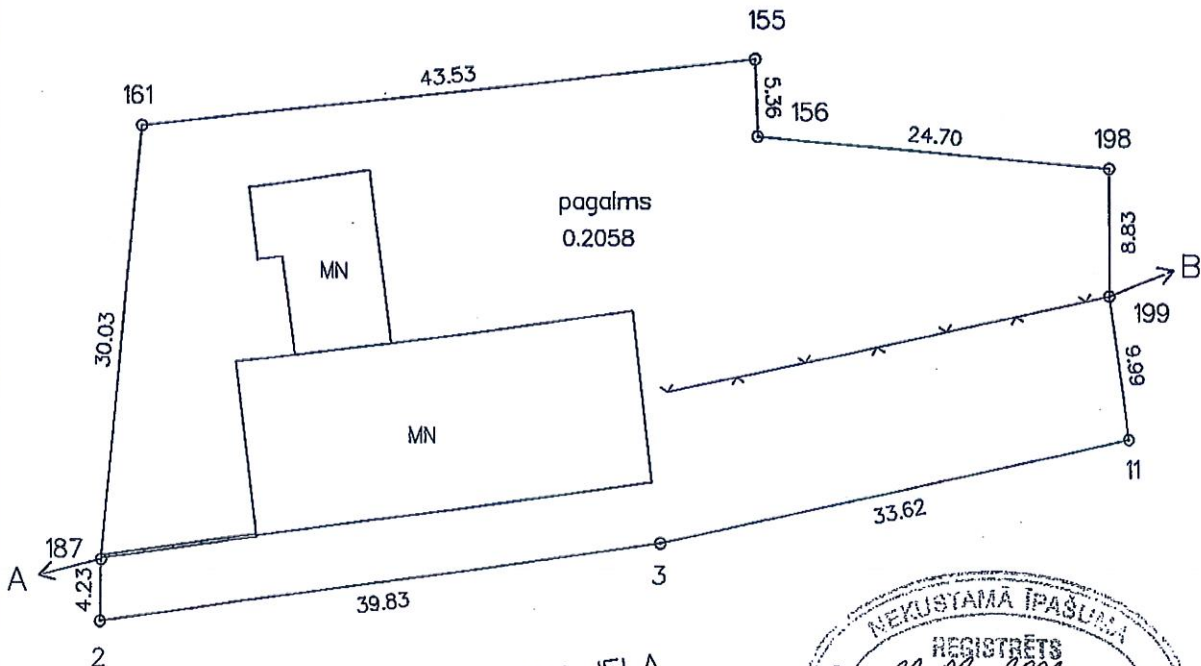
ZEMES GABALA
IZVIETOJUMA SHĒMA

	X	Y
161	311010.65	640898.31
155	311015.35	640941.58
156	311009.99	640941.77
198	311007.70	640966.36
199	310998.87	640966.36
11	310988.97	640967.72
3	310981.95	640934.85
2	310976.53	640895.39
187	310980.75	640895.48



Platība 0.2058 ha

EKSPLIKĀCIJA															
Zemes gabala Nr.	Kopplatība ha	ZEMES LIETOŠANAS VEIDI										No lauksaimniecībā izmantotajām zemēm meliorētas			
		Lauksaimniecībā izmantotajām zemi	TAISKAITĀ				Meži	Krūmāji	Purvi	Zem ūdeņiem	taiskaitā zem zivju dīķiem		Zem āķām un pagalmiem	Zem ceļiem	Pareģās zemes
			Aramzeme	Augļu dārzī	Plavas	Garbos									
0.2058	-	-	-	-	-	-	-	-	-	-	0.2058	-	-	-	



RAMAŅA IELA



ROBEŽU APRAKSTS

A - B k/s STARS zeme
B - A Sarkaņu pag.pas. dārzbos zeme



KOPĪJA PAREIZA
Madonas novada
Sarkaņu pagasta pārvaldes sekretāre,
Madonas novada Sarkaņu pagasta
2012. gada 14. februārī
Mārga

1: 500

VZD VIDUSDAUGAVAS REĢIONĀLĀS NODAĻAS
Pastāvīgu izpildes pārvalde
Mērniecības un topogrāfijas daļa

pārbaudīja	A.Pizele	<i>[Signature]</i>	18.02.2002.
uzmērija	M.Paidere	<i>[Signature]</i>	05.02.2002.

LR VZD VIDUSDAUGAVAS REĢIONĀLĀ NODAĻA

BŪVES
TEHNISKĀS INVENTARIZĀCIJAS LIETA

Numurs: 70900040254001-01

Lapu skaits: _____

BŪVES KADAŠTRA APZĪMĒJUMS

70900040254001

Mehāniskā darbnīca
(Būves nosaukums)

ADRESE: Madonas raj.
Sarkapu pag.
Biksēre
J. Ramaņa iela 4
Pasta indekss 4870

Atzīme par atsavināšanas aizliegumu vai apgrūtinājumu

(Pamatojums)

(Vārds, Uzvārds)

(Paraksts)

Tehniskās inventarizācijas izpildītāji:

Izpildes datums: 16.03.2004

Antonija Ievina

(Paraksts)

Tehniskās inventarizācijas darba pārbaudītājs:

Pārbaudes datums: 16.03.2004

Viola Birzniece

(Paraksts)

Reģionālās nodaļas vadītājs (pilnvarotā persona)

V. Birzniece

(Vārds, Uzvārds)

(Paraksts)

Datums: 2004. gada 16.

Atzīme par reģistrāciju NĪVKR

Būves kadastra apzīmējums: 70900040254001

Izstrādāts datums: 16.03.2004

Lapa Nr. 1 no 3



Z.V.

INFORMĀCIJA PAR PASŪTĪJUMU

Tehniskās inventarizācijas veids: Būves pilna atkārtotā tehniskā inventarizācija

Tehniskās inventarizācijas pasūtītāji: ESMA SIA

Iesniegtie dokumenti:

Nr. 11929 Pasūtījuma pieteikums
10.03.2004 Personīgais iesniegums

Nr. 30000021314 15.03.2002 Zemesgrāmatuaktsvaizemesgrāmatunodaļasizziņaparīpašumiem,īpašum:
tiesības uz kuriem ir nostiprinātas zemesgrāmatā
1 Zemesgrāmatu nodaļa

Nr. 9 Būvvaldes izziņa
04.04.2002 Madonas raj. vietējo pašvaldību apvienotā būvvalde

INFORMĀCIJA PAR BŪVI

Būves galvenais izmantošanas veids:	1251 Rūpnieciskās ražošanas ēkas
Kapitalitātes grupa	III
Apbūves laukums	422.6 (apbūves laukuma kv.m.)
Būvtilpums	1404 (kub.m.)
Stāvu skaits	
Virszemes:	1
Pazemes:	0
Telpu grupu skaits	1
Dzīvokļu skaits	0
Pēdējās apsekošanas datums:	16.03.2004
Ekspluatācijas uzsākšanas gads:	1970
Ekspluatācijā pieņemšanas gads:	
Konstruktīvo elementu apraksts:	
Pamati	Dzelzsbetons/ betons
Ārsienas	Vieglbetons
Pārsegumi	Dzelzsbetons/ betons
Jumts	Cits materiāls
Fiziskais nolietojums (%):	25

Būves labiekārtojums:

Vietējā centralizētā apkure

Elektroapgāde

Savietotā sanitārtehniskā telpa 1

Aukstā ūdens apgāde

Kanalizācija

Patvaļīgās būvniecības pazīmes: - NAV

Būves kadastra apzīmējums: 70900040254001

Izdrukas datums: 16.03.2004

Lapa Nr. 2 no 3

BŪVES EKSPLIKĀCIJA

Kopējā platība (kv.m.):	366.7
Lietderīgā platība (kv.m.):	366.7
Nedzīvojamo telpu platība (kv.m.):	366.7
Nedzīvojamo iekštelpu platība (kv.m.):	366.7

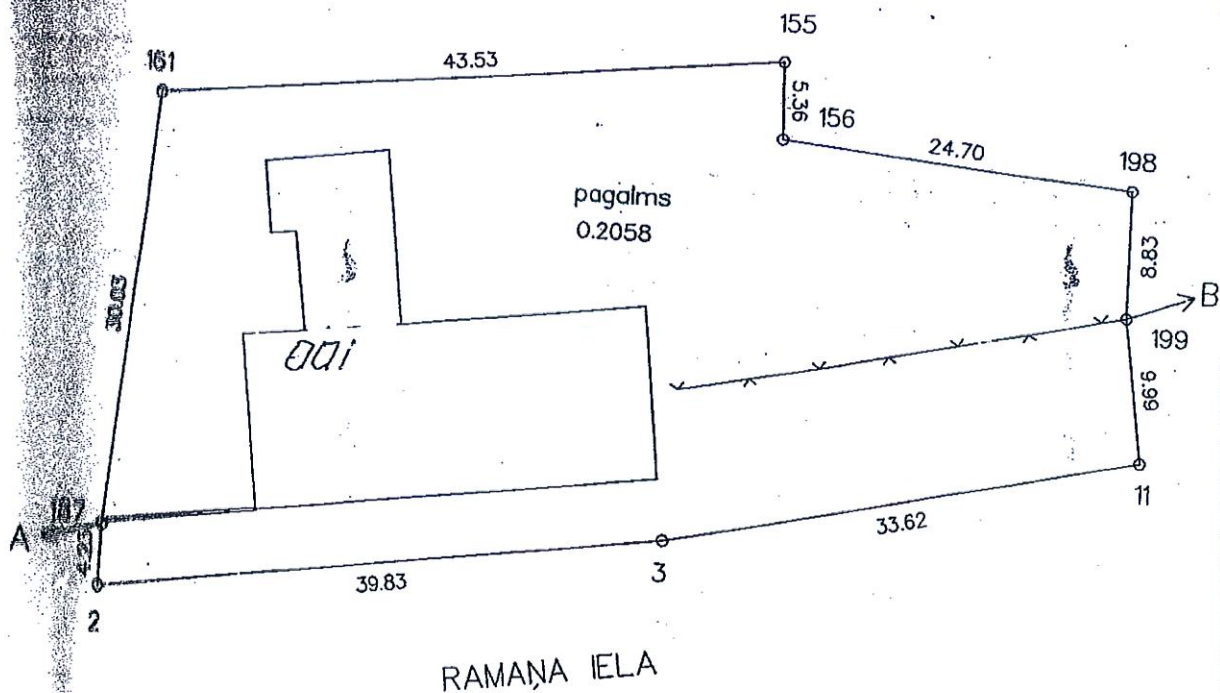
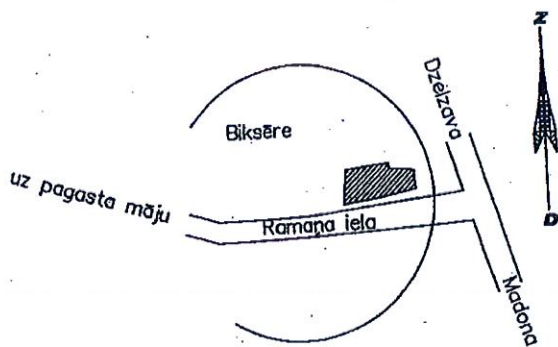
TELPU GRUPAS EKSPLIKĀCIJA

001		Mehāniskā darbnīca	366.7

001		1251 Rūpnieciskās ražošanas telpu grupa	
1	1	Ražošanas cehs	126.7
1	2	Katlu telpa	9.3
1	3	Katlu telpa	18.7
1	4	Priekštelpa	11.3
1	5	Tualete	2.0
1	6	Dušas telpa	1.6
1	7	Autoserviss	114.1
1	8	Administratīvā telpa	9.0
1	9	Koridors	6.1
1	10	Veikals	23.4
1	11	Noliktava	16.3
1	12	Darbnīca	28.2
Kopā			366.7
Nedzīvojamo telpu platība (kv.m.)			0.0
Nedzīvojamo telpu platība (kv.m.)			366.7

APBŪVES SHĒMA

ZEMES GABALA
IZVIETOJUMA SHĒMA



Zemes gabala kadastra numurs: _____ / _____ / _____ Apsekošanas datums: _____

BŪVES EKSPLIKĀCIJA

Kopējā platība (kv.m.):	366.7
Lietderīgā platība (kv.m.):	366.7
Nedzīvojamo telpu platība (kv.m.):	366.7
<i>Nedzīvojamo iekštelpu platība (kv.m.):</i>	366.7

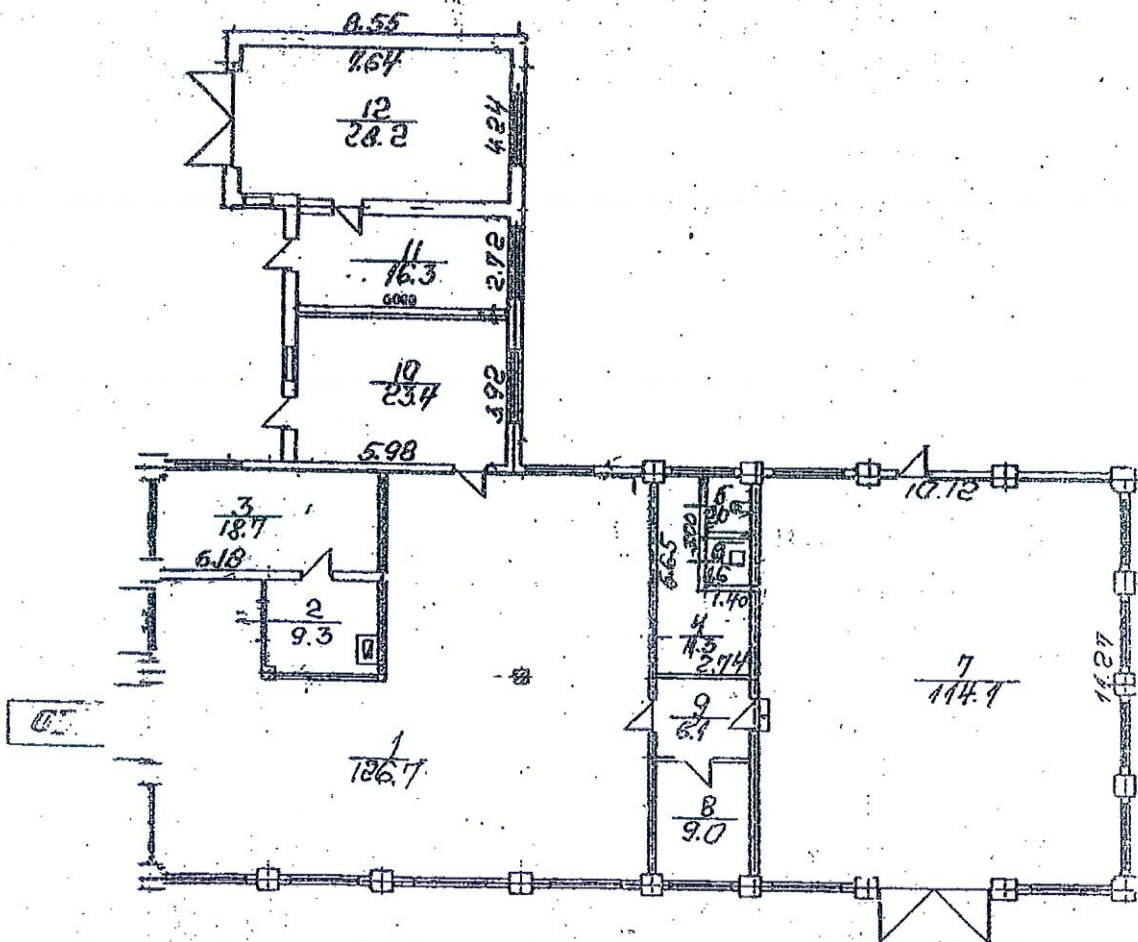
TELPU GRUPAS EKSPLIKĀCIJA

Telpu grupas Nr.	Adrešes Nr.	Telpu grupas nosaukums	Telpu grupas kopējā platība (kv.m.)
001		Mehāniskā darbnīca	366.7

Telpu grupas numurs	Adrešes numurs	Telpu grupas izmantošanas veids
001		1251 Rūpnieciskās ražošanas telpu grupa

Stāvs	Telpas Nr.	Telpas nosaukums	Telpas platība (kv.m.)		Telpas augstums	Papildinātās telpas pazīmes
			Nedzīvojama telpa	Nedzīvojama telpa		
1	1	Ražošanas cehs	126.7		3.40	
1	2	Katlu telpa	9.3		3.40	
1	3	Katlu telpa	18.7		3.40	
1	4	Priekštelpa	11.3		3.40	
1	5	Tualete	2.0		3.40	
1	6	Dušas telpa	1.6		3.40	
1	7	Autoserviss	114.1		3.40	
1	8	Administratīvā telpa	9.0		3.40	
1	9	Koridors	6.1		3.40	
1	10	Veikals	23.4		2.50	
1	11	Noliktava	16.3		2.50	
1	12	Darbnīca	28.2		2.50	
Kopā			366.7	0.0		
Nedzīvojamo telpu platība (kv.m.)			366.7			

BŪVES 4. STĀVA PLĀNA SHĒMA



3. stāva kārtošanas apzīmējums: 7090 | 004 | 0254 | 001

Skaidrojošs apraksts

ēkas lietošanas veida maiņai bez pārbūves

Objekta nosaukums	Mehānisko darbnīcu lietošanas veida maiņai bez pārbūves
Adrese	J. Ramaņa iela 4, Biksēre, Sarkaņu pagasts, Madonas novads, LV-4870
Pasūtītājs un objekta īpašnieks	Madonas novada pašvaldība Reģ.Nr.LV90000054572 Saieta laukums 1, Madona, Madonas novads, LV-4801

Būvniecības iecere

VISPĀRĒJĀ DAĻA

Mehānisko darbnīcu lietošanas veida maiņai bez pārbūves dokumentācija izstrādāta nekustamam īpašumam J. Ramaņa ielā 4, Biksēres ciemā, Sarkaņu pagastā, Madonas novadā, LV-4870, Zemes vienības kadastra apzīmējums 7090 004 0254 pēc īpašnieka – Madonas novada pašvaldības pasūtījuma.

Būvniecības ieceres dokumentācija atbilst spēkā esošam Madonas novada Teritorijas plānojumam un LR spēkā esošai būvniecību regulējošo normatīvo aktu prasībām.

Saskaņā ar spēkā esošo Madonas novada teritorijas plānojumu Sarkaņu pagastā zemes vienībai ir noteikta plānotā (atļautā) izmantošanas – Publiskās apbūves teritorija (P), kurā atļautā izmantošana atbilst esošai izmantošanai un pasūtītāja iecerei.

Apbūves teritoriju skar Kultūras pieminekļa Nr.1791 “Biksēres senkapi” 500m aizsardzības zona, taču, ņemot vērā, ka netiek plānots veikt ēkas atjaunošanas vai pārbūves būvdarbus, būvniecības ieceri neskar aizsargjoslas teritorijā noteiktie aprobežojumi.

Uz zemes gabala atrodas mehāniskās darbnīcas ar esošo galveno ēkas lietošanas veidu (atbilstoši būvju klasifikācijai) 1251 - Rūpnieciskās ražošanas ēkas.

RISINĀJUMS

Plānotais risinājums paredz ēkas galvenais lietošanas veida maiņu uz **1263 Skolas, universitātes un zinātniskajai pētniecībai paredzētās ēkas, kas atbilstu paredzētajai funkcijai – bērnu un jauniešu centra izveidei.**

Būvniecības ieceres risinājums skar telpas Nr.7 iekšējās apdares remontu, lai nodrošinātu telpu perspektīvē konferenču vai cita veida saietu organizēšanai.

Vispārīgie rādītāji:

Zemes gabala platība	2058 m ²
Ēkas apbūves laukums	424 m ²
Ēkas būvtilpums	1404 kub.m.
Ēkas platība	366,70 m ²
Telpu augstums	2,85 / 3,40m

TELPU EKSPLIKĀCIJA

Telpas numurs	Telpas Nosaukums atbilstoši būves tehniskās inventarizācijas lietai	Projektējamais telpas nosaukums	Platība
	1251 Rūpnieciskās ražošanas ēkas	1263 Skolas, universitātes un zinātniskajai pētniecībai paredzētās ēkas	
1	Ražošanas cehs	Atpūtas telpa	126,70
2	Katlu telpa	Katlu telpa	9,30

3	Katlu telpa	Telpa	18,70
4	Priekštelpa	Priekštelpa	11,30
5	Tualete	Tualete	2,00
6	Dušas telpa	Dušas telpa	1,60
7	Autoserviss	Konferenču telpa	114,10
8	Administratīvā telpa	Administratīvā telpa	9,00
9	Koridors	Koridors	6,10
10	Veikals	Trenažieru zāle	23,40
11	Noliktava	Trenažieru zāle	16,30
12	Darbnīca	Telpa	28,20
		Kopā	366,70

INTERJERA RISINĀJUMS

Grīdas - paredzamais grīdas segums ir linolejs - Heterogēns PVC linoleja b-2,0mm, 34/43 klase, antibakteriāls, nodilumizturības grupa T≤0,08mm pārklāts ar PUR , nodiluma slāņa biezums b-0,70mm tīra PVC, noturība uz slīdēšanu R10, elektrostatiskās īpašības R <109 Ω, izturība pret ķīmiskām vielām, kas uzklāts ar līmi uz armētas betona kārtas. Grīda tiek izlīdzināta uz esošās betona grīdas pamatnes ar smilts slāni, virs kura tiek liktas putupolistirola siltumizolācijas plāksnes $\lambda D = 0,035 \text{ W/mK}$, 100mm Spiedes stiprība: 300 kPa.

Ārsienas - no iekštelpas tiek veidots dubulta rīgipša apšuvums uz metāla karkasa, pildīts ar akmens vates plāksnēm (Siltumvadītspēju $\lambda D = 0.035 \text{ W/mK}$, Ugunsdr. klasifikācija A1) un Elpojošu tvaika izolāciju (Gaisa pretestība s/100ml: 57) starp akmens vati un rīgipsi.

Nesošās iekšsienas apdarei paredzēts apmetuma remonts.

Sienas paredzēts krāsot (skatīt telpu apdares tabulu)

Paredzēts nomainīt neveramu PVC logu uz veramu un esošos metāla vārtus ielas pusē nomainīt uz balkona tipa logu / durvju PVC bloku.

Griestu – piekārtie rīgipša griesti. Papildus tiek paredzēts uzstādīt stiprinājumu, kas paredzēts ugunsdrošo aizkaru un elektroniskā projektoru ekrāna uzstādīšanai.

1.stāva pārsegums – tiek veidots papildus siltinājums ar nedegošu akmens vates siltumizolāciju (b=30 mm) ar Ugunsreakcijas klase A1, Īpatnējā Siltumvadītspēja $\lambda D 0,033 \text{ W/mK}$ un gaisa caurlaidības koeficients $K < 35 \times 10^{-6} \text{ m}^3/\text{m}^2\text{Pas}$.

Durvis – iekštelpu koka durvis b=900mm, pagalma ārdurvis siltinātas koka b=900mm.

Ugunsdrošo aizkaru krāsu toņi: kods 9090 – gaiši brūns l= 4m, kods 0370 - tumši zaļš kopējais l=2m, kods 0317 – gaiši zaļš kopējais l=4m.

INŽENIERTĪKLI

Elektroapgāde – iekštelpu apgaismojumam tiek paredzētas LED gaismas.

Apkure – pieslēgums esošai apkures sistēmai.

Vēdināšana – paredzēti divi EFF 160 Nosūces difuzors.

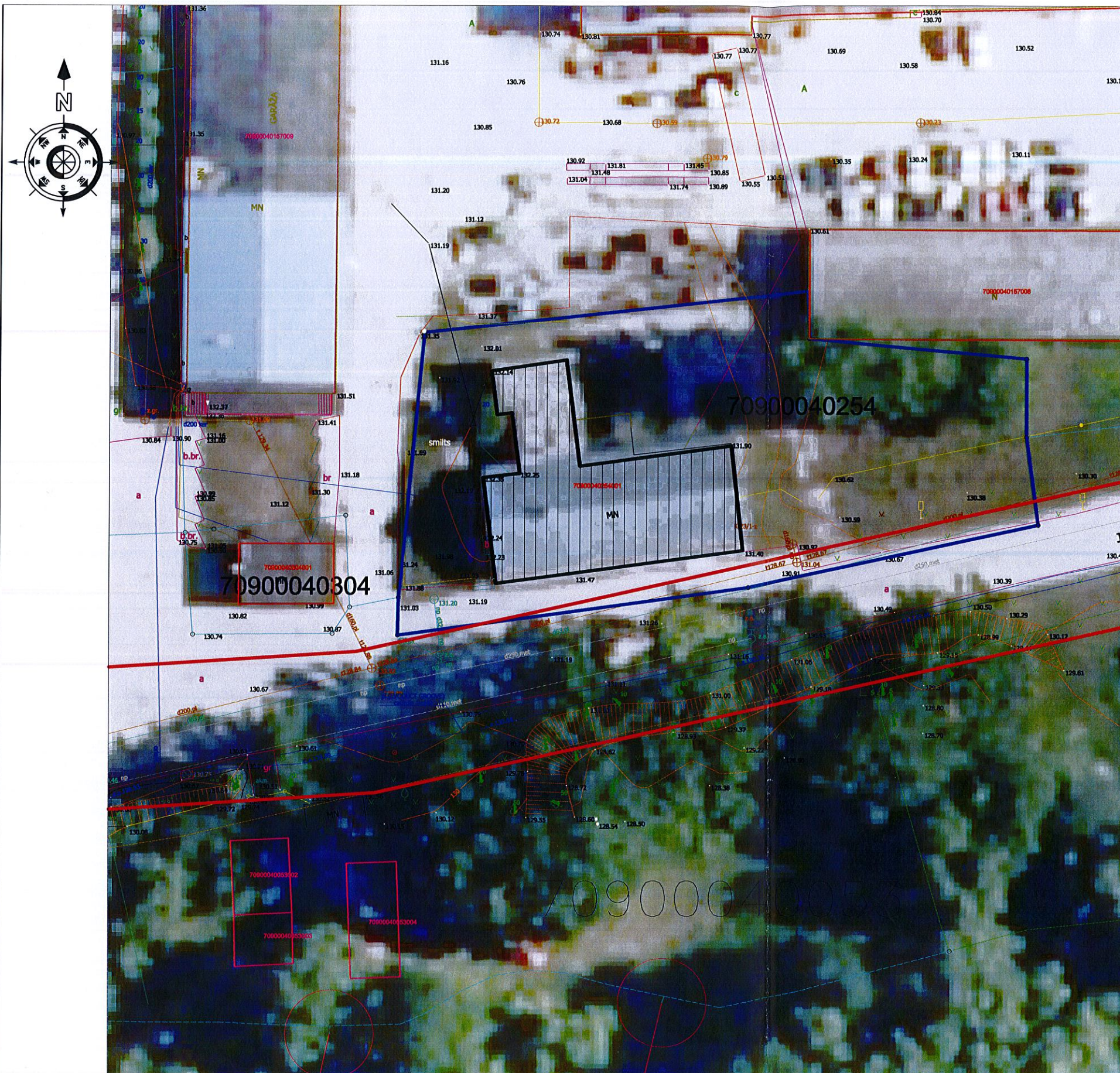
Paredzēta ugunsdrošības un trauksmes signalizācijas pieslēgums esošajiem tīkliem.

UGUNSDROŠĪBAS PASĀKUMI

Ugunsdrošības pasākumi atbilstoši 01.07.2015. izdotajiem MK noteikumiem Nr.333 Noteikumi par Latvijas būvnormatīvu LBN 201-15 "Būvju ugunsdrošība". Būves ugunsdrošības pakāpe U3..

2017.gada jūnijs


/ arh. Ilona Gleizde, sert.10-0908/



VISPĀRĒJIE TEHNISKIE RĀDĪTĀJI

GRUNTSĢABALU PLATĪBA	2058	m ²
PROJĒKAS APBŪVES LAUKUMS	424	m ²
APBŪVES BLĪVUMS	20,6	%
ĒKAS GRUPA	II grupa	

JAUNIEŠU CENTRA ĒKAS

TEHNISKIE RĀDĪTĀJI	ESOŠIE	PROJEKTĒTIE
APBŪVES LAUKUMS	424 m ²	424 m ²
STĀVU SKAITS VIRSZEMES	1	1
ĒKAS KOPEJĀ PLATĪBA	366,70 m ²	366,70 m ²
ĒKAS KOPEJĀ KUBATŪRA	1404 m ³	1404 m ³
GALVENAIS LIETOŠANAS VEIDS	1251 Rūpnieciskās ražošanas ēkas	1263 Skolas, universitātes un zinātniskajai pētniecībai paredzētās ēkas

APZĪMĒJUMI

- GRUNTSĢABALU ROBEŽA
- SARKANĀ LĪNIJA
- Esošs PIEBRAUCAMĀIS CEĻŠ
- ||||| ESOŠĀ ĒKA

SASKAŅOTS AR NEKUSTAMĀ ĪPAŠUMA

Ramaņa iela 4, Biksēre, Sarkanu pagasts,
Madonas novads, kad.nr.7090 004 0254

ĪPAŠNIEKU:

Madonas novada pašvaldības pārstāvi

Izpilddirektora p.i. G.Ķeveris

/datums/
/paraksts/

03.07.2017
[Signature]

ŠAJĀ PASKAIDROJUMA RAKSTĀ IR IEKĻAUTAS VISAS NEPIECIEŠAMĀS DAĻAS ATBILSTOŠI BŪVNICĪBU REGLAMENTĒJOŠIEM NORMATĪVAJIEM AKTIEM UN PAŠVALDĪBAS SAISTOŠAJIEM NOTEIKUMIEM

BŪVPROJEKTA VADĪTĀJS: ILONA GLEIZDE

SERTIFIKĀTA NR.: 10-0908

PARAKSTS: *[Signature]*

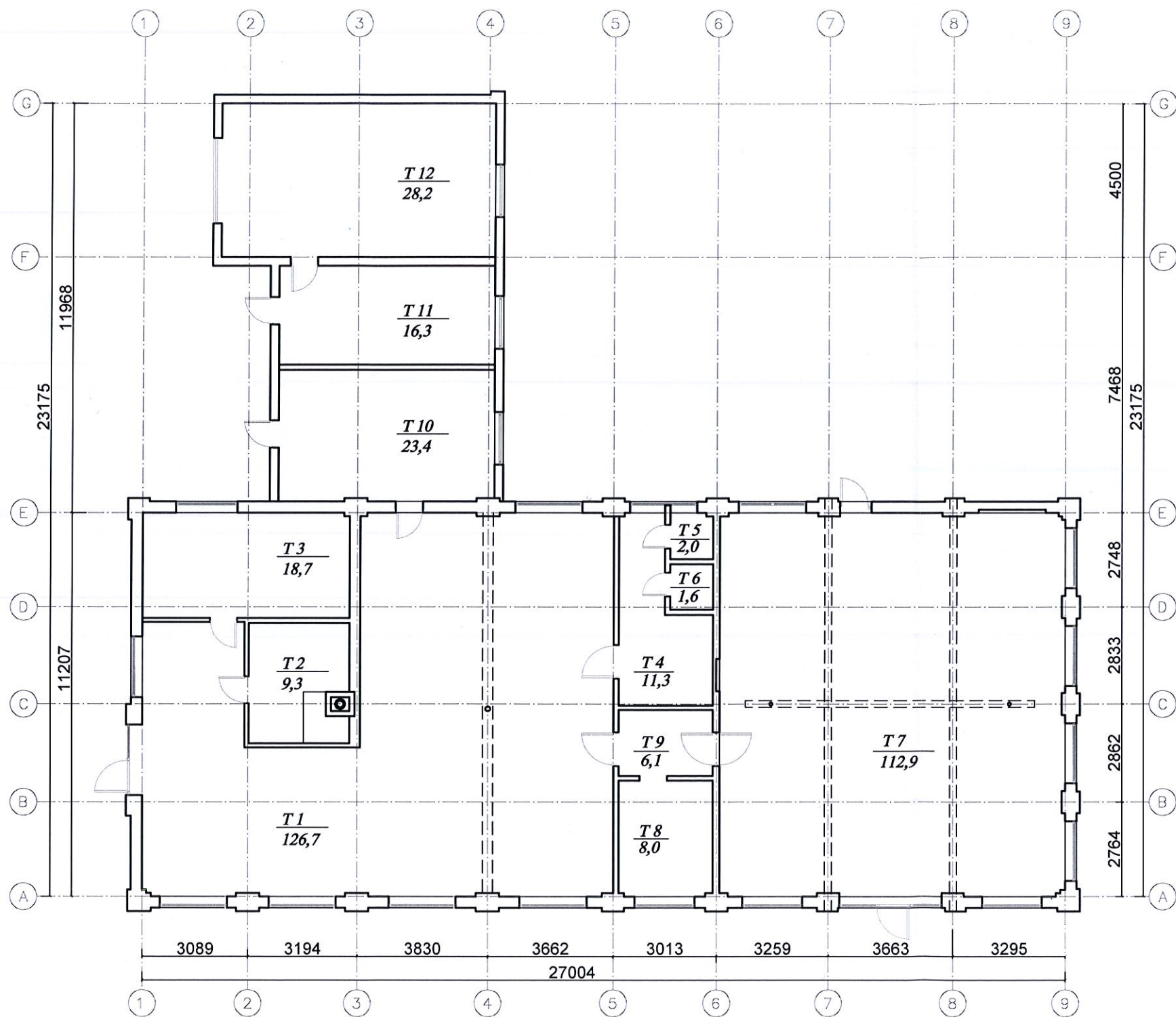
ŠĪ PASKAIDROJUMA RAKSTĀ TERITORIJAS DAĻAS RISINĀJUMI ATBILST LATVIJAS BŪVNORMATĪVU UN CITU NORMATĪVO AKTU, KĀ ARĪ TEHNISKO VAI ĪPAŠO NOTEIKUMU PRASĪBĀM

BŪVPROJEKTA DAĻAS VADĪTĀJS: ILONA GLEIZDE

SERTIFIKĀTA NR.: 10-0908

PARAKSTS: *[Signature]*

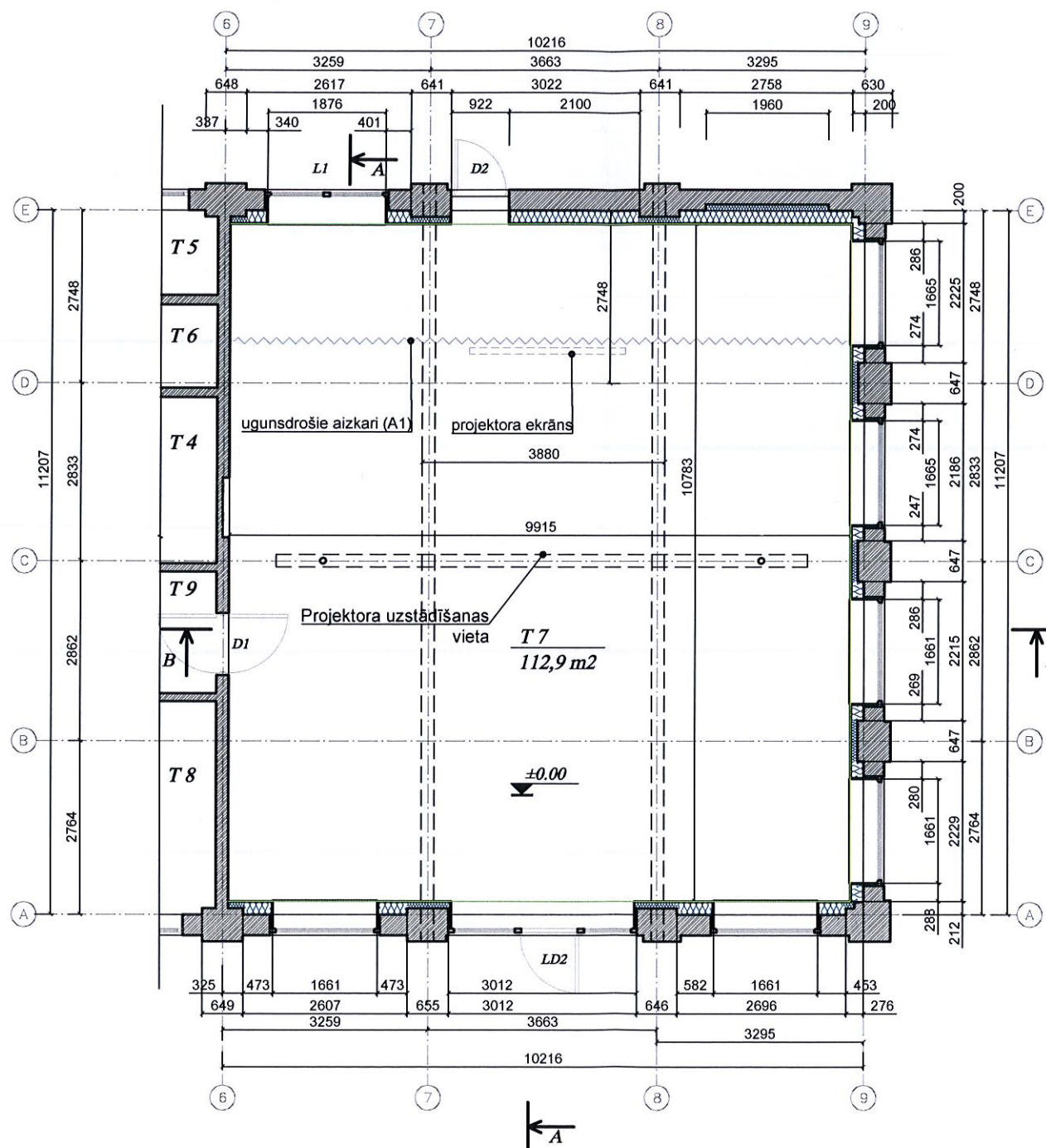
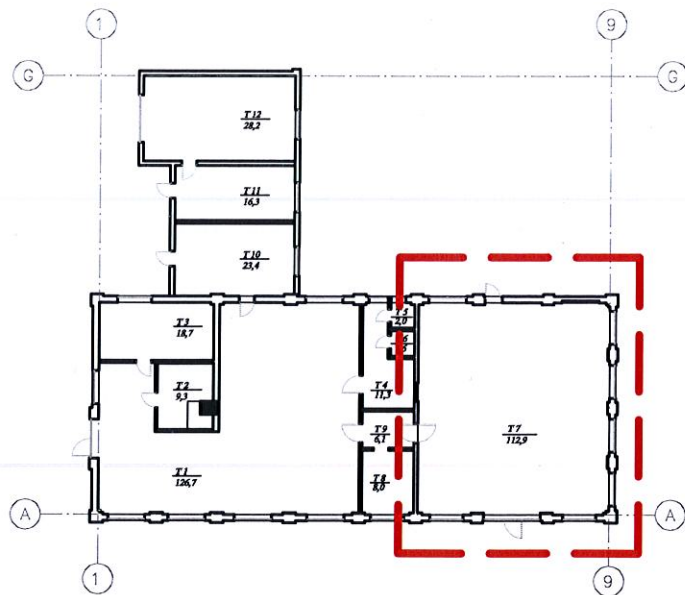
PASŪTĪTĀJS	Madonas novada pašvaldība Reģ. Nr.90000054572	OBJEKTS:	Ēkas lietošanas veida maiņa bez pārbūves Ramaņa iela 4, Biksēre, Sarkanu pag.
ADRESE:	Ramaņa iela 4, Biksēre, Sarkanu pagasts, Madonas novads, LV-4870 Ēkas kadastra apz.: 7090 004 0254 001	RASĒJUMS:	SITUĀCIJAS PLĀNS
BŪVPR.IZTR.	I.GLEIZDE	STADIJA; LAPUSK.	VA
SERT.NR.	10-0908	MARKA; LAPAS NR.	TS-1
		PASŪTĪTUMA NR.	2.4.6./29-17
		ARHĪVA NR.	01/06-17
		MĒROGS:	1 : 500



Telpu eksplikācija

Nr.	Telpas Nosaukums atbilstoši būves tehniskās inventarizācijas lietai	Projektējamais telpas nosaukums	Platība
	1251 Rūpnieciskās ražošanas ēkas	1263 Skolas, universitātes un zinātniskajai pētniecībai paredzētās ēkas	
1	Ražošanas cehs	Atpūtas telpa	126,70
2	Katlu telpa	Katlu telpa	9,30
3	Katlu telpa	Telpa	18,70
4	Priekštelpa	Priekštelpa	11,30
5	Tualete	Tualete	2,00
6	Dušas telpa	Dušas telpa	1,60
7	Autoserviss	Konferenču telpa	114,10
8	Administratīvā telpa	Administratīvā telpa	9,00
9	Koridors	Koridors	6,10
10	Veikals	Trenažieru zāle	23,40
11	Noliktava	Trenažieru zāle	16,30
12	Darbņīca	Telpa	28.20
		Kopā	366.70

PASŪTĪTĀJS	Madonas novada pašvaldība Reģ. Nr.90000054572	OBJEKTS:	Ēkas lietošanas veida maiņa bez pārbūves Ramaņa iela 4, Bikšēre, Sarkaņu pag.	
ADRESE:	Ramaņa iela 4, Bikšēre, Sarkaņu pagasts, Madonas novads, LV-4870 Ēkas kadastra apz.: 7090 004 0254 001	RASĒTUMS:	1. STĀVA PLĀNS	STADIJA; LAPU SK. VA
BŪVPR.IZTR.	I.GLEIZDE	06.2017	TELPU EKSPLIKĀCIJA	MARKA; LAPAS NR. AR-1
SERT.NR.	10-0908			PASŪTĪTUMA NR. 2.4.6./29-17
			MĒROGS: 1 : 150	ARHĪVA NR. 01/06-17



1. STĀVA PLĀNS
MĒROGS 1:100

Telpu eksplikācija

Nr.	Telpas Nosaukums atbilstoši būves tehniskās inventarizācijas lietai	Projektētais telpas nosaukums	Platība
1	Ražošanas cehs	Atpūtas telpa	126,70
2	Katlu telpa	Katlu telpa	9,30
3	Katlu telpa	Telpa	18,70
4	Priekštelpa	Priekštelpa	11,30
5	Tualete	Tualete	2,00
6	Dušas telpa	Dušas telpa	1,60
7	Autoserviss	Konferenču telpa	114,1
8	Administratīvā telpa	Administratīvā telpa	9,00
9	Koridors	Koridors	6,10
10	Veikals	Trenažieru zāle	23,40
11	Noliktava	Trenažieru zāle	16,30
12	Darbnīca	Telpa	28,20
		Kopā	366,70

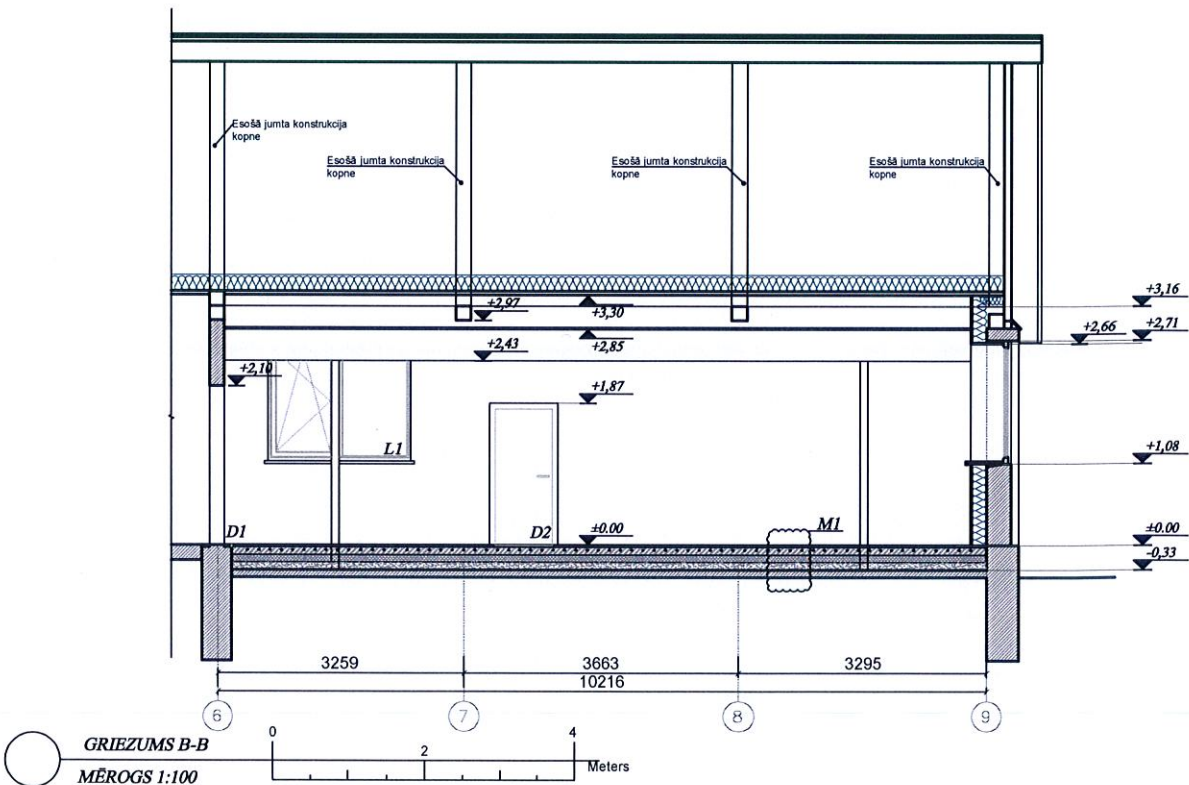
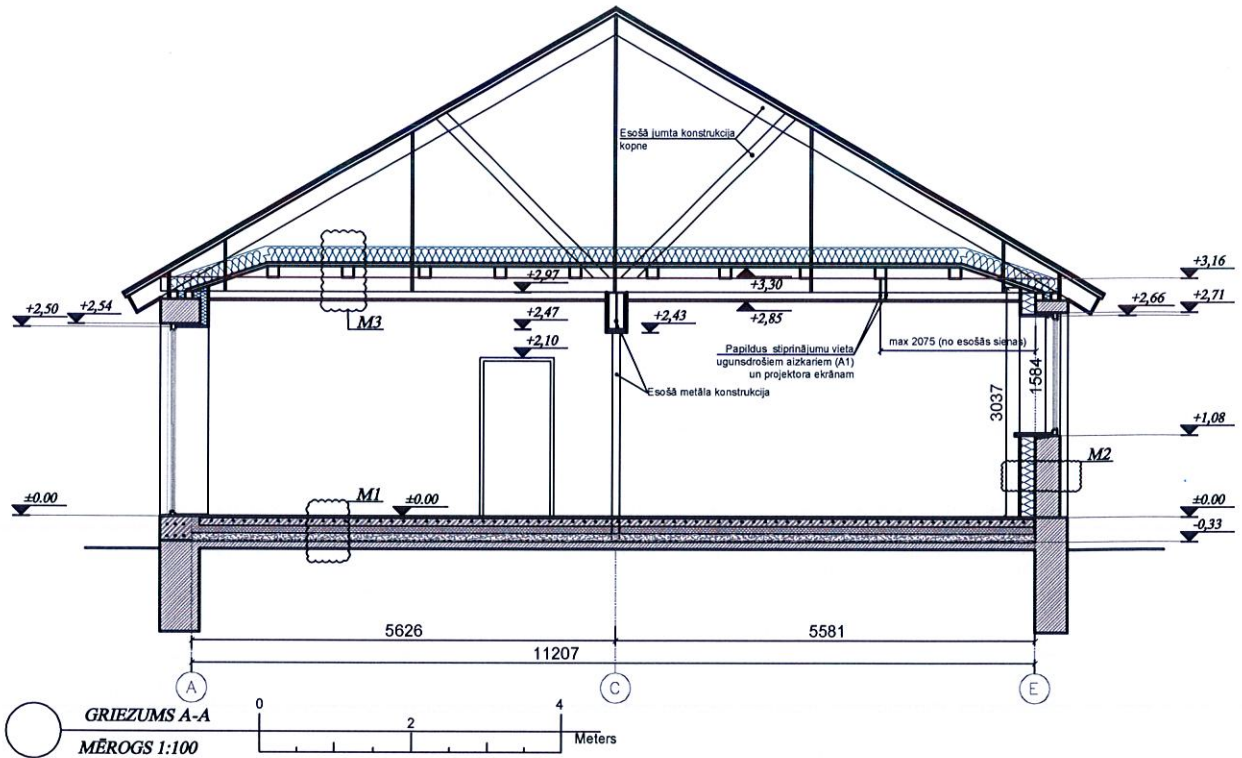
APZĪMĒJUMI

Esošās dzelzbetona sienas


PIEZĪMES

1. Visi izmēri doti milimetros, augstuma atzīmes metros.
2. Jebkuras izmaiņas projektā jāaskaņo ar projekta vadītāju.
3. Par nulles ± 0.00 atzīmi pieņemta projektētās ēkas grīdas virsmas līmeņa atzīme.
4. Telpas griezumus skatīt lapā AR-3.
5. Konstruktīvos risinājumus skatīt lapā AR-4.

PASŪTĪTĀJS	Madonas novada pašvaldība Reģ. Nr.90000054572	OBJEKTS:	Ēkas lietošanas veida maiņa bez pārbūves Ramaņa iela 4, Bikšēre, Sarkanu pag.		
ADRESE:	Ramaņa iela 4, Bikšēre, Sarkanu pagasts, Madonas novads, LV-4870 Ēkas kadastra apz.: 7090 004 0254 001	RASĒJUMS:	1. STĀVA PLĀNS	STADIJA; LAPUSK.	VA
BŪVPRIZTR.	I.GLEIZDE	06.2017	TELPAS Nr.7	MARKA; LAPAS NR.	AR-2
SERT.NR.	10-0908		INTERJERA RISINĀJUMI	PASŪTĪJUMA NR.	2.4.6./29-17
			MĒROGS:	ARHĪVA NR.	01/06-17




APZĪMĒJUMI

 Esošās dzelzbetona sienas

PIEZĪMES

1. Visi izmēri doti milimetros, augstuma atzīmes metros.
2. Jebkuras izmaiņas projektā jāsapņo ar projekta vadītāju.
3. Par nulles ±0.00 atzīmi pieņemta projektētās ēkas grīdas virsmas līmeņa atzīme.
4. Telpas griezumus skatīt lapā AR-3.
5. Konstruktīvos risinājumus skatīt lapā AR-4.

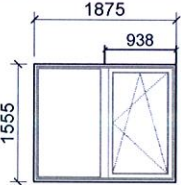
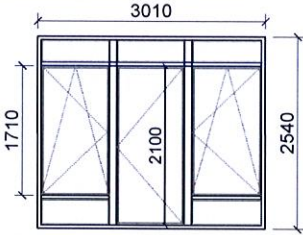
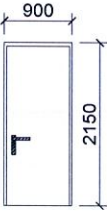
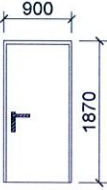
PASŪTĪTĀJS	Madonas novada pašvaldība Reģ. Nr.90000054572	OBJEKTS:	Ēkas lietošanas veida maiņa bez pārbūves Ramaņa iela 4, Bikšēre, Sarkanu pag.		
ADRESE:	Ramaņa iela 4, Bikšēre, Sarkanu pagasts, Madonas novads, LV-4870 Ēkas kadastra apz.: 7090 004 0254 001	RASĒJUMS:	GRIEZUMI A-A un B-B	STADIJA; LAPU SK.	VA
BŪVPR. IZTR.	I.GLEIZDE	06.2017		MARKA; LAPAS NR.	AR-3
SERT. NR.	10-0908			PASŪTĪJUMA NR.	2.4.6./29-17
			MĒROGS:	1 : 100	ARHĪVA NR. 01/06-17

MEZGLA NR.	ŠĶĒLUMI		BIEZ. (mm)	PIEZĪMES
	GRĪDAS SEGUMI	SASTĀVS		
M1		<p>Apdare - nodilumizturīgslinolejs (klase 43) antibakteriāls, nodilumizturības grupa Ts0,08mm parklāts ar PUR, nodiluma slāņa biezums b-0,70mm trīra PVC, noturība uz slīdēšanu R10, elektrostatiskās īpašības R <109 Ω, izturība pret ķīmiskām vielām - vai analoga materiāla ieklāšana</p> <p>Linoleja līme</p> <p>Ātri cietējoša pašlīdzinošā masa grīdām (uz gruntēta virsmas)</p> <p>Armēta betona kārtā B25 (C20/25) ar stiegrām Bp-I ø3, s-200x200</p> <p>Hidroizolācijas ieklāšana - armēta plēve 0,2mm virs putopolistirola</p> <p>Putopolistirola siltumizolācijas plāksnes $\lambda D = 0,035 \text{ W/mK}$, Spiedes stiprība: 300 kPa</p> <p>Izlīdzinošā smilts kārtā</p> <p>Esošā betona grīda</p>	<p>2</p> <p>10~20</p> <p>~100</p> <p>0,2</p> <p>100</p> <p>~100</p> <p>~100</p>	<p>Apdare - linolejs</p>
	SIENAS ŠĶĒLUMS			
M2		<p>Esošā siena</p> <p>Akmens vate plāksnēs, Siltumvadītspēja $\lambda D = 0,035 \text{ W/mK}$, Ugunsdrošības klasifikācija A1</p> <p>Elpojoša tvaika izolācija Gaisa pretestība $s/100\text{ml}: 57$</p> <p>Rīgpša plāksnes 12.5x2 Ugunsreakcijas klase: atbilst A2-s1,d0 klasei uz metāla karkasa (Ugunsdrošības klase EI 90)</p> <p>Apdare - špaktelēts, gruntēts un krāsota rīgpša siena</p>	<p>330 530</p> <p>200 100</p> <p>25 25</p> <p>200 100</p>	<p>Apdare - krāsa tonis RGB vērtības: 212, 221, 181</p>
	GRIESTU PĀRSEGUMS			
M3		<p>Nedegošu akmens vates siltumizolāciju (b=30 mm) ar Ugunsreakcijas klase A1, Īpatnējā Siltumvadītspēja $\lambda D 0,033 \text{ W/mK}$ un gaisa caurlaidības koeficients $K < 35 \times 10^{-6} \text{ m}^3/\text{m}^2\text{Pas}$</p> <p>Esoša beramā akmens vate</p> <p>Esošs dēļu klājs</p> <p>Esošas sijas</p> <p>Esošas kopnes apakšējā sija</p> <p>Griestu pašuvums ar ģipškartona loksnēm pa metāla karkasu (Ugunsdrošības klase EI 90)</p> <p>Apdare - špaktelēts, gruntēts un krāsoti rīgpša griesti</p>	<p>30</p> <p>200</p> <p>50</p> <p>150x146</p> <p>200x190</p> <p>100</p> <p>~150</p> <p>12.5</p>	

PIEZĪMES

- Jebkuras izmaiņas projektā jāsapasako ar projekta vadītāju.
- Visi norādītie krāsu toņi var tikt izvēlēti no citiem krāsu katalogiem ievērojot ekvivalentu krāsu toni.




PASŪTĪTĀJS	Madonas novada pašvaldība Reģ. Nr.90000054572	OBJEKTS:	Ēkas lietošanas veida maiņa bez pārbūves Ramaņa iela 4, Bikšēre, Sarkanu pag.			
ADRESE:	Ramaņa iela 4, Bikšēre, Sarkanu pagasts, Madonas novads, LV-4870 Ēkas kadastra apz.: 7090 004 0254 001	RASĒJUMS:	MEZGLI 1, 2, 3	STADIJA/LAPUSK.	VA	
BŪVPRIZTR.	I.GLEIZDE	06.2017		MARKA/LAPAS NR.	AR-4	
SERT.NR.	10-0908			PASŪTĪTUMA NR.	2.4.6./29-17	
			MĒROGS:	1 : 30	ARHĪVA NR.	01/06-17

LOGA / DURVJU APZĪMĒJUMS	LOGA BLOKA SHĒMAS	SKAITS	PIEZĪMES
L1		1	PVC konstr. logs ar siltinātiem piecu kameru profiliem, ārpusē un iekšpusē baltā krāsā, ar dubultstiklu paketi (4-10-4). Loga viena vērtne atverama un atgāžama. Logu siltuma caurlaidības koeficients profiliem $U \leq 1,3W(m2xK)$, stiklam $U \leq 1,1W(m2xK)$. Skats no āra. Platība 2,92m ²
LD2		1	PVC konstr. logs ar durvīm ar siltinātiem piecu kameru profiliem, ārpusē un iekšpusē baltā krāsā, ar dubultstiklu paketi (4-10-4). Logu atsevišķas vērtnes atveramas un atgāžamas, paredzēt durvju aizvērējus. Logu siltuma caurlaidības koeficients profiliem $U \leq 1,3W(m2xK)$, stiklam $U \leq 1,1W(m2xK)$. Skats no āra. Durvju veramā daļa 900mm paredzēta arī ieeja cilvēkiem ar kustību tracējumiem. Platība 7,65 m ²
D-2		1	Koka iekšdurvju konstrukcijas, paredzēt durvju aizvērējus. Labā vērtne
D-2		1	Koka ārdurvju konstrukcijas, paredzēt durvju aizvērējus. Labā vērtne Skats no āra

Piezīmes:


1. Pirms logu un durvju izgatavošanas apsekot un precizēt logu un durvju ailu izmērus, durvis izgatavot tikai pēc sagatavošanas galīgai apdarei (precizējot grīdas $\pm 0,00$ līmeņa atzīmi).
2. Durvju un logu dizainu (krāsojuma, lakojuma) un toni saskaņot ar arhitektu būvniecības laikā.
3. Visas durvis pasūtīt ar 3 eņģu komplektiem.
4. Aplodu komplektu platumu un profilus - precizēt atbilstoši katras durvju ailas sienas biežumam.
5. Logiem paredzēta ziemas vēdināšana.
6. Logu un durvju shēmas dotas skatā no ārpusē, izņemot iekšējās durvis.

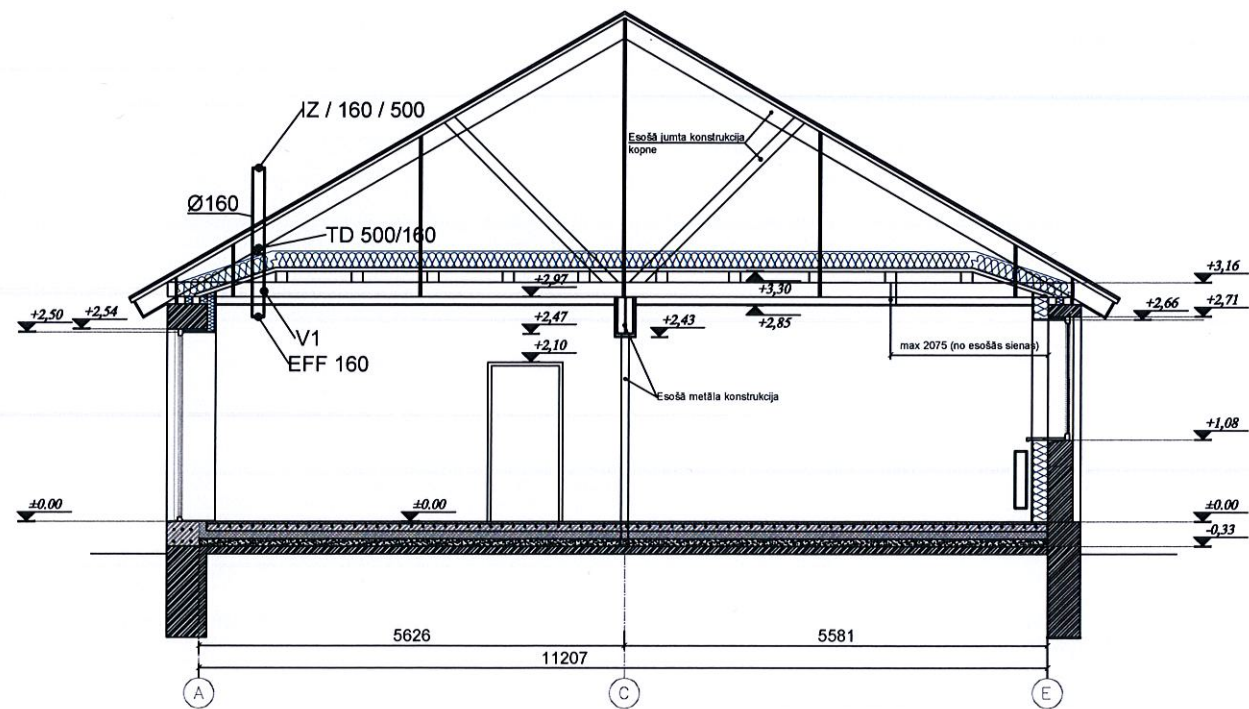
PASŪTĪTĀJS	Madonas novada pašvaldība Reģ. Nr.90000054572	OBJEKTS:	Ēkas lietošanas veida maiņa bez pārbūves Ramaņa iela 4, Bikšēre, Sarkaņu pag.		
ADRESE:	Ramaņa iela 4, Bikšēre, Sarkaņu pagasts, Madonas novads, LV-4870 Ēkas kadastra apz.: 7090 004 0254 001	RASĒJUMS:	LOGU UN DURVJU SPECIFIKĀCIJA	STADJA; LAPUSK.	VA
BŪVPR.LIZTR.	I.GLEIZDE	06.2017		MARKA; LAPAS NR.	AR-5
SERT.NR.	10-0908			PASŪTĪTUMA NR.	2.4.6./29-17
			MĒROGS:	ARHĪVA NR.	01/06-17

TELPAS NR.	PLATĪBA kv.m.	APDARES MATERIĀLA RAKSTUROJUMS	MATERIĀLS / KRĀSA
T 7	GRĪDA		
	108,59	Apdare - nodilumizturīgs linolejs (klase 43) antibakteriāls, nodilumizturības grupa T≤0,08mm parklāts ar PUR, nodiluma slāņa biezums b=0,70mm trīra PVC, noturība uz sildēšanu R10, elektrostatiskās īpašības R <109 Ω, izturība pret ķīmiskām vielām - vai analoga materiāla iekāššana Grīdfīstes koka vai MDF, augstums 70 mm (krāsa ozols) 43 t.m.	 LINOLEJS
	SIENAS VIRSMA		
	89,96 (bez logu un durvju ailām)	Apdare - špaktelēts, gruntēts un krāsota riņķīša siena	 Apdare - krāsa tonis RGB vērtības: 212, 221, 181
	20,82 (bez logu un durvju ailām)	Apdare - špaktelēts, gruntēts un krāsota riņķīša siena	 Apdare - Tāfeļu krāsa, krāsa tonis RGB vērtības: 63, 64, 65
	LOGU UN DURVJU AILAS		
	21,05 (ailu perimetrs 46,78m)	Apdare - špaktelēts, gruntēts un krāsota riņķīša siena	Apdare - krāsa tonis BALTS RGB vērtības: 255,255,255
	PALODZES		
	6,28 (palodžu kopējais garums 12,55m)	Apdare - špaktelēts, gruntēts un krāsota riņķīša siena	Apdare - krāsa tonis BALTS RGB vērtības: 255,255,255
	GRIESTU PAŠUVUMS		
	109,24	Apdare - špaktelēts, gruntēts un krāsota riņķīša siena	Apdare - krāsa tonis BALTS RGB vērtības: 255,255,255

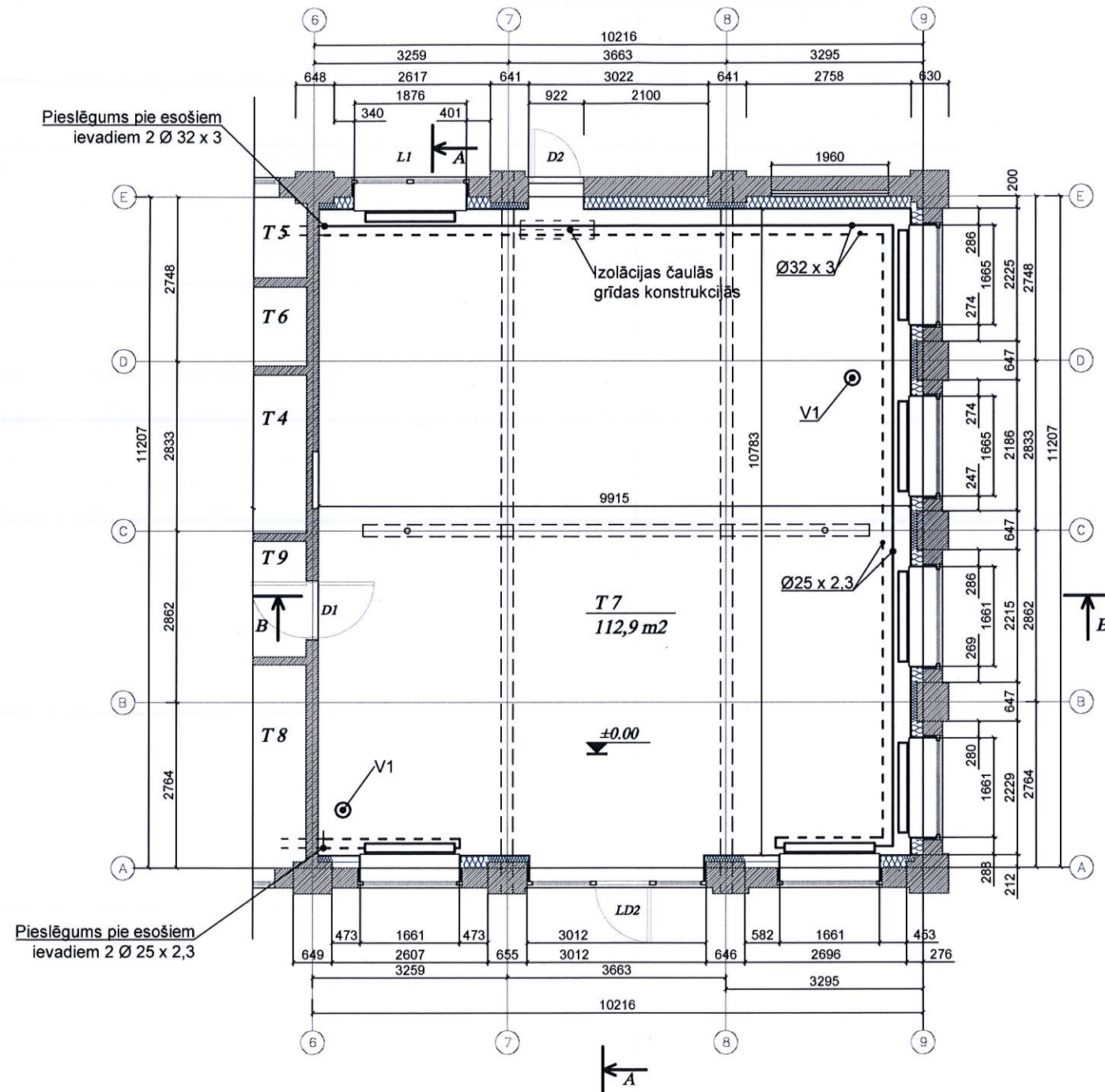
PIEZĪMES

1. Jebkuras izmaiņas projektā jāaskāpo ar projekta vadītāju.
2. Platību izmēri doti atbilstoši rasējumam, materiālu aprēķinam pielietot atbilstošus koeficientus
3. Iekšējai apdares konstruktīvos risinājumus skatīt lapā AR-4.
4. Visi norādītie krāsu toņi var tikt izvēlēti no citiem krāsu katalogiem ievērojot ekvivalentu krāsu toni.

PASŪTĪTĀJS	Madonas novada pašvaldība Reģ. Nr.90000054572		OBJEKTS:	Ēkas lietošanas veida maiņa bez pārbūves Ramaņa iela 4, Bikšēre, Sarkaņu pag.		
ADRESE:	Ramaņa iela 4, Bikšēre, Sarkaņu pagasts, Madonas novads, LV-4870 Ēkas kadastra apz.: 7090 004 0254 001		RASĒJUMS:	TELPAS APDARES TABULA	STADIJA; LAPU SK.	VA
BŪVPR. IZTR.	I.GLEIZDE		06.2017		MARKA; LAPAS NR.	AR-6
SERT.NR.	10-0908			MĒROGS:	PASŪTĪJUMA NR.	2.4.6./29-17
					ARHĪVA NR.	01/06-17



GRIEZUMS A-A
MĒROGS 1:100



1. STĀVA PLĀNS
MĒROGS 1:100

PASŪTĪTĀJS	Madonas novada pašvaldība Reģ. Nr.90000054572	OBJEKTS:	Ēkas lietošanas veida maiņa bez pārbūves Ramaņa iela 4, Bikšēre, Sarkanu pag.		
ADRESE:	Ramaņa iela 4, Bikšēre, Sarkanu pagasts, Madonas novads, LV-4870 Ēkas kadastra apz.: 7090 004 0254 001	RASĒJUMS:	AVK SHEMATISKIE RISINĀJUMI 1. STĀVA PLĀNS GRIEZUMS	STADIJA/LAPU SK.	VA
BŪVPR.IZTR.	I.GLEIŽDE	06.2017		MARKA/LAPAS NR.	AVK-1
SERT.NR.	10-0908		MĒROGS:	PASŪTĪTUMA NR.	2.4.6./29-17
				ARHĪVA NR.	01/06-17

RASĒJUMU SARAKSTS

N.p.k	Nosaukums	Nr., marka
1.	Vispārīgie rādītāji.	EL-1
2.	El. apgādes tīklu plāns.	EL-2
3.	El. sadalnes vienlīniju shēma.	EL-3
4.	Materiālu specifikācija.	EL-4

PASKAIDROJUMA RAKSTS

Elektroapgādes projekts objektam "Ēkas lietošanas veida maiņa bez pārbūves", Ramaņa iela 4, Bikšēre, Sarkaņu pag., izstrādāts ņemot vērā spēkā esošos normatīvos dokumentus, pasūtītāja izstrādāto projektēšanas uzdevumu, kā arī citu inženierkomunikāciju projektētāju sniegto informāciju.

Projektā tiek risināta elektroapgādes tīkla izbūve.

Magistrālie tīkli:

1. El. apgāde tiek nodrošināta no esošās el. sadalnes pie objekta. Projektējamās el. sadalnes S1 atrašanās vietu precizēt pie izbūves.

Spēka tīkli:

1. Rozešu izvietošanu, to piesaistes precizēt pie montāžas atbilstoši būvniecības situācijai un pasūtītāja norādījumiem.
2. Visi spēka kabeļi izpildāmi ar zemējuma vadu.
3. Rozešu montāžas augstumus pirms izbūves atkārtoti saskaņot ar pasūtītāju.
4. Kabeļu trases precizējamas montāžas laikā.

Apgaismojuma tīkli:

1. Apgaismes ķermeņu izvietošana piesaistes precizēt pie montāžas atbilstoši būvniecības situācijai, citām inženierkomunikācijām un pasūtītāja norādījumiem.
2. Apgaismes ķermeņus paredzēts montēt saskaņā ar pasūtītāja norādījumiem.
3. Apgaismojuma ieslēgšana no slēdžiem.
4. Apgaismes slēdžu montāžas augstumus pirms izbūves atkārtoti saskaņot ar pasūtītāju.
5. Āra apgaismojuma vadību nodrošina kustības sensors kopā ar apg. ķermeni.
6. Kabeļu trases precizējamas montāžas laikā.

Vispārīgie norādījumi:

1. Visi montāžas darbi jāveic ievērojot Latvijas Būvnormatīvu prasības, LVS, kā arī ražotāju izdotās instrukcijas.
2. Visus projektā paredzētos materiālus iespējams aizstāt ar analogiem, tādas pašas kvalitātes un specifikācijas un dizaina materiāliem, kas atbilst Eiropas normatīvo aktu prasībām.
3. Materiālus, kas nav paredzēti dotajā projektā montāžas firma izvēlas balstoties uz personīgo pieredzi.
5. Pirms darbu uzsākšanas montāžas organizācijai saņemt atļaujas no inženierkomunikāciju īpašniekiem, atbilstoši spēkā esošajiem normatīviem aktiem, brīdināt zemes īpašniekus par paredzētajiem darbiem. Pēc montāžas sakārtot montāžas darbiem izmanoto teritoriju.

**ŠI BŪVPROJEKTA EL SADALES RISINĀJUMI
ATBILST LATVIJAS BŪVNORMATĪVIEM,
UN CITU NORMATĪVO AKTU, KĀ ARĪ TEHNISKO
VAI ĪPAŠU NOTEIKUMU PRASĪBĀM**

Dainis Lamberts

(vārds, uzvārds)

06.2017

(datums)

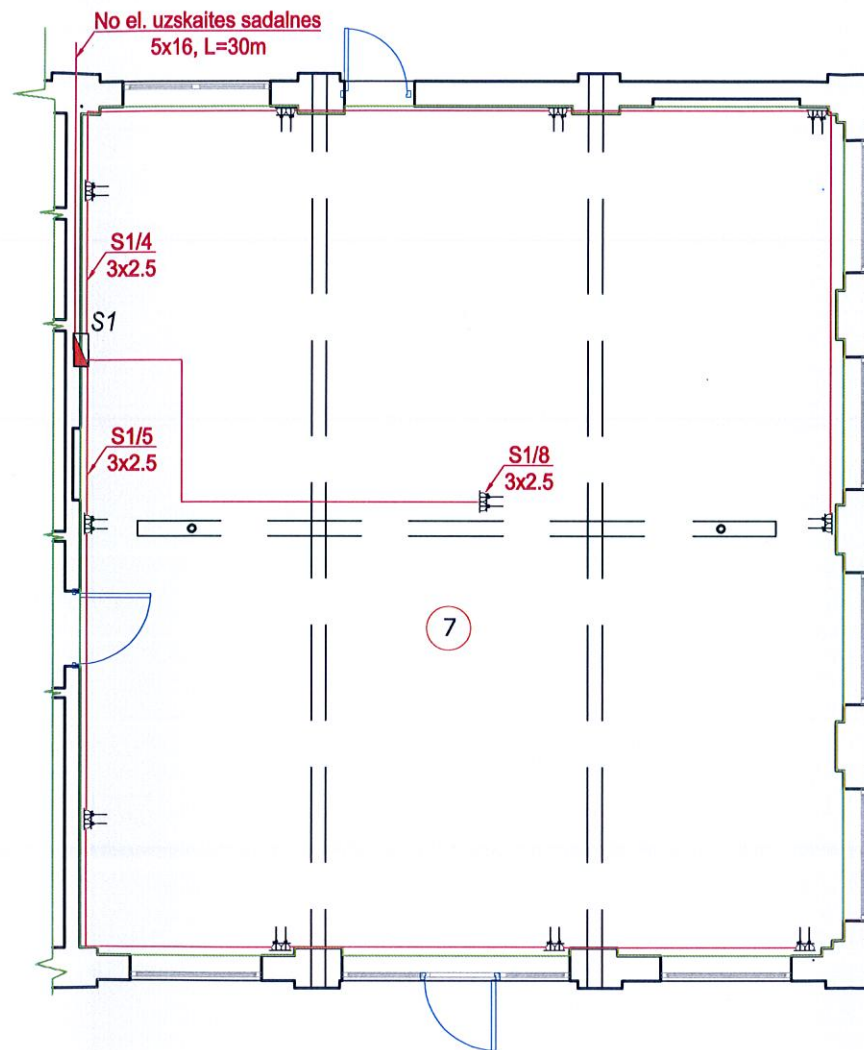
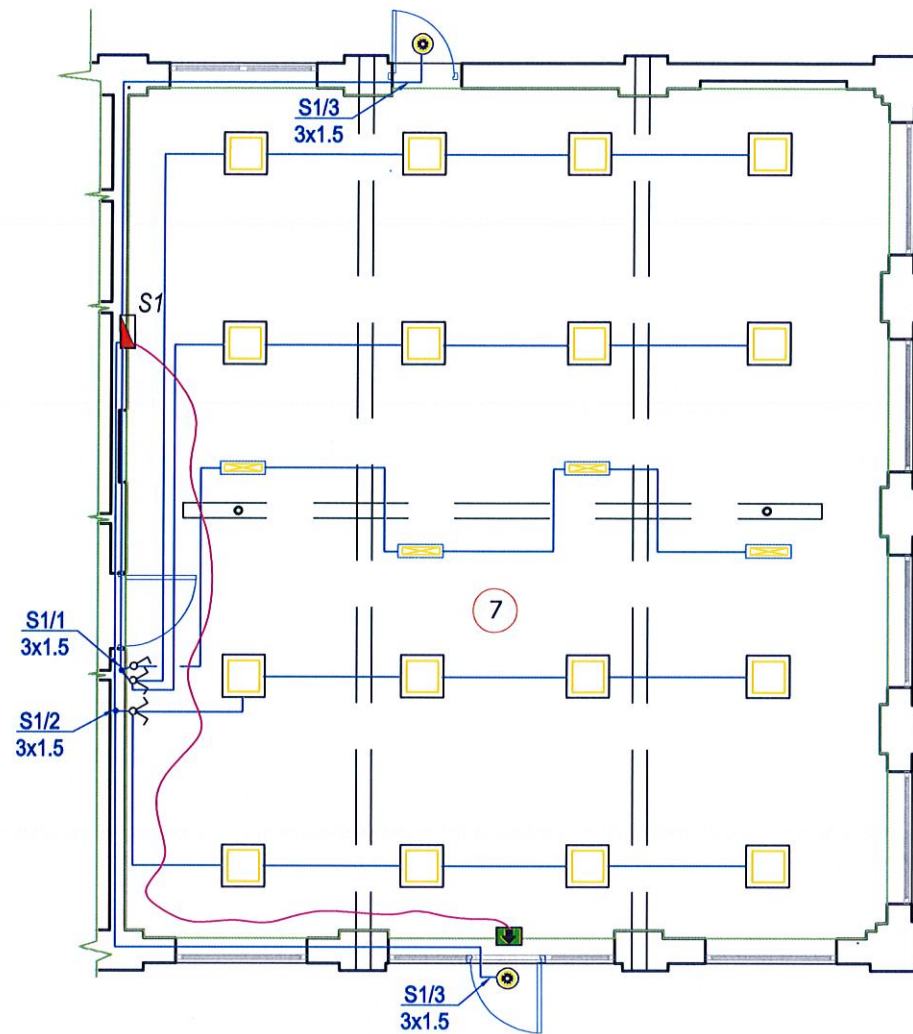
3-00915

sertifikāta Nr.

(paraksts)

PASŪTĪTĀJS	Madonas novada pašvaldība Reģ. Nr.90000054572	OBJEKTS:	Ēkas lietošanas veida maiņa bez pārbūves Ramaņa iela 4, Bikšēre, Sarkaņu pag.		
ADRESE:	Ramaņa iela 4, Bikšēre, Sarkaņu pagasts, Madonas novads, LV-4870 Ēkas kadastra apz.: 7090 004 0254 001		RASĒJUMS:	VISPĀRĪGIE RĀDĪTĀJI	STADIJA; LAPU SK. VA
Projektēja	D. LAMBERTS	06.2017.		MARKA; LAPAS NR. EL-1	
Izstrādāja	D. LAMBERTS	06.2017.		PASŪTĪTUMA NR. 2.4.6./29-17	
			MĒROGS: BM	ARHĪVA NR. 01/06-17	

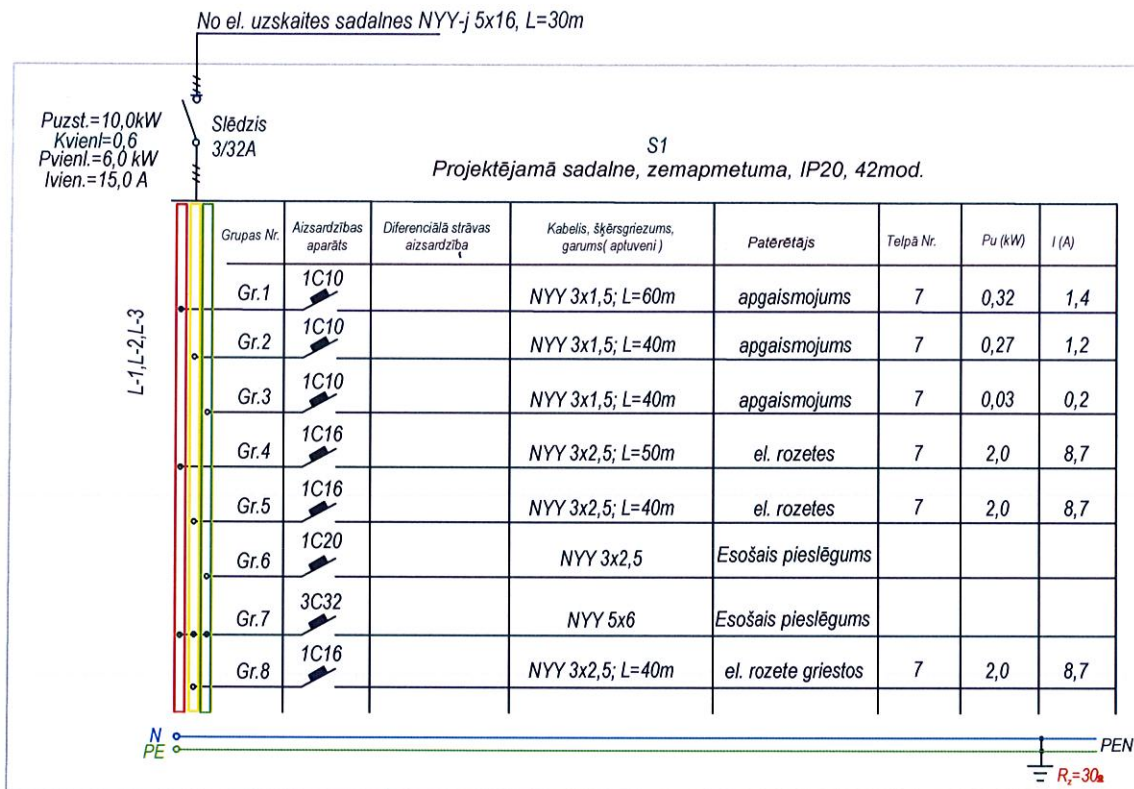
Telpu eksplikācija			
Nr.	Telpas Nosaukums atbilstoši būves tehniskās inventarizācijas lietai	Projektētais telpas nosaukums	Platība
7	Autoserviss	Konferenču telpa	112,90

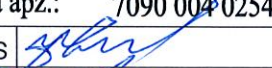




Pieņemtie apzīmējumi

- LED panelis gaismeklis 600x600 33W 3207lm,4000K, 230V pie griestiem
- LED panelis gaismeklis 300x600 14W 2300lm,4000K, 230V pie griestiem
- LED gaismeklis ar iebūvētu sensoru 15W 230V IP 44 pie sienas vai griestiem
- Evakuācijas IZEJA gaismeklis 8W, aktīvs, pie sienas, 3h
- Vientaušīga slēdzis IP 20 z/apm.
- Divtaustiņu slēdzis IP 20 z/apm.
- Projektējamā El. sadalne
- No sadales/grupa
- El. kabelis
- Divvietīgā z/apm. rozete ar PE IP 20

PASŪTĪTĀJS	Madonas novada pašvaldība Reģ. Nr.90000054572	OBJEKTS:	Ēkas lietošanas veida maiņa bez pārbūves Ramaņa iela 4, Bikšēre, Sarkaņu pag.	
ADRESE:	Ramaņa iela 4, Bikšēre, Sarkaņu pagasts, Madonas novads, LV-4870 Ēkas kadastra apz.: 7090 004 0254 001		RASĒJUMS:	EL. APGĀDES TĪKLA PLĀNS
Projektēja	D. LAMBERTS	06.2017.		MĒROGS:
Izstrādāja	D. LAMBERTS	06.2017.		
Izstrādes vad.	I.GLEIZDE	06.2017.		



PASŪTĪTĀJS	Madonas novada pašvaldība Reģ. Nr.90000054572	OBJEKTS:	Ēkas lietošanas veida maiņa bez pārbūves Ramaņa iela 4, Bikšēre, Sarkanu pag.	
ADRESE:	Ramaņa iela 4, Bikšēre, Sarkanu pagasts, Madonas novads, LV-4870 Ēkas kadastra apz.: 7090 004 0254 001	RASĒJUMS:	STADIJA; LAPUSK.	VA
Projektēja	D. LAMBERTS 	06.2017.	EL. SADALNES VIENLĪNIJU SHĒMA	MARKA; LAPAS NR. EL-3
Izstrādāja	D. LAMBERTS 	06.2017.		PASŪTĪJUMA NR. 2.4.6./29-17
Izstrādes vad.	I.GLEIZDE 	06.2017.	MĒROGS: BM	ARHĪVA NR. 01/06-17