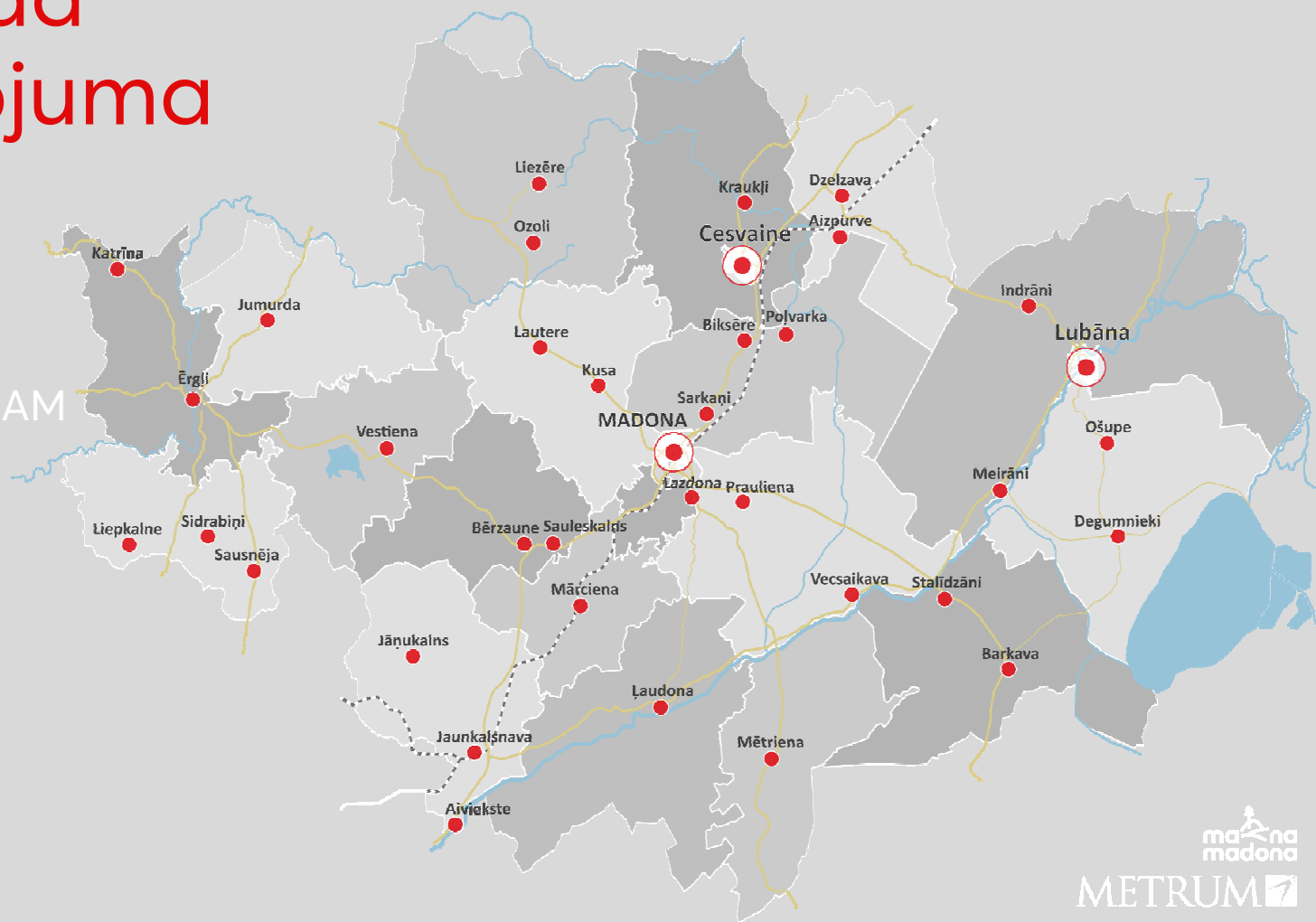


Madonas novada teritorijas plānojuma darba redakcija

PRIEKŠLIKUMI

- ▶ PILSĒTU UN CIEMU ROBEŽĀM
- ▶ FUNKCIONĀLAJAM ZONĒJUMAM



Kas ir teritorijas plānojums

Pašvaldības ilgtermiņa teritorijas attīstības plānošanas dokuments, kurā noteikts:

- ▶ funkcionālais zonējums
- ▶ prasības teritorijas izmantošanai un apbūvei
- ▶ publiskā infrastruktūra
- ▶ apdzīvoto vietu robežas
- ▶ pašvaldības kompetencē esošās apgrūtinātās teritorijas
- ▶ citi teritorijas izmantošanas nosacījumi

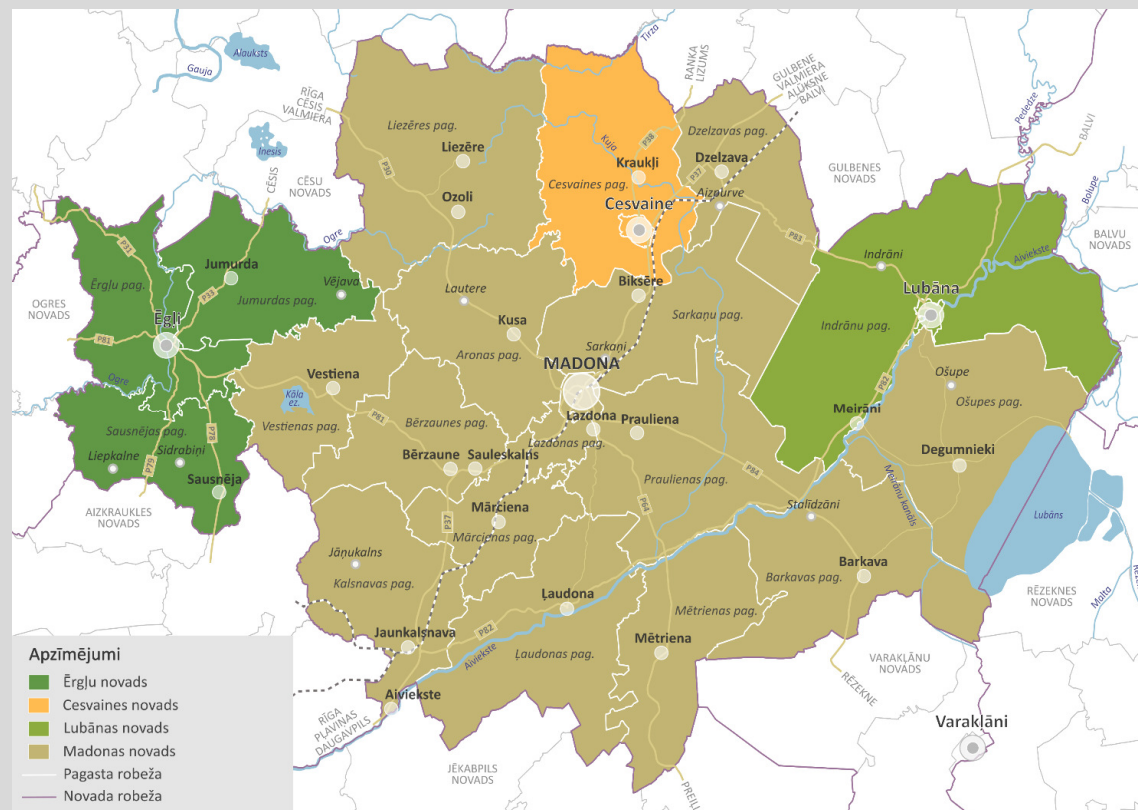
Kāpēc tagad

Madonas novads pēc administratīvi teritoriālās reformas:

- ▶ Madonas pilsēta
- ▶ Cesvaines pilsēta
- ▶ Lubānas pilsēta
- ▶ 19 pagasti

Četri spēkā esoši bijušo novadu teritorijas plānojumi:

- ▶ Madonas novada teritorijas plānojums 2013.-2030. gadam
- ▶ Lubānas novada teritorijas plānojums 2013.-2024. gadam
- ▶ Ērgļu novada teritoriālo vienību teritorijas plānojums no 2009. gada
- ▶ Cesvaines novada teritorijas plānojums 2008.-2020. gadam (ar pēdējiem 2019. gada grozījumiem)



Madonas novada domes 20.09.2022. lēmums par teritorijas plānojuma izstrādes uzsākšanu

Kādi ir jaunajā teritorijas plānojumā risināmie uzdevumi

- ▶ Apdzīvoto vietu statusa izvērtēšana
- ▶ Pilsētu un ciemu robežu izvērtēšana
- ▶ Vispārīga novada un detalizētas pilsētu transporta attīstības koncepcijas izstrāde
- ▶ Ainaviski vērtīgo teritoriju izvērtēšana
- ▶ Teritoriju ar īpašiem noteikumiem noteikšana
- ▶ Applūstošo teritoriju, pašvaldības kompetencē esošo apgrūtināto teritoriju pārskatīšana
- ▶ Lokālplānojumu un detālplānojumu izvērtēšana
- ▶ Vienotu teritorijas izmantošanas apbūves noteikumu piemērošana, integrējot bijušo novadu atsevišķo apbūves noteikumu prasības
- ▶ Teritorijas plānojuma risinājumu ietekmes izvērtējums uz vides stāvokli (Stratēģiskā ietekmes uz vidi novērtējuma procedūras ietvaros)
- ▶ Saņemto priekšlikumu izvērtēšana u.c.

Ko nosaka likumdošana

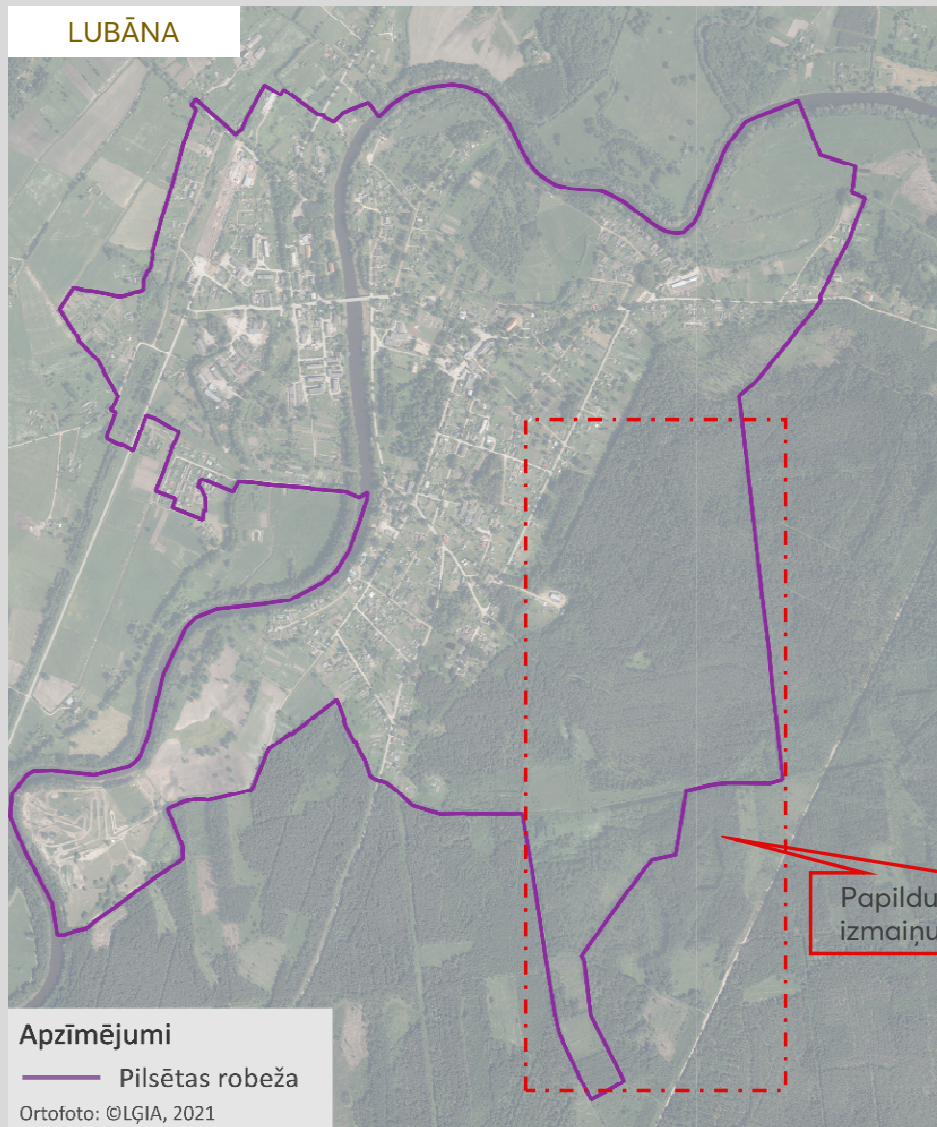
- ▶ Apdzīvotās vietas teritorijas plānojumā ir **PILSĒTAS** un **CIEMI**
- ▶ **ĀRPUS PILSĒTĀM** un **CIEMIEM** aizliegts veidot jaunas dzīvojamās apbūves teritorijas, ja tās netiek kompleksi plānotas kā kompakti ciemi vai pilsētas, paredzot daudzveidīgu teritorijas izmantošanu ar atbilstošu publisko infrastruktūru, vai esošo pilsētu vai ciemu teritoriju paplašināšana ar blīvu apbūvi
- ▶ Savrupmāju, mazstāvu un daudzstāvu dzīvojamo apbūvi un jauktas centra apbūves teritorijas var noteikt tikai **PILSĒTĀS** un **CIEMOS**

Ko nosaka likumdošana

Plānojot PILSĒTU vai CIEMU teritoriju paplašināšanu, tos veido kompleksus, kompaktus un pašpietiekamus, paredzot:

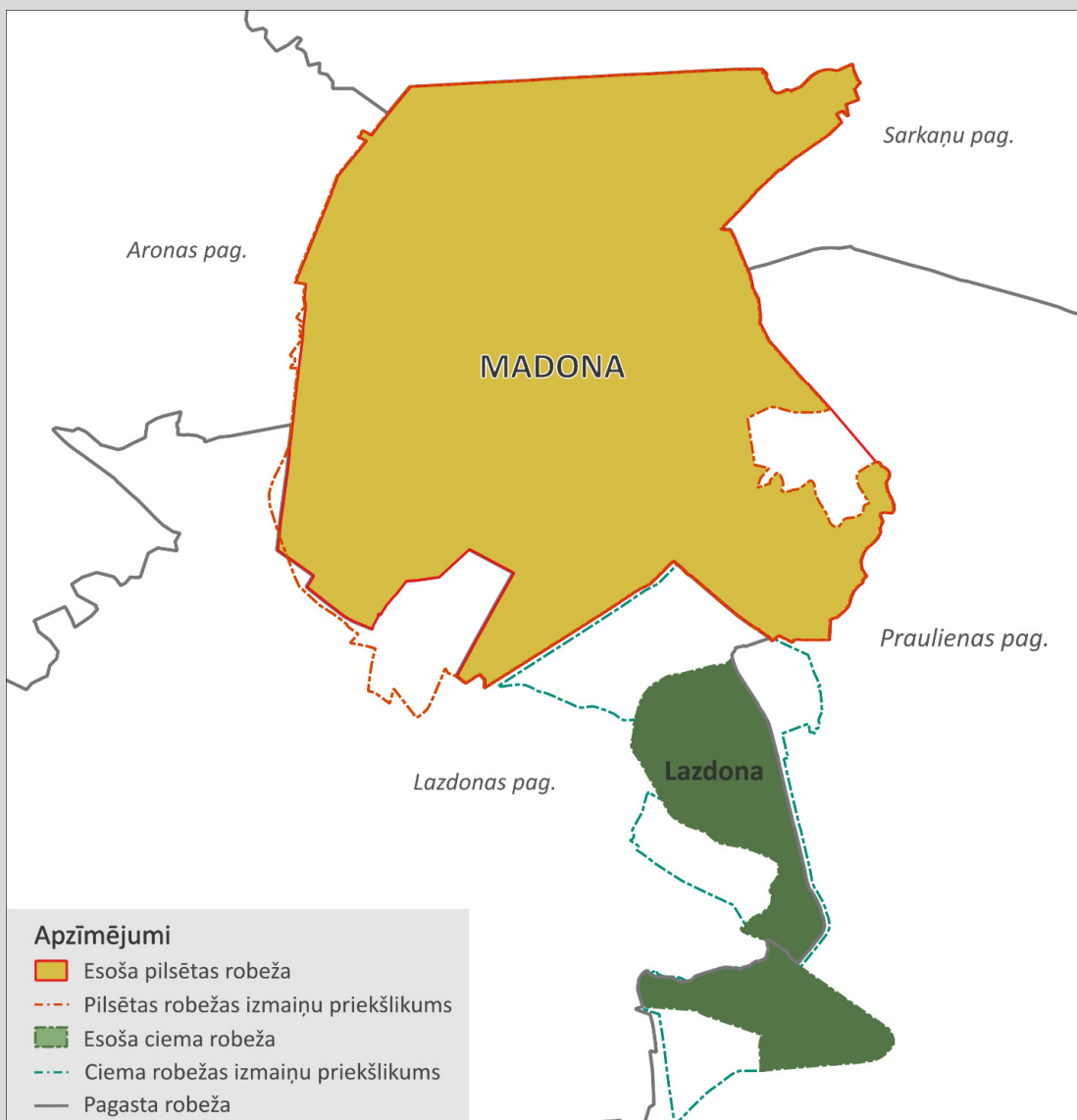
- ▶ transporta infrastruktūras risinājumus, kas nodrošina iekšējā ielu tīkla optimālu sasaisti ar ārējo autoceļu tīklu
- ▶ inženiertehniskās apgādes nodrošinājumu
- ▶ daudzveidīgu teritorijas izmantošanu ar iespējām nodrošināt iedzīvotājiem nepieciešamo pakalpojumu apjomu, tai skaitā pirmsskolas un pamatskolas izglītību, veselības un sociālo aprūpi, ikdienā nepieciešamo pārtikas preču iegādi, kā arī citus pakalpojumus
- ▶ teritorijas sasniedzamību ar sabiedrisko transportu un vietas mērogam atbilstošu mobilitāti, kurā prioritāte ir gājējiem un velotransportam
- ▶ teritorijas pārvaldības nodrošinājumu (piemēram, ielu un inženiertīklu uzturēšanu un apsaimniekošanu, kā arī atkritumu savākšanu)
- ▶ publiskiem mērķiem paredzētās teritorijas
- ▶ publisko ārtelpu, tai skaitā publiski pieejamas rekreācijas, dabas un apstādījumu teritorijas

Kāds ir risinājuma priekšlikums pilsētām – Lubāna un Cesvaine



Papildus izvērtējams
izmaiņu priekšlikums

Spēkā esošā teritorijas plānojuma risinājums Madonai

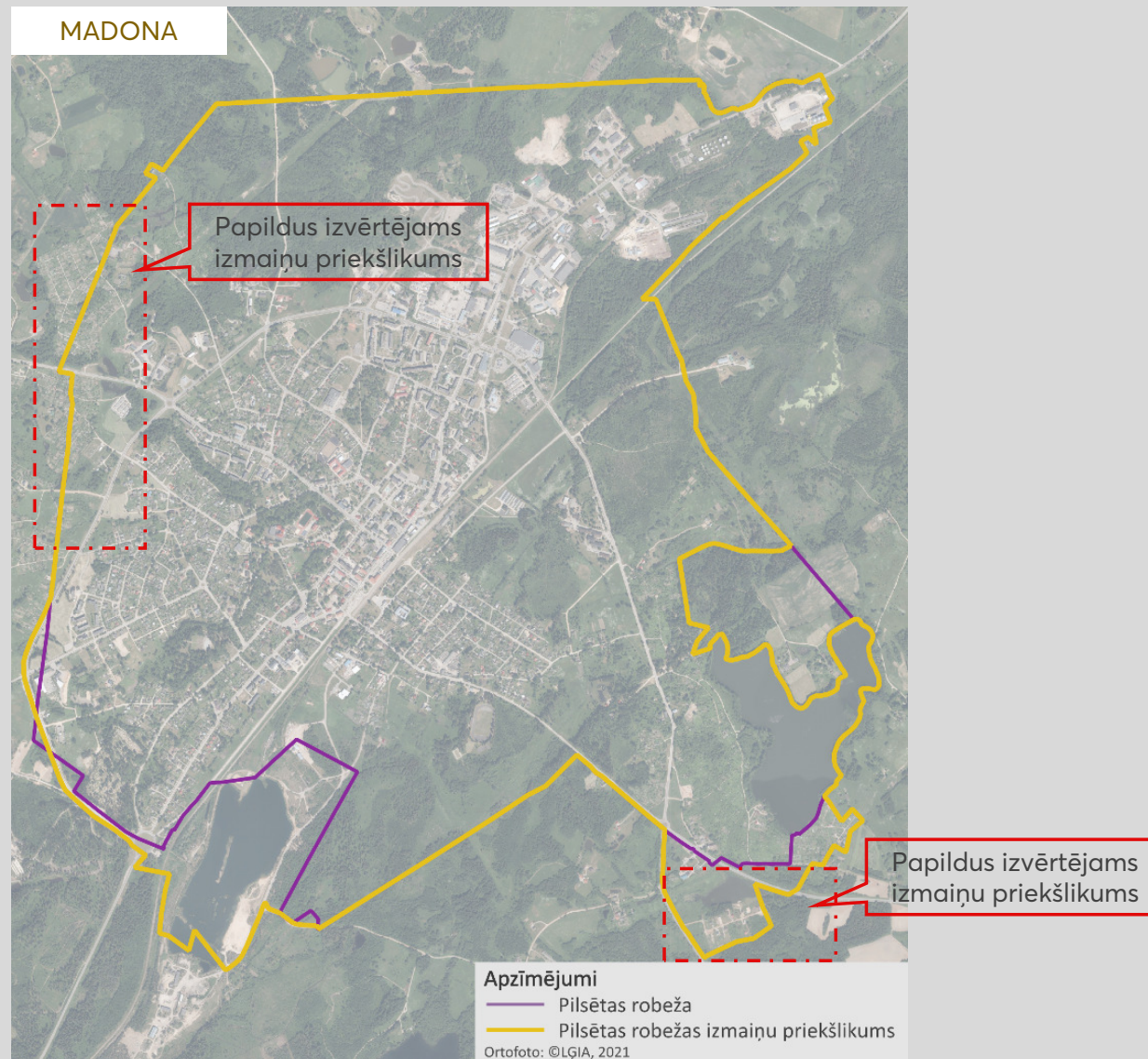


Izmaiņas netika veiktas atbilstoši tobrīd spēkā esošai likumdošanas kārtībai, līdz ar to Madonas pilsētas un Lazdonas ciema robežas ir atbilstošas tām, kas bija spēkā pirms teritorijas plānojuma apstiprināšanas

VIENKĀRŠOTA IZMAIŅU VEIKŠANA

Robežu izmaiņas stājas spēkā Ministru kabineta 2021. gada 15. jūnija noteikumu Nr. 386 "Administratīvā centra, ciema un pilsētas statusa maiņas, kā arī administratīvās teritorijas, novada teritoriālā iedalījuma un ciemu robežu noteikšanas, grozīšanas un aktualizēšanas noteikumi" kārtībā

Kāds ir risinājuma priekšlikums pilsētām – Madona



Pēctecība teritoriju apbūvē un izmantošanā

Saglabāts vai integrēts esošais funkcionālais zonējums

	C - JAUKTAS CENTRA APBŪVES TERITORIJAS (tikai Madonas pilsētā)
	DA - DABAS APSTĀDĪJUMU TERITORIJAS
	DA1 - DABAS APSTĀDĪJUMU TERITORIJAS - kapsētu TERITORIJAS
	DzD - DAUDZSTĀVU DZĪVOJAMĀS APBŪVES TERITORIJAS
	DzM - MAZSTĀVU DZĪVOJAMĀS APBŪVES TERITORIJAS
	DzS1 - SAVRUPMĀJU APBŪVES TERITORIJAS (pilsētā)
	DzS2 - SAVRUPMĀJU APBŪVES TERITORIJAS (ciemos)
	DzS3 - SAVRUPMĀJU APBŪVES TERITORIJAS (esošajās mazdārziņu teritorijās)
	L1 - LAUKU ZEMES
	L2 - LAUKU ZEMES
	M1 - VALSTS MEŽU TERITORIJAS
	M2 - PĀRĒJĀS MEŽU TERITORIJAS
	P - PUBLISKĀS APBŪVES TERITORIJAS
	R - RŪPNIECĪBAS APBŪVES TERITORIJAS
	TA - TEHNISKĀS APBŪVES TERITORIJAS
	TR - TRANSPORTA INFRASTRUKTŪRAS TERITORIJAS
	Ū - ŪDEŅU TERITORIJAS



	Savrupmāju apbūves teritorija (DzS)
	Mazstāvu dzīvojamās apbūves teritorija (DzM)
	Daudzstāvu dzīvojamās apbūves teritorija (DzD)
	Publiskās apbūves teritorija (P, P1, P2, P3)
	Jauktas centra apbūves teritorija (JC, JC1)
	Rūpnieciskās apbūves teritorija (R)
	Tehniskās apbūves teritorija (TA)
	Transporta infrastruktūras teritorija (TR)
	Dabas un apstādījumu teritorija (DA, DA1, DA2)
	Mežu teritorija (M)
	Lauksaimniecības teritorija (L, L1, L2)
	Ūdeņu teritorija (Ū)

Apzīmējumi

Patreizējā izmantošana

- Savrupmāju apbūves teritorijas
- Daudzdzīvokļu ēku apbūves teritorijas
- Tehnisko objektu apbūves teritorijas
- Darījumu iestāžu apbūves teritorijas
- Tūrisma, sporta, aktīvās atpūtas un rekreācijas teritorijas
- Kapsētu teritorijas
- Mazdārziņu teritorijas
- Ražošanas objektu apbūves teritorijas
- Sabiedrisko objektu apbūves teritorijas
- Viensētu apbūves teritorijas
- Lauksaimniecībā izmantojamās teritorijas
- LIZ ar drenāžu
- Mežsaimniecībā izmantojamās teritorijas
- Virszemes ūdeņu teritorijas
- Degradētās teritorijas

Plānotā (atļautā) izmantošana

- Labiekārtotu apstādījumu teritorijas
- Savrupmāju apbūves teritorijas
- Daudzdzīvokļu ēku apbūves teritorijas
- Tūrisma, sporta, aktīvās atpūtas un rekreācijas teritorijas
- Darījumu iestāžu apbūves teritorijas
- Tehnisko objektu apbūves teritorijas
- Ražošanas objektu apbūves teritorijas
- Sabiedrisko objektu apbūves teritorijas

Pēctecība teritoriju apbūvē un izmantošanā

Saglabāti vai integrēti apbūves parametri

FZ	Minimālā jaunizveidojamā zemes gabala platība (m ² /ha)						Maksimālais apbūves blīvums (%)						Maksimālā apbūves intensitāte (%)						Apbūves augstums (stāvu skaits)						Apbūves augstums (m)						Brīvās zaļās teritorijas rādītājs (%) (VAN noteiktais)					
	Jaunais	MTP	CTP	ĒTP	JSTP	LTP	Jaunais	MTP	CTP	ĒTP	JSTP	LTP	Jaunais	MTP	CTP	ĒTP	JSTP	LTP	Jaunais	MTP	CTP	ĒTP	JSTP	LTP	Jaunais	MTP	CTP	ĒTP	JSTP	LTP	Jaunais	MTP	CTP	ĒTP	JSTP	LTP
DzS	1200	1200	1200-2500	1000-1200	1000-1200	1200	30	40	30	40-60	40-60	30	-						2+		2	2	2	2+	9		9	9	9	12	60		60	60-40	60-40	65
DzS1	600	600					30	30					-						2+	3					9	9				60						
DzS2	1200	1200					20	20					-						3	3					12	9				70						
DzS3	1000	1000					25	25					-						2	2					8	8				60						
DzS4	1500				1500 - 2000		30			40-60			-						2				2		8			9		50				60-40		
DzM	1200	1200	2000	300	300	1200 (1000)	40		40	40	40	35	75	60		60-90	60-90		3	3	2-3	3	3	3	12	12	14	14	14	12 (15)	50	100	60-40	60	60	60
DzD	1000	1000-2000					-						150	40-150					6	3-6					21	15-21				40	120-40					
P	1200	1200		2500	2500	2500	-		40			40	150	110-150		60-150	60-150		5	5	3	3	3	3	18	18	14	12	12	15	20	30-15	30	20	20	30
P1	-		Nedal.	2500	2500		40		40				-			60-150	60-150		3		3	3	3		14		14	12	12		30		30	20	20	
P2	1 ha			1200-1 ha	1200-1 ha		-						60			60	60-150		3			3	3		14			14	14		70			70	70	
P3					100					60							60-150						3						12						20	
JC	600	600					40		40				120	120					3	3+	3				14	16	14			30	10-50	30				
JC1	Nedal.		Nedal.				40		40				-						2		2				8		8			30		30				

Ko nosaka likumdošana vasarnīcu un dārza māju apbūves teritoriju plānošanai

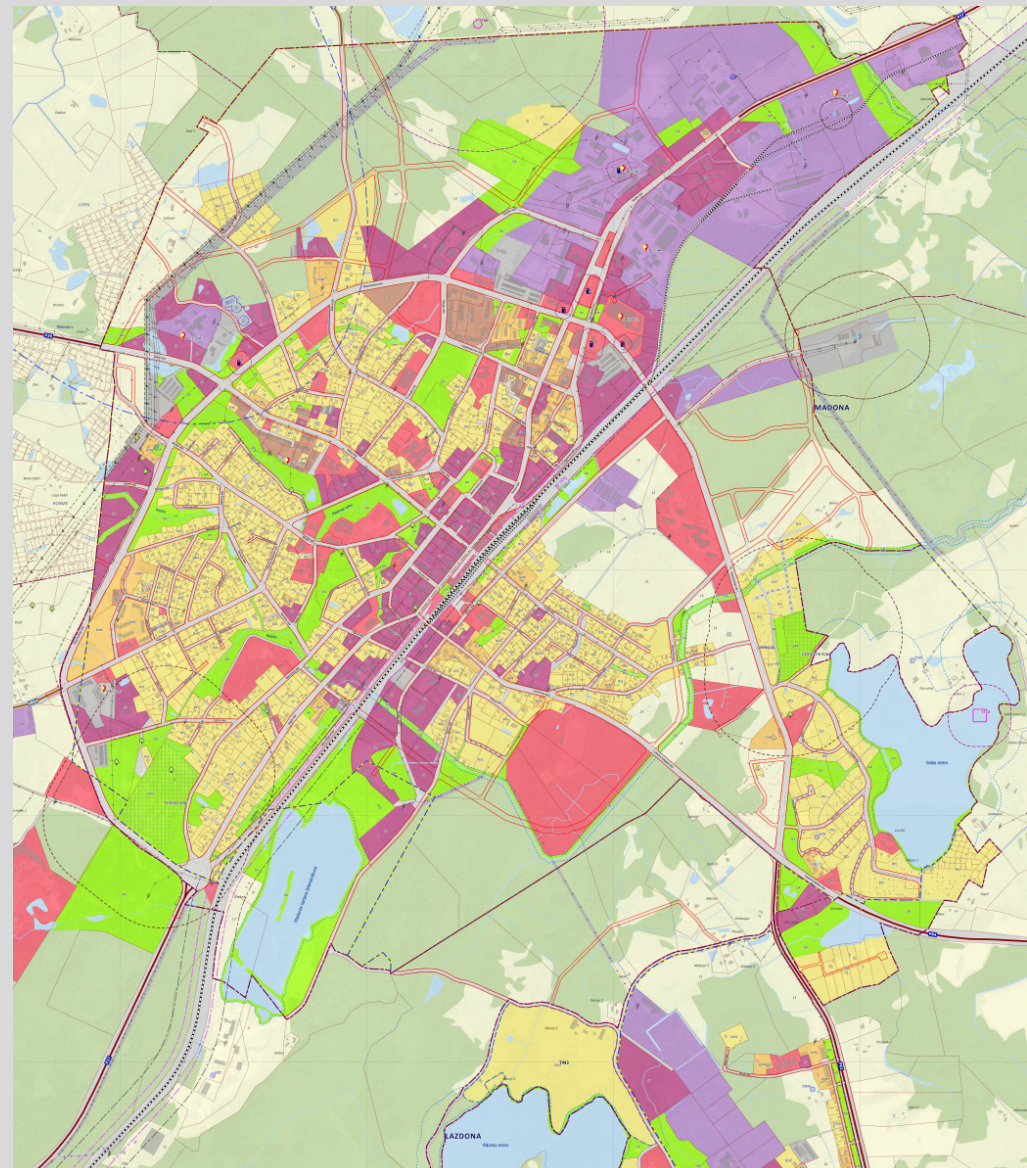
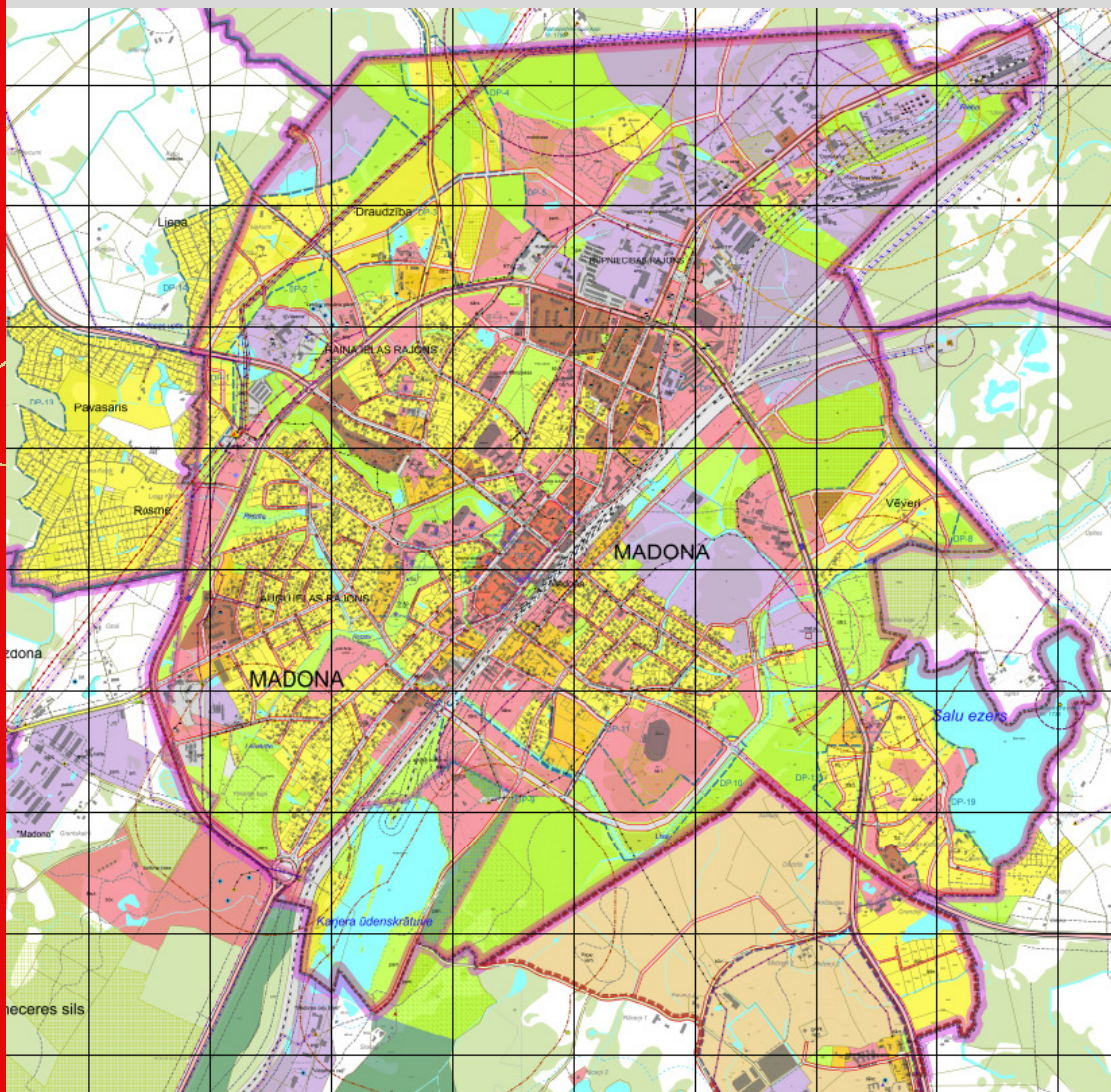
Esošās vasarnīcu un dārza māju apbūves teritorijas **var pārveidot par pastāvīgu dzīvojamo apbūves teritoriju, ievērojot šādus nosacījumus:**

- ▶ ja tiek izstrādāts **lokālplānojums vai detālplānojums**, kas aptver vismaz vienu apbūves kvartālu vai citādi funkcionāli saistītu teritoriju, un **teritorijas plānojumā noteiktā funkcionālā zona pieļauj attiecīgu izmantošanas veidu**
- ▶ ja iespējams nodrošināt energoapgādi, ūdensapgādes un komunālo notekūdeņu kanalizācijas sistēmas, lietusūdeņu savākšanas sistēmas un ceļu tīkla izbūvi, kā arī atkritumu apsaimniekošanu

Spēkā esošais funkcionālais zonējums

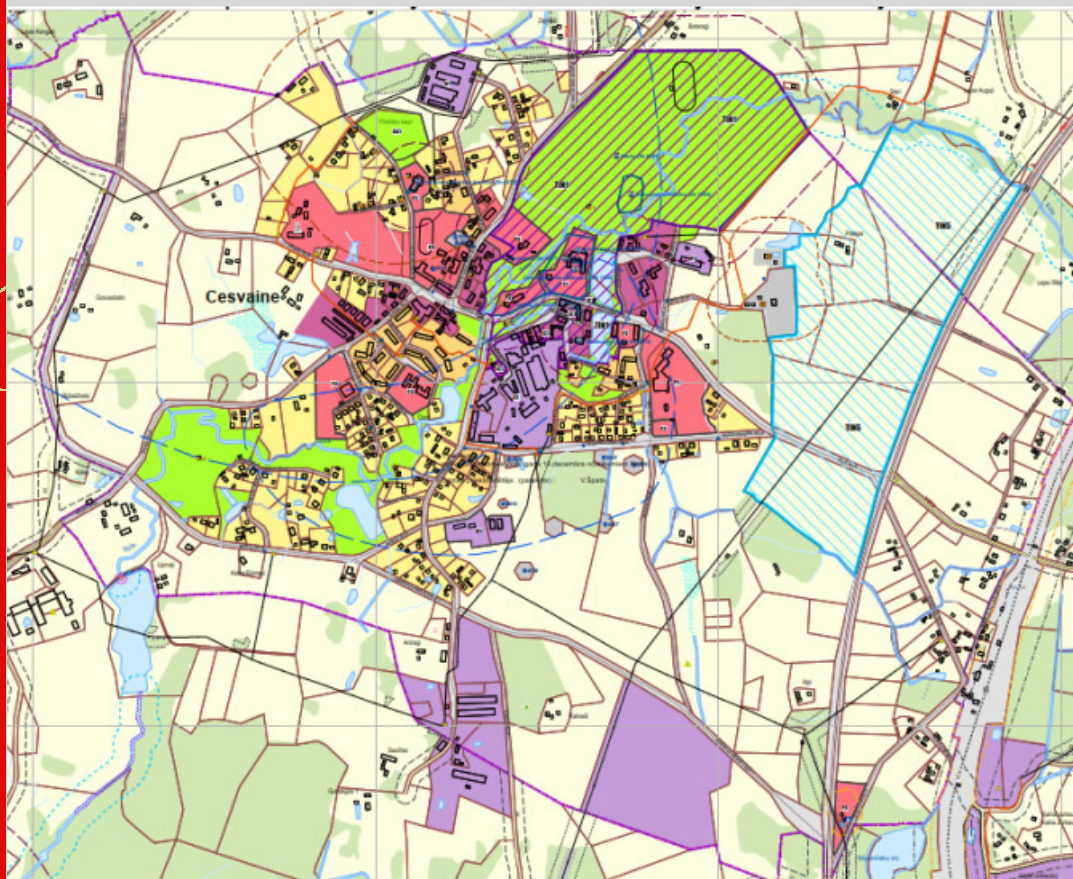
Madona

Funkcionālā zonējuma priekšlikums

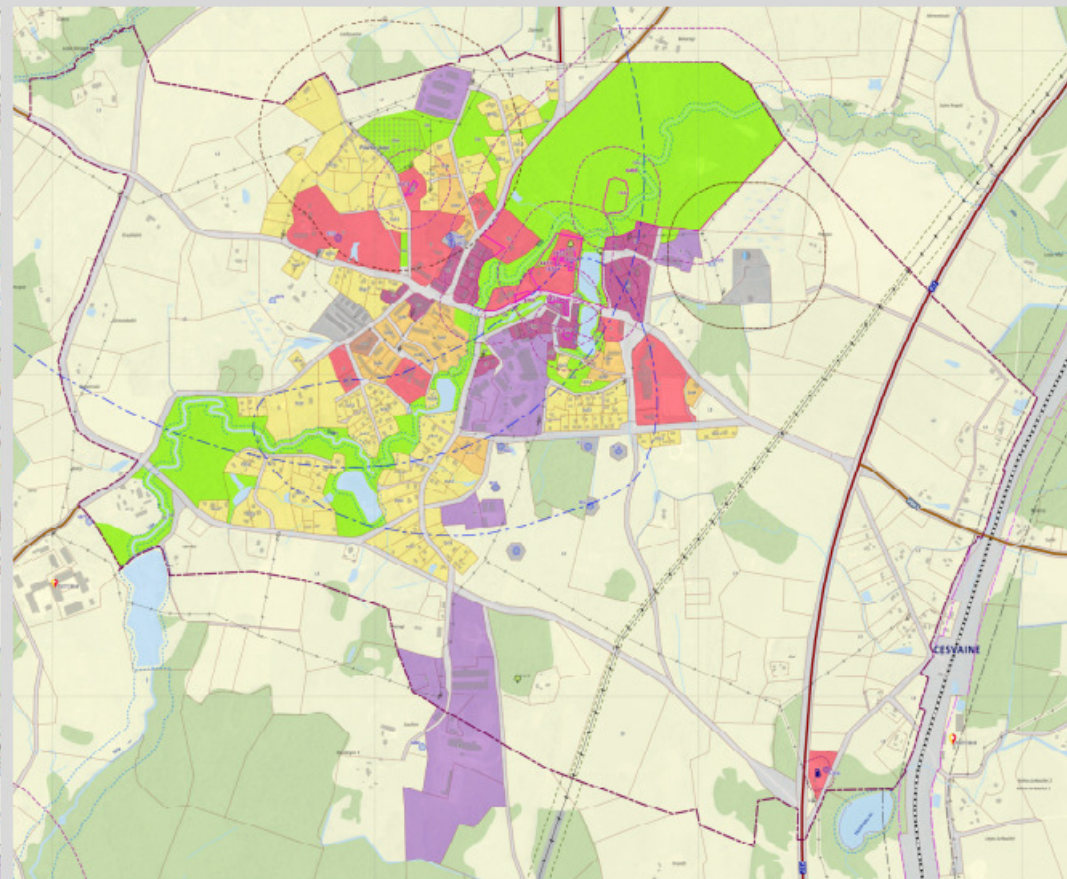


Cesvaine

Spēkā esošais funkcionālais zonējums



Funkcionālā zonējuma priekšlikums



Kāds ir risinājuma priekšlikums ciemiem

Pagasts	Ciema nosaukums	Iedzīvotāji ¹	Esošā platība, ha ²	Plānotā platība, ha	Izmaiņas salīdzinājums, ha
Ērgļu pagasts	Ērgļi	1518	705,2	445,7	↓ -259,5
Jumurdas pagasts	Jumurda	64	158,3	51,6	↓ -106,7
Sausnējas pagasts	Sidrabiņi	73	42,9	15	↓ -27,9
	Sausnēja	72	72	59,7	↓ -12,3
Vestienas pagasts	Vestiena	248	160,3	137,1	↓ -23,2
Bērzaunes pagasts	Bērzaune	304	116,6	103,9	↓ -12,7
	Sauleskalns	476	85,5	75,4	↓ -10,1
Kalsnavas pagasts	Jāņukalns	58	21,3	19	↓ -2,3
	Jaunkalsnava	594	166,6	167,3	↓ -0,7
	Aiviekste	243	57,1	54,5	↓ -2,6
Ļaudonas pagasts	Ļaudona	546	358,3	262	↓ -96,3
Mētrienas pagasts	Mētriens	305	145,8	94,7	↓ -51,1
Barkavas pagasts	Barkava	653	142,8	142,2	↓ -0,6
	Stalīdzāni	74	15,5	11,3	↓ -4,2
Ošupes pagasts	Ošupe	69	51,3	30,7	↓ -20,6
	Degumnieki	204	75,9	77,2	↑ +1,3
Indrānu pagasts	Meirāni	96	74,8	59	↓ -15,9
Mārcienas pagasts	Mārciena	575	138,6	111,5	↓ -27,1
Lazdonas pagasts	Lazdona	483	101,6	175,2	↑ +73,6
Praulienas pagasts	Prauliena	377	182,1	123,3	↓ -58,8
	Vecsaikava	140	134,5	62,4	↓ -72,1
Sarkaņu pagasts	Biksēre	359	136,2	99	↓ -37,2
	Sarkaņi	51	38,3	18	↓ -20,3
Dzelzavas pagasts	Dzelzava	287	108,9	108,8	↓ -0,1
	Aizpurve	206	56,1	15,4	↓ -40,7
Cesvaines pagasts	Kraukļi	91	41,5	42,5	↓ -1
Aronas pagasts	Lautere	73	76,7	70,9	↓ -5,8
	Kusa	489	144,2	82,5	↓ -61,7
Liezēres pagasts	Liezēre	152	150,2	98	↓ -52,2
	Ozoli	247	66,1	49,8	↓ -16,3

Madonas novadā turpmāk 34 ciemu vietā ir **plānoti 30 ciemi**:

Ērgļi, Sausnēja, Jumurda, Vestiena, Bērzaune, Sauleskalns, Mārciena, Jaunkalsnava, Aiviekste, Lazdona, Ļaudona, Mētriens, Prauliena, Barkava, Meirāni, Degumnieki, Biksēre, Kraukļi, Dzelzava, Kusa, Ozoli, Liezēre, **Sarkaņi, Sidrabiņi, Jāņukalns, Stalīdzāni, Lautere, Ošupe, Aizpurve, Vecsaikava**

Kritēriji ciema statusa saglabāšanai:

- ▶ Plānota koncentrēta apbūve
- ▶ Iedzīvotāju skaits
- ▶ Izveidota attiecīga transporta infrastruktūra
- ▶ Pieejama vai daļēji pieejama centralizētā ūdensapgāde vai kanalizācija
- ▶ Pieejami pakalpojumi (bibliotēka/veikals/kultūras nams vai cits)

Ciema robežas netiek noteiktas šādām apdzīvotām vietām:

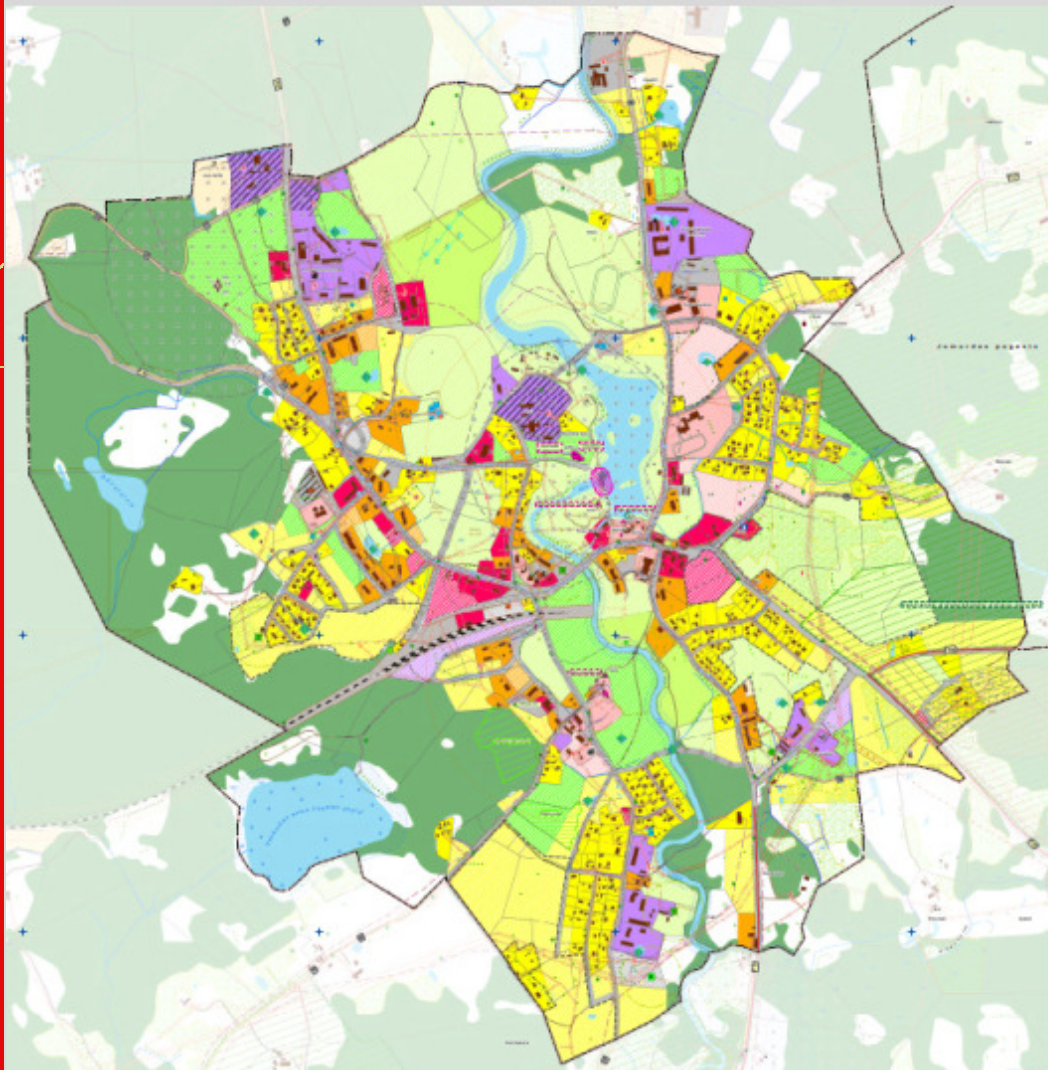
Indrāni, Liepkalne, Katrīna, Poļvarka

Kritēriji ciemu robežu pārskatīšanai:

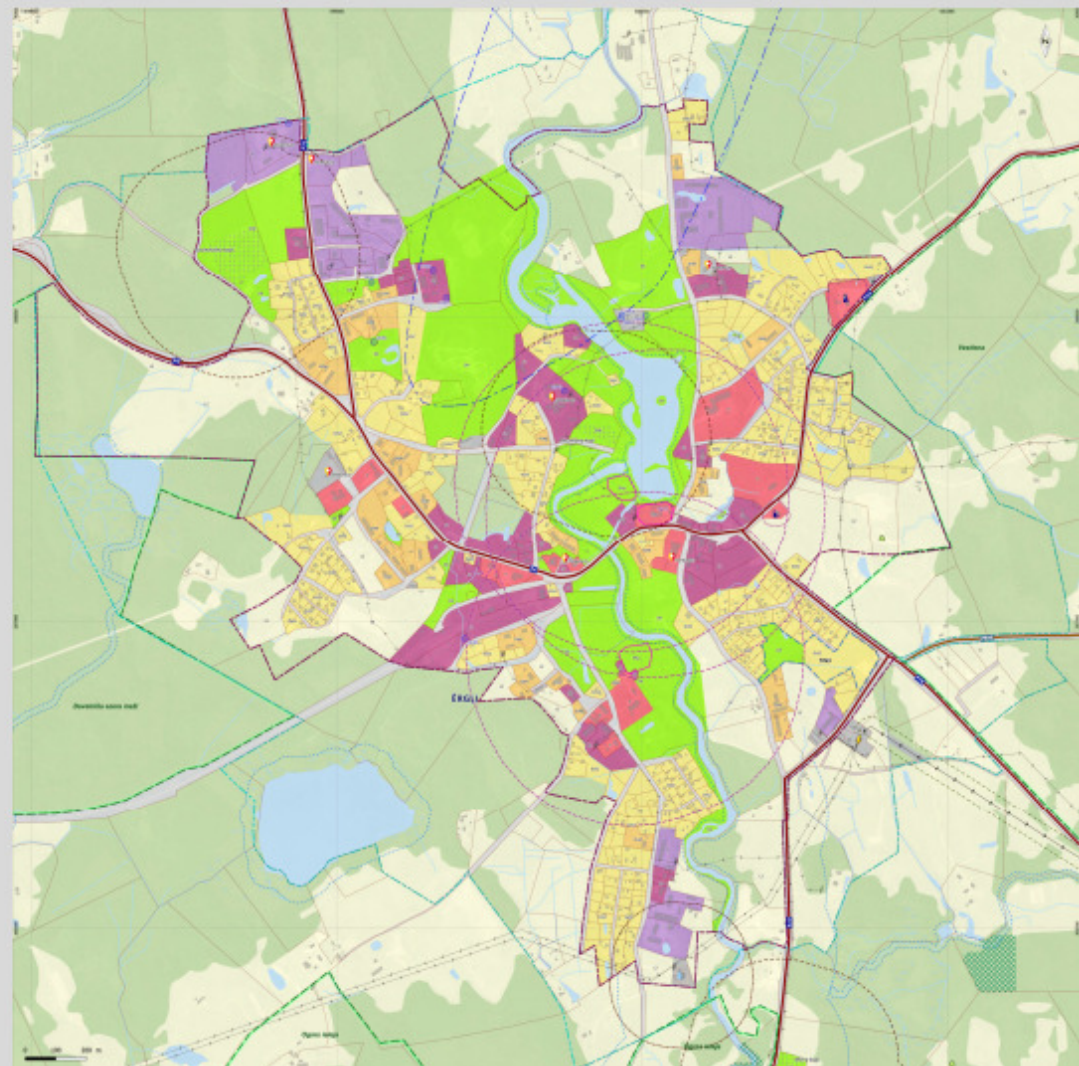
- ▶ Esošais apdzīvotuma līmenis
- ▶ Ciema teritorijā tiek iekļautas blīvi apbūvētas teritorijas vai teritorijas, kurās ir uzsākta blīvas apbūves veidošana
- ▶ Ciemu teritorijās netiek iekļauti plaši neapbūvēti lauku un mežu īpašumi
- ▶ Esošā un plānotā pakalpojuma pieejamība
- ▶ Transporta un inženiertehniskās infrastruktūras pieejamība, vides apstākļi

Ērgļi

Spēkā esošais funkcionālais zonējums

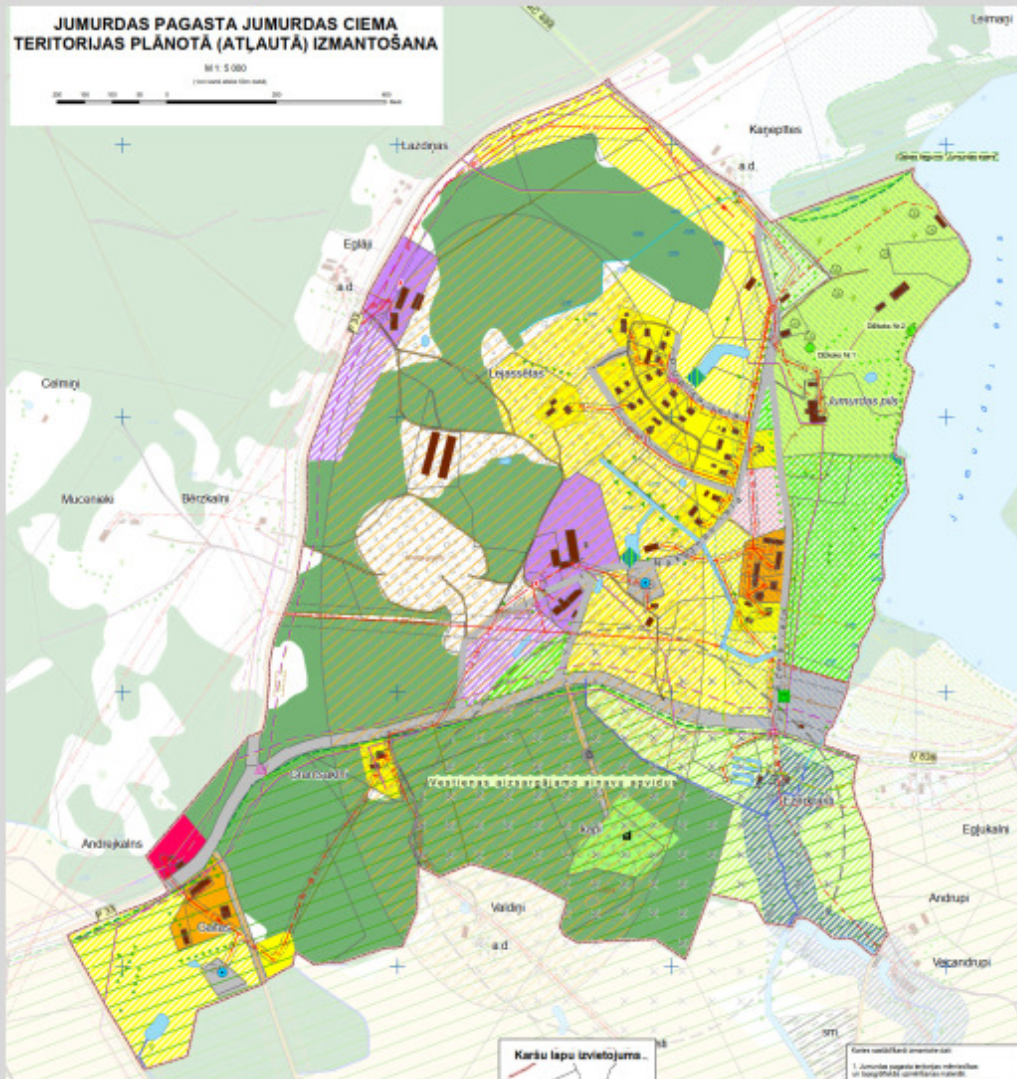


Funkcionālā zonējuma priekšlikums

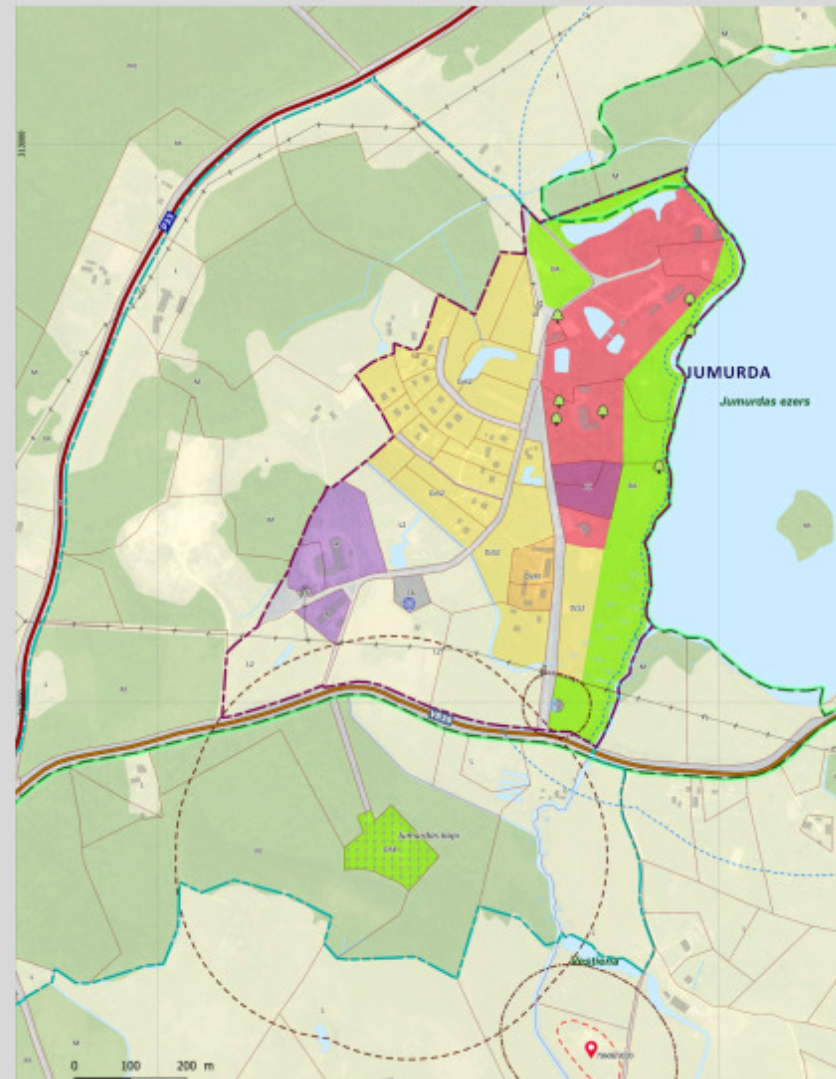


Jumurda

Spēkā esošais funkcionālais zonējums

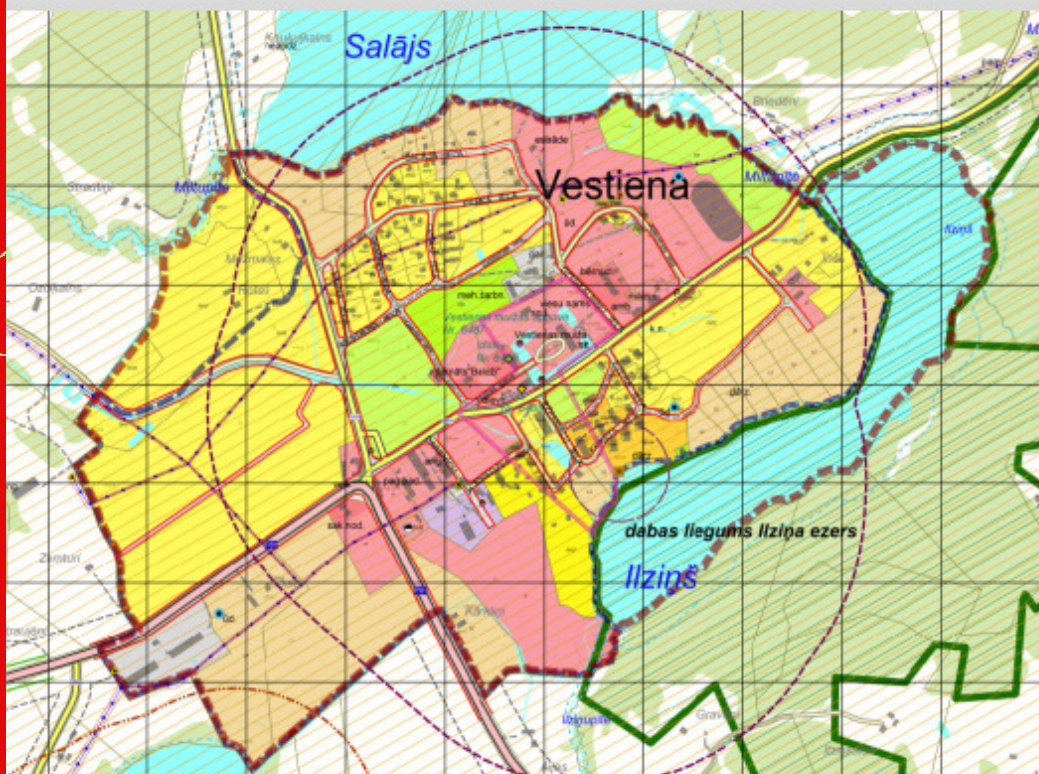


Funkcionālā zonējuma priekšlikums

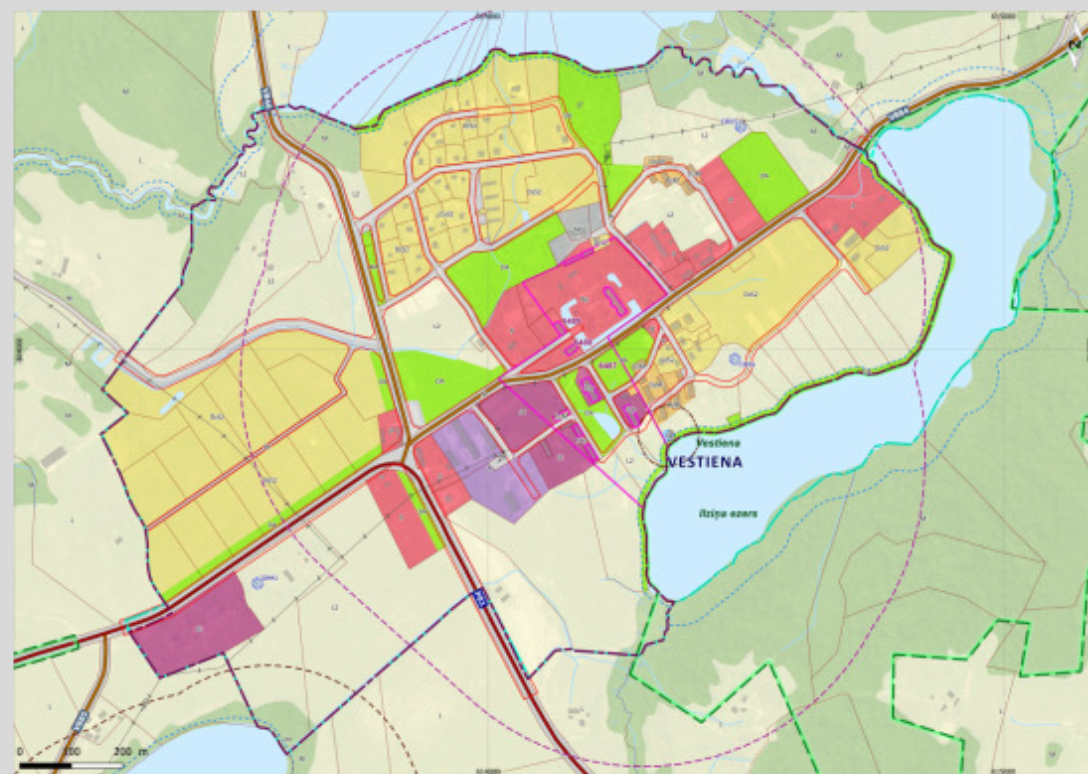


Vestiena

Spēkā esošais funkcionālais zonējums



Funkcionālā zonējuma priekšlikums

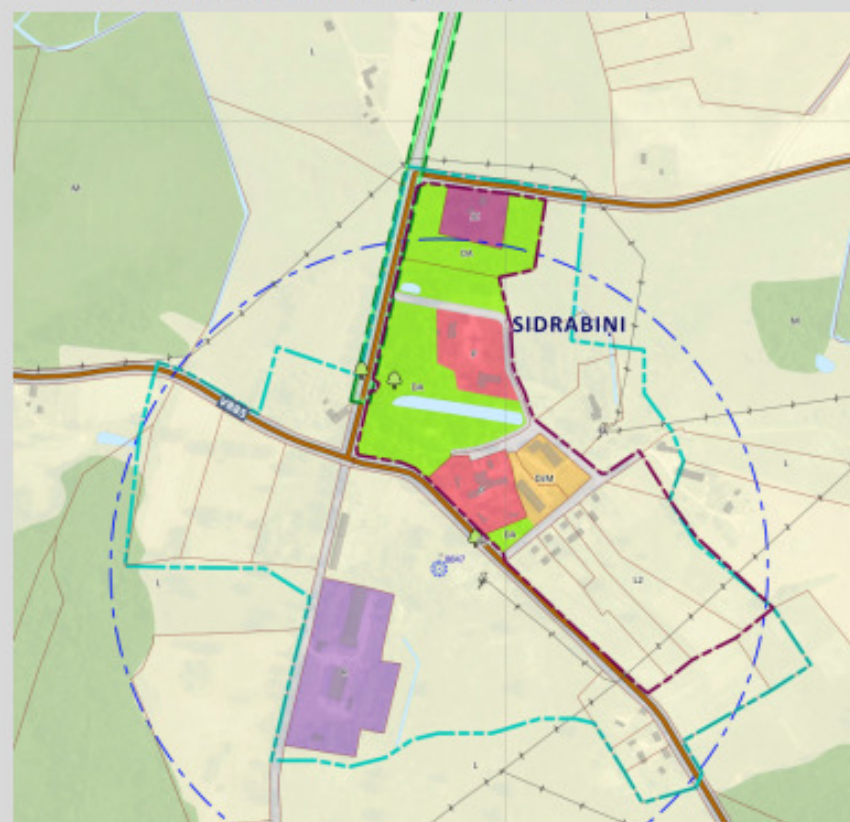


Sidrabiņi

Spēkā esošais funkcionālais zonējums

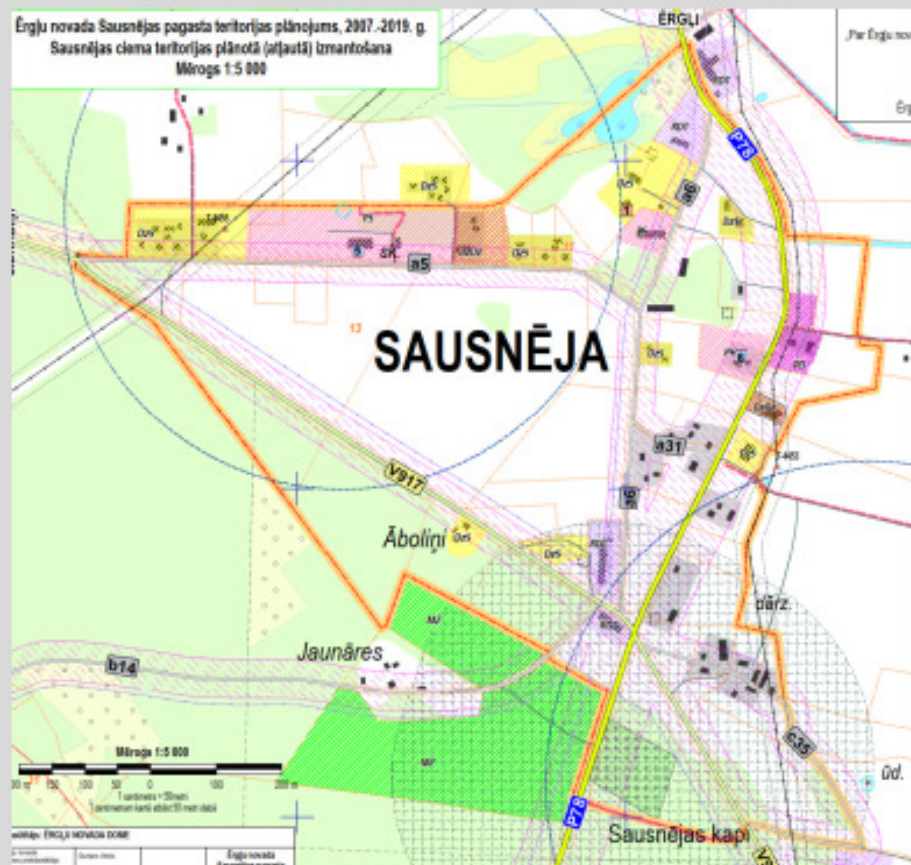


Funkcionālā zonējuma priekšlikums

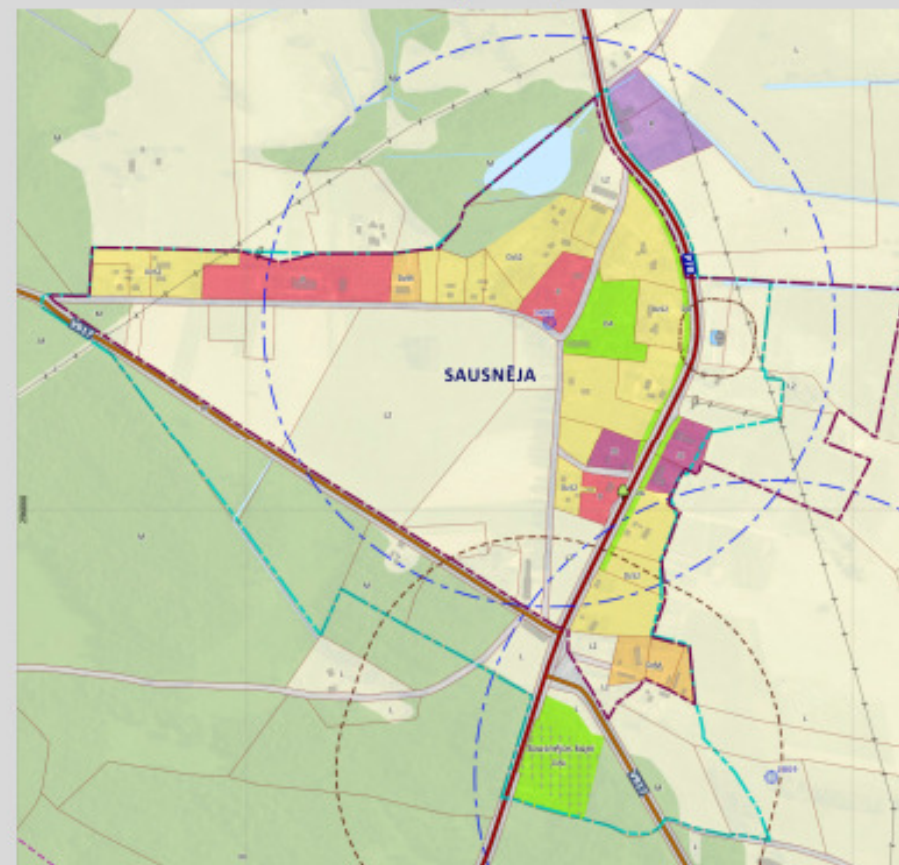


Sausnēja

Spēkā esošais funkcionālais zonējums

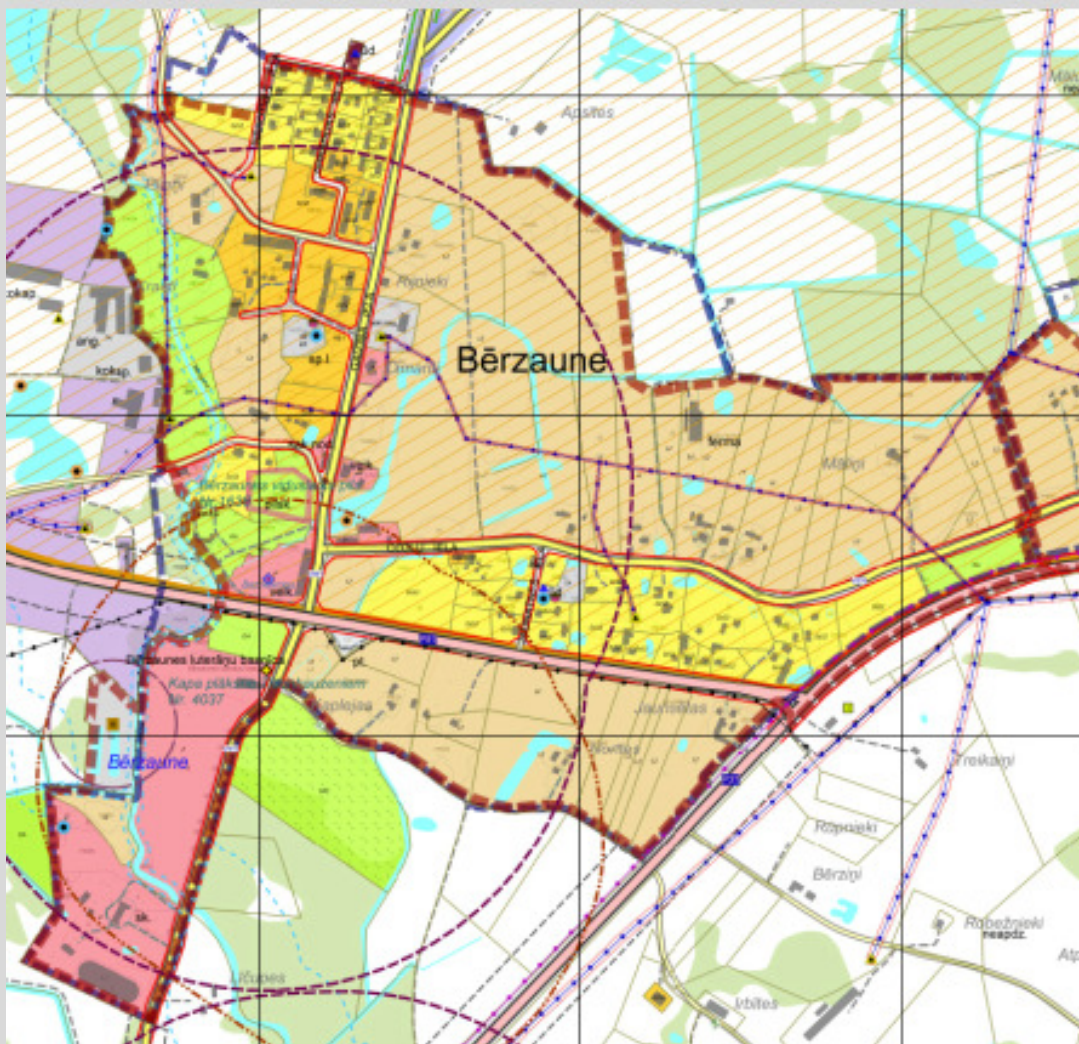


Funkcionālā zonējuma priekšlikums

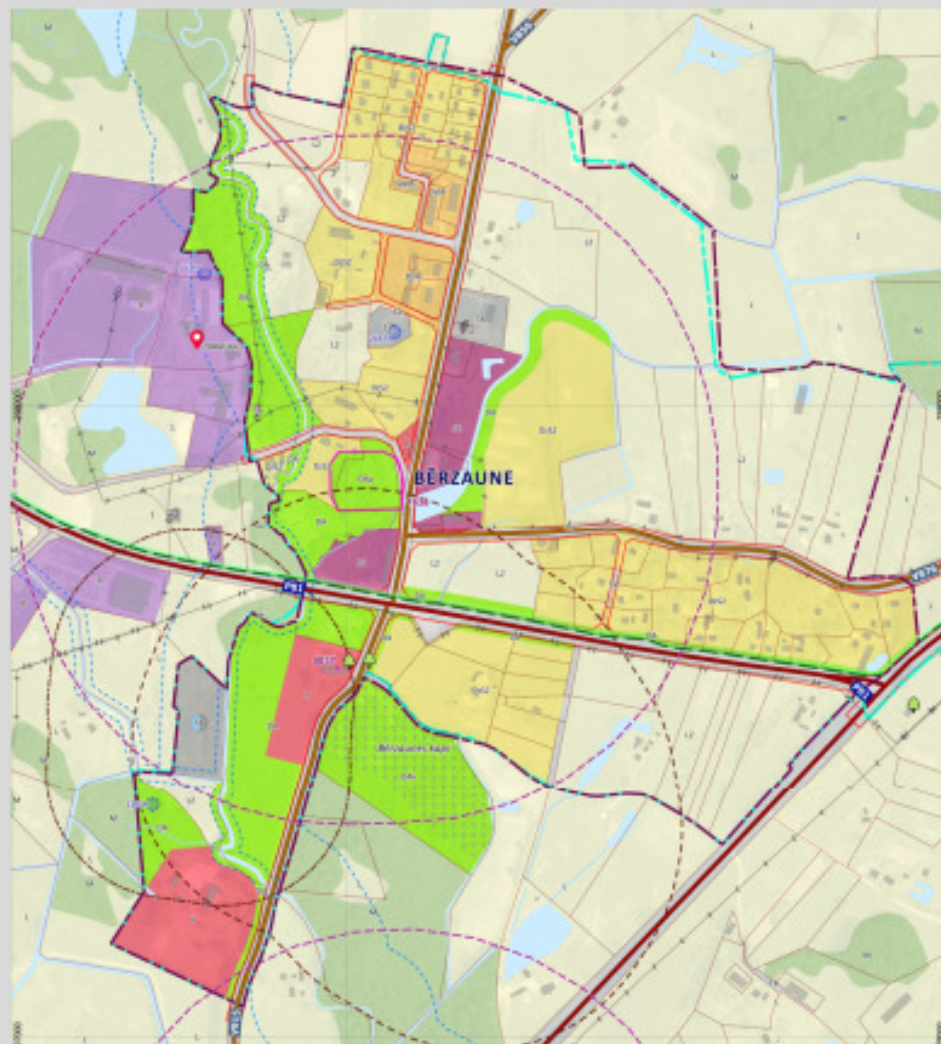


Bērzaune

Spēkā esošais funkcionālais zonējums

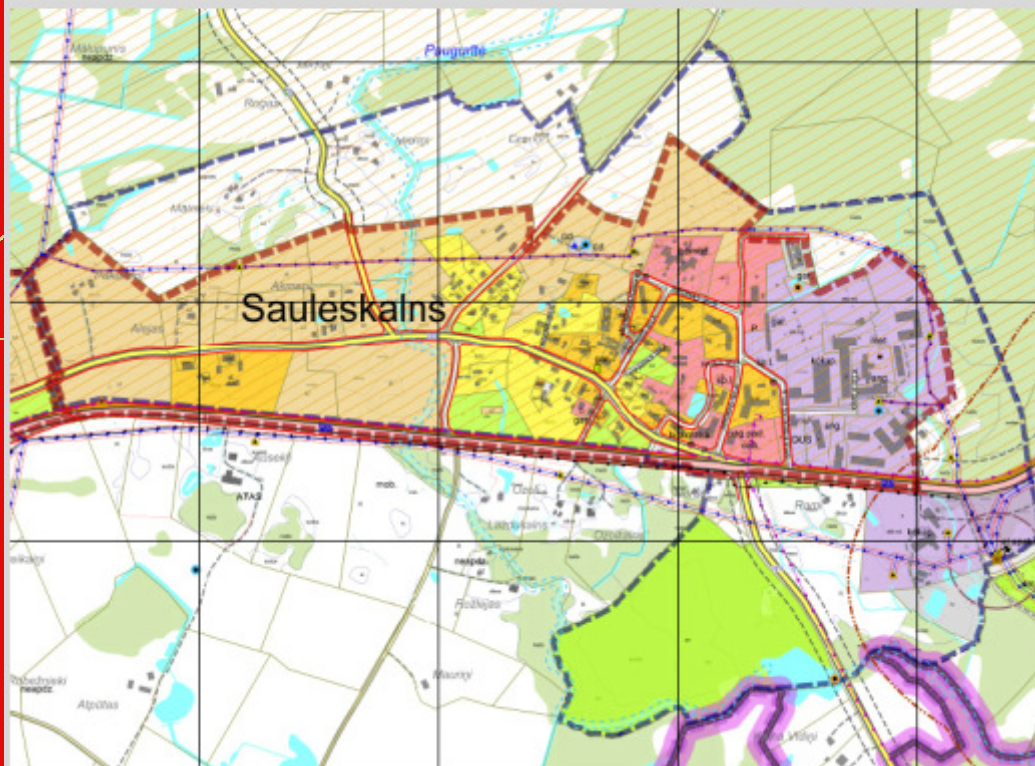


Funkcionālā zonējuma priekšlikums

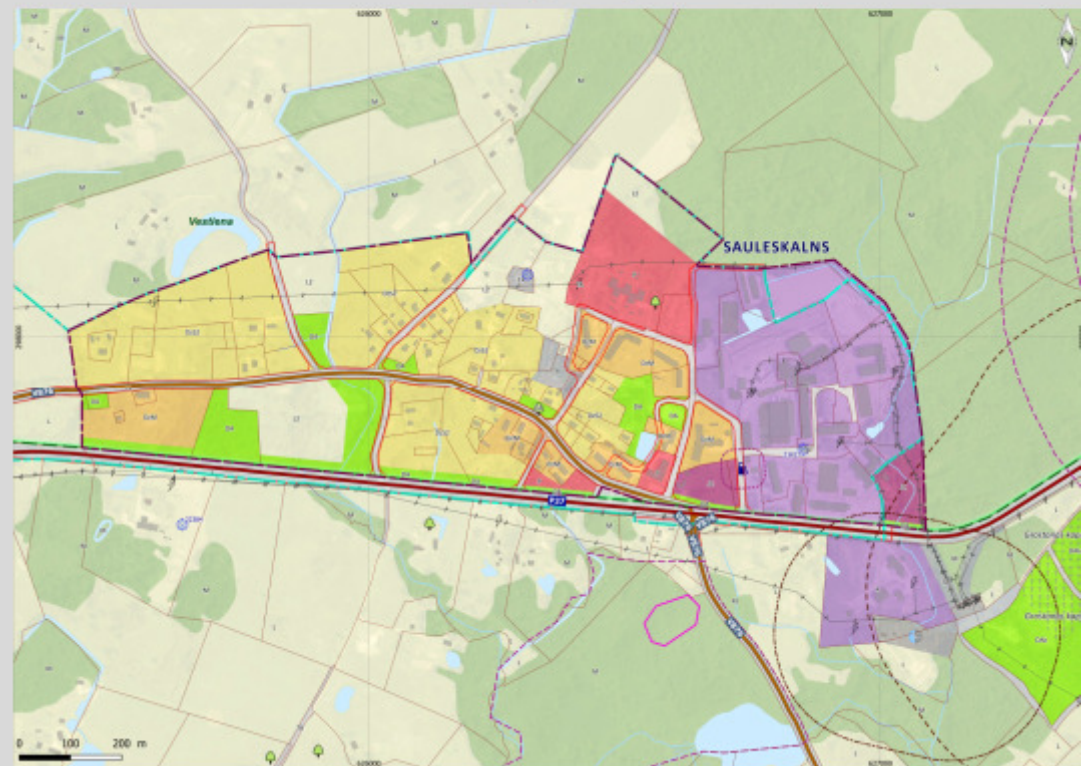


Sauleskalns

Spēkā esošais funkcionālais zonējums



Funkcionālā zonējuma priekšlikums

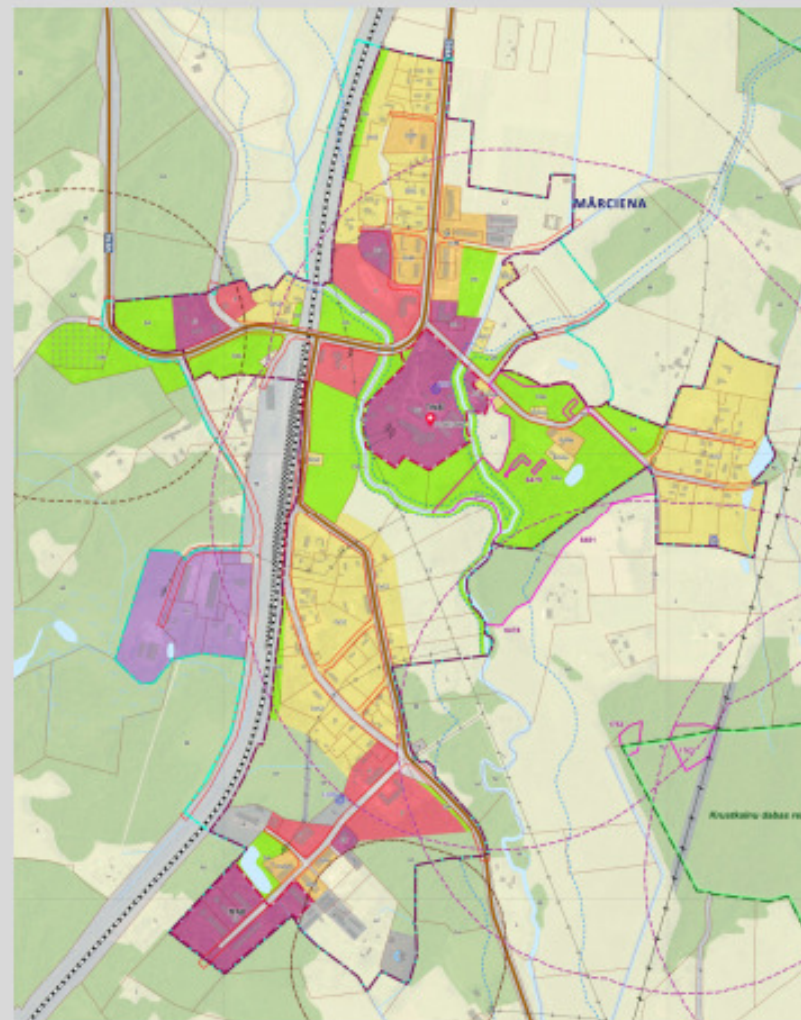


Mārciena

Spēkā esošais funkcionālais zonējums

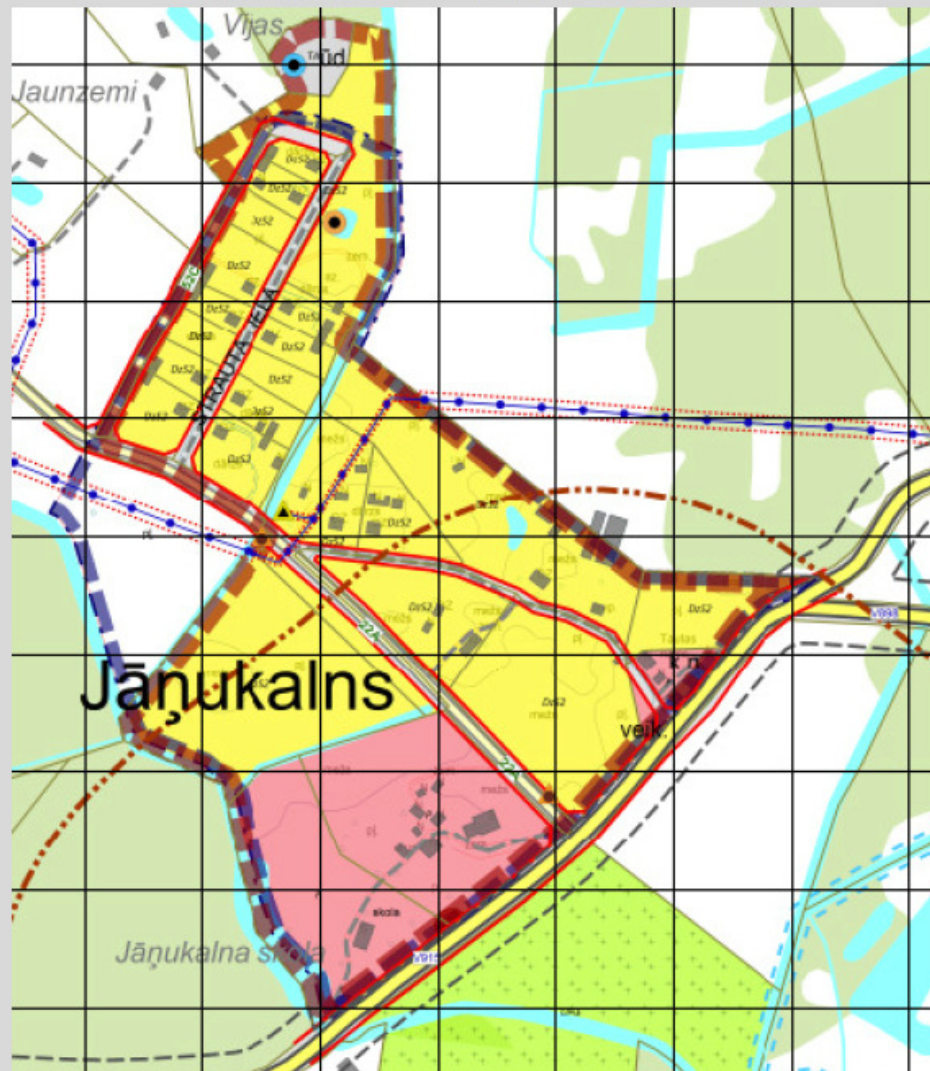


Funkcionālā zonējuma priekšlikums

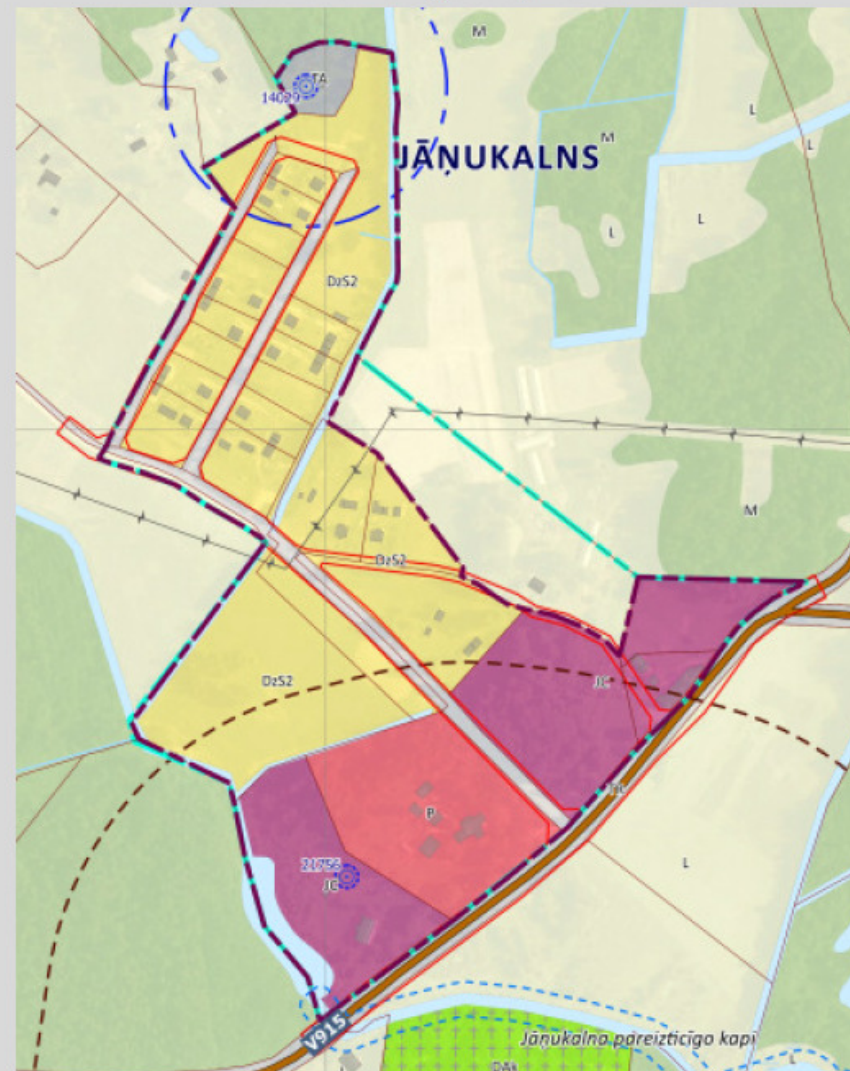


Jāņukalns

Spēkā esošais funkcionālais zonējums

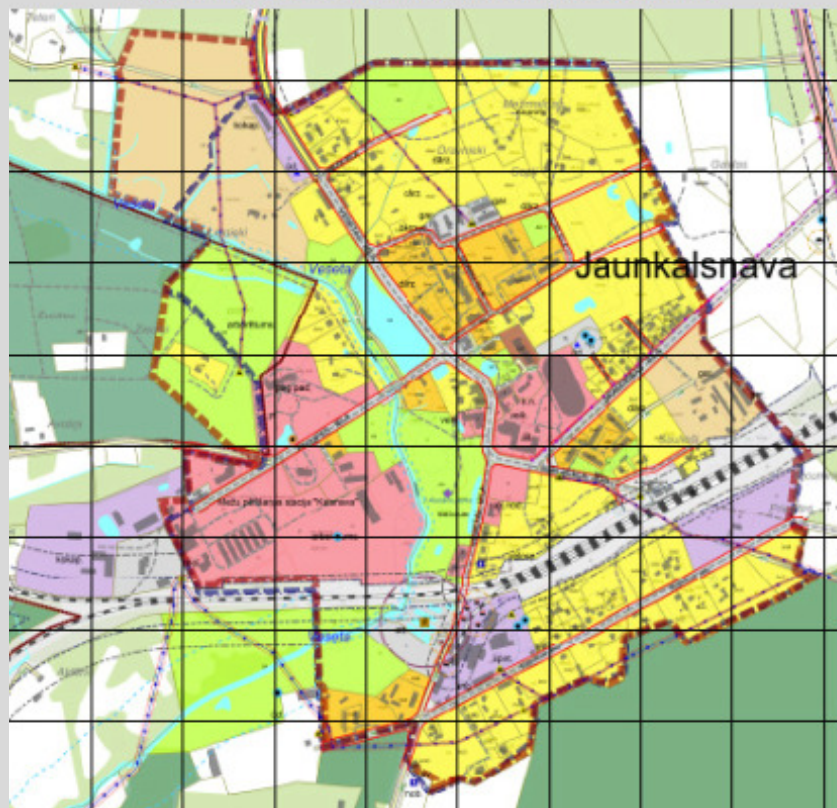


Funkcionālā zonējuma priekšlikums

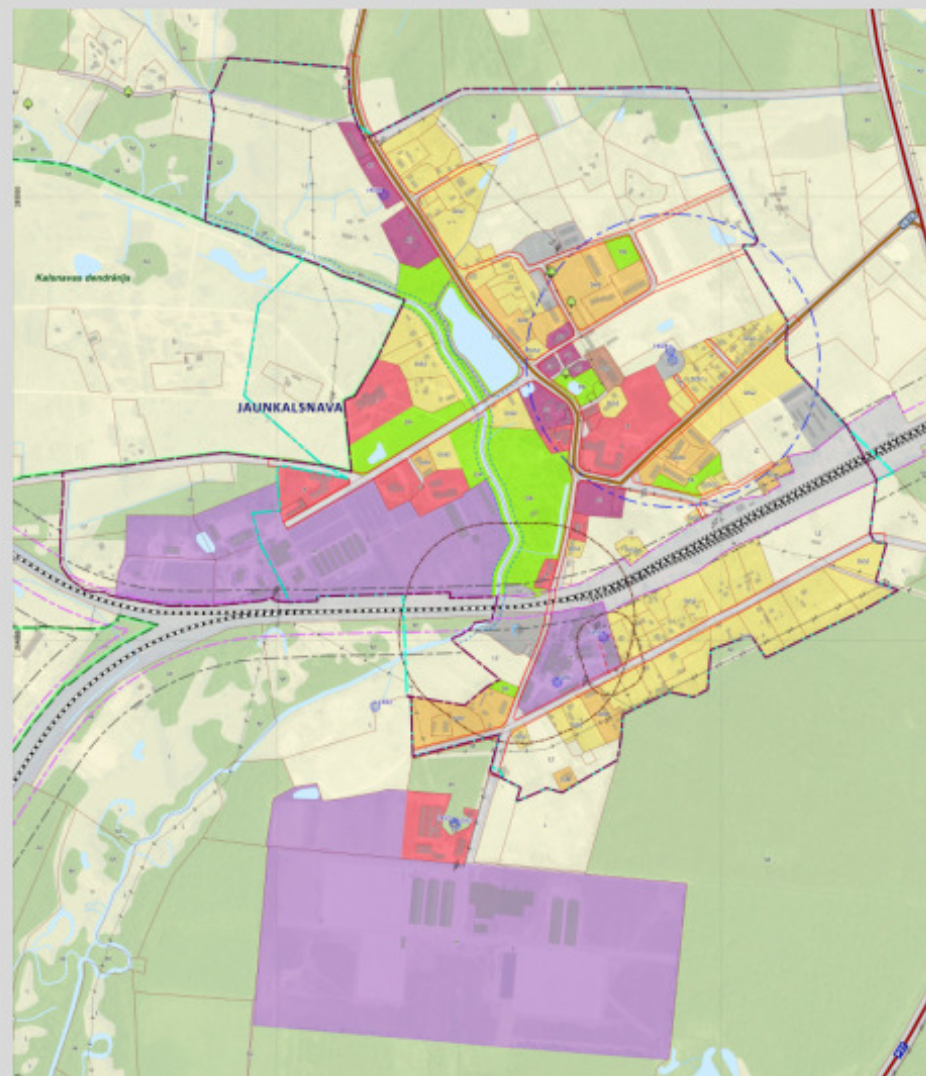


Jaunkalsnava

Spēkā esošais funkcionālais zonējums

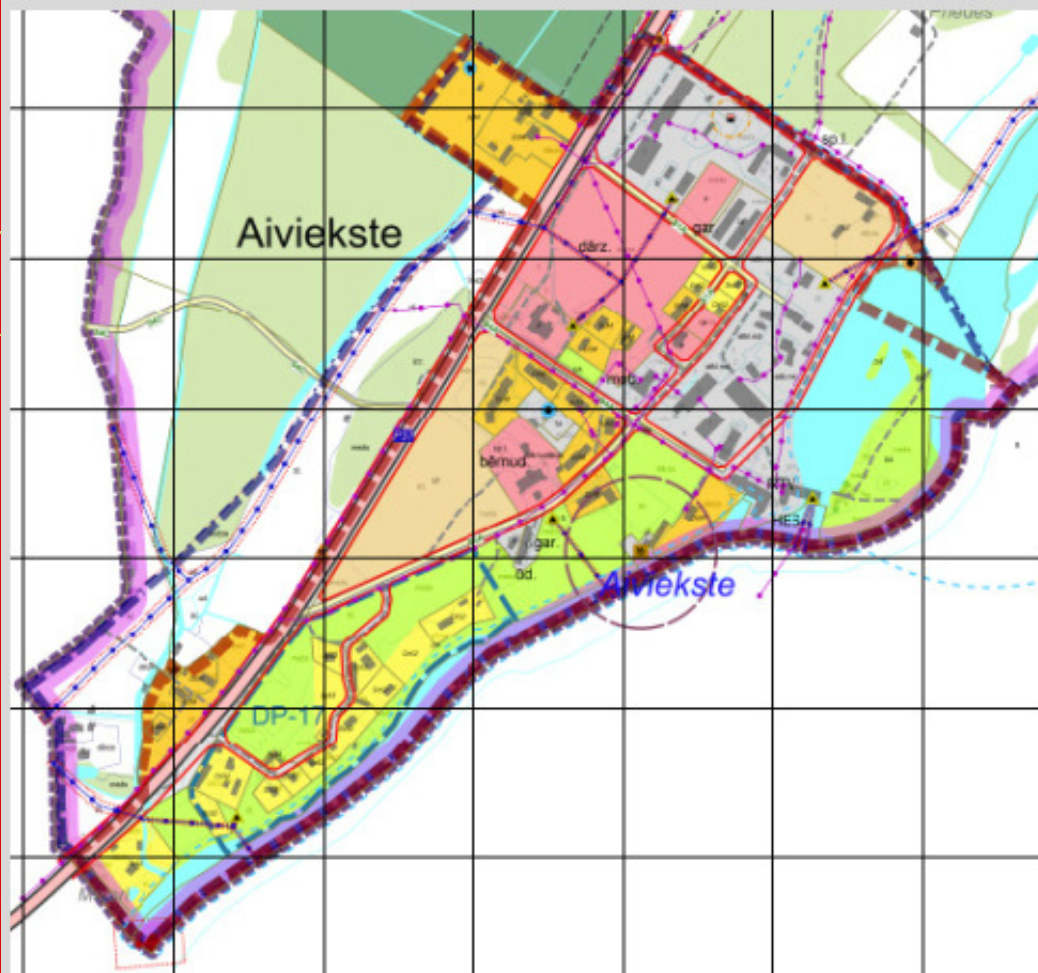


Funkcionālā zonējuma priekšlikums

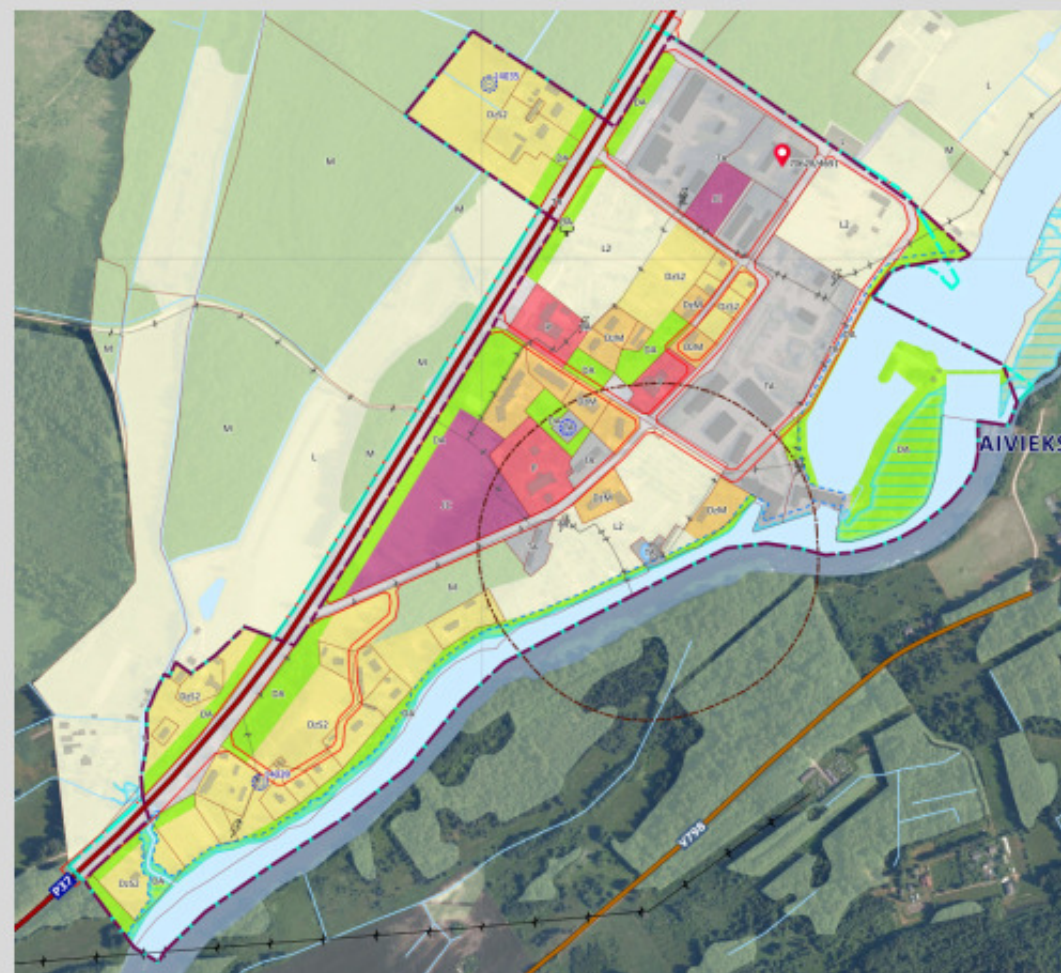


Aiviekste

Spēkā esošais funkcionālais zonējums

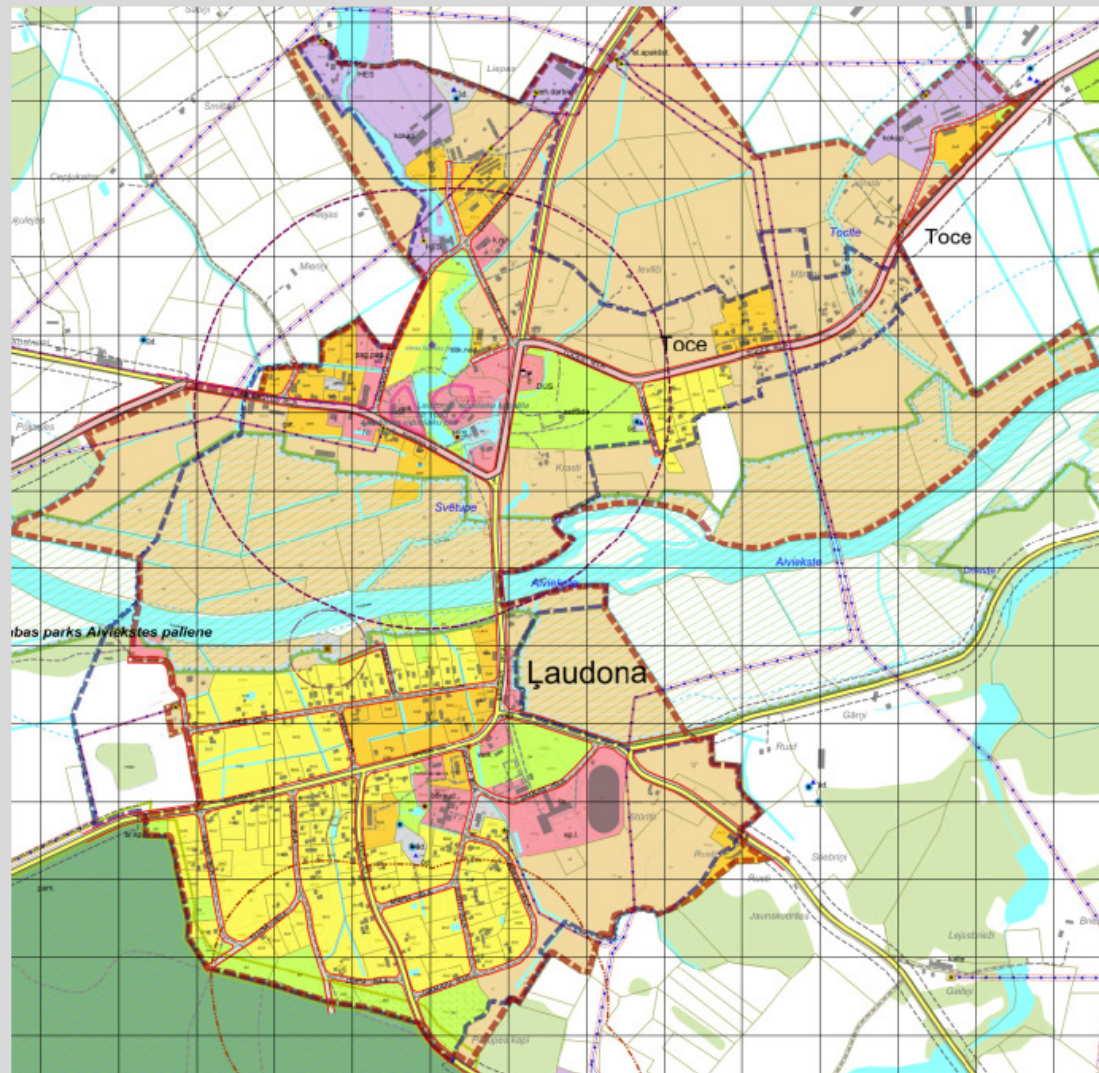


Funkcionālā zonējuma priekšlikums

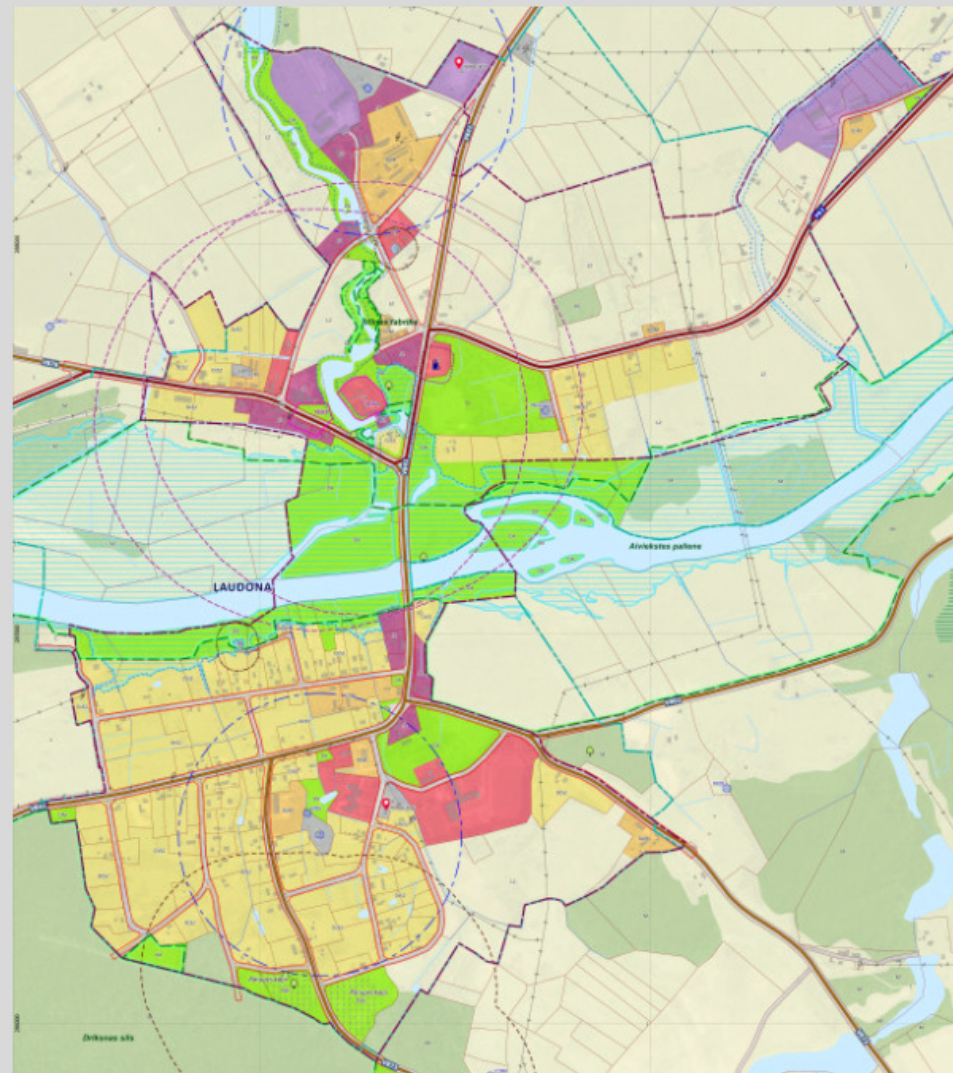


Ļaudona

Spēkā esošais funkcionālais zonējums



Funkcionālā zonējuma priekšlikums

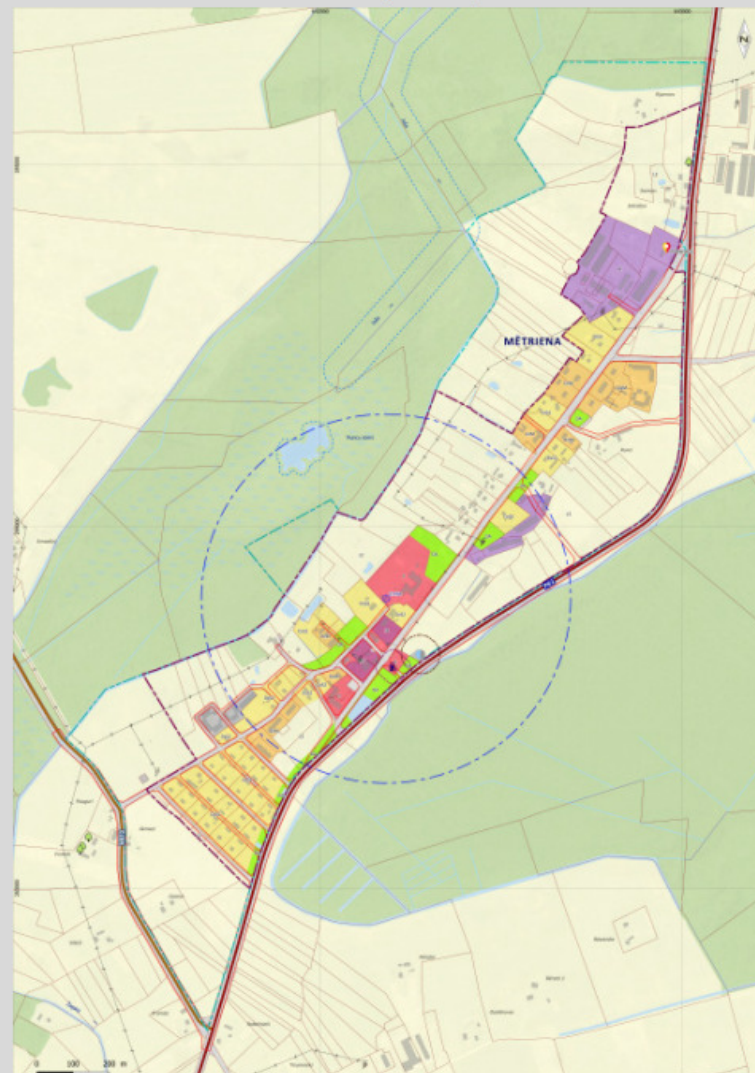


Mētriēna

Spēkā esošais funkcionālais zonējums



Funkcionālā zonējuma priekšlikums

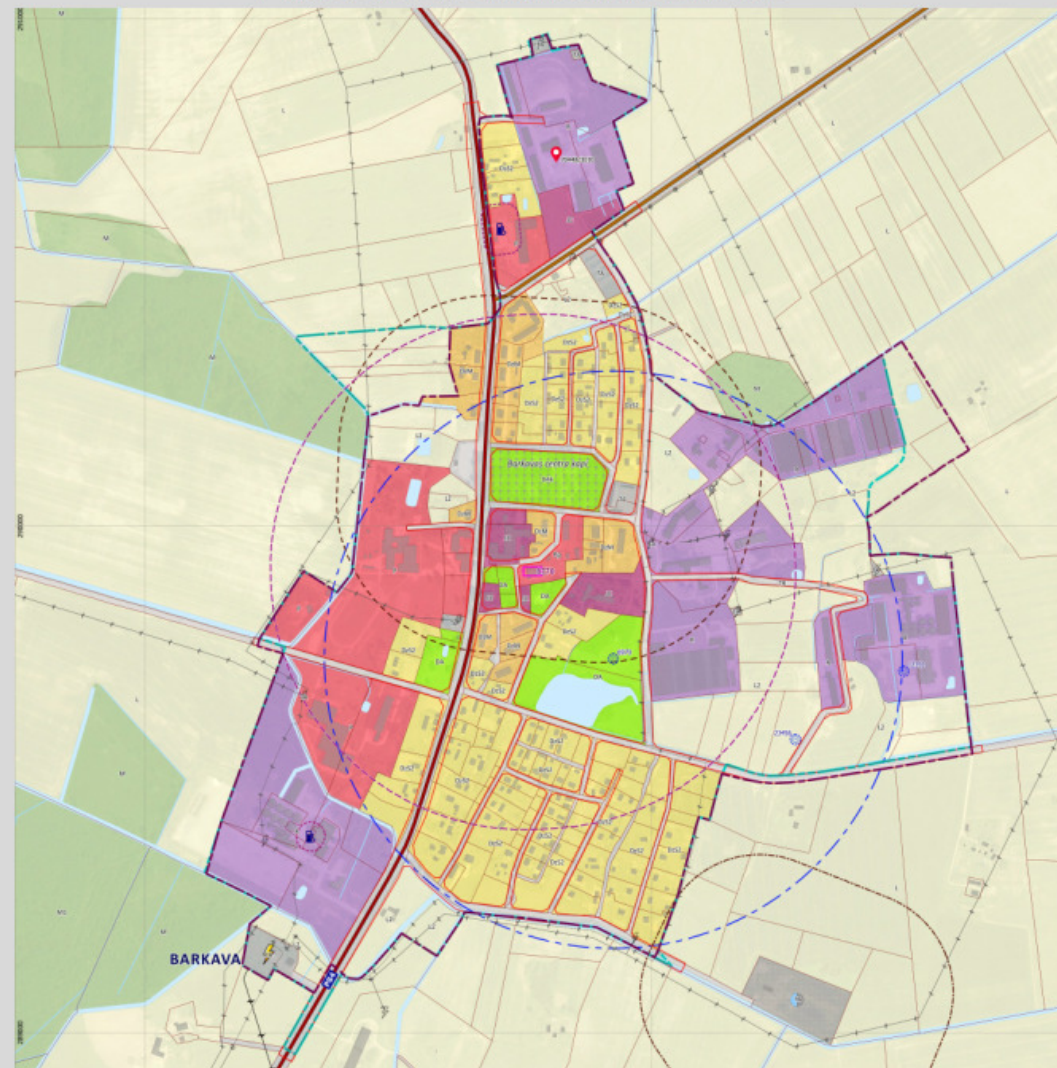


Barkava

Spēkā esošais funkcionālais zonējums

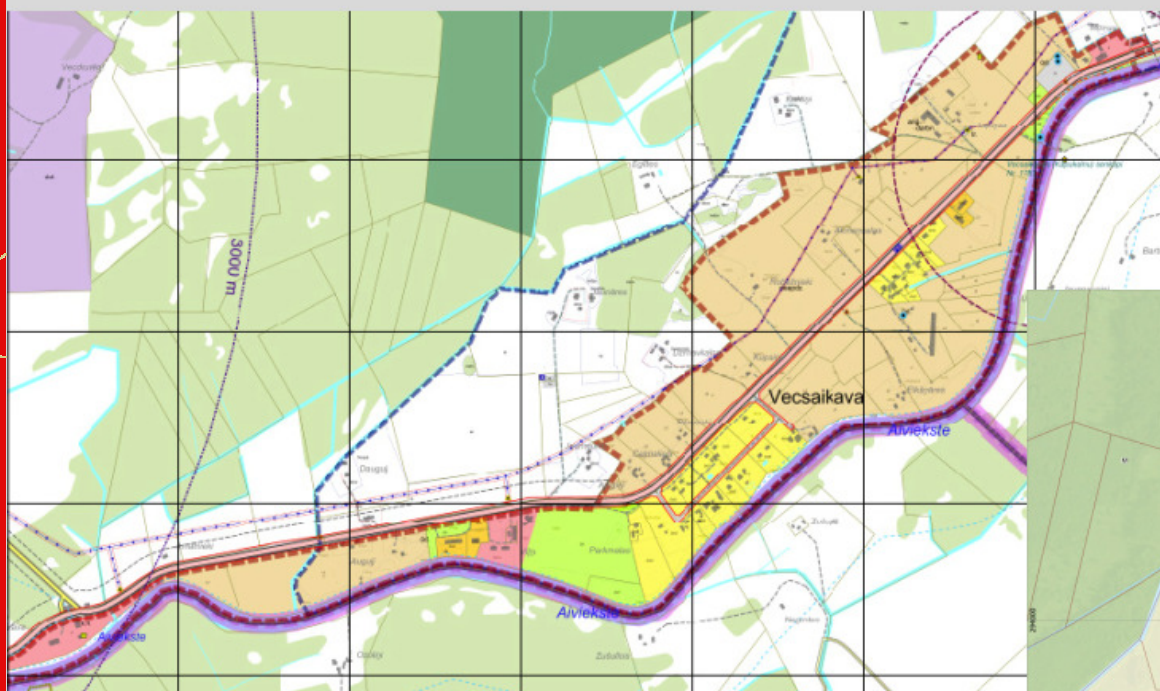


Funkcionālā zonējuma priekšlikums

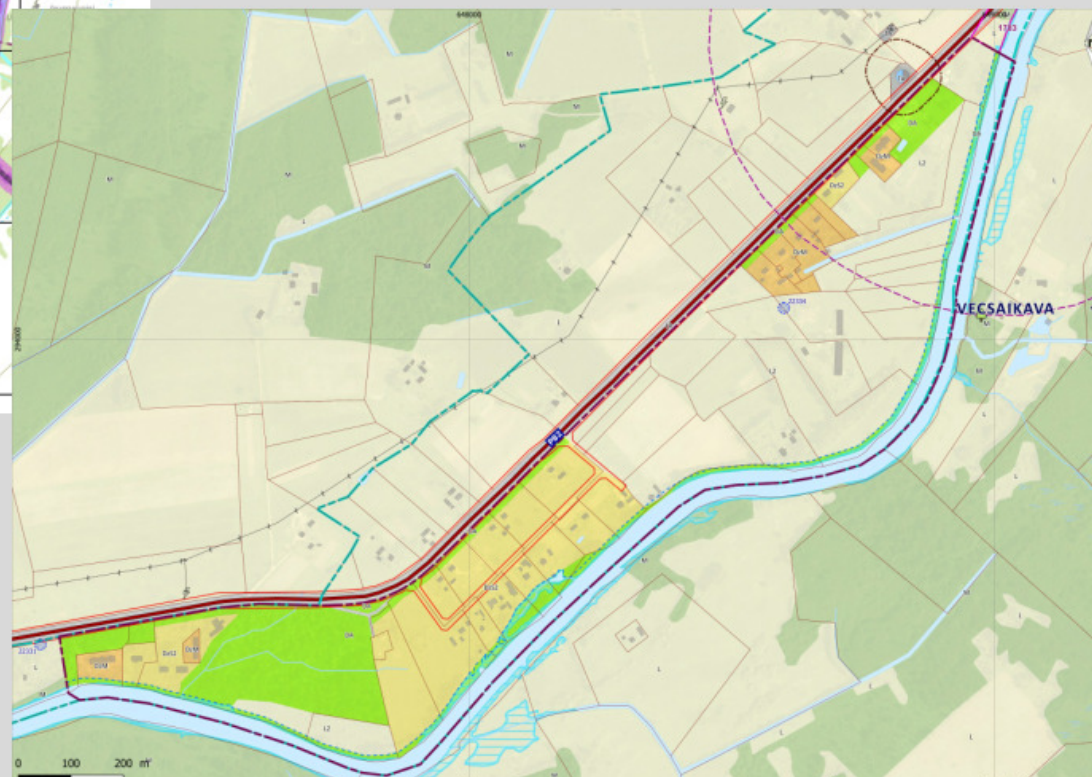


Vecsaikava

Spēkā esošais funkcionālais zonējums

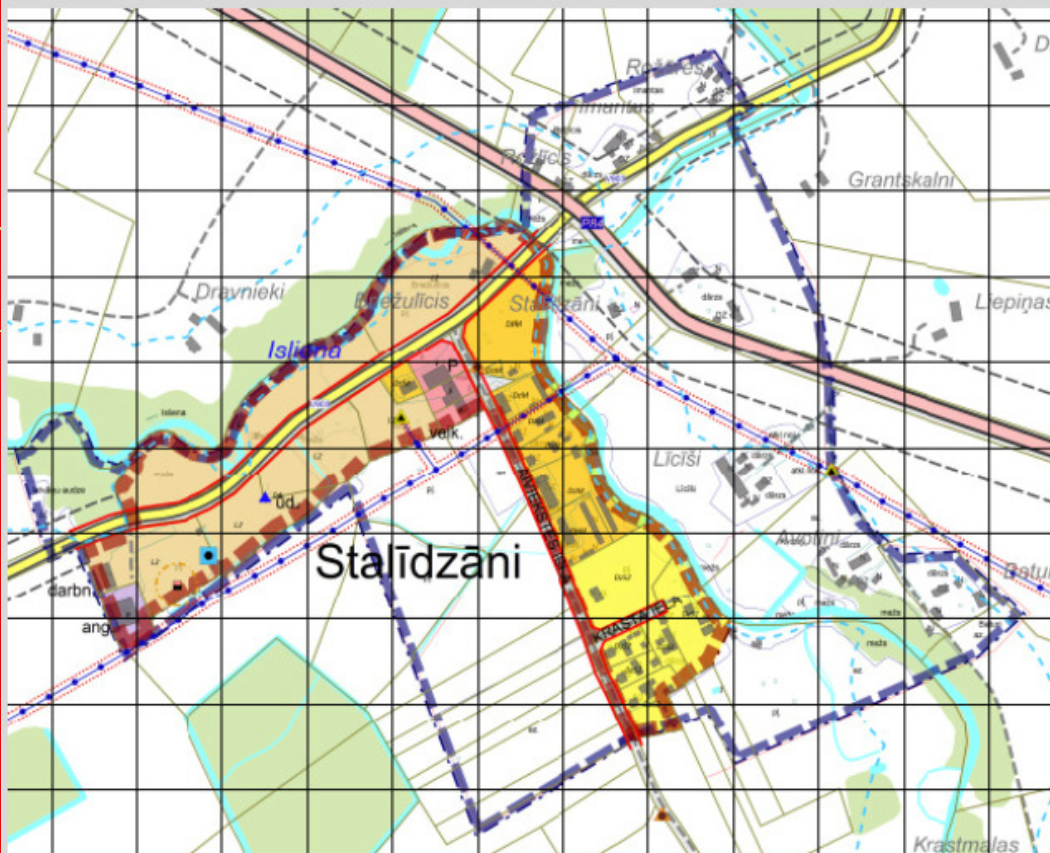


Funkcionālā zonējuma priekšlikums

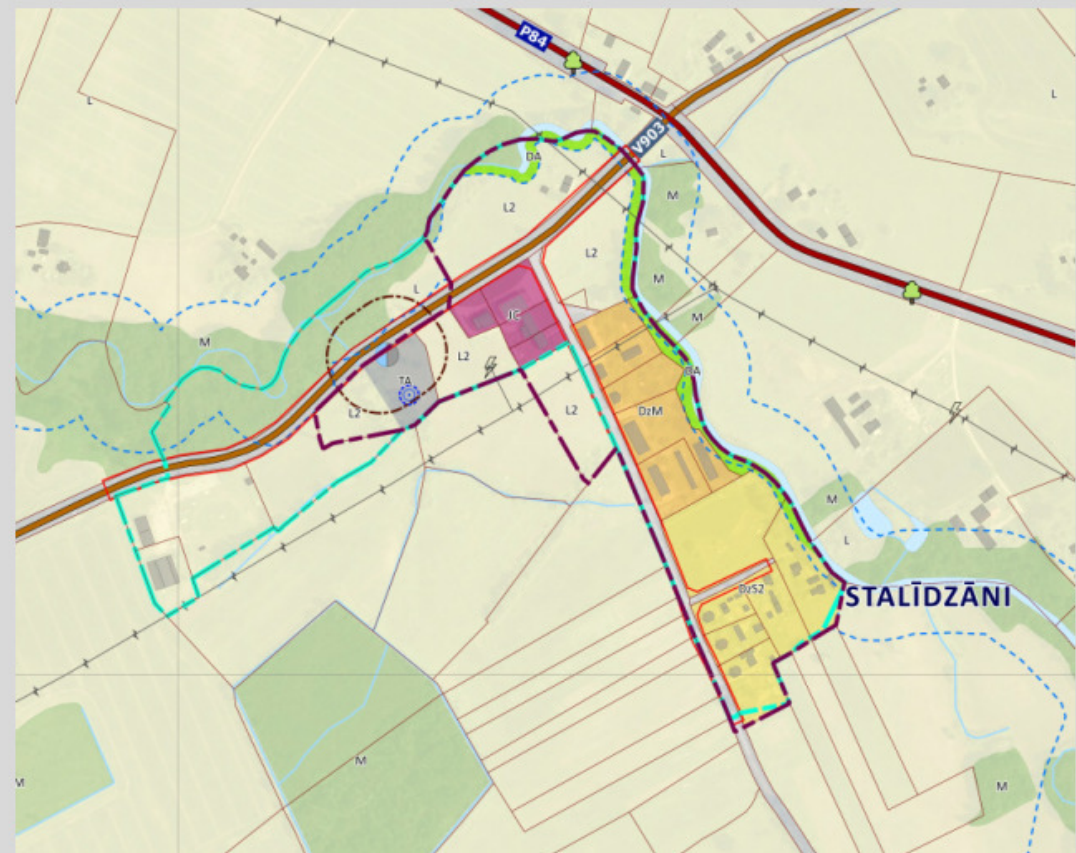


Stalīdzāni

Spēkā esošais funkcionālais zonējums

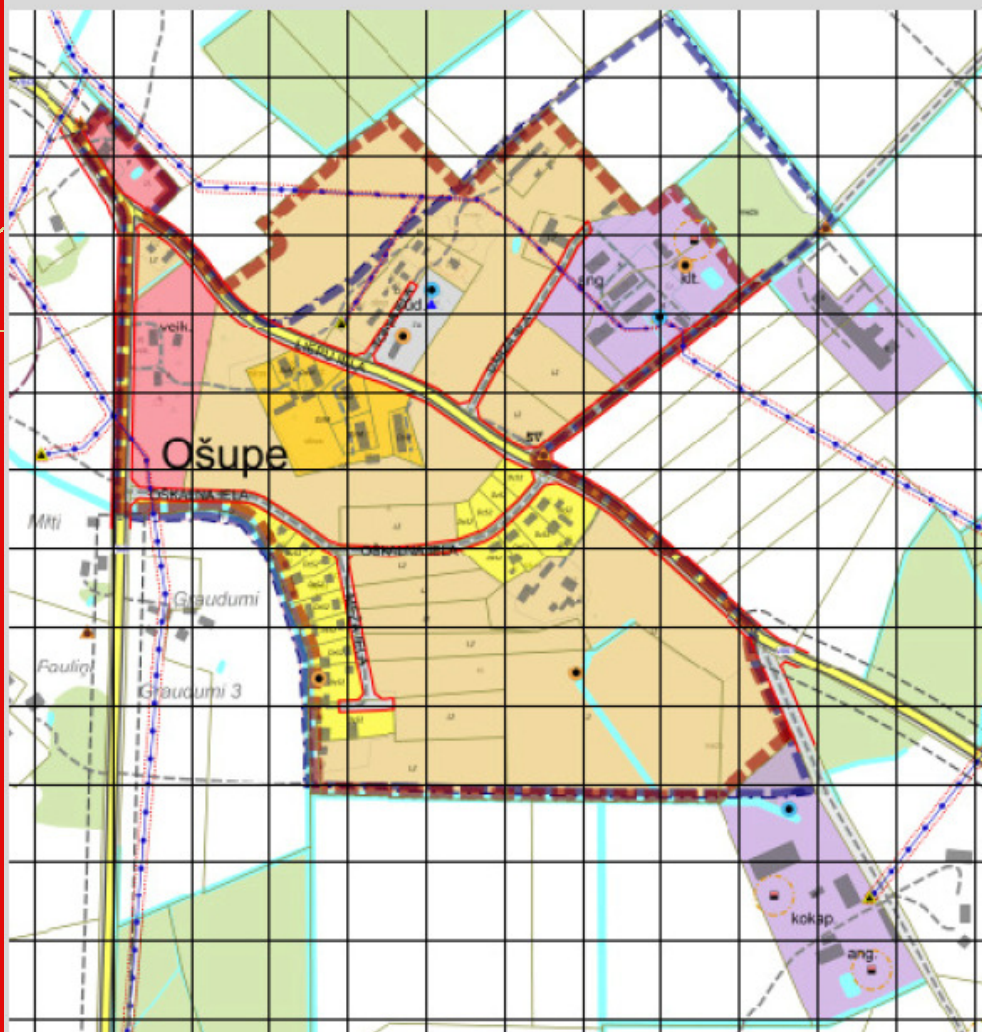


Funkcionālā zonējuma priekšlikums

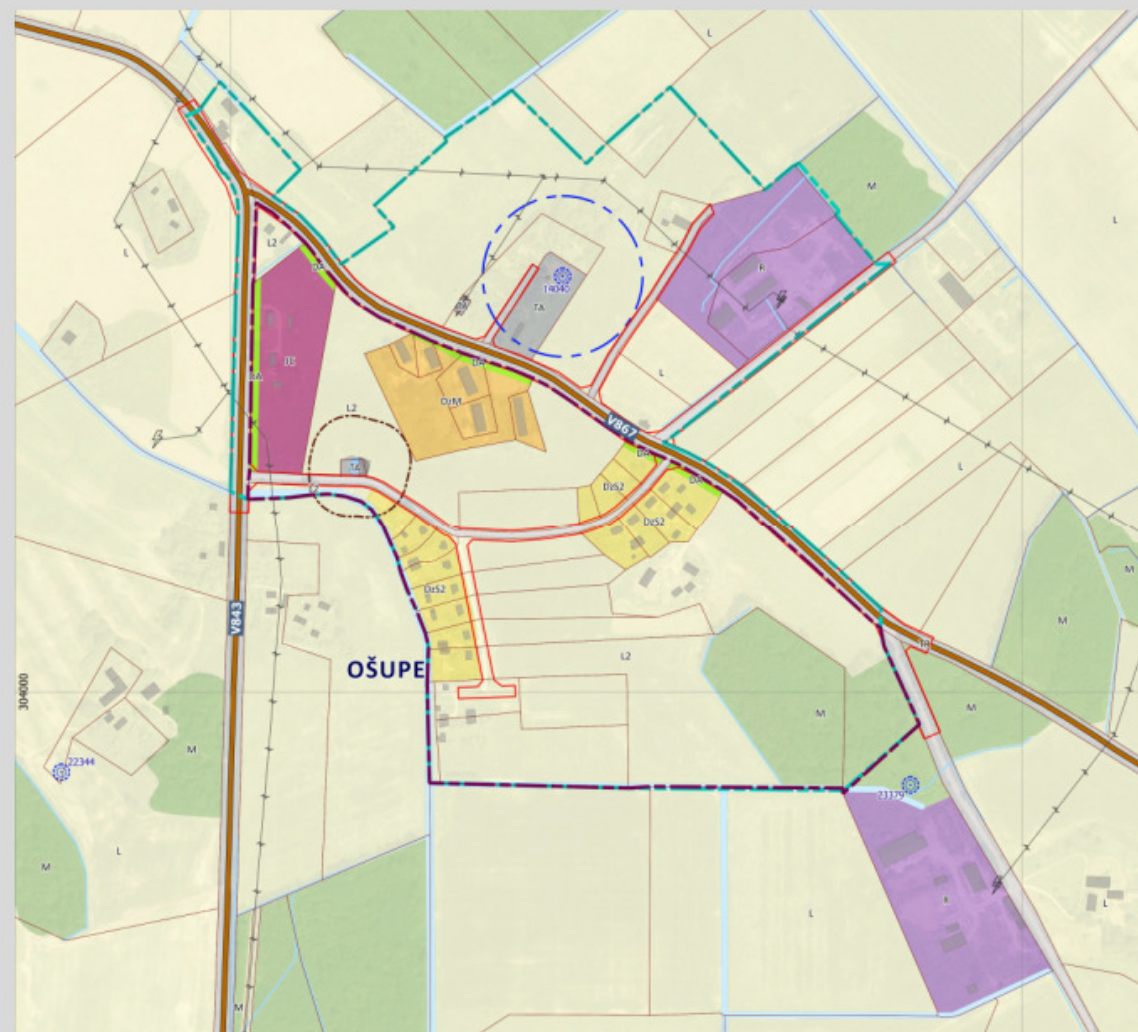


Ošupe

Spēkā esošais funkcionālais zonējums

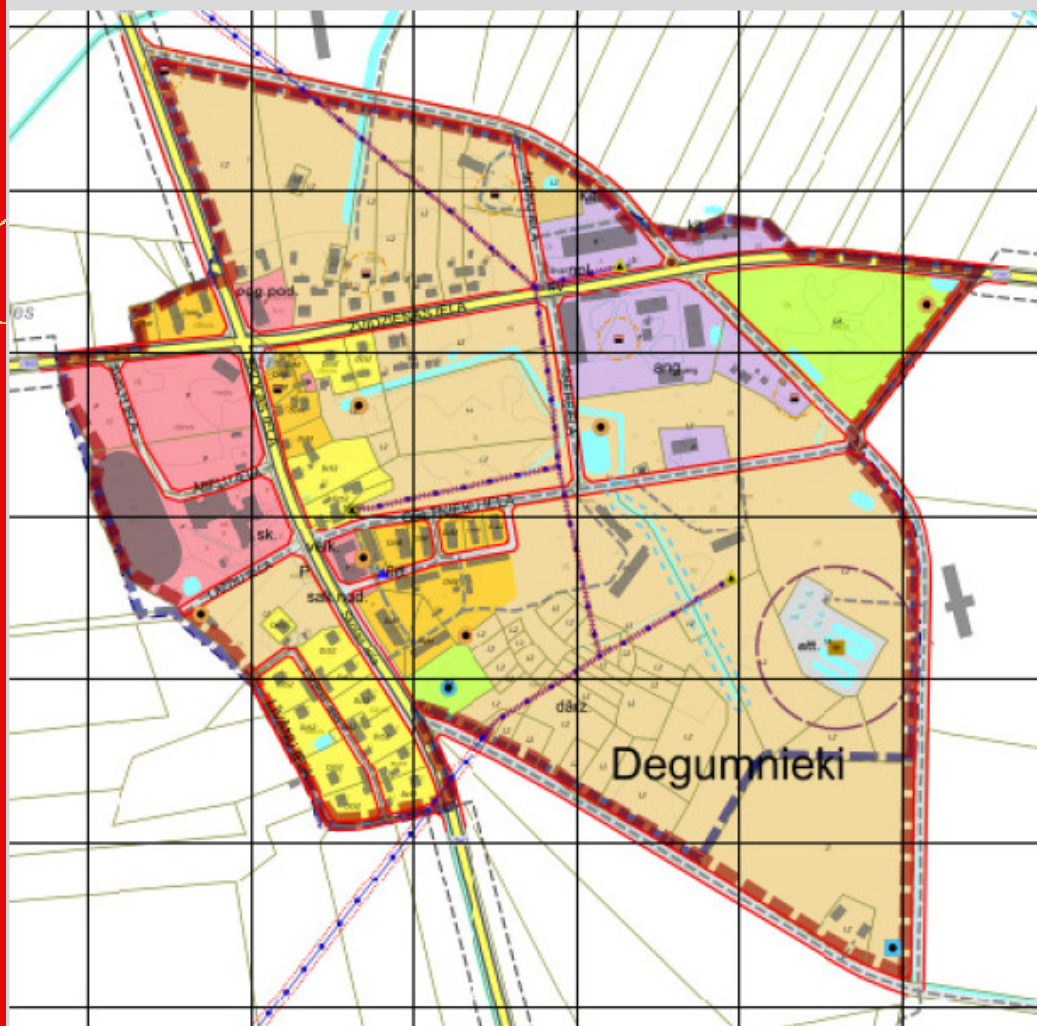


Funkcionālā zonējuma priekšlikums

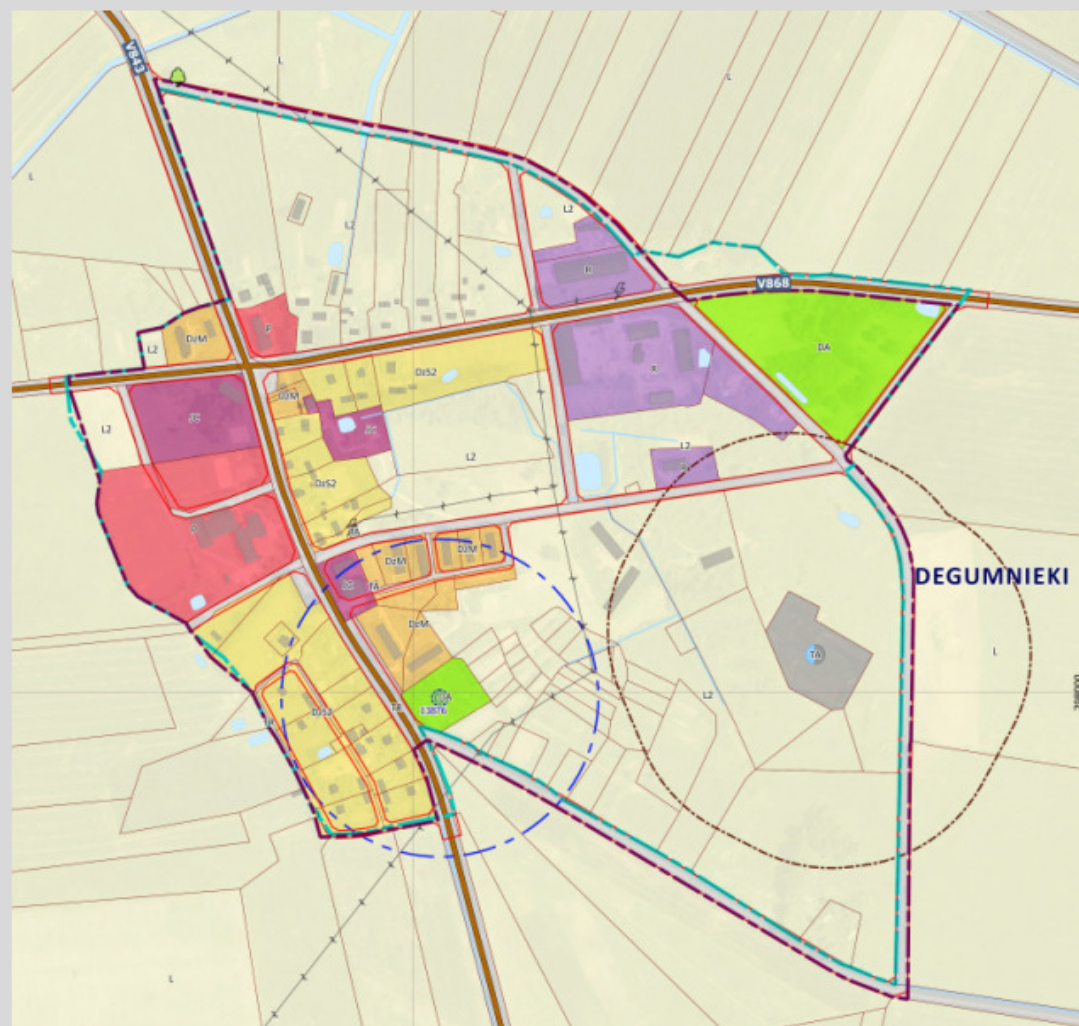


Degumnieki

Spēkā esošais funkcionālais zonējums

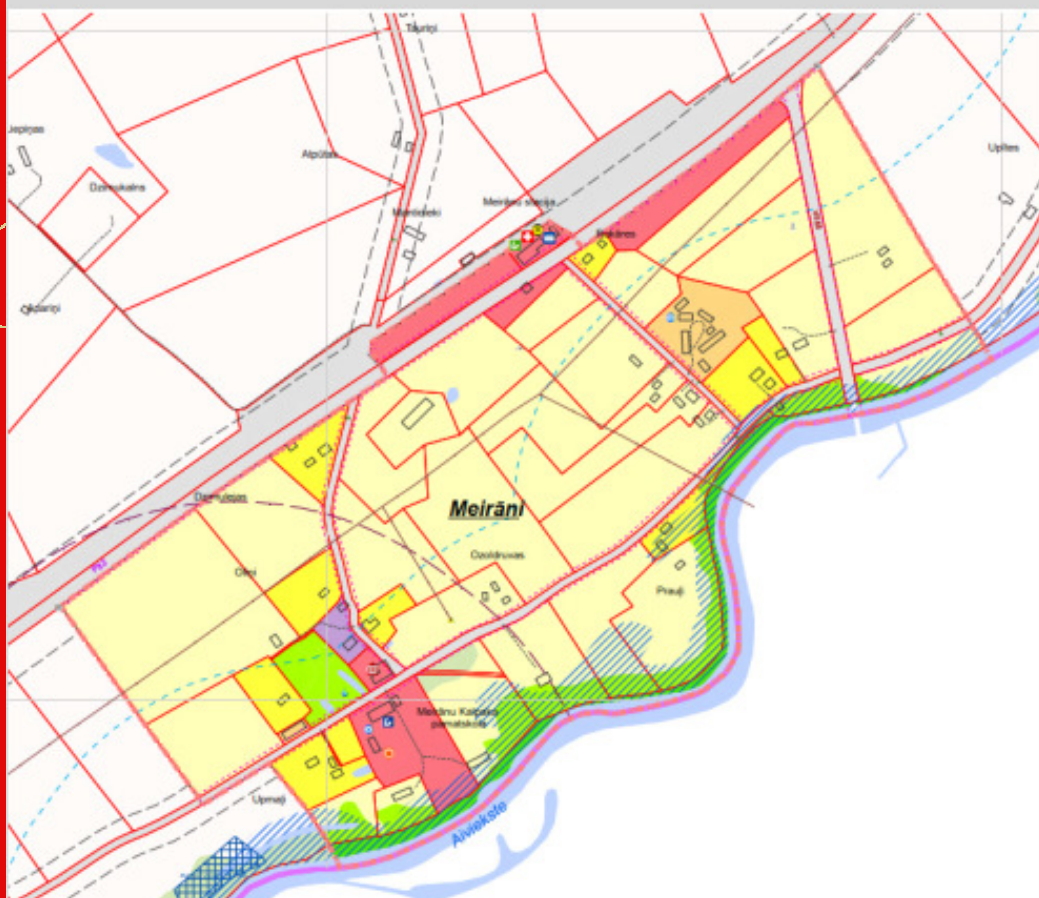


Funkcionālā zonējuma priekšlikums

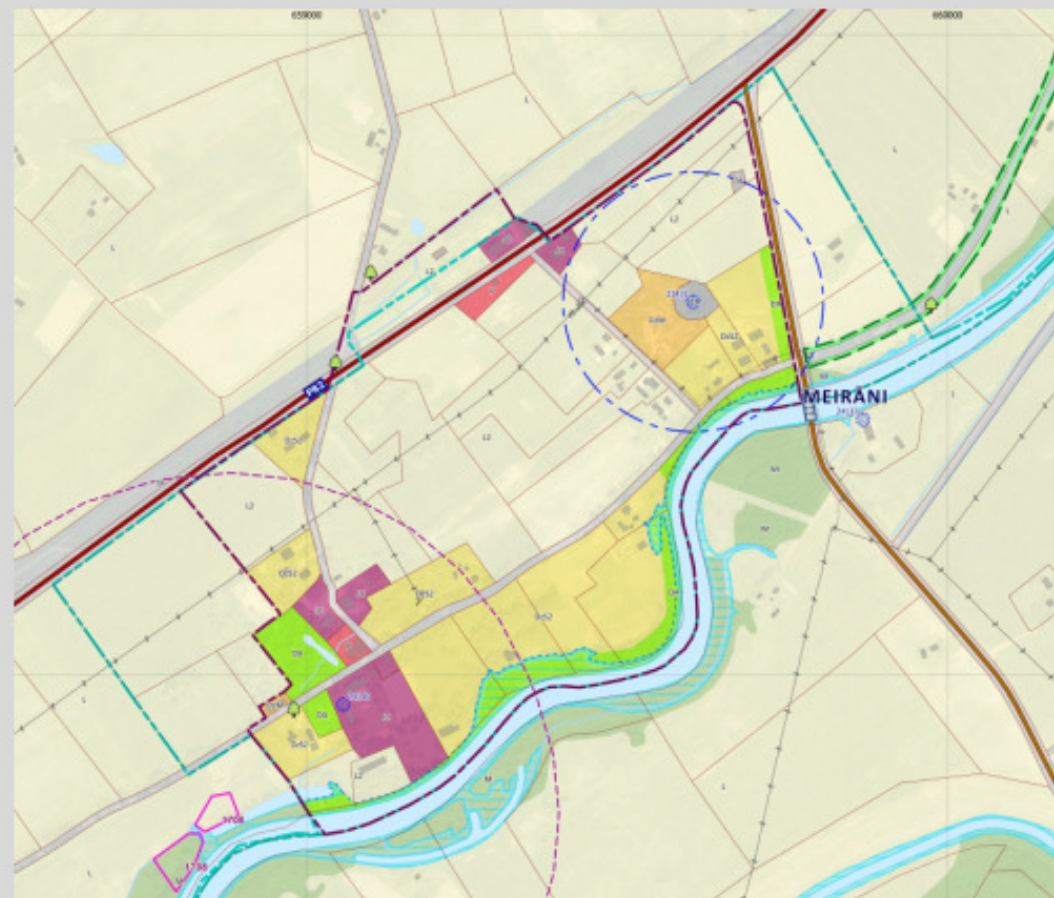


Meirāni

Spēkā esošais funkcionālais zonējums

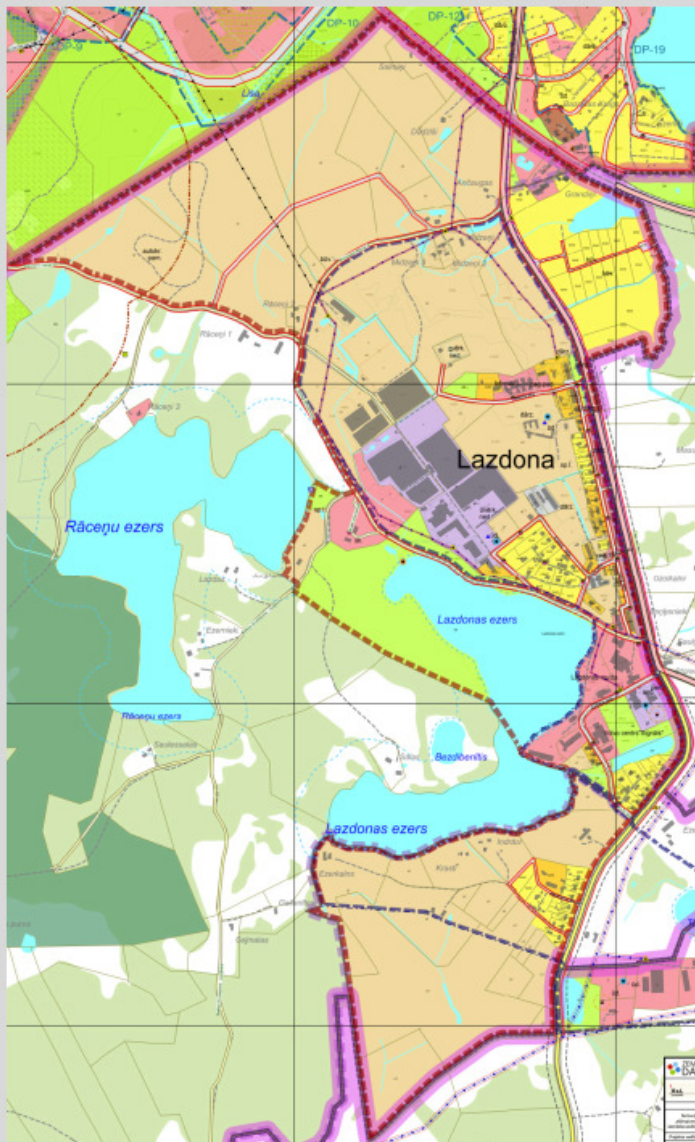


Funkcionālā zonējuma priekšlikums

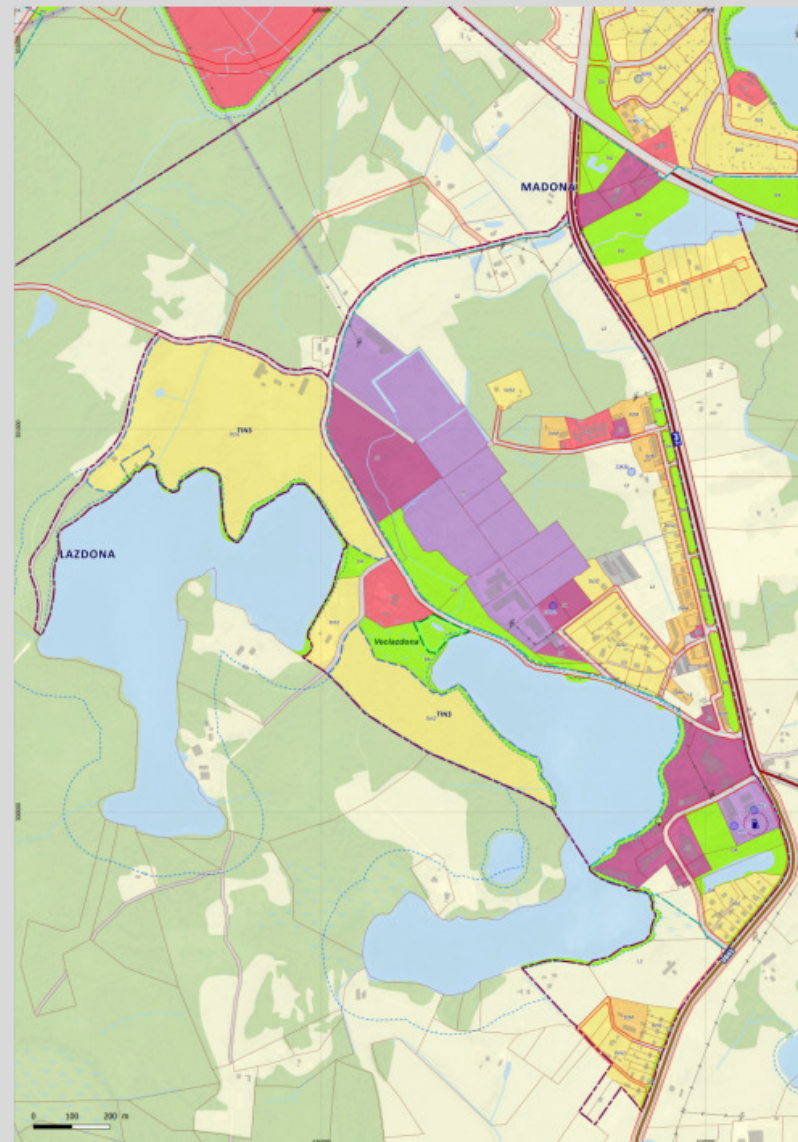


Lazdona

Spēkā esošais funkcionālais zonējums

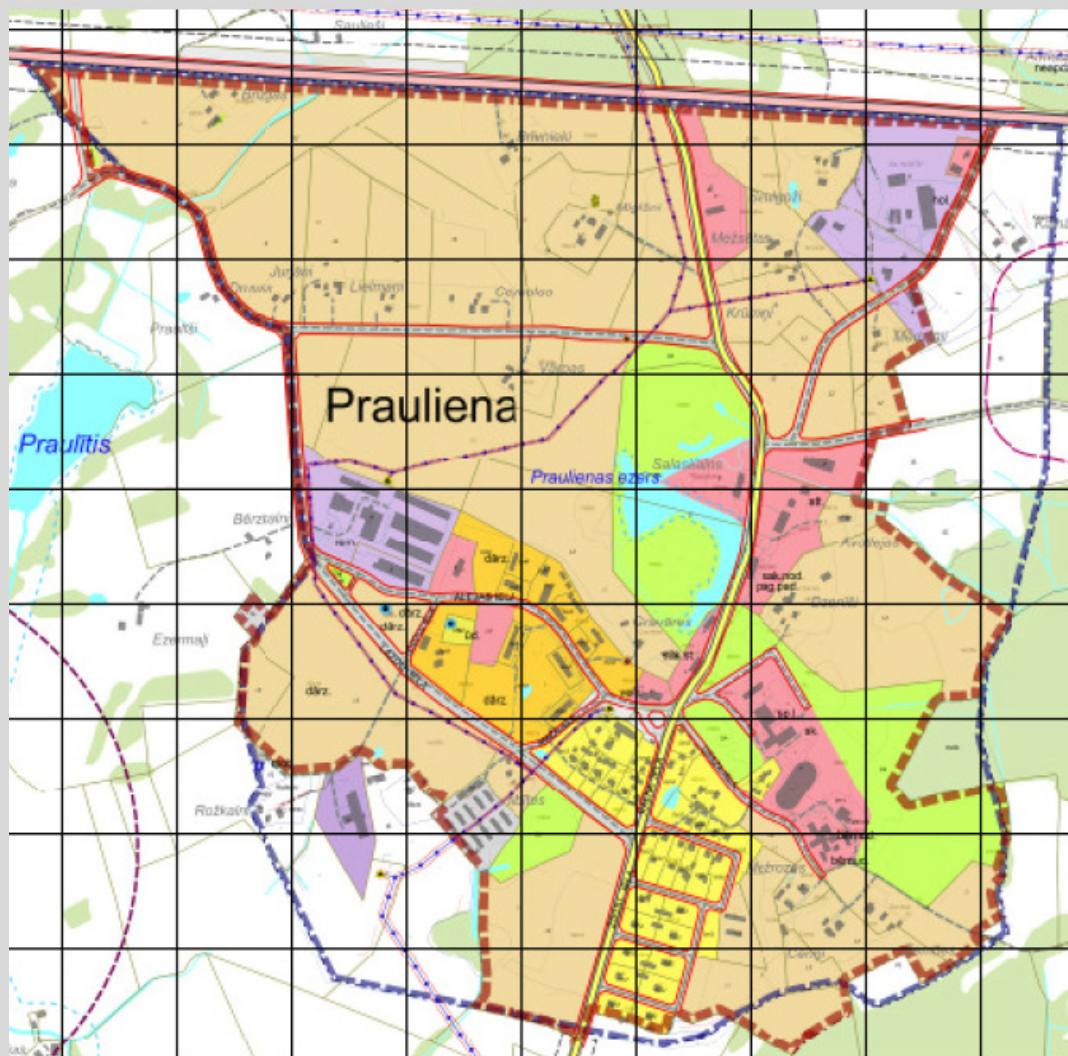


Funkcionālā zonējuma priekšlikums

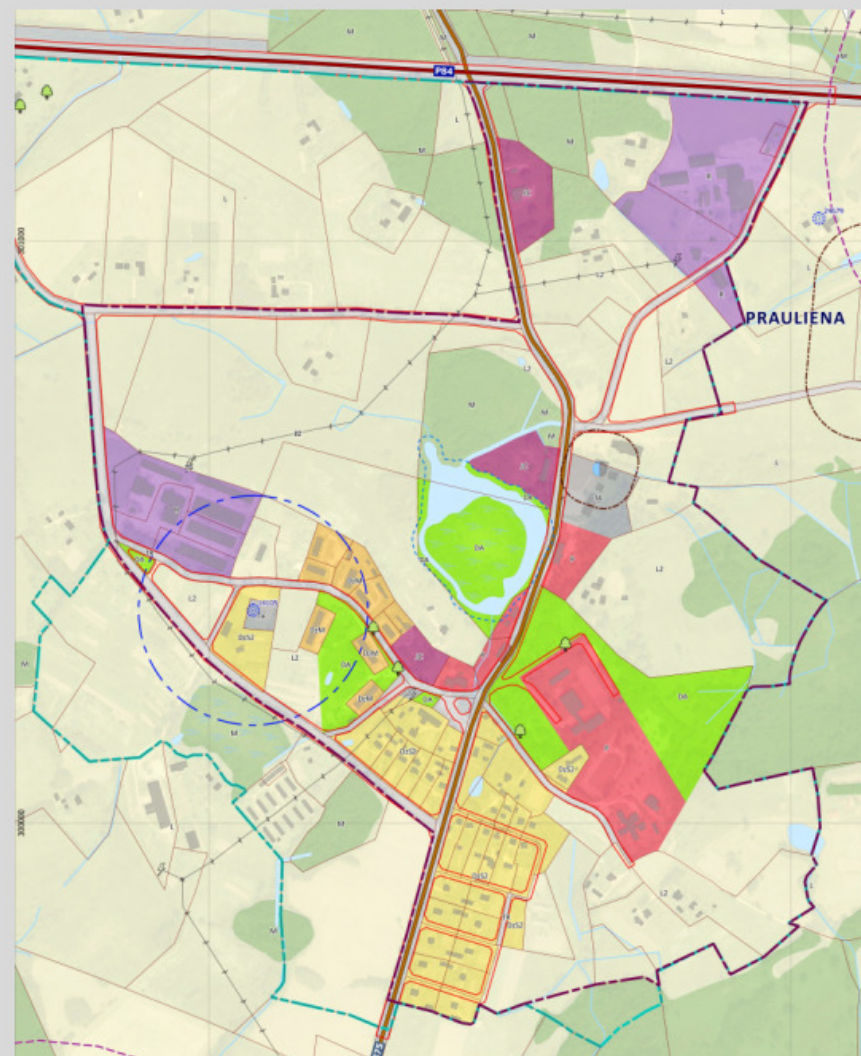


Prauliena

Spēkā esošais funkcionālais zonējums

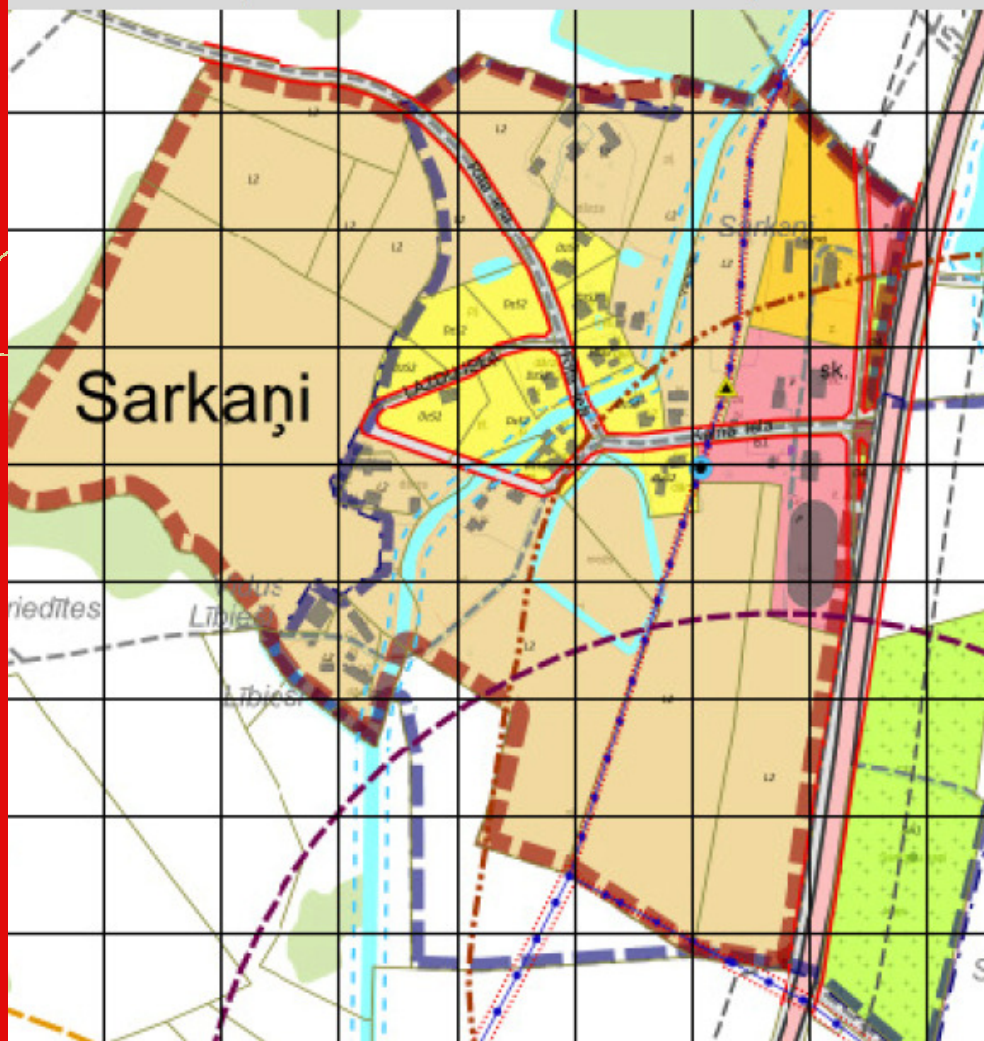


Funkcionālā zonējuma priekšlikums

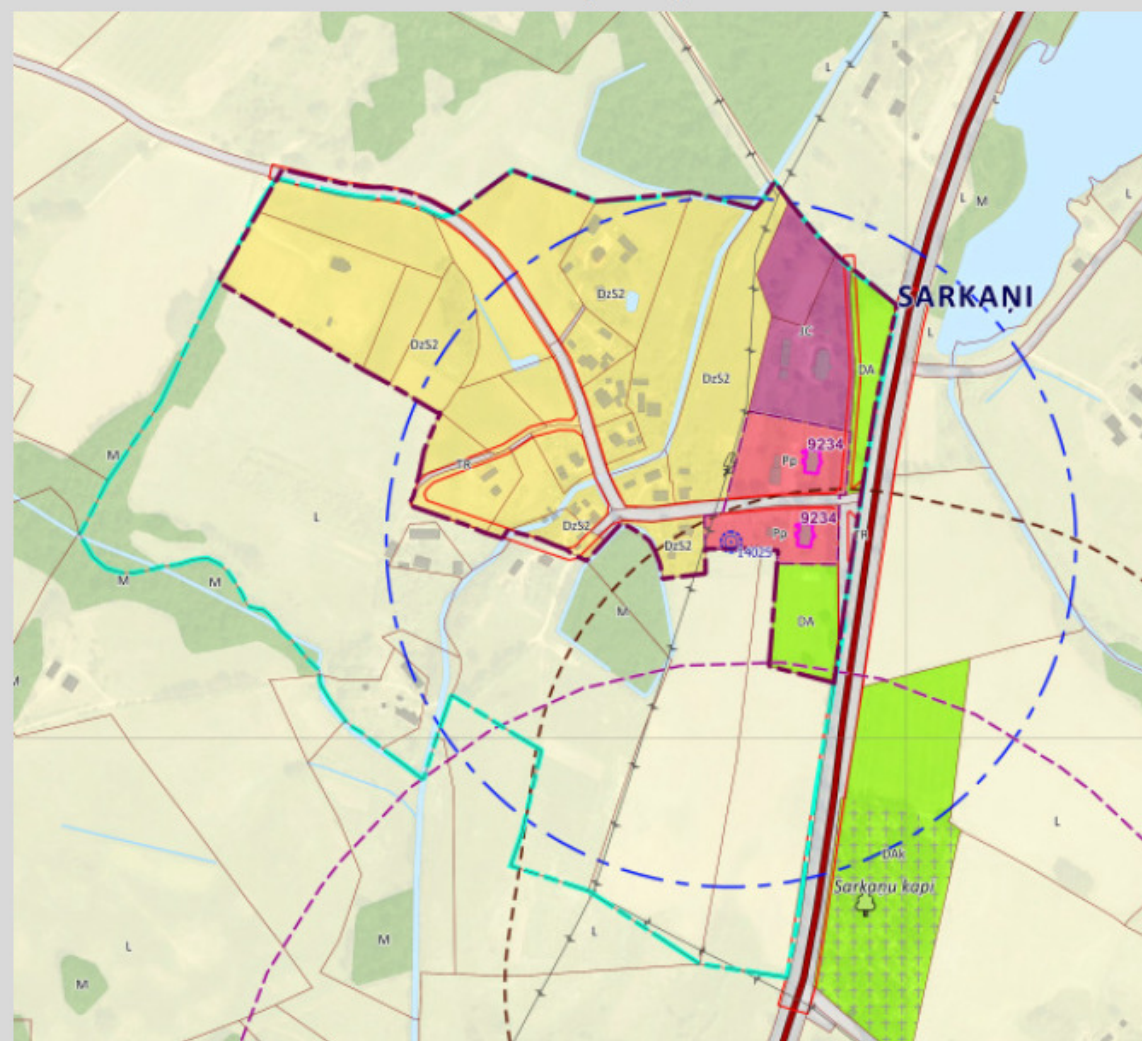


Sarkaņi

Spēkā esošais funkcionālais zonējums



Funkcionālā zonējuma priekšlikums

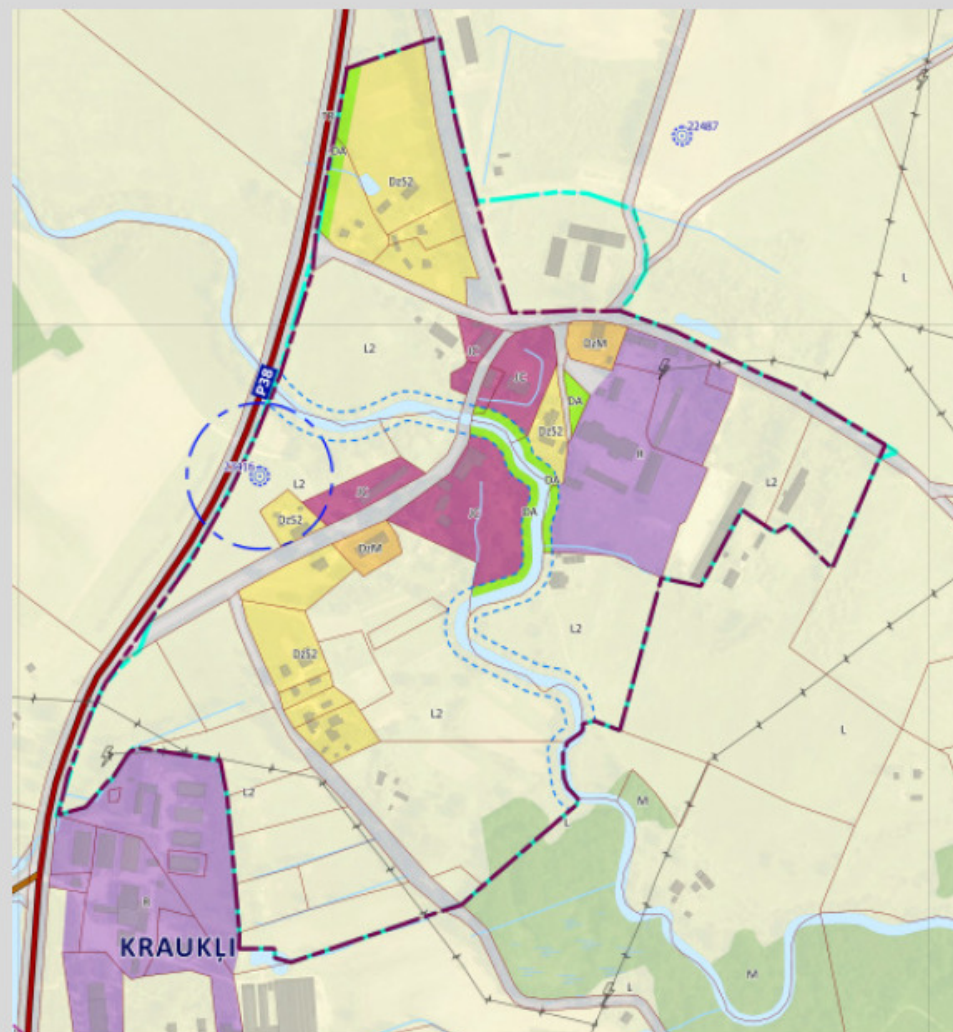


Kraukļi

Spēkā esošais funkcionālais zonējums

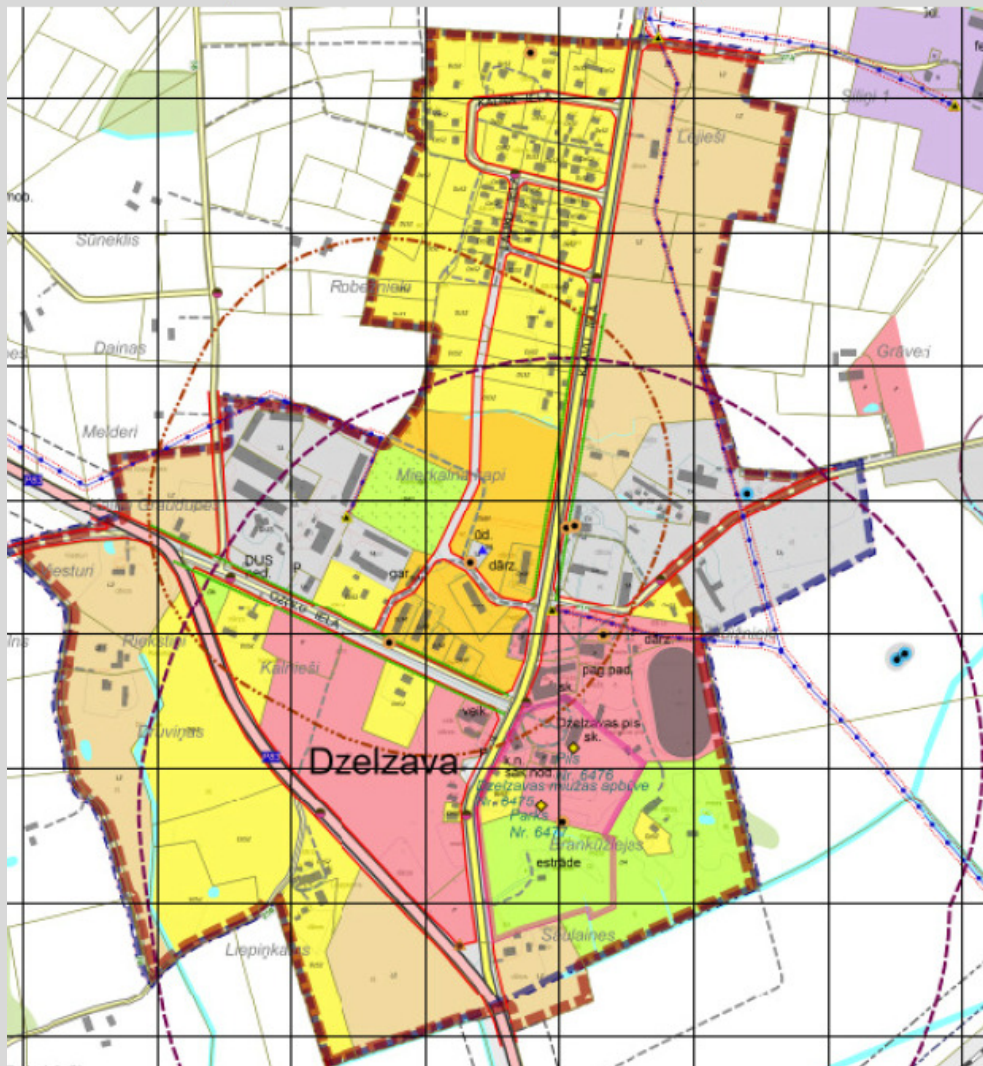


Funkcionālā zonējuma priekšlikums

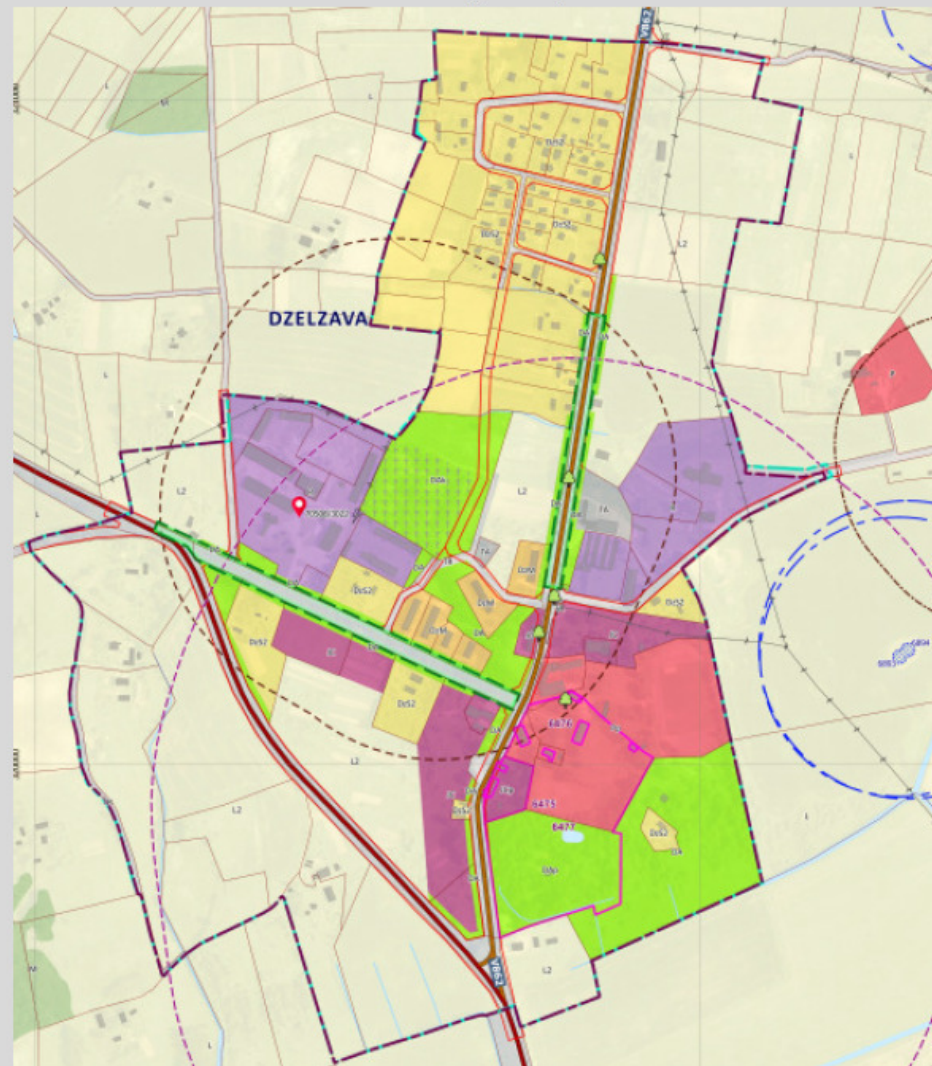


Dzelzava

Spēkā esošais funkcionālais zonējums

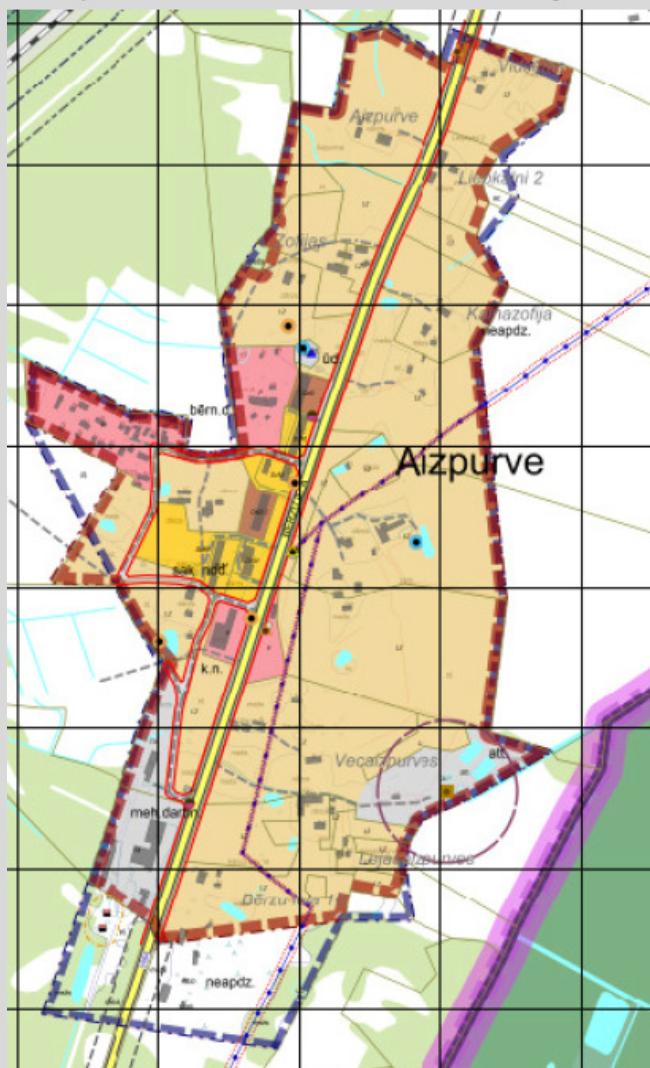


Funkcionālā zonējuma priekšlikums



Aizpurve

Spēkā esošais funkcionālais zonējums

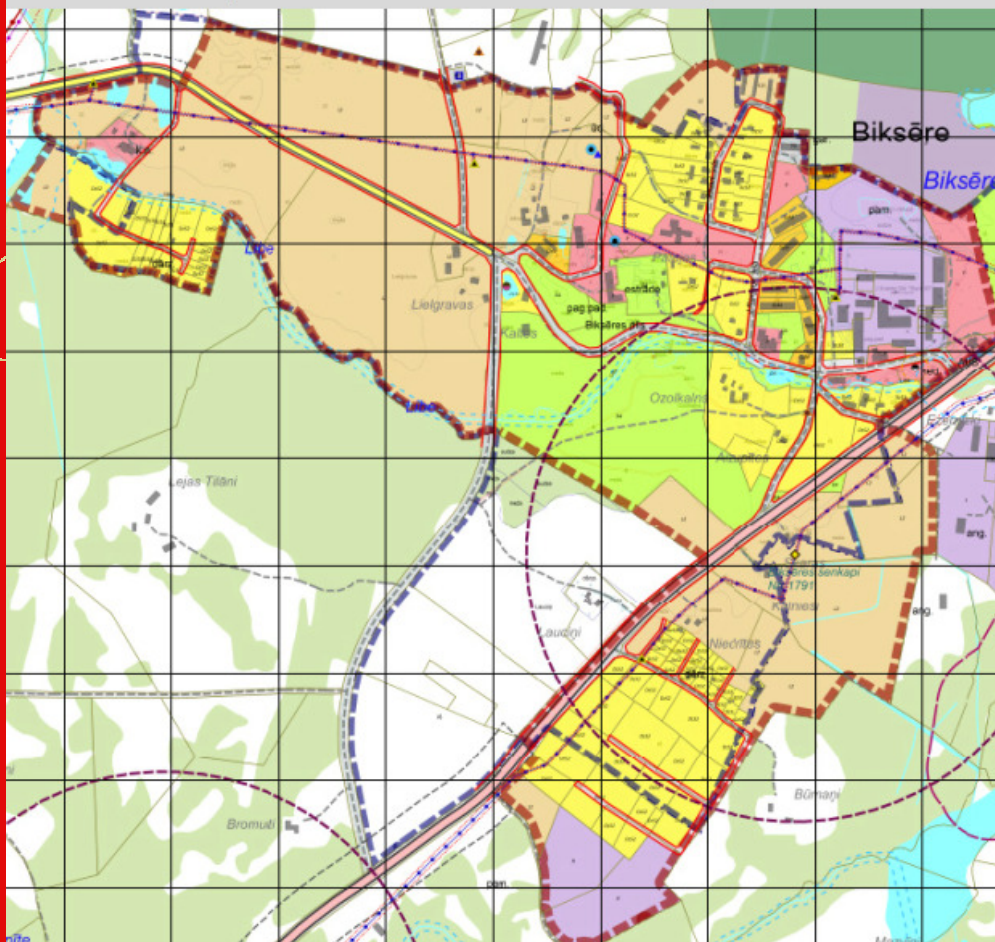


Funkcionālā zonējuma priekšlikums

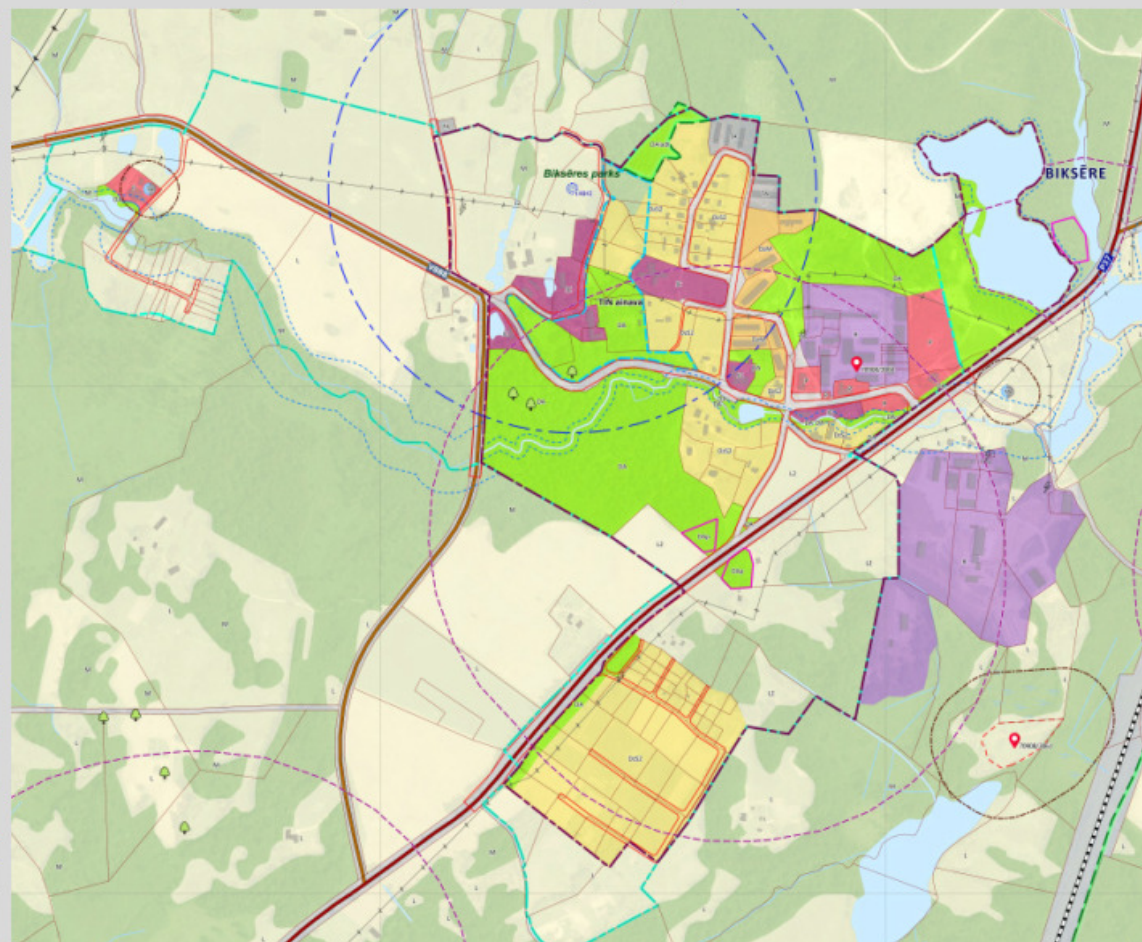


Biksēre

Spēkā esošais funkcionālais zonējums



Funkcionālā zonējuma priekšlikums

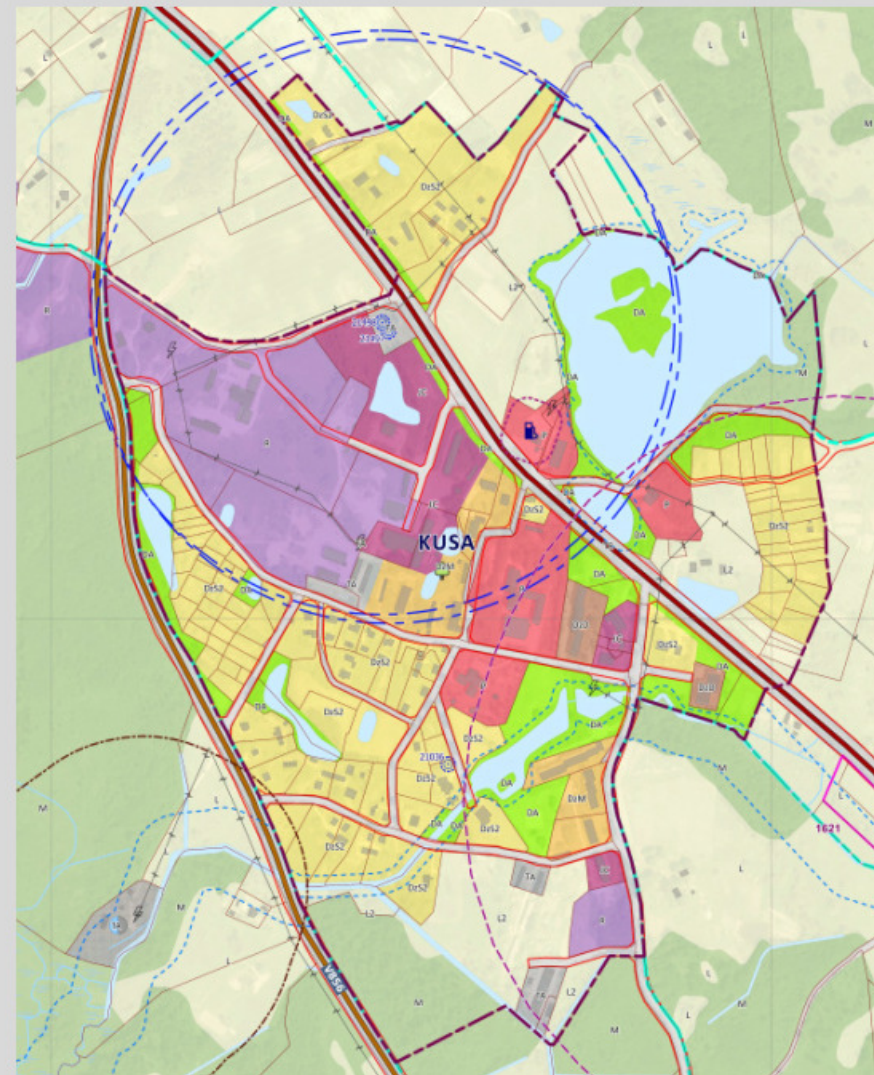


Kusa

Spēkā esošais funkcionālais zonējums

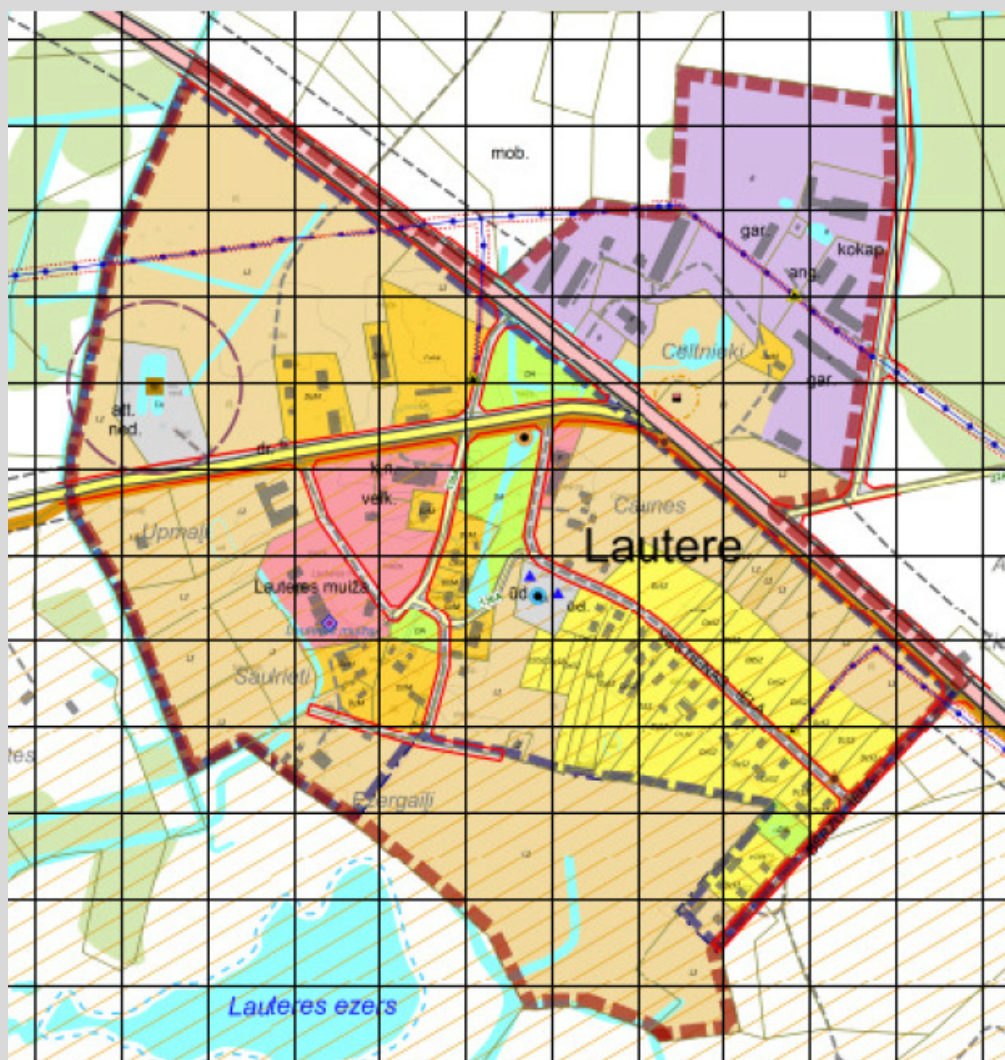


Funkcionālā zonējuma priekšlikums

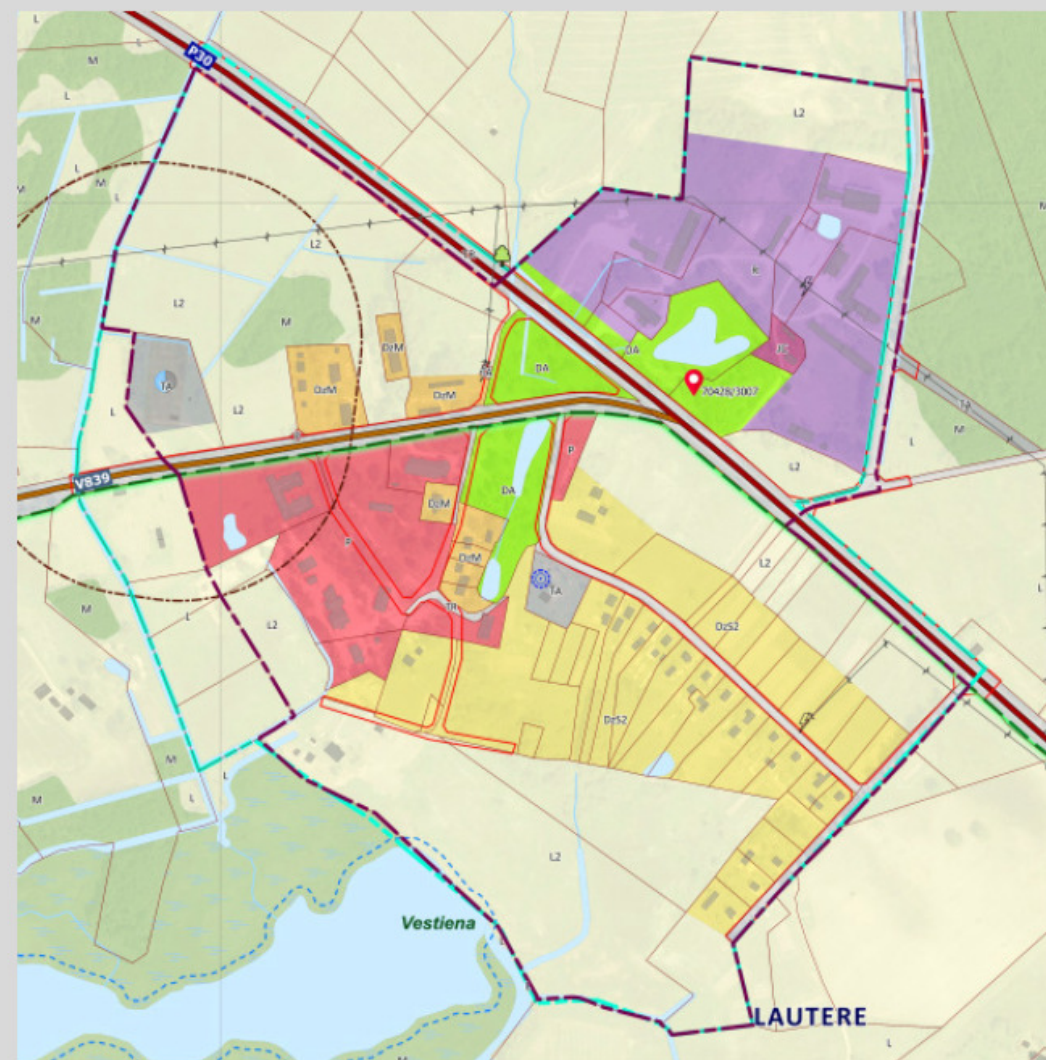


Lautere

Spēkā esošais funkcionālais zonējums

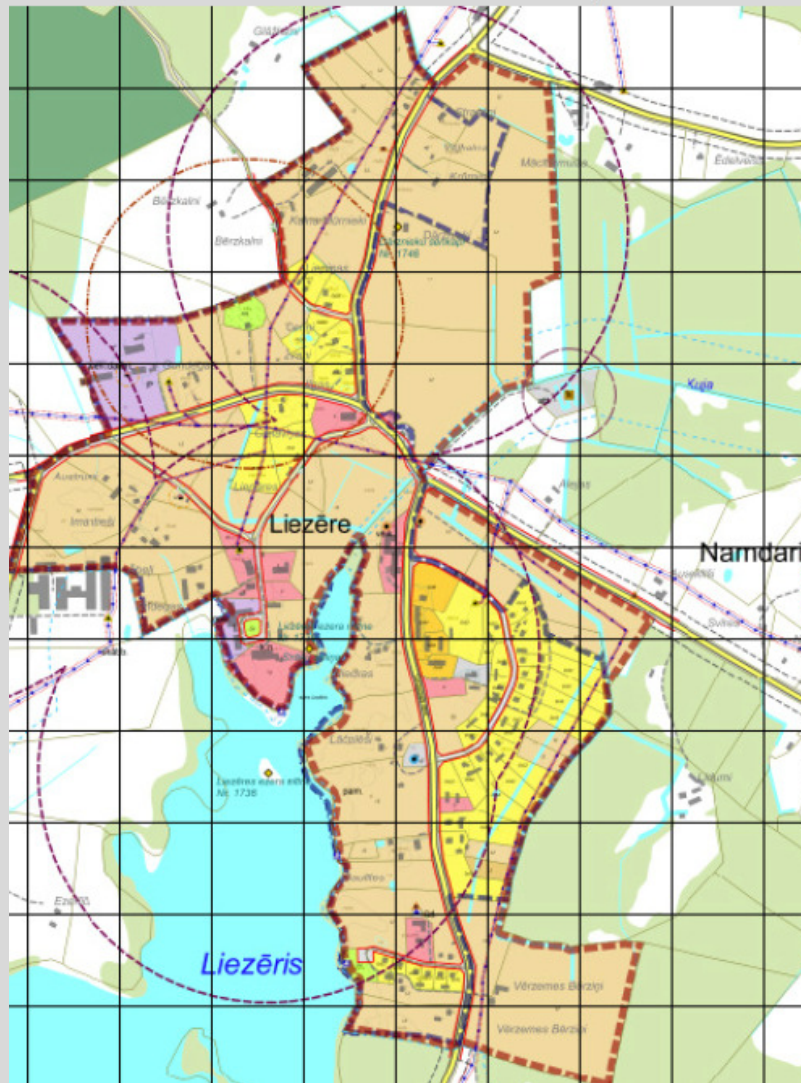


Funkcionālā zonējuma priekšlikums

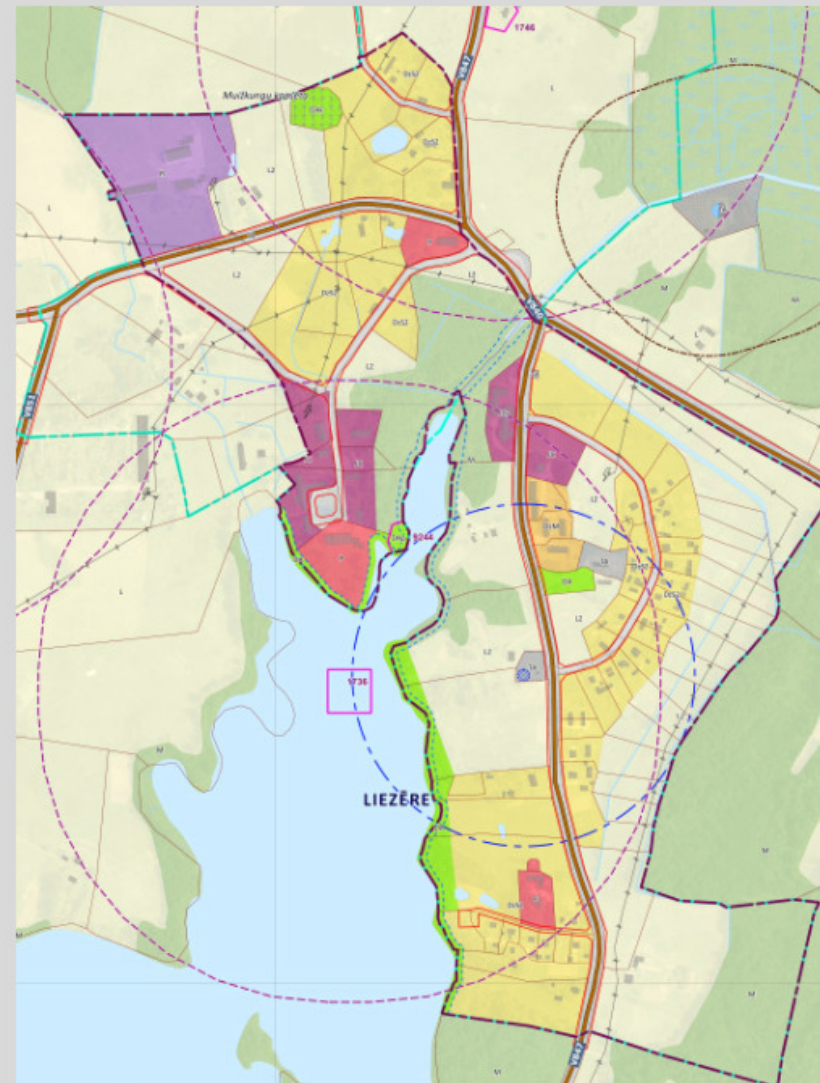


Liezēre

Spēkā esošais funkcionālais zonējums



Funkcionālā zonējuma priekšlikums



Kādas ir turpmākās iedzīvotāju līdzdalības iespējas

Pēc teritorijas plānojuma 1. redakcijas izstrādes, ikviens tiks aicināts iepazīties ar sagatavotajiem priekšlikumiem, kā arī izteikties sanāksmēs un iesniegt savus priekšlikumus publiskās apspriešanas ietvaros. Informācija par iespējām iesaistīties tiks publicēta gan pašvaldības tīmekļa vietnē, pašvaldības laikrakstā, gan citos komunikācijas kanālos (sociālo tīklu kontos)

www.madona.lv

sadaļā «Aktualitātes pašvaldībā»



Aktuālā informācija



GeoLatvija.lv

sadaļā «Plānošanas dokumenti»

Darba redakcijas platforma:

www.madona.tergis.lv

Ja ir jautājumi, sazinies ar Ramonu Vucāni
 e-pasts: ramona.vucane@madona.lv
 tālrunis +371 20228813

