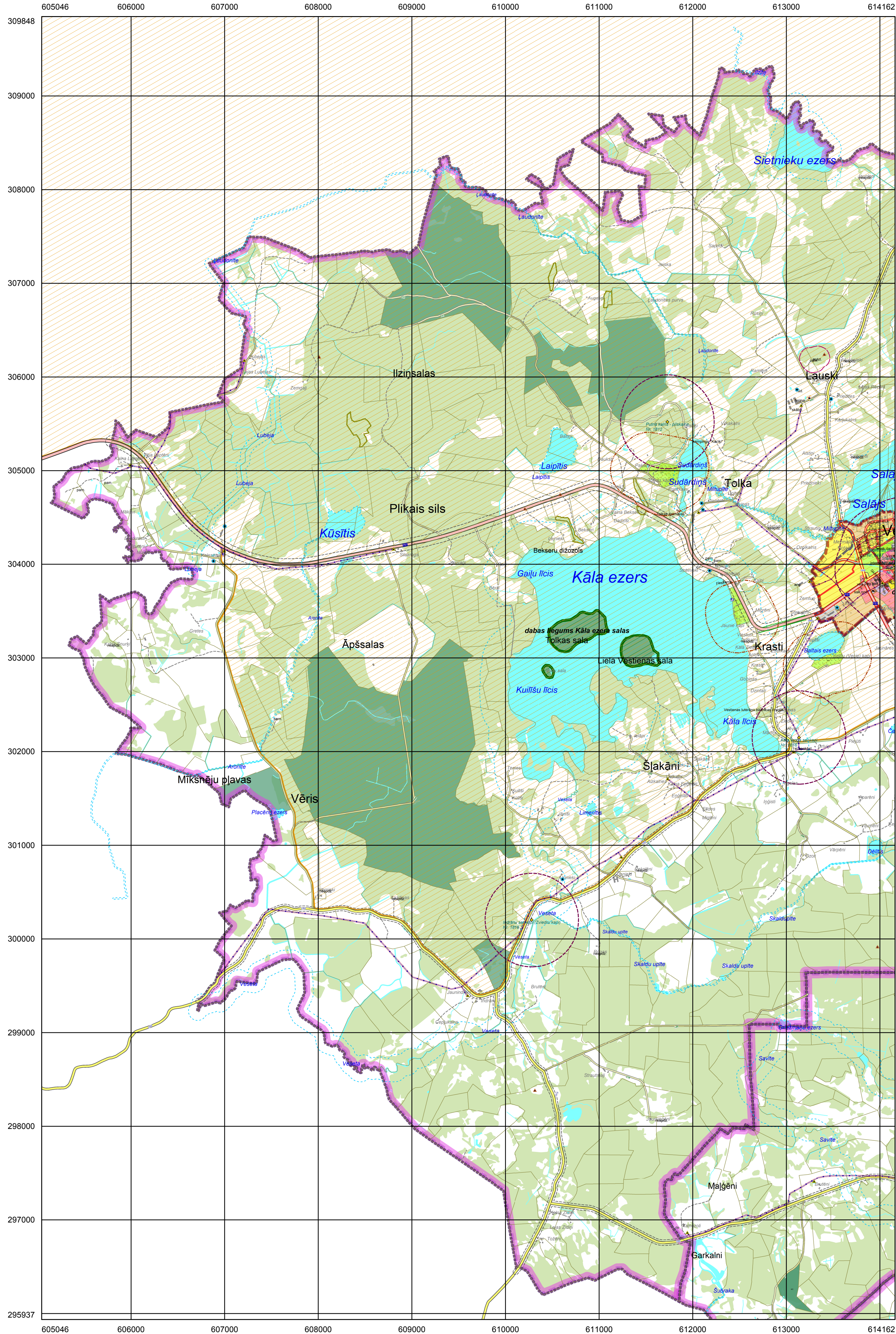


Apzīmējumi

- VUGD ūdens ņemšanas vieta
- ūdens ņemšanas vieta
- arhaiskais urbums
- ūdens hidrants
- mobilo sakaru tornis
- notekūdeņu attīrīšanas iekārtas
- perspektīvais ugunsdzēsēju depo
- gāzes balonu grupu ietaises
- 110 kV apakšstacija
- 20/0,4 kV transformatoru punkts
- hidroloģiskā novērojumu stacija
- DUS un AGUS degvielas krātuve
- Zviedrijas poldera sūkņu stacija
- ūdenstornis
- ģeodētiskais punkts
- meteoroloģiskā novērojumu stacija
- publiska pieeja ūdeņiem
- aizsargājams koks (dīķkoks)
- pašv. nozīmes dabas, kultūrvēsturiskie objekti un terit.
- valsts aizs. esošs kultūras piemineklis
- valsts aizs. esošā kultūras pieminekļa teritorija
- aizsargājama aleja
- pašv. noz. dabas, kultūrvēsturisko objektu un terit. aizsardzības zona
- aizsargjosta (aizsardzības zona) ap kultūras pieminekļiem
- aizsargjosta ap atkritumu izgāztuvēm
- aizsargjosta ap notekūdeņu attīrīšanas ietaisēm
- aizsargjosta ap kapsētām
- virszemes ūdensoģekta aizsargjosta
- aizsargjosta ap DUS, GUS un degvielas krātuvēm
- drošības aizsargjosta ap Madonas naftas bāzi
- aizsargjosta gar elektriskajiem tīkliem
- aizsargjosta ap civilās aviācijas drošībai paredzētajiem av. tehn. līdzekļiem
- aizsargjosta ap valsts noz. monitoringa punktiem un posteriem (met. stacija)
- ekspluatācijas aizsargjosta gar autoceļiem
- drošības aizsargjosta gar dzelzceļiem
- ekspluatācijas aizsargjosta gar dzelzceļiem
- meža aizsargjosta ap Madonas pilsētu
- 110kV elektrolinija
- 20kV vidsprieguma elektrolinija
- 20kV vidsprieguma elektrokabelis
- elektronisko sakaru tīnija
- sarkanās līnijas
- zemes vienību robežas
- plānotā ciema robeža
- esošā ciema robeža
- plānotā pilsētas robeža
- esošā pilsētas robeža
- plānotās teritoriālās vienības
- esošās teritoriālās vienības
- valsts reģionālais autoceļš
- valsts vietējais autoceļš
- pašvaldības autoceļš
- iela
- plānotais ceļš
- pārejie ceļi
- dzelzceļš
- lokālpilnoņuma / detaļplānoņuma teritorija
- mikroriegums
- mikrorieguma buferzona
- dendroloģiskie stādījumi
- ģeoloģiskais objekts
- ainavu aizsardzības zona
- dabas parka zona
- netrālā zona
- regulējamā režīma zona
- slēgtā režīma zona
- aizsargājamo ainavu apvidus robeža
- dabas lieguma robeža
- dabas parka robeža
- dabas rezervāta robeža
- skatu punkts
- skatu vērtums no skatu punkta
- ainaviskie ceļi
- īpašas nozīmes ainavu telpa
- applūstošā teritorija
- Zviedrijas polderis
- Plānotais (atļautais) izmantošanas veids
- C - JAUKTAS CENTRA APBŪVES TERITORIJAS (tikai Madonas pilsētā)
- DA - DABAS APSTĀDĪJUMU TERITORIJAS
- DA1 - DABAS APSTĀDĪJUMU TERITORIJAS - kapsētu TERITORIJAS
- DzD - DAUDZSTĀVU DZĪVOJAMĀS APBŪVES TERITORIJAS
- DzM - MAZSTĀVU DZĪVOJAMĀS APBŪVES TERITORIJAS
- DzS1 - SAVRUPMĀJU APBŪVES TERITORIJAS (pilsētā)
- DzS2 - SAVRUPMĀJU APBŪVES TERITORIJAS (ciemos)
- DzS3 - SAVRUPMĀJU APBŪVES TERITORIJAS (esošajās mazdārzņu teritorijās)
- L1 - LAUKU ZEMES
- L2 - LAUKU ZEMES
- M1 - VALSTS MEŽU TERITORIJAS
- M2 - PĀRĒJĀS MEŽU TERITORIJAS
- P - PUBLISKĀS APBŪVES TERITORIJAS
- R - RŪPNĪCĪBAS APBŪVES TERITORIJAS
- TA - TEHNISKĀS APBŪVES TERITORIJAS
- TR - TRANSPORTA INFRASTRUKTŪRAS TERITORIJAS
- Ū - ŪDEŅU TERITORIJAS



APSTIPRINĀTS ar Madonas novada domes 2013. gada lēmumu
 Protokolā Nr. _____
 SAISTĪTIE NOTEIKUMI Nr. _____
 Madonas novada pašvaldības domes priekšsēdētājs Andrejs Ceļapiters _____

	SIA "Zemes dati" Reģ. Nr. LV40103314942 Vārnuielā, 7-7, Rīga, LV-10109		ESF IEGULDĪJUMS TAVĀ NĀKOTNĒ!		Madona novads pašvaldība Reģ. Nr. 9000054522 Saieta laukums 1, Madona, Madonas novads
	SIA "B&L projekti" Reģ. Nr. LV45610226924 Raiņa ielā 21a-19, Madona, Madonas nov., LV-4801				
Teritorijas plānoņuma izstrādes vadītājs	V. Uzdārdis	paraksts	datums	_____ 2013.	Madonas novada teritorijas plānoņums 2013-2025 gadiem
Projekta vadītājs	K. Vucāns	_____ 2013.			M 1:10 000
Teritorijas plānoņotāja	I. Liepiņš	_____ 2013.	Teritorijas plānotā (atļautā) izmantošana	Izdrukas mēroģs	M 1:25 000
Kartogrāfijas inženieris	M. Vucāne	_____ 2013.	MADONAS NOVADA VESTIENAS PAGASTS	Lapas Nr.	GP-65.1
ģIS un IT speciālists	A. Valaine	_____ 2013.	R DAĻA		

Latvijas koordinātu sistēma LKS-92 Transversālā Merkatora projekcija (TM-1993)
 Ās meridians 24 00 E, Mēroģa koeficients 0,9996
 Koordinātu tīkla līnijas uzrādītas atbilstoši mēroģa karšu lapām
 Kadastra informācija atēlota pēc ĪRVZ Vidzemes reģionālās nodalnes 2012. g. datiem
 Kartes pamatne atēlota izmantojot Valsts aģentūras ĢĻIA 2007.-2008. g. vienkāršoto topogrāģisko karšu M 1:10 000 lapas
 Topogrāģiskā karte mēroģa 1:10 000 © Valsts aģentūra, Latvijas Ģeoloģiskās informācijas aģentūra, (2007.-2008. g.)