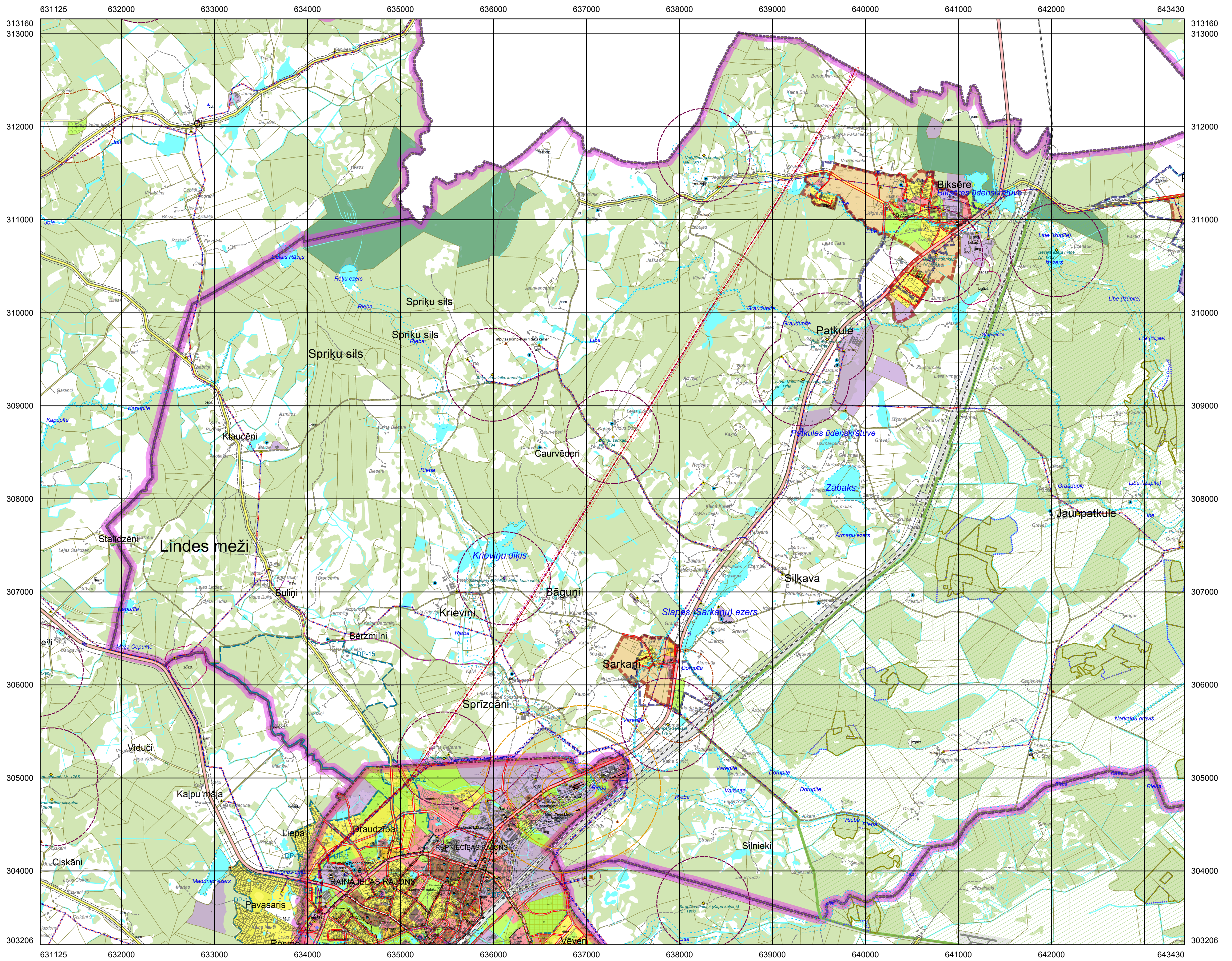


MADONAS NOVADA
teritorijas plānojums 2013-2025 gadiem
SARKAŅU PAGASTA
PLĀNOTĀ (ATĻAUTĀ) IZMANTOŠANA
 M 1:10 000
 ar M1:25 000 noteiktību

0 500 1000 1500 2000
 Meters



Apzīmējumi

- VUGD ūdens pērnāšanas vieta
- ūdens pērnāšanas vieta
- arhaiskais urbums
- ūdens hidrants
- mobilo sakaru tornis
- notekūdeņu attīrīšanas iekārtas
- perspektīvais ugunsdzēsēju depo
- gāzes balonu grupu ietaises
- 110 kv apakstacija
- 20/0,4 kv transformatoru punkts
- hidroloģiskā novērojumā stacija
- DUS un AGUS degvielas krātuve
- Zviedzijas poldera sūkņu stacija
- ūdenstornis
- ģeodēziskais punkts
- meteoroloģiskā novērojumā stacija
- publiska pieeja ūdeņiem
- aizsargājams koks (dīkoks)
- pašv. nozīmēs dabas, kultūrvēsturiskie objekti un terit.
- valsts aizs. esošs kultūras piemineklis
- valsts aizs. esošs kultūras pieminekļa teritorija
- aizsargājama aleja
- pašv. noz. dabas, kultūrvēsturisko objektu un terit. aizsardzības zona
- aizsargošā (aizsardzības zona) ap kultūras pieminekļiem
- aizsargošā ap atkritumu izgāzumtverni
- aizsargošā ap notekūdeņu attīrīšanas ietaisēm
- aizsargošā ap kapsētām
- virszemes ūdensojektu aizsargošā
- aizsargošā ap DUS, GUS un degvielas krātuvēm
- drošības aizsargošā ap Madonas naftas bāzi
- aizsargošā gar elektriskajiem tīkliem
- aizsargošā ap civilās aviācijas drošībai paredzētajiem navig. līdzekļiem
- aizsargošā ap valsts noz. monitoringa punktiem un postejiem (met. stacija)
- ekspluatācijas aizsargošā gar autoceļiem
- drošības aizsargošā gar dzelzceļiem
- ekspluatācijas aizsargošā gar dzelzceļiem
- meža aizsargošā ap Madonas pilsētu
- 110kV elektrolinija
- 20kV vīdriepuma elektrolinija
- 20kV vīdriepuma elektrokabeļi
- elektronisko sakaru līnija
- sarkanās līnijas
- zemes vienību robežas
- plānotā ciema robeža
- esošā ciema robeža
- plānotā pilsētas robeža
- esošā pilsētas robeža
- plānotā teritoriālās vienības
- esošās teritoriālās vienības
- valsts reģionālais autoceļš
- valsts vietējais autoceļš
- pašvaldības autoceļš
- iela
- plānotais ceļš
- pārējie ceļi
- dzelzceļš
- lokālpilnvarība / detālpilnvarība teritorija
- mikroliegums
- mikrolieguma buferzona
- dendroloģiskie stādījumi
- ģeoloģiskais objekts
- ainavu aizsardzības zona
- dabas parka zona
- neitrālā zona
- regulējamā režīma zona
- slēgtā režīma zona
- aizsargājamo ainavu apvidus robeža
- skatu punkts
- skatu vērsums no skatu punkta
- ainaviskie ceļi
- īpašas nozīmes ainavu telpa
- apbūvētā teritorija
- Zviedzijas polderis
- Plānotais (atļautais) izmantošanas veids:
- C - JAUKTAS CENTRA APBŪVES TERITORIJAS (tikai Madonas pilsētā)
- DA - DABAS APSTĀDĪJUMU TERITORIJAS
- DA1 - DABAS APSTĀDĪJUMU TERITORIJAS - kapsētu TERITORIJAS
- DzD - DAUDZSTĀVU DZĪVAMĀS APBŪVES TERITORIJAS
- DzM - MAZSTĀVU DZĪVAMĀS APBŪVES TERITORIJAS
- DzS1 - SAVRUPMĀJU APBŪVES TERITORIJAS (pilsēta)
- DzS2 - SAVRUPMĀJU APBŪVES TERITORIJAS (ciemos)
- DzS3 - SAVRUPMĀJU APBŪVES TERITORIJAS (esošajās mazdzirņu teritorijās)
- L1 - LAUKU ZEMES
- L2 - LAUKU ZEMES
- M1 - VALSTS MEŽU TERITORIJAS
- M2 - PĀRĒJĀS MEŽU TERITORIJAS
- P - PUBLISKĀS APBŪVES TERITORIJAS
- R - RŪPNIECĪBAS APBŪVES TERITORIJAS
- TA - TEHNISKĀS APBŪVES TERITORIJAS
- TR - TRANSPORTA INFRASTRUKTŪRAS TERITORIJAS
- Ū - ŪDEŅU TERITORIJAS

APSTIPRINĀTS ar Madonas novada domes 2013. gada lēmumu
 Protokolā Nr. SAISTĪTIE NOTEIKUMI Nr. Madonas novada pašvaldības domes priekšsēdētājs Andrejs Ceļapīters

		SIA "Zemes dati" Reģ. Nr. LV40103314942 Vārmu iela, 7-7, Rīga, LV-1009				IEGULDĪJUMS TAVĀ NĀKOTNĒ! Madonas novada pašvaldība Reģ. Nr. 9000054572 Sāietu ielukumā 1, Madona, Madonas novads	
Teritorijas plānojuma izstrādes vadītājs J. Gleizde	datums 2013.	Madonas novada teritorijas plānojums 2013-2025 gadiem		Mēroga koeficients M 1:10 000		Izstrādes mērogs M 1:25 000	
Projekta vadītājs K. Vucāns	datums 2013.	Teritorijas plānotā (atļautā) izmantošana		Lapas Nr. GP-62.1		R. DAĻA	
Teritorijas plānošanas inženieris N. Vucāne	datums 2013.	MADONAS NOVADA SARKAŅU PAGASTS		Madonas novada pašvaldības domes priekšsēdētājs Andrejs Ceļapīters		R. DAĻA	
GIS un IT speciālists A. Valaine	datums 2013.	Latvijas koordinātu sistēma LKS-92 Transversālā Merkatora projekcija (TM-1993) Ass meridians 24 00 E, Mēroga koeficients 0.9996 Koordinātu tīkla līnijas uzrādītas atbilstoši mēroga karšu lapām Kadestra informācija atļauta pēc IRVZ Vidzemes reģionālās nodalnes 2012. g. datiem Kartes pamatne atļauta izmantot Valsts aģentūras LĢIA 2007.-2008. g. vienkartoto topogrāfisko kartu M 1:10 000 lapas Topogrāfiskā kartē mērogs 1:10 000 © Valsts aģentūra „Latvijas Ģeotelpiskās informācijas aģentūra, (2007.-2008. g.)”					