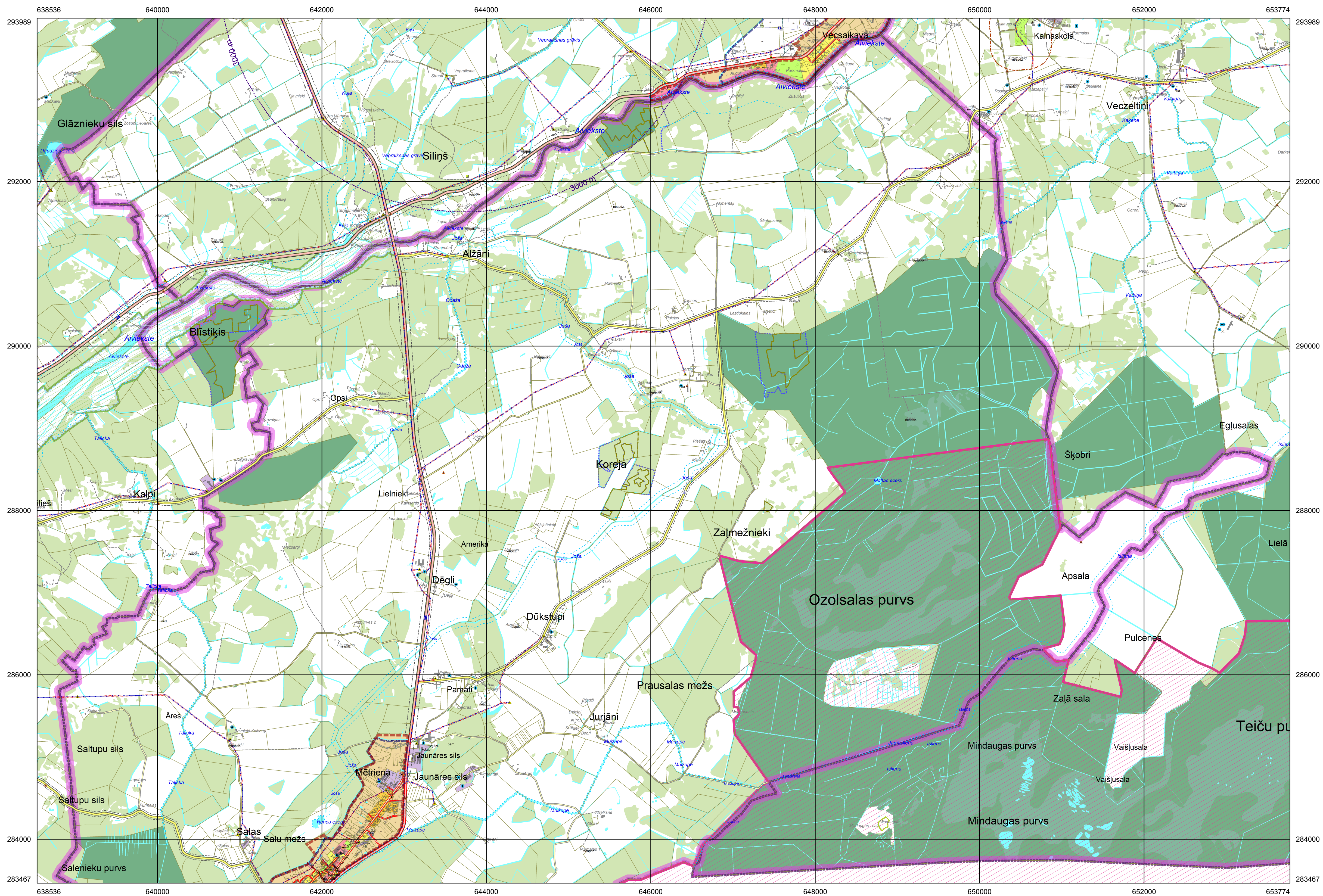
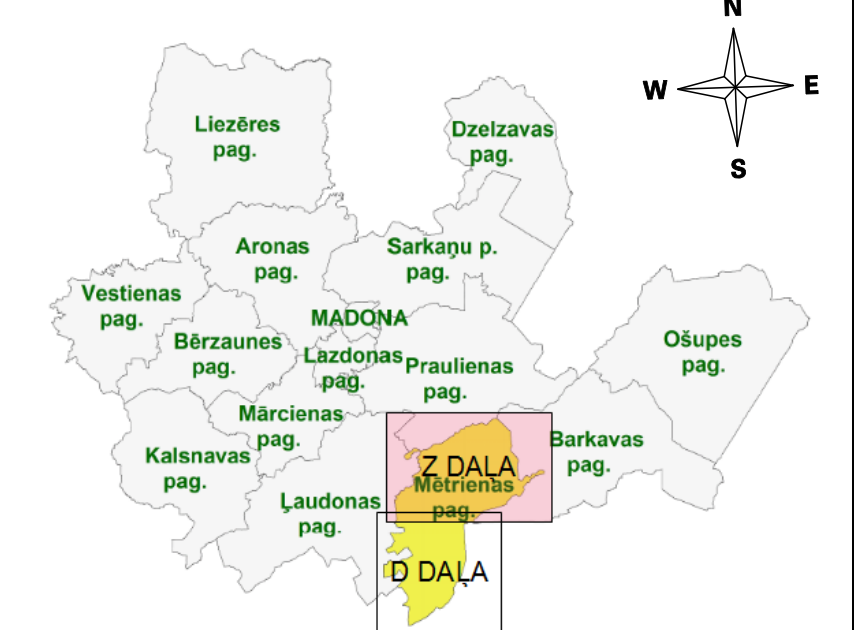
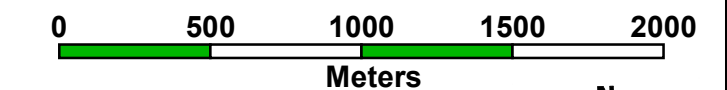


MADONAS NOVADA
teritorijas plānojums 2013-2025 gadiem
MĒTRIENAS PAGASTA
PLĀNOTĀ (ATĻAUTĀ) IZMANTOŠANA
 M 1:10 000
 ar M1:25 000 noteiktību



Apzīmējumi

<ul style="list-style-type: none"> • VUGD ūdens pēšanas vieta • ūdens pēšanas vieta • arhaiskais urbums • ūdens hidrants • mobilo sakaru tornis • notekūdeņu attīrīšanas iekārtas • perspektīvais ugunsdzēsēju depo • gāzes balonu grupu ietaises ▲ 110 kV apakštacija ▲ 20/0.4 kV transformatoru punkts ■ hidroloģiskā novērojumu stacija • DUS un AGUS degvielas krātuve ■ Zviedzijas poldera sūkņu stacija ▲ ūdenstornis ▲ ģeodētiskais punkts ■ meteoroloģiskā novērojumu stacija ■ publiska pieeja ūdeņiem 	<ul style="list-style-type: none"> ■ aizsargājams koks (dīķokas) ◆ pašv. nozīmes dabas, kultūrvēsturiskie objekti un terit. ◆ valsts aizs. esošs kultūras piemineklis ◆ valsts aizs. esošā kultūras pieminekļa teritorija ■ aizsargājama aleja ■ pašv. noz. dabas, kultūrvēsturisko objektu un terit. aizsardzības zona ■ aizsargjosla (aizsardzības zona) ap kultūras pieminekļiem ■ aizsargjosla ap atkritumu izgāzuvēm ■ aizsargjosla ap notekūdeņu attīrīšanas ietaisēm ■ aizsargjosla ap kapteņām ■ virszemes ūdensobjektu aizsargjosla ■ aizsargjosla ap DUS, GUS un degvielas krātuvēm ■ drošības aizsargjosla ap Madonas naftas bāzi ■ aizsargjosla gar elektriskajiem tīkliem ■ aizsargjosla ap civilās aviācijas drošībai paredzētajiem navig. tehn. līdzekļiem ■ aizsargjosla ap valsts noz. monitoringa punktiem un postiem (met. stacija) ■ ekspluatācijas aizsargjosla gar autoceļiem ■ drošības aizsargjosla gar dzelzceļiem ■ ekspluatācijas aizsargjosla gar dzelzceļiem 	<ul style="list-style-type: none"> — 110kV elektrolīnija — 20kV vidsprieguma elektrolīnija — 20kV vidsprieguma elektrokabeļi — elektronisko sakaru līnija — sarkanās līnijas — zemes vienību robežas — plānotā ciema robeža — esošā ciema robeža — plānotā pilsētas robeža — esošā pilsētas robeža — plānotās teritorālās vienības — esošās teritorālās vienības — drošības aizsargjosla ap Madonas naftas bāzi — valsts vietējais autoceļš — valsts reģionālais autoceļš — pašvaldības autoceļš — iela — plānotais ceļš — pārējais ceļš — dzelzceļš 	<ul style="list-style-type: none"> ■ lokālpilnvarotāja / detaļplānojuma teritorija ■ mikrolietums ■ mikrolietuma buferzona ■ dendroloģiskie stādījumi ■ ģeoloģiskais objekts ■ ainavu aizsardzības zona ■ dabas parka zona ■ neitrālā zona ■ regulējamā režīma zona ■ slēgtā režīma zona ■ aizsargājamo ainavu apvidus robeža ■ dabas lieguma robeža ■ dabas parka robeža ■ dabas rezervāta robeža ■ skatu punkts ■ skatu vērsums no skatu punkta ■ ainaviskie ceļi ■ īpašas nozīmes ainavu telpa ■ apbūvētā teritorija 	<ul style="list-style-type: none"> ■ Zviedzijas polderis ■ Plānotais (atļautais) izmantošanas veids: ■ C - JAUKTAS CENTRA APBŪVES TERITORIJAS (tikai Madonas pilsētā) ■ DA - DABAS APSTĀDĪJUMU TERITORIJAS ■ DA1 - DABAS APSTĀDĪJUMU TERITORIJAS - kapsētu TERITORIJAS ■ DzD - DAUDZSTĀVU DZĪVOJAMĀS APBŪVES TERITORIJAS ■ DzM - MAZSTĀVU DZĪVOJAMĀS APBŪVES TERITORIJAS ■ DzS1 - SAVRUPMĀJU APBŪVES TERITORIJAS (pilsētā) ■ DzS2 - SAVRUPMĀJU APBŪVES TERITORIJAS (ciemos) ■ DzS3 - SAVRUPMĀJU APBŪVES TERITORIJAS (esošajās nazārdzīvu teritorijās) ■ L1 - LAUKU ZEMES ■ L2 - LAUKU ZEMES ■ M1 - VALSTS MEŽU TERITORIJAS ■ M2 - PĀRĒJĀS MEŽU TERITORIJAS ■ P - PUBLISKĀS APBŪVES TERITORIJAS ■ R - RŪPNIECĪBAS APBŪVES TERITORIJAS ■ TA - TEHNISKĀS APBŪVES TERITORIJAS ■ TR - TRANSPORTA INFRASTRUKTŪRAS TERITORIJAS ■ O - ŪDEŅU TERITORIJAS
--	--	--	--	--

APSTIPRINĀTS ar
 Madonas novada domes 2013. gada lēmumu
 Protokols Nr. _____
 SAISTOSIE NOTEIKUMI Nr. _____
 Madonas novada pašvaldības domes
 priekšsēdētājs Andrejs Čelapiņš _____

		SIA "Zemes dati" Reģ. Nr. LV40103314942 Vārmu iela, 7-7, Rīga, LV-1009				IEGULDĪJUMS TAVĀ NĀKOTNĒ!	
		SIA "B&L projekti" Reģ. Nr. LV45403026924 Raiņa iela 21a-19, Madona, Madonas nov., LV-4801		Madonas novada pašvaldība Reģ. Nr. 90000054572 Sietla laukums 1, Madona, Madonas novads			
Teritorijas plānojuma izstrādes vadītājs	V. Uzdāvis	paraksts	datums				
Projekta vadītājs	K. Vucāns	paraksts	datums				
Teritorijas plānotājs	J. Liepiņš	paraksts	datums				
Kartogrāfijas inženieris	N. Vucāne	paraksts	datums				
GIS un IT speciālists	A. Valaine	paraksts	datums				
Madonas novada teritorijas plānojums 2013-2025 gadiem M 1:10 000				Izdrukas mērogs M 1:25 000			
Madonas novada pašvaldība MĒTRIENAS PAGASTS				Lapas Nr. GP-55.1			
Z DAĻA							
Latvijas koordinātu sistēma LKS-92 Transversālā Merkatora projekcija (TM-1993) Ass meridians 24 00 E, Mēroga koeficients 0.9996 Koordinātu tīkla līnijas uzrādītas atbilstoši mēroga karšu lapa m Kadastra informācija atēlota pēc LVZD Vidzemes reģionālās nodalnes 2012. g. datiem Kartes pamatne atēlota izmantojot Valsts aģentūras ĪGIA 2007.-2008. g. vienkartēto topogrāfisko karšu M 1:10 000 lapa Topogrāfiskā karte mēroga 1:10 000 © Valsts aģentūra „Latvijas Ģeotekniskās informācijas aģentūra, (2007.-2008. g.)”							