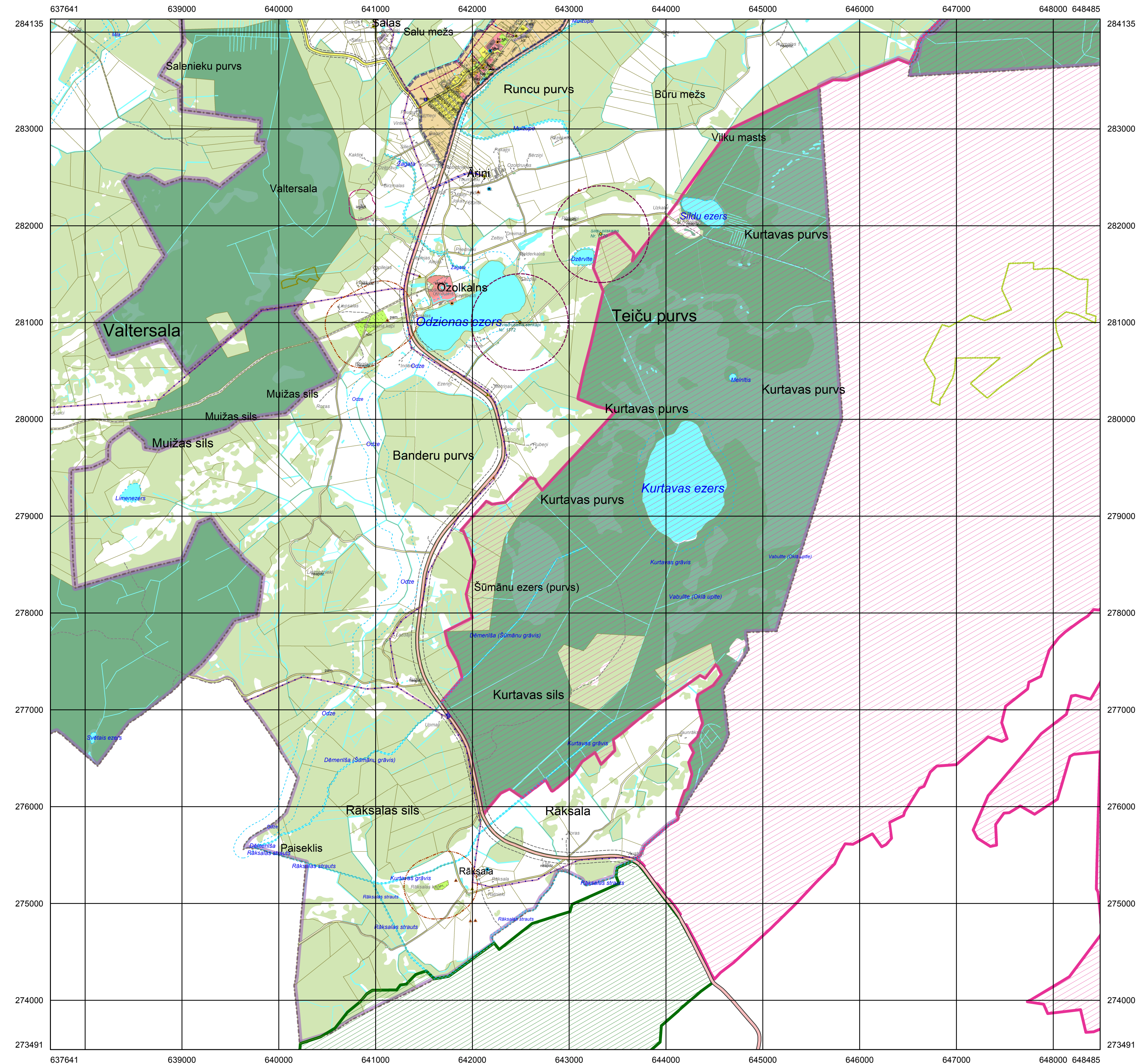
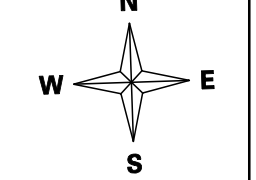
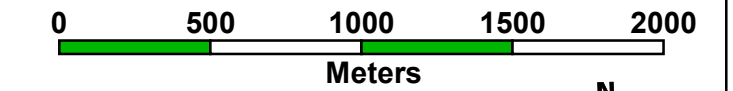


**MADONAS NOVADA**  
**teritorijas plānojums 2013-2025 gadiem**  
**MĒTRIENAS PAGASTA**  
**PAŠREIZĒJĀ IZMANTOŠANA**  
 M 1:10 000  
 ar M1:25 000 noteiktību



- Apzīmējumi**
- |  |   |   |  |   |
|--|---|---|--|---|
| <ul style="list-style-type: none"> <li> Piesārņota vieta</li> <li> Potenciāli piesārņota vieta</li> <li> VUGD ūdens ņemšanas vieta</li> <li> ūdens ņemšanas vieta</li> <li> artēziskais urbums</li> <li> ūdens hidrants</li> <li> mobilo sakaru tornis</li> <li> notekūdeņu attīrīšanas iekārtas</li> <li> gāzes balonu grupu ietaises</li> <li> 110 kV apakšstacija</li> <li> 20/0,4 kV transformatoru punkts</li> <li> hidroloģiskā novērojumu stacija</li> <li> DUS un AGUS</li> <li> degvielas krātuve</li> <li> Zviedzijas poldera sūkņu stacija</li> <li> ūdenstornis</li> </ul> | <ul style="list-style-type: none"> <li> ģeodēziskais punkts</li> <li> meteoroloģiskā novērojumu stacija</li> <li> publiska pieeja ūdeņiem</li> <li> aizsargājams koks (dīzķoks)</li> <li> pašv. nozīmes dabas, kultūrvēsturiskie objekti un terit.</li> <li> valsts aizs. esošā kultūras piemineklis</li> <li> valsts aizs. esošā kultūras pieminekļa teritorija</li> <li> aizsargājama aleja</li> <li> pašv. noz. dabas, kultūrvēsturisko objektu un terit. aizsardzības zona</li> <li> aizsargojama (aizsardzības zona) ap kultūras pieminekļiem</li> <li> aizsargojama ap atkritumu izgāztuvēm</li> <li> aizsargojama ap notekūdeņu attīrīšanas ietaisēm</li> <li> aizsargojama ap kapsētām</li> <li> viszemes ūdensoģekta aizsargojama</li> <li> aizsargojama ap DUS, GUS un degvielas krātuvēm</li> <li> drošības aizsargojama ap Madonas naftas bāzi</li> <li> aizsargojama gar elektriskajiem tīkliem</li> <li> aizsargojama ap civiļās aviācijas drošībai paredzētajiem navig. tehn. līdzekļiem</li> <li> aizsargojama ap valsts noz. monitoringa p. un postejiem (met. stacija)</li> </ul> | <ul style="list-style-type: none"> <li> ekspluatācijas aizsargojama gar autoceļiem</li> <li> drošības aizsargojama gar dzelzceļiem</li> <li> ekspluatācijas aizsargojama gar dzelzceļiem</li> <li> meža aizsargojama ap Madonas pilsētu</li> <li> 110kV elektroliņija</li> <li> 20kV vidsprieguma elektroliņija</li> <li> 20kV vidsprieguma elektrokabelis</li> <li> elektronisko sakaru līnija</li> <li> esošās sarkanās līnijas</li> <li> zemes vienību robežas</li> <li> esošā ciema robeža</li> <li> esošā pilsētas robeža</li> <li> esošās teritorijas vienības</li> <li> valsts reģionālais autoceļš</li> <li> valsts vietējais autoceļš</li> <li> pašvaldības autoceļš</li> <li> P37</li> <li> P318</li> <li> P319</li> <li> pārējie ceļi</li> </ul> | <ul style="list-style-type: none"> <li> dzelzceļš</li> <li> mikrologums</li> <li> mikrologuma buferzona</li> <li> dendroloģiskie stādījumi</li> <li> ģeoloģiskais objekts</li> <li> ainavu aizsardzības zona</li> <li> dabas parka zona</li> <li> neitrālā zona</li> <li> regulējamā režīma zona</li> <li> slēgtā režīma zona</li> <li> aizsargājamo ainavu apvidus robeža</li> <li> dabas lieguma robeža</li> <li> dabas parka robeža</li> <li> dabas rezervāta robeža</li> <li> skatu punkts</li> <li> skatu vērsme no skatu punkta</li> <li> ainaviskie ceļi</li> <li> īpašas nozīmes ainavu telpa</li> <li> applūstošā teritorija</li> </ul> | <ul style="list-style-type: none"> <li> Zviedzijas polderis</li> <li> Esošais izmantošanas veids:</li> <li> C - JAUKTAS CENTRA APBŪVES TERITORIJAS (Madonas pilsēta)</li> <li> DA - DABAS APSTĀDĪJUMU TERITORIJAS</li> <li> DA1 - DABAS APSTĀDĪJUMU TERITORIJAS - kapsētu TERITORIJAS</li> <li> DzD - DAUDZSTĀVU DZĪVOJAMĀS APBŪVES TERITORIJAS</li> <li> DzM - MAZSTĀVU DZĪVOJAMĀS APBŪVES TERITORIJAS</li> <li> DzS1 - SAVRUPMĀJU APBŪVES TERITORIJAS (pilsēta)</li> <li> DzS2 - SAVRUPMĀJU APBŪVES TERITORIJAS (ciemos)</li> <li> L1 - LAUKU ZEMES</li> <li> L2 - LAUKU ZEMES</li> <li> M1 - VALSTS MEŽU TERITORIJAS</li> <li> M2 - PĀRĒJĀS MEŽU TERITORIJAS</li> <li> P - PUBLISKĀS APBŪVES TERITORIJAS</li> <li> R - RŪPNIECĪBAS APBŪVES TERITORIJAS</li> <li> TA - TEHNISKĀS APBŪVES TERITORIJAS</li> <li> TR - TRANSPORTĀ INFRASTRUKTŪRAS TERITORIJAS</li> <li> Ū - ŪDEŅU TERITORIJAS</li> </ul> |
|--|---|---|--|---|

APSTIPRINĀTS ar  
 Madonas novada domes 2013. gada lēmumu  
 Protokols Nr. \_\_\_\_\_  
 SAISTOSIE NOTEIKUMI Nr. \_\_\_\_\_  
 Madonas novada pašvaldības domes  
 priekšsēdētājs Andrejs Ceļapēters \_\_\_\_\_

		SIA "Zemesdati" Reģ. Nr. LV40103314942 Virmu iela, 7-7, Rīga, LV1009				Madonas novads	
		SIA "B&L projekti" Reģ. Nr. LV5403026924 Raiņa iela 21a-15, Madona, Madonas nov., LV-4801				Reģ. Nr. 9000054572 Saimniecības i. Madona, Madonas novads	
Teritorijas plānojuma izstrādes vadītājs	I. Gleizde	datums	_____ 2013.	Madonas novada teritorijas plānojums 2013-2025 gadiem		M 1:10 000	
Projekta vadītājs	K. Vučāns	_____ 2013.	_____ 2013.	Teritorijas pašreizējā izmantošana		Izstrādes mērogs M 1:25 000	
Teritorijas plānotājs	I. Liepiņš	_____ 2013.	_____ 2013.	MADONAS NOVADA MĒTRIENAS PAGASTS		Lapas Nr. GP-22.2	
Kartogrāfijas inženieris	N. Vučāne	_____ 2013.	_____ 2013.	D DALA			
GIS un IT speciālists	A. Valaine	_____ 2013.	_____ 2013.				
Latvijas koordinātu sistēma LKS-92 Transversālā Merkatora projekcija (TM-1993) Ass meridiāns 24 00 E, Mēroga koeficients 0.9996 Koordinātu tīkla līnijas uzraudzības atbilstoši mēroga karšu la pām Kadastra informācija atēlota pēc LV VZD Vidzemes reģionālās nodalnes 2012. g. datiem Kartes pamatne atēlota izmantojot Valsts aģentūras ĢIA 2007.-2008. g. vienkartēto topogrāfisko karšu M 1:10 000 lapas Topogrāfiskā karte mēroga 1:10 000 © Valsts aģentūra - Latvijas Ģeoloģiskās informācijas aģentūra, (2007.-2008. g.)							