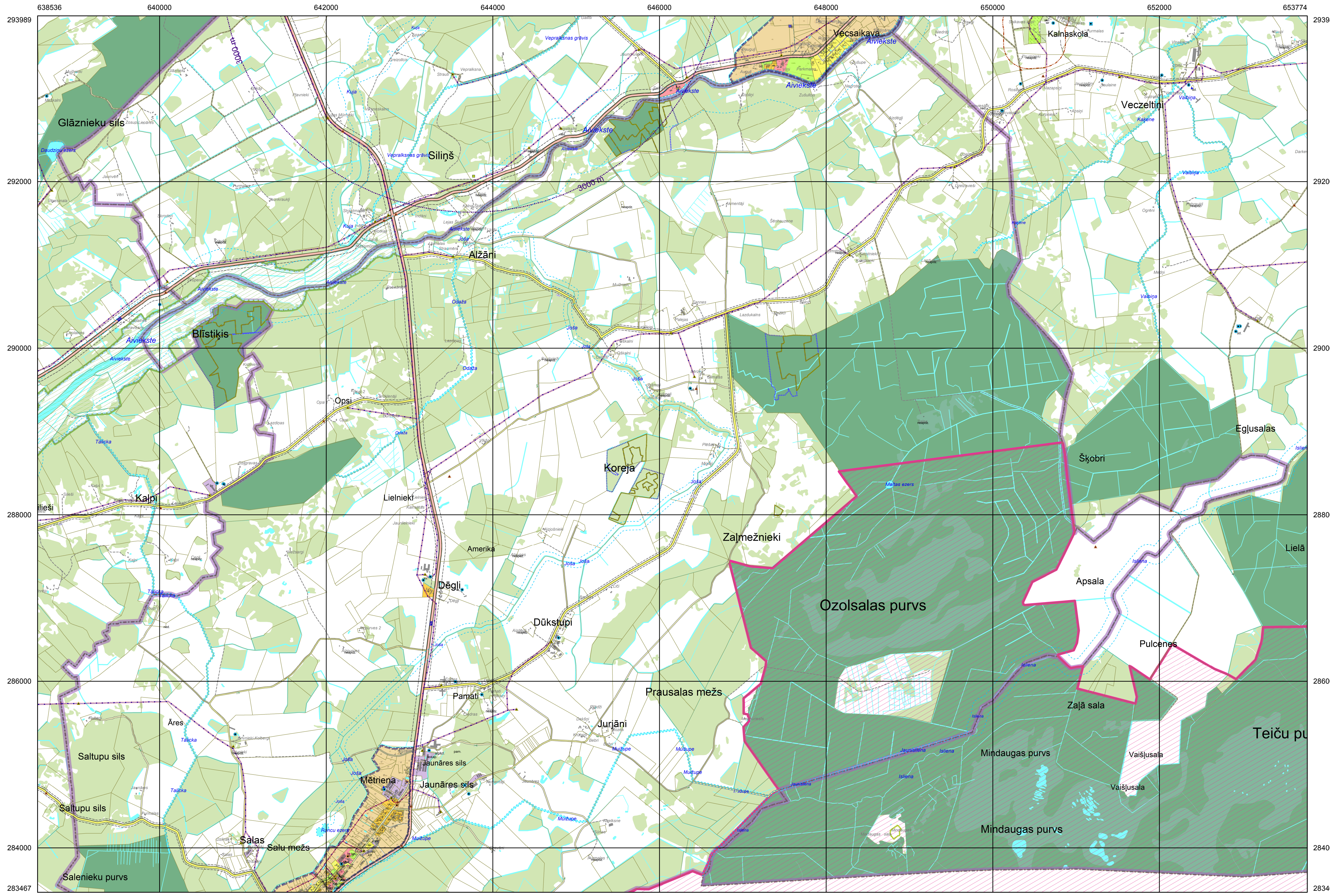
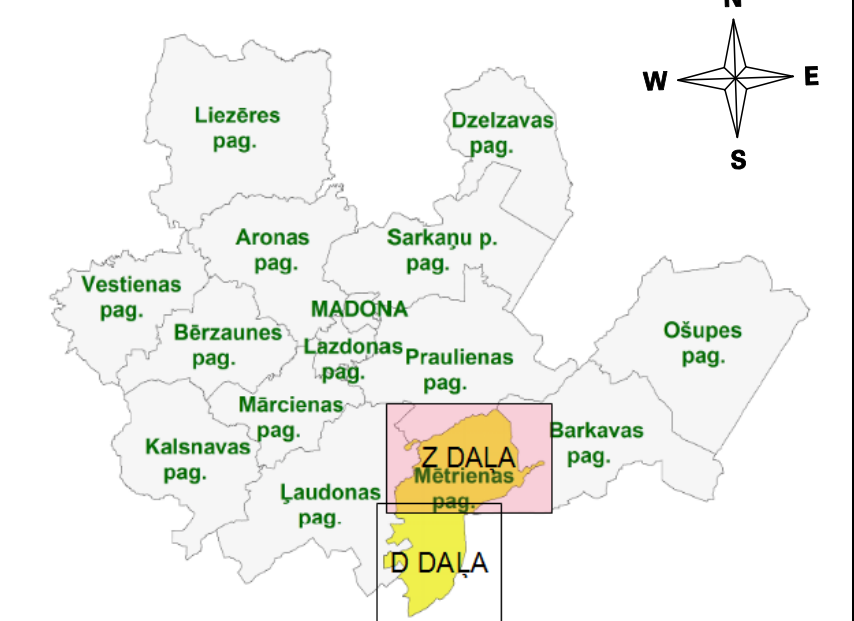
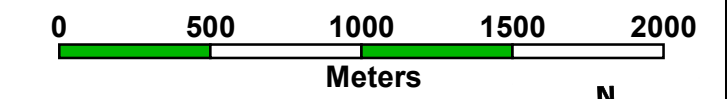


MADONAS NOVADA
teritorijas plānojums 2013-2025 gadiem
MĒTRIENAS PAGASTA
PAŠREIZĒJĀ IZMANTOŠANA
 M 1:10 000
 ar M1:25 000 noteiktību



Apzīmējumi

- | | | | | |
|---|---|--|--|--|
| <ul style="list-style-type: none"> ▼ Piesārņota vieta ▼ Potenciāli piesārņota vieta ▼ VUGD ūdens ņemšanas vieta ● ūdens ņemšanas vieta ● arhaisks urbums ● ūdens hidrants ● mobilo sakaru tornis ● notekūdeņu attīrīšanas iekārtas ● gāzes balonu grupu ietaises ● 110 kV apakšstacija ● 20/0,4 kV transformatoru punkts ■ hidroloģiskā novērojumu stacija ● DUS un AGUS ■ degvielas krātuve ■ Zviedzijas poldera sūkņu stacija ▲ ūdenstornis | <ul style="list-style-type: none"> ▲ ģeodēziskais punkts ▲ meteoroloģiskā novērojumu stacija ■ publiska pieeja ūdeņiem ■ aizsargājams koks (dīzokoks) ■ pašv. nozīmes dabas, kultūrvēsturiskie objekti un terit. ■ valsts aizs. esošs kultūras piemineklis ■ valsts aizs. esoša kultūras pieminekļa teritorija ■ aizsargājama aleja ■ pašv. noz. dabas, kultūrvēsturisko objektu un terit. aizsardzības zona ■ aizsargojama (aizsardzības zona) ap kultūras pieminekļiem ■ aizsargojama ap atkritumu izgāztuvēm ■ aizsargojama ap notekūdeņu attīrīšanas ietaisēm ■ aizsargojama ap kapsētām ■ virszemes ūdensobjektu aizsargojama ■ aizsargojama ap DUS, GUS un degvielas krātuvēm ■ drošības aizsargojama ap Madonas naftas bāzi ■ aizsargojama gar elektriskajiem tīkliem ■ aizsargojama ap civiļās aviācijas drošībai paredzētajiem navig. tehn. līdzekļiem ■ aizsargojama ap valsts noz. monitoringa p. un postiem (met. stacija) | <ul style="list-style-type: none"> ■ ekspluatācijas aizsargojama gar autoceļiem ■ drošības aizsargojama gar dzelzceļiem ■ ekspluatācijas aizsargojama gar dzelzceļiem ■ meža aizsargojama ap Madonas pilsētu ■ 110kV elektrolinija ■ 20kV vidsprieguma elektrolinija ■ 20kV vidsprieguma elektrokabelis ■ elektronisko sakaru līnija ■ esošās sarkanās līnijas ■ zemes vienību robežas ■ esošā ciema robeža ■ esošā pilsētas robeža ■ esošās teritorijās vienības ■ aizsargojama ap kapsētām ■ valsts reģionālais autoceļš ■ aizsargojama ap DUS, GUS un degvielas krātuvēm ■ drošības aizsargojama ap Madonas naftas bāzi ■ aizsargojama gar elektriskajiem tīkliem ■ aizsargojama ap civiļās aviācijas drošībai paredzētajiem navig. tehn. līdzekļiem ■ pārējie ceļi | <ul style="list-style-type: none"> ■ dzelzceļš ■ mikrologuma ■ mikrologuma buferzona ■ dendroloģiskie stādījumi ■ ģeoloģiskais objekts ■ ainavu aizsardzības zona ■ dabas parka zona ■ neitrālā zona ■ regulējamā režīma zona ■ slēgtā režīma zona ■ aizsargājamo ainavu apvidus robeža ■ dabas lieguma robeža ■ dabas parka robeža ■ dabas rezervāta robeža ■ skatu punkts ■ skatu vērtums no skatu punkta ■ ainaviskie ceļi ■ īpašas nozīmes ainavu telpa ■ applūstošā teritorija | <ul style="list-style-type: none"> ■ Zviedzijas polderis ■ Esošais izmantošanas veids: ■ C - JAUKTAS CENTRA APBŪVES TERITORIJAS (Madonas pilsēta) ■ DA - DABAS APSTĀDĪJUMU TERITORIJAS ■ DA1 - DABAS APSTĀDĪJUMU TERITORIJAS - kapsētu TERITORIJAS ■ Dd2 - DAUDZTĀVU DZĪVĀJAMĀS APBŪVES TERITORIJAS ■ Dd2M - MAZTĀVU DZĪVĀJAMĀS APBŪVES TERITORIJAS ■ Dd2S1 - SAVRUPMĀJU APBŪVES TERITORIJAS (pilsēta) ■ Dd2S2 - SAVRUPMĀJU APBŪVES TERITORIJAS (ciemos) ■ L1 - LAUKU ZEMES ■ L2 - LAUKU ZEMES ■ M1 - VALSTS MEŽU TERITORIJAS ■ M2 - PARĒJĀS MEŽU TERITORIJAS ■ P - PUBLISKĀS APBŪVES TERITORIJAS ■ R - RŪPNIECĪBAS APBŪVES TERITORIJAS ■ TA - TEHNISKĀS APBŪVES TERITORIJAS ■ TR - TRANSPORTA INFRASTRUKTŪRAS TERITORIJAS ■ Ū - ŪDEŅU TERITORIJAS |
|---|---|--|--|--|

APSTIPRINĀTS ar
 Madonas novada domes 2013. gada lēmumu
 Protokols Nr. _____
 SAISTOSIE NOTEIKUMI Nr. _____
 Madonas novada pašvaldības domes
 priekšsēdētājs Andrejs Ceļapēters _____

	SIA "Zemes dati" Reģ. Nr. LV40103114942 Vārnuiela, 7-7, Rīga, LV-1009			IEGULDĪMUS TAVĀ NĀKOTNĒ! Madonas novada pašvaldība Reģ. Nr. 90000054572 Sāietā laukums 1, Madona, Madonas novads
	SIA "B&L projekti" Reģ. Nr. LV45403026924 Raiņa iela 21a-19, Madona, Madonas nov., LV-4801			
Teritorijas plānojuma izstrādes vadītājs Projekta vadītājs Teritorijas plānotājs Kartogrāfijas inženieris GIS un IT speciālists	V. Uzvārds I. Gleizde K. Vucāns J. Liepiņš N. Vucāne A. Valaine	datums _____ 2013. _____ 2013. _____ 2013. _____ 2013. _____ 2013.	Madonas novada teritorijas plānojums 2013-2025 gadiem Teritorijas pašreizjā izmantošana MADONAS NOVADA MĒTRIENAS PAGASTS	M 1:10 000 Izstrādes mērogs M 1:25 000 Lapas Nr. GP-22.1 Z DAĻA
Latvijas koordinātu sistēma LKS-92 Transversālā Merkatora projekcija (TM-1993) Ass meridiāns 24 00' E, Mēroga koeficients 0,9996 Koordinātu tīkla līnijas uzstādītas atbilstoši mēroga karšu lapām Kadastre informācija attēlota pēc LR VZD Vidzemes reģionālās nodalnes 2012. g. datiem Kartes pamatne attēlota izmantojot Valsts aģentūras LĢIA 2007.-2008. g. vienkāršoto topogrāfisko karšu M 1:10 000 lapaš Topogrāfiskā kartē mērogs 1:10 000 © Valsts aģentūra „Latvijas Ģeotekniskās informācijas aģentūra” (2007.-2008. g.)				