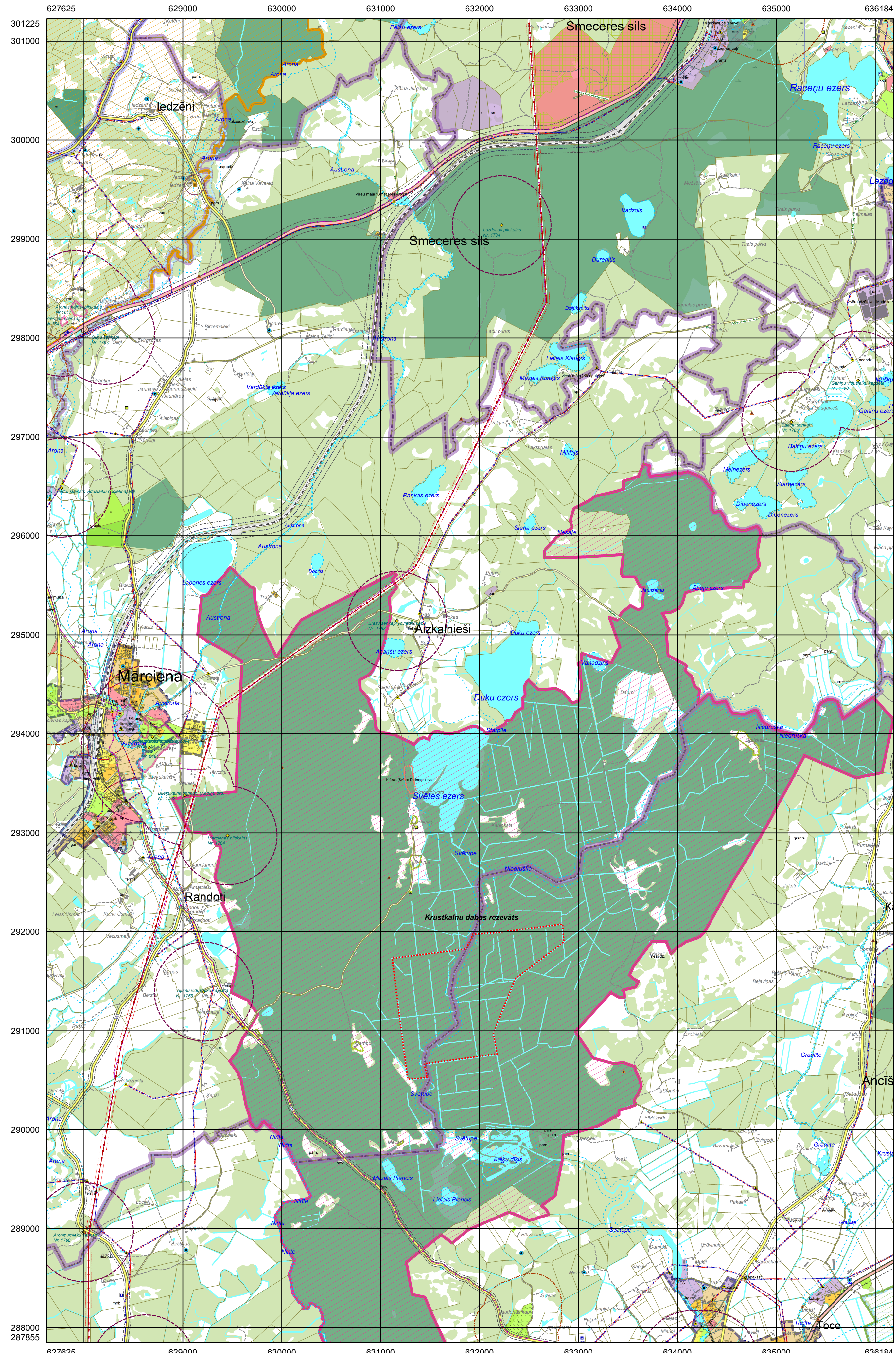


Apzīmējumi

- Piesārņota vieta
- Potenciāli piesārņota vieta
- VUGD ūdens pemsanas vieta
- ūdens pemsanas vieta
- arhaiskais urbums
- ūdens hidrants
- mobilo sakaru tornis
- notekūdeņu attīrīšanas iekārtas
- gāzes balonu grupu ietaises
- 110 kV apakšstacija
- 200,4 kV transformatoru punkts
- hidroloģiskā novērojumu stacija
- DUS un AGUS
- degvielas krātuve
- Zviedzijas poldera sūkņu stacija
- ūdenstornis
- ģeodēziskais punkts
- meteoroloģiskā novērojumu stacija
- publiska pieeja ūdeņiem
- aizsargājams koks (dīķokas)
- pašv. nozīmes dabas, kultūrvēsturiskie objekti un terit.
- valsts aizs. esoša kultūras piemineklis
- valsts aizs. esoša kultūras pieminekļa teritorija
- aizsargājama aleja
- pašv. noz. dabas, kultūrvēsturisko objektu un terit. aizsardzības zona
- aizsargošā (aizsardzības zona) ap kultūras pieminekļiem
- aizsargošā ap atkritumu izgāzumēm
- aizsargošā ap notekūdeņu attīrīšanas ietaisēm
- aizsargošā ap kapsētām
- virszemes ūdensobjektu aizsargošā
- aizsargošā ap DUS, GUS un degvielas krātuvēm
- drošības aizsargošā ap Madonas naftas bāzi
- aizsargošā gar elektriskajiem tīkliem
- aizsargošā ap civiltās aviācijas drošībai paredzētajiem navig. tehn. līdzekļiem
- aizsargošā ap valsts noz. monitoringa p. un posteļiem (met. stacija)
- ekspluatācijas aizsargošā gar autoceļiem
- drošības aizsargošā gar dzelzceļiem
- ekspluatācijas aizsargošā gar dzelzceļiem
- meža aizsargošā ap Madonas pilsētu
- 110kV elektrolīnija
- 20kV vidsprieguma elektrolīnija
- 20kV vidsprieguma elektrokabelis
- elektronisko sakaru līnija
- esošās sarkanās līnijas
- zemes vienību robežas
- esošā ciema robeža
- esošā pilsētas robeža
- esošās teritoriālās vienības
- valsts reģionālais autoceļš
- valsts vietējais autoceļš
- pašvaldības autoceļš
- iela
- pārējie ceļi
- dzelzceļš
- mikroleguma buferzona
- dendroloģiskie stādījumi
- ģeoloģiskais objekts
- ainavu aizsardzības zona
- dabas parka zona
- neitrālā zona
- regulājamā režīma zona
- slēgtā režīma zona
- aizsargājamo ainavu apvidus robeža
- dabas lieguma robeža
- dabas parka robeža
- dabas rezervāta robeža
- skatu punkts
- skatu vērsums no skatu punkta
- ainaviskie ceļi
- īpašas nozīmes ainavu telpa
- apglototā teritorija
- Zviedzijas polderis
- Esošais izmantošanas veids:
- C - JAUKTAS CENTRA APBŪVES TERITORIJAS (Madonas pilsēta)
- DA - DABAS APSTĀDĪJUMU TERITORIJAS
- DA1 - DABAS APSTĀDĪJUMU TERITORIJAS - kapsētu TERITORIJAS
- DzD - DAUDZSTĀVU DZĪVJAMĀS APBŪVES TERITORIJAS
- DzM - MAZSTĀVU DZĪVJAMĀS APBŪVES TERITORIJAS
- DzS1 - SAVRŪPMĀJU APBŪVES TERITORIJAS (pilsēta)
- DzS2 - SAVRŪPMĀJU APBŪVES TERITORIJAS (ciemas)
- L1 - LAUKU ZEMES
- L2 - LAUKU ZEMES
- M1 - VALSTS MEŽU TERITORIJAS
- M2 - PĀRĒJĀS MEŽU TERITORIJAS
- P - PUBLISKĀS APBŪVES TERITORIJAS
- R - RŪPNIECĪBAS APBŪVES TERITORIJAS
- TA - TEHNISKĀS APBŪVES TERITORIJAS
- TR - TRANSPORTA INFRASTRUKTŪRAS TERITORIJAS
- Ū - ŪDEŅU TERITORIJAS



APSTIPRINĀTS ar  
Madonas novada domes 2013. gada lēmumu  
Protokols Nr. \_\_\_\_\_  
SAISTĪTIE NOTEIKUMI Nr. \_\_\_\_\_  
Madonas novada pašvaldības domes  
priekšsēdētājs Andrejs Ceļapīters \_\_\_\_\_

	SIA "Zemesdati" Reģ. Nr. LV40103314942 Vārmu iela, 7-7, Rīga, LV-1009			IEGULDĪJUMS TAVĀ UKMĒMĒ! Madonas novada pašvaldība Reģ. Nr. 90000054572 Sāietu laukums 1, Madona, Madonas novads
		SIA "B&L projeksti" Reģ. Nr. LV45403026924 Raiņa iela 21a-19, Madona, Madonas nov., LV-4801		
Teritorijas plānojuma Izstrādes vadītājs	L. Gleizde	_____2013.	Madonas novada teritorijas plānojums 2013-2025 gadiem M 1:10 000	
Projekta vadītājs	K. Vucāns	_____2013.		
Teritorijas plānotājs	I. Liepiņš	_____2013.	Teritorijas pašreizējā izmantošana M 1:25 000	Izdrukas mērogs M 1:25 000
Kartogrāfijas inženieris	N. Vucāne	_____2013.	MADONAS NOVADA MĀRCIENAS PAGASTS	Lapas Nr. GP-20.2
GIS un IT speciālists	A. Valaine	_____2013.		

Latvijas koordinātu sistēma LKS-92, Transversālā Merkatora projekcija (TM-1993)  
 Ass meridāns 24 00 E, Mēroga koeficients 0,9996  
 Koordinātu tīkla līnijas uzstādītas atbilstoši mēroga karšu laipām  
 Kadastri informācija attēlota pēc LR VZD Vidzemes reģionālās nodalnes 2012. g. datiem  
 Kartes pamatne attēlota izmantotot Valsts aģentūras LGIA  
 2007./2008. g. vienkartototo topogrāfisko karšu M 1:10 000 lapas  
 Topogrāfiskā karte mērogs 1:10 000 © Valsts aģentūra, Latvijas Ģeoloģiskās informācijas aģentūra, (2007./2008. g.)