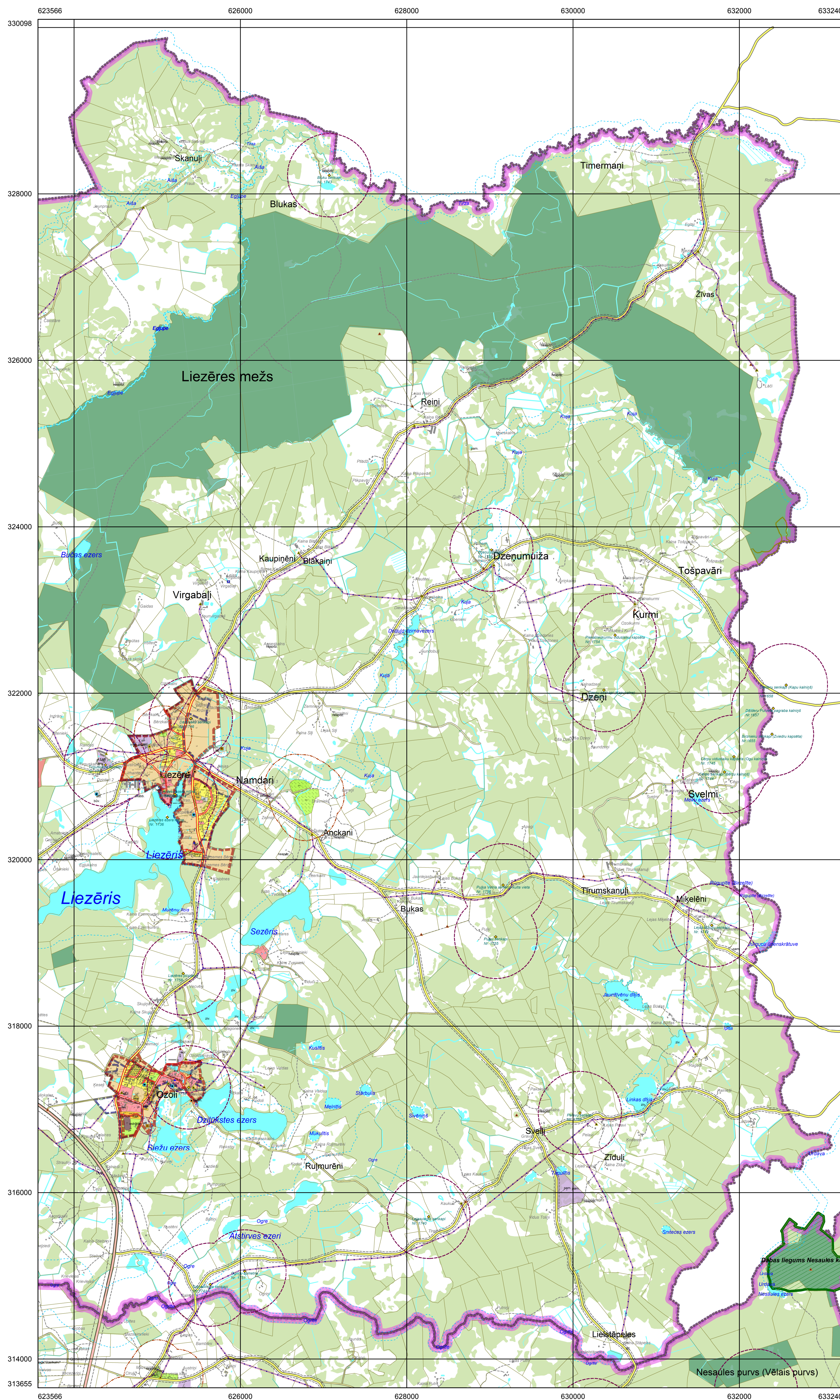


Apzīmējumi

- VUGD ūdens ņemšanas vieta
- ūdens ņemšanas vieta
- artēzijskais urbums
- ūdens hidrants
- mobilo sakaru tornis
- notekūdeņu attīrīšanas iekārtas
- perspektīvais ugunsdzēsēju depo
- gāzes balonu grupu ietaises
- 110 kV apakšstacija
- 20/0.4 kV transformatoru punkts
- hidroloģiskā novērojumu stacija
- DUS un AGUS degvielas krātuve
- Zvīdzenas poldera sūkņu stacija
- ūdenstornis
- ģeodētiskais punkts
- meteoroloģiskā novērojumu stacija
- publiska pieeja ūdeņiem
- aizsargājams koks (dīķkoks)
- pārv. nozīmes dabas, kultūrvēsturiskie objekti un terit. valsts aizs. esošā kultūras pieminekļa teritorija
- aizsargājama aleja
- pasv. noz. dabas, kultūrvēsturiskie objekti un terit. aizsardzības zona
- aizsargošā (aizsardzības zona) ap kultūras pieminekļiem
- aizsargošā ap atkritumu izgāztuvēm
- aizsargošā ap notekūdeņu attīrīšanas ietaisēm
- aizsargošā ap kapsētām
- virszemes ūdensobjektu aizsargošā
- aizsargošā ap DUS, GUS un degvielas krātuvēm
- drošības aizsargošā ap Madonas naftas bāzi
- aizsargošā gar elektriskajiem tīkliem
- aizsargošā ap civilās aviācijas drošībai paredzētajiem nav. tīkliem, lidzcekļiem
- aizsargošā ap valsts noz. monitoringa punktiem un posteriem (met. stacija)
- ekspluatācijas aizsargošā gar autoceļiem
- drošības aizsargošā gar dzelzceļiem
- ekspluatācijas aizsargošā gar dzelzceļiem
- meža aizsargošā ap Madonas pilsētu
- 110kV elektrolinija
- 20kV vidsprieguma elektrolinija
- 20kV vidsprieguma elektrokabelis
- elektronisko sakaru tīkla sarkanās līnijas
- zemes vienību robežas
- plānotā ciema robeža
- esošā ciema robeža
- plānotā pilsētas robeža
- esošā pilsētas robeža
- plānotās teritoriālās vienības
- esošās teritoriālās vienības
- valsts reģionālais autoceļš
- valsts vietējais autoceļš
- pašvaldības autoceļš
- iela
- plānotais ceļš
- pārejie ceļi
- dzelzceļš
- lokālplānojuma / detaļplānojuma teritorija
- mikroapgūms
- mikroapgūma buferzona
- dendroloģiskie stādījumi
- ģeoloģiskais objekts
- ainavu aizsardzības zona
- dabas parka zona
- netrālā zona
- regulējamā režīma zona
- slēgtā režīma zona
- aizsargājamo ainavu apvidus robeža
- dabas lieguma robeža
- dabas parka robeža
- dabas rezervāta robeža
- skatu punkts
- skatu vērtums no skatu punkta
- ainaviskie ceļi
- īpašas nozīmes ainavu telpa
- appliostā teritorija
- Zvīdzenas polderis
- Plānotais (atļautais) izmantošanas veids:
 - C - JAUKTAS CENTRA APBŪVES TERITORIJAS (tikai Madonas pilsētā)
 - DA - DABAS APSTĀDĪJUMU TERITORIJAS
 - DA1 - DABAS APSTĀDĪJUMU TERITORIJAS - kapsētu TERITORIJAS
 - Dz2 - DAUDZSTĀVU DZĪVOJAMĀS APBŪVES TERITORIJAS
 - DzM - MAZSTĀVU DZĪVOJAMĀS APBŪVES TERITORIJAS
 - DzS1 - SAVRUPMĀJU APBŪVES TERITORIJAS (pilsētas)
 - DzS2 - SAVRUPMĀJU APBŪVES TERITORIJAS (ciemos)
 - DzS3 - SAVRUPMĀJU APBŪVES TERITORIJAS (esošajās mazdārzņu teritorijās)
 - L1 - LAUKU ZEMES
 - L2 - LAUKU ZEMES
 - M1 - VALSTS MEŽU TERITORIJAS
 - M2 - PĀRĒJĀS MEŽU TERITORIJAS
 - P - PUBLISKĀS APBŪVES TERITORIJAS
 - R - RŪPNĪCĪBAS APBŪVES TERITORIJAS
 - TA - TEHNISKĀS APBŪVES TERITORIJAS
 - TR - TRANSPORTA INFRASTRUKTŪRAS TERITORIJAS
 - Ū - ŪDEŅU TERITORIJAS



APSTIPRINĀTS ar Madonas novada domes 2013. gada lēmumu
Protokols Nr. _____
SAISTĪTIE NOTEIKUMI Nr. _____
Madonas novada pašvaldības domes priekšsēdētājs Andrejs Čelapiņš _____

	SIA "Zemes dati" Reģ. Nr. LV40103314942 Vārnuiela, 7-7, Rīga, LV-1009		REGULĪJUMS TAVĀ NĀKOTNĒ Madonas novada pašvaldība Reģ. Nr. 90000054572 Saieta laukums 1, Madona, Madonas novads
	SIA "B&L projekti" Reģ. Nr. LV45403026924 Raina iela 21a-19, Madona, Madonas nov., LV-4801		Madonas novada pašvaldība Reģ. Nr. 90000054572 Saieta laukums 1, Madona, Madonas novads
Teritorijas plānojuma izstrādes vadītājs	L. Gliede	datums	_____2013.
Projekta vadītājs	K. Vucāns	datums	_____2013.
Teritorijas plānošanas inženieris	I. Liepiņš	datums	_____2013.
Kartogrāfijas inženieris	N. Vucāne	datums	_____2013.
GIS un IT speciālists	A. Vainale	datums	_____2013.
Teritorijas plānojuma nosaukums		Madonas novada teritorijas plānojums 2013-2025 gadiem	
Mērogs		M 1:10 000	
Kartogrāfijas inženieris		MADONAS NOVADA LIEZĒRES PAGASTS	
Projekta Nr.		GP-47.2	
Autors		A DAĻA	

Latvijas koordinātu sistēma LKS-92 Transversālā Merkatora projekcija (TM-1993)
Ass meridians 24 00 E, Mēroga koeficients 0.9996
Koordinātu tīkla līnijas uzstādītas atbilstoši mēroga kartļa lapam
Kadastra informācija attēlota pēc LR VZD Vidzemes reģionālās nodaļas 2012. g. datiem
Kartes pamatne attēlota izmantotaj Valsts aģentūras LGIA
2007./2008. g. vienārtoto topogrāfisko karšu M 1:10 000 lapa
Topogrāfiskā karte mērogs 1:10 000 © Valsts aģentūra, Latvijas Ģeoloģiskās informācijas aģentūra, (2007./2008. g.)