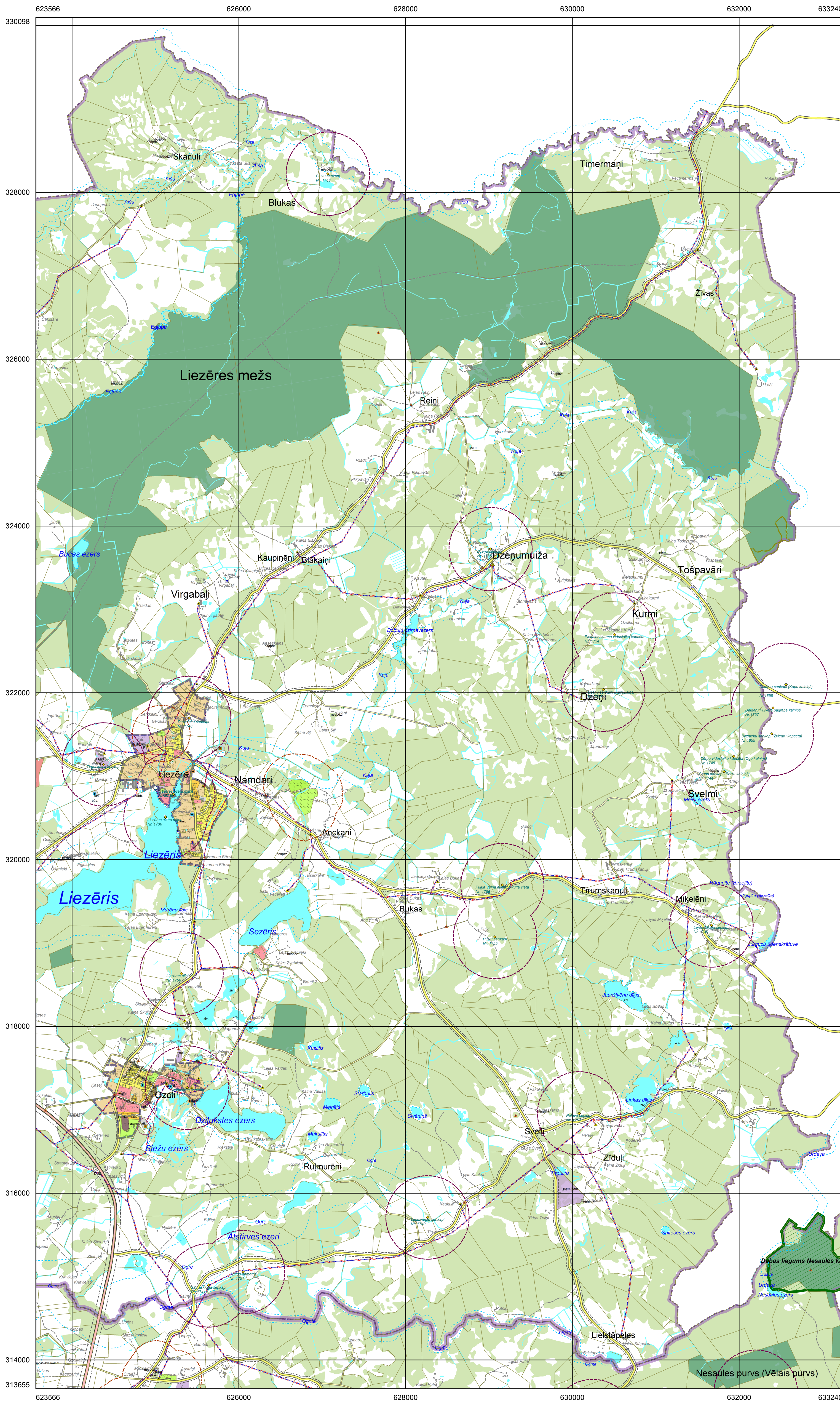


Apzīmējumi

- Piesārņota vieta
- Potenciāli piesārņota vieta
- VUGD ūdens pemsanas vieta
- ūdens pemsanas vieta
- artēziskais urbums
- ūdens hidrants
- mobilo sakaru tornis
- notekūdeņu attīrīšanas iekārtas
- gāzes balonu grupu ietaises
- 110 kV apakšstacija
- 20/0,4 kV transformatoru punkts
- hidroloģiskā novērojumu stacija
- DUS un AGUS degvielas krātuve
- Zvīdzenas poldera sūkņu stacija
- ūdenstornis
- ģeodēziskais punkts
- meteoroloģiskā novērojumu stacija
- publiska pieeja ūdeņiem
- aizsargājams koks (dīķokšs)
- pašv. nozīmes dabas, kultūrvēsturiskie objekti un terit.
- valsts aizs. esoša kultūras pieminekļi
- valsts aizs. esoša kultūras pieminekļa teritorija
- aizsargājama aleja
- pašv. noz. dabas, kultūrvēsturisko objektu un terit. aizsardzības zona
- aizsargosla (aizsardzības zona) ap kultūras pieminekļiem
- aizsargosla ap atkritumu izgāzumiem
- aizsargosla ap notekūdeņu attīrīšanas ietaisēm
- aizsargosla ap kapsētām
- virszemes ūdensobjektu aizsargosla
- aizsargosla ap DUS, GUS un degvielas krātuvēm
- drošības aizsargosla ap Madonas naftas bāzi
- aizsargosla gar elektriskajiem tīkliem
- aizsargosla ap civilās aviācijas drošībai paredzētajiem navig. tehn. līdzekļiem
- aizsargosla ap valsts noz. monitoringa p. un posteļiem (met. stacija)
- ekspluatācijas aizsargosla gar autoceļiem
- drošības aizsargosla gar dzelzceļiem
- ekspluatācijas aizsargosla gar dzelzceļiem
- meža aizsargosla ap Madonas pilsētu
- 110kV elektrolinija
- 20kV vidsprieguma elektrolinija
- 20kV vidsprieguma elektrokabelis
- elektronisko sakaru līnija
- esošās sarkanās līnijas
- zemes vienību robežas
- esošā ciema robeža
- esošā pilsētas robeža
- esošās teritoriālās vienības
- valsts reģionālais autoceļš
- valsts vietējais autoceļš
- pašvaldības autoceļš
- iela
- pārejie ceļi
- dzelzceļš
- mikroleguma buferzona
- dendroloģiskie stādījumi
- ģeoloģiskais objekts
- ainavu aizsardzības zona
- dabas parka zona
- neitrālā zona
- regulējamā režīma zona
- slēgtā režīma zona
- aizsargājamo ainavu apvidus robeža
- dabas lieguma robeža
- dabas parka robeža
- dabas rezervāta robeža
- skatu punkts
- skatu vērsums no skatu punkta
- ainaviskie ceļi
- īpašas nozīmes ainavu telpa
- apglotlātā teritorija
- Zvīdzenas polderis
- Esošais izmantošanas veids: C - JAUKTAS CENTRA APBŪVES TERITORIJAS (Madonas pilsēta)
- DA - DABAS APSTĀDĪJUMU TERITORIJAS
- DA1 - DABAS APSTĀDĪJUMU TERITORIJAS - kapsētu TERITORIJAS
- Dd - DAUDZSTĀVU DZĪVOJAMĀS APBŪVES TERITORIJAS
- DzM - MAZSTĀVU DZĪVOJAMĀS APBŪVES TERITORIJAS
- DzS1 - SAVRŪPMĀJU APBŪVES TERITORIJAS (pilsēta)
- DzS2 - SAVRŪPMĀJU APBŪVES TERITORIJAS (ciemas)
- L1 - LAUKU ZEMES
- L2 - LAUKU ZEMES
- M1 - VALSTS MEŽU TERITORIJAS
- M2 - PĀRĒJĀS MEŽU TERITORIJAS
- P - PUBLISKĀS APBŪVES TERITORIJAS
- R - RŪPNĪCĪBAS APBŪVES TERITORIJAS
- TA - TEHNISKĀS APBŪVES TERITORIJAS
- TR - TRANSPORTA INFRASTRUKTŪRAS TERITORIJAS
- Ū - ŪDEŅU TERITORIJAS



APSTIPRINĀTS ar Madonas novada domes 2013. gada lēmumu
Protokols Nr. _____
SAISTĪTIE NOTEIKUMI Nr. _____
Madonas novada pašvaldības domes priekšsēdētājs Andrejs Čelapičers _____

	SIA "Zemesdati" Reģ. Nr. LV4033314942 Vairu iela, 7-3, Rīga, LV-1009		IEGULDĪJUMS TAVĀ VĪDUMĒ! Madonas novada pašvaldība Reģ. Nr. 90000054572 Saieta laukums 1, Madona, Madonas novads
	SIA "B&L projekti" Reģ. Nr. LV45403026924 Raina iela 21a-19, Madona, Madona nov., LV-4801		
Y. Uzvardis	paraksts	datums	
Teritorijas plānojuma izstrādes vadītājs	I. Gleizde	_____.2013.	Madonas novada teritorijas plānojums 2013-2025 gadiem
Projekta vadītājs	K. Vucāns	_____.2013.	M 1:10 000
Teritorijas plānotājs	I. Liepiņš	_____.2013.	Teritorijas pašreizējā izmantošana Izstrukt. mērogs M 1:25 000
Kartogrāfijas inženieris	N. Vucāne	_____.2013.	MADONAS NOVADA LIEZĒRES PAGASTS
GIS un IT speciālists	A. Valēne	_____.2013.	Lapas Nr. GP-14.2 A DAĻA

Latvijas koordinātu sistēma LKS-92 Transversālā Merkatora projekcija (TM-1993)
Ass meridāns 24 00 E, Mēroga koeficients 0.9996
Koordinātu tīkla līnijas uzrādītas ar baltu krāsu
Kadastra informācija atbilsta pēc LV20 Vidzemes reģionālās nodalnes 2012. g. datiem
Kartes pamatne attēlota izmantojot Valsts aģentūras LGIA
2007.-2008. g. vienkartēto topogrāfisko karšu M 1:10 000 lapa
Topogrāfiskā karte mērogs 1:10 000 © Valsts aģentūra, Latvijas ģeogrāfiskās informācijas aģentūra, (2007.-2008. g.)