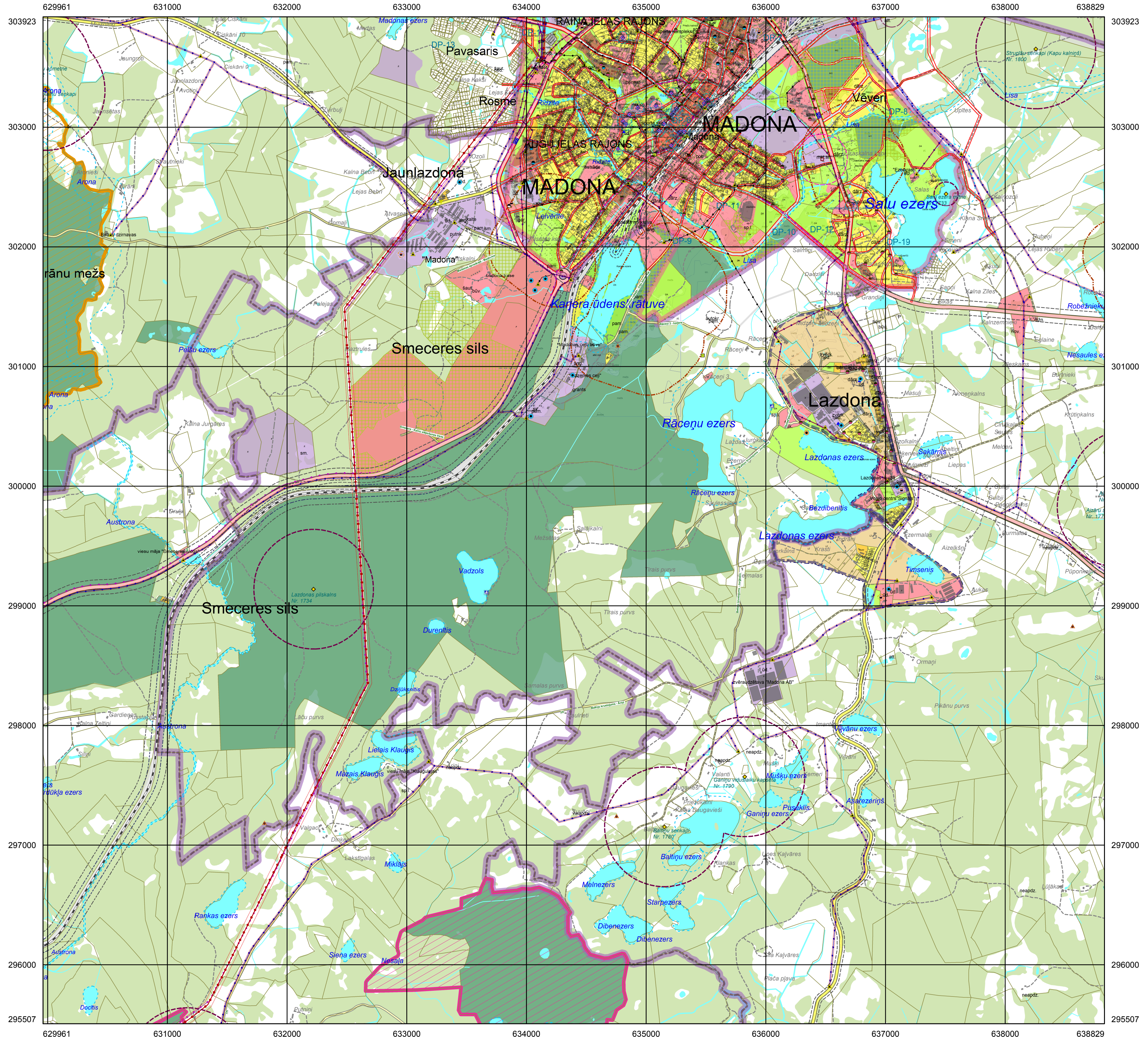
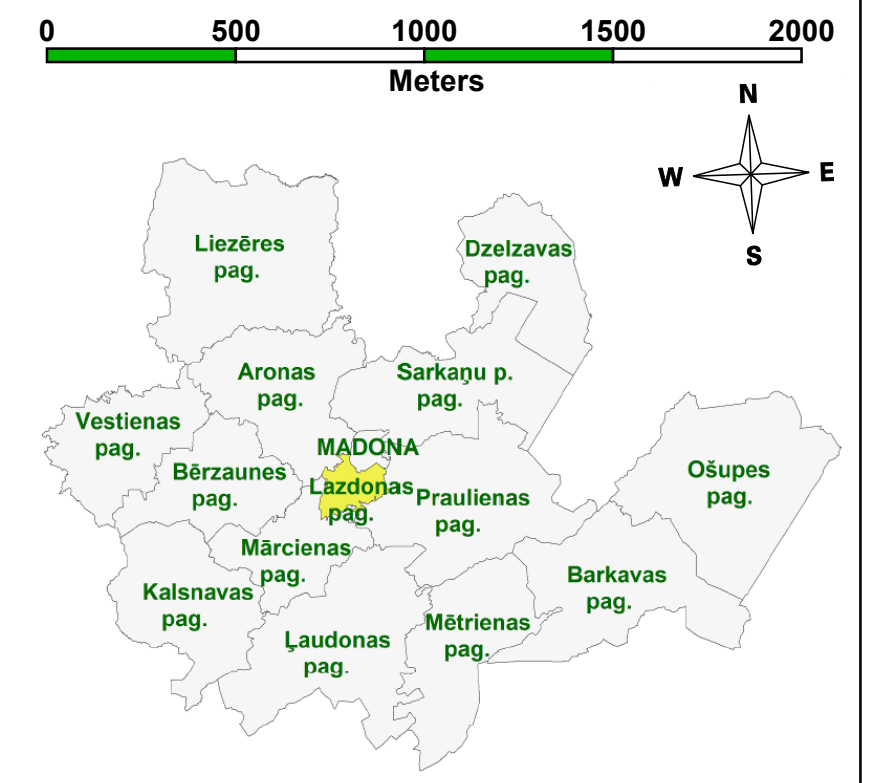


**MADONAS NOVADA**  
**teritorijas plānojums 2013-2025 gadiem**  
**LAZDONAS PAGASTA**  
**PAŠREIZĒJĀ IZMANTOŠANA**  
 M 1:10 000  
 ar M1:20 000 noteiktību



**Apzīmējumi**

- |  |   |  |  |  |
|--|---|--|--|--|
| <ul style="list-style-type: none"> <li> Piesārņota vieta</li> <li> Potenciāli piesārņota vieta</li> <li> VUGD ūdens pēšanās vieta</li> <li> ūdens pēšanās vieta</li> <li> arhaisks urbums</li> <li> ūdens hidrants</li> <li> mobilo sakaru tornis</li> <li> notekūdeņu attīrīšanas iekārtas</li> <li> gāzes balonu grupu ietaises</li> <li> 110 kV apakšstacija</li> <li> 20/0,4 kV transformatoru punkts</li> <li> hidroloģiskā novērojumu stacija</li> <li> DUS un AGUS</li> <li> degvielas krātuve</li> <li> Zviedzijas poldera sūkņu stacija</li> <li> ūdenstonis</li> </ul> | <ul style="list-style-type: none"> <li> ģeodziniskais punkts</li> <li> meteoroloģiskā novērojumu stacija</li> <li> publiska pieeja ūdeņiem</li> <li> aizsargājams koks (dīdkoks)</li> <li> pašv. nozīmes dabas, kultūrvēsturiskie objekti un terit.</li> <li> valsts aizs. esošs kultūras piemineklis</li> <li> valsts aizs. esošā kultūras pieminekļa teritorija</li> <li> aizsargājama aleja</li> <li> pašv. noz. dabas, kultūrvēsturisko objektu un terit. aizsardzības zona</li> <li> aizsargojama ap atkritumu izgāztuvēm</li> <li> aizsargojama ap notekūdeņu attīrīšanas ietaisēm</li> <li> aizsargojama ap kapsētām</li> <li> virszemes ūdensobjektu aizsargojama</li> <li> aizsargojama ap DUS, GUS un degvielas krātuvēm</li> <li> drošības aizsargojama ap Madonas naftas bāzi</li> <li> aizsargojama ap elektriskajiem tīkliem</li> <li> aizsargojama ap civilās aviācijas drošībai paredzētajiem navig. tehn. līdzekļiem</li> <li> aizsargojama ap valsts noz. monitoringa p. un postejiem (met. stacija)</li> </ul> | <ul style="list-style-type: none"> <li> eksploatacijas aizsargojama gar autoceļiem</li> <li> eksploatacijas aizsargojama gar dzelzceļiem</li> <li> meža aizsargojama ap Madonas pilsētu</li> <li> 110kV elektroliņija</li> <li> 20kV videsprieguma elektroliņija</li> <li> 20kV videsprieguma elektrokabelis</li> <li> elektronisko sakaru līnija</li> <li> esošās sarkanās līnijas</li> <li> zemes vienību robežas</li> <li> esošā ciema robeža</li> <li> esošā pilsētas robeža</li> <li> aizsargojama teritorijās vienības</li> <li> valsts reģionālais autoceļš</li> <li> valsts vietējais autoceļš</li> <li> pašvaldības autoceļš</li> <li> iela</li> <li> pārējie ceļi</li> </ul> | <ul style="list-style-type: none"> <li> dzelzceļš</li> <li> mikroiegums</li> <li> mikroieguma buferzona</li> <li> dendroloģiskie stādījumi</li> <li> ģeoloģiskais objekts</li> <li> ainavu aizsardzības zona</li> <li> dabas parka zona</li> <li> neitrālā zona</li> <li> regulējamā režīma zona</li> <li> slēgtā režīma zona</li> <li> aizsargājamo ainavu apvidus robeža</li> <li> dabas lieguma robeža</li> <li> dabas parka robeža</li> <li> dabas rezervāta robeža</li> <li> skatu punkts</li> <li> skatu vērpums no skatu punkta</li> <li> ainaviskie ceļi</li> <li> īpašās nozīmes ainavu teļa</li> <li> aplošotā teritorija</li> </ul> | <ul style="list-style-type: none"> <li> Zviedzijas polderis</li> <li><b>Esošais izmantošanas veids:</b></li> <li> C - JAUKTAS CENTRA APBŪVES TERITORIJAS (Madonas pilsētā)</li> <li> DA - DABAS APSTĀDĪJUMU TERITORIJAS</li> <li> DA1 - DABAS APSTĀDĪJUMU TERITORIJAS - kapsētu TERITORIJAS</li> <li> Dz2 - DAUDZSTĀVU DZĪVOJAMĀS APBŪVES TERITORIJAS</li> <li> Dz21 - MAZSTĀVU DZĪVOJAMĀS APBŪVES TERITORIJAS</li> <li> DzS1 - SAVRUPMĀJU APBŪVES TERITORIJAS (pilsētā)</li> <li> DzS2 - SAVRUPMĀJU APBŪVES TERITORIJAS (ciemos)</li> <li> L1 - LAUKU ZEMES</li> <li> L2 - LAUKU ZEMES</li> <li> M1 - VALSTS MEŽU TERITORIJAS</li> <li> M2 - PĀRĒJĀS MEŽU TERITORIJAS</li> <li> P - PUBLISKĀS APBŪVES TERITORIJAS</li> <li> R - RŪPNIECĪBAS APBŪVES TERITORIJAS</li> <li> TA - TEHNISKĀS APBŪVES TERITORIJAS</li> <li> TR - TRANSPORTA INFRASTRUKTŪRAS TERITORIJAS</li> <li> Ū - ŪDEŅU TERITORIJAS</li> </ul> |
|--|---|--|--|--|

APSTIPRINĀTS ar  
 Madonas novada domes 2013. gada lēmumu  
 Protokolā Nr. \_\_\_\_\_  
 SAISTĪTIE NOTEIKUMI Nr. \_\_\_\_\_  
 Madonas novada pašvaldības domes  
 priekšsēdētājs Andrejs Ceļapiters

<b>ZEMES DATI</b> SIA "Zemesdati" Reģ. Nr. LV40103314942 Vīrmu iela, 7-7, Rīga, LV-1009		ESF IEGULDĪJUMS TAVĀ NĀKOTNĒ!	
SIA "B&L projekti" Reģ. Nr. LV45403026924 Raiņa iela 21a-19, Madona, Madonas nov., LV-4801		Madonas novada pašvaldība Reģ. Nr. 9000054572 Sietiņlaikums 1, Madona, Madonas novads	
Teritorijas plānojuma izstrādes vadītājs	V. Ozoliņš	datums	2013.
Projekta vadītājs	K. Vucāns	datums	2013.
Teritorijas plānošana	J. Liepiņš	datums	2013.
Kartogrāfijas izstrāde	N. Vucāns	datums	2013.
GIS un IT speciālists	A. Valaine	datums	2013.
Madonas novada pašvaldības teritorijas plānojums 2013-2025 gadiem M 1:10 000 Izstrādes mērogs M 1:25 000 GP-12			

Latvijas koordinātu sistēma LKS-92 Transversālā Merkatora projekcija (TM-1993)  
 Ass meridians 24 00 E, Mēroga koeficients 0,9996  
 Koordinātu tīkla līnijas uzstādītas atbilstoši mēroga kartu lapām  
 Kadastra informācija atēlota pēc LR VZDZemes reģistrācijas nodalās 2012. g. datiem  
 Kartes pamatne atēlota izmantojot Valsts aģentūras LGIA  
 2007.-2008. g. vienkartoto topogrāfisko kartu M 1:10 000 lapas  
 Topogrāfiskā karte mērogs 1:10 000 © Valsts aģentūra, Latvijas Ģeoloģiskās informācijas aģentūra, (2007.-2008. g.)