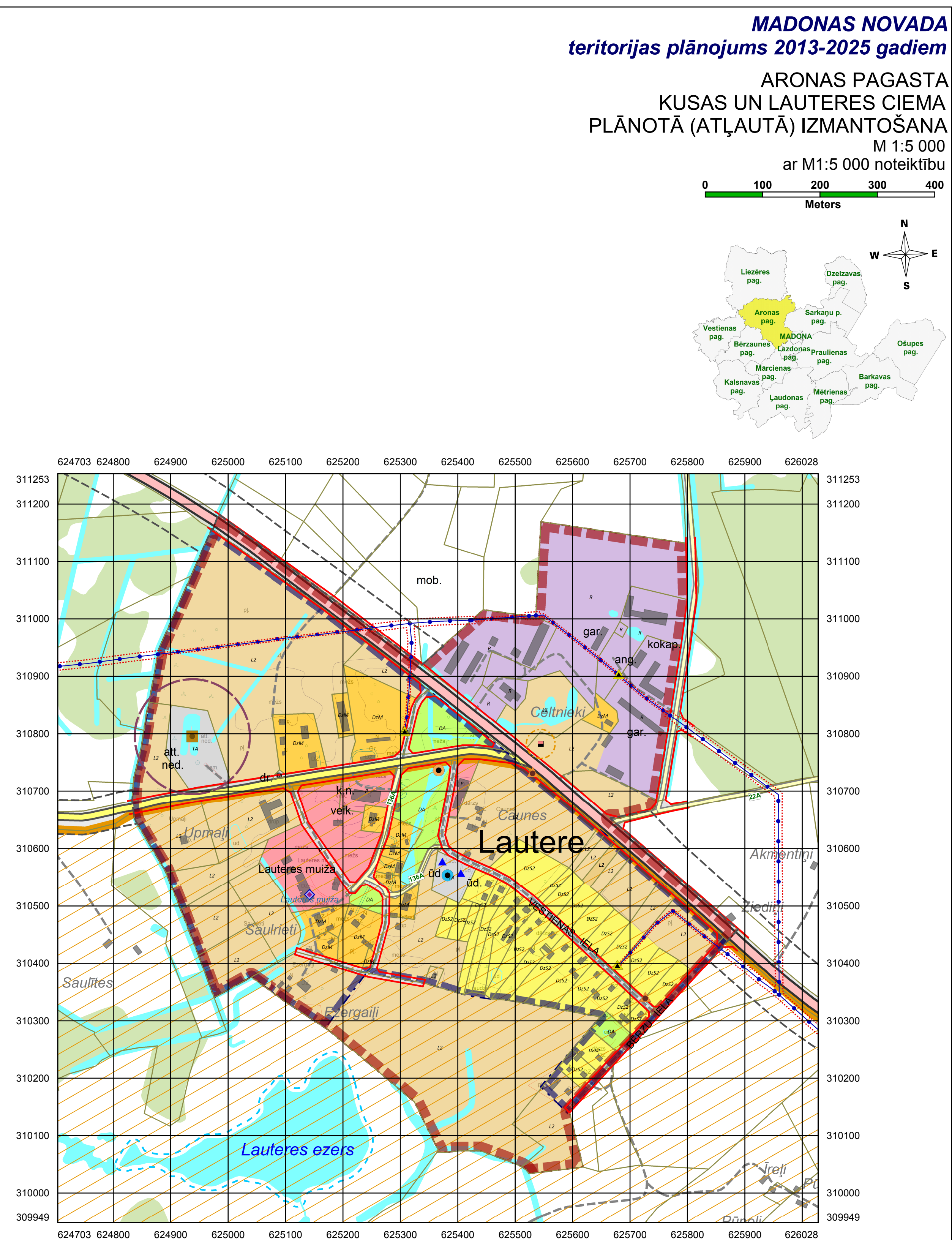
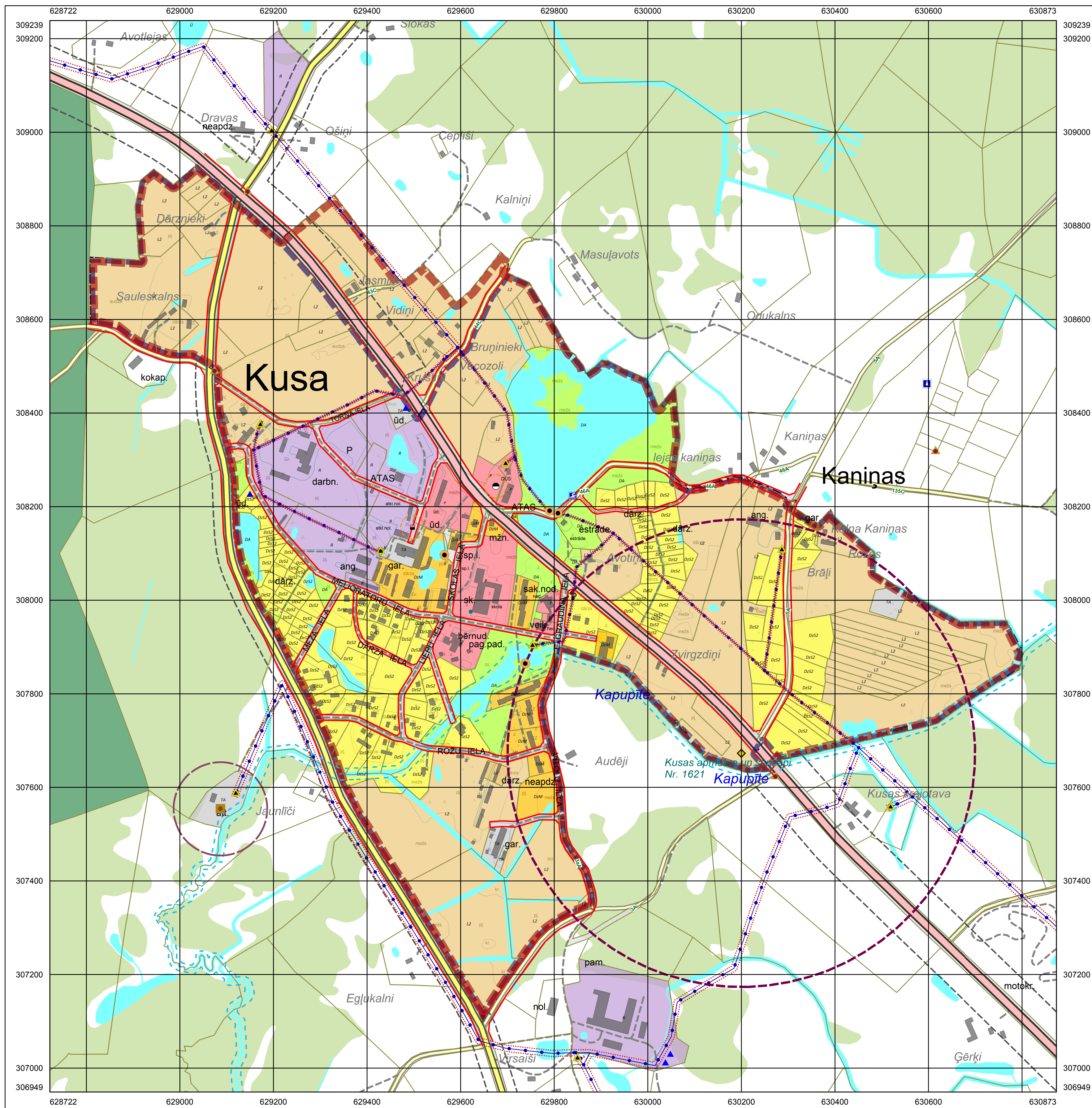
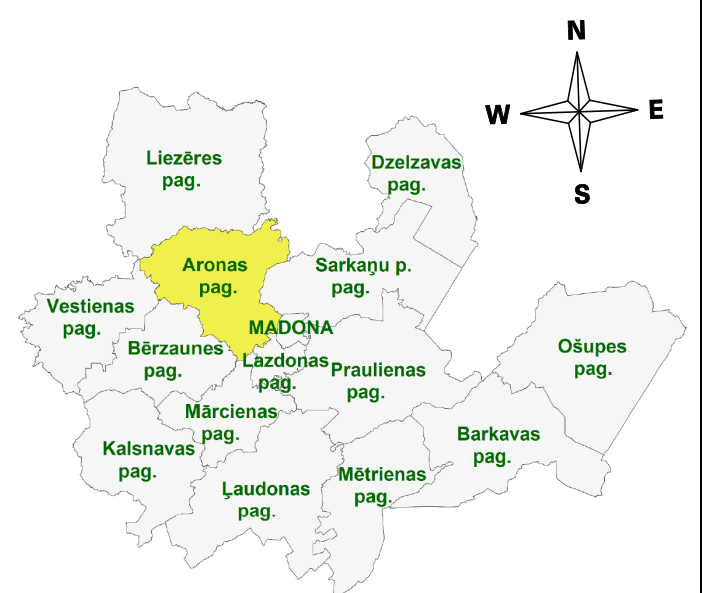
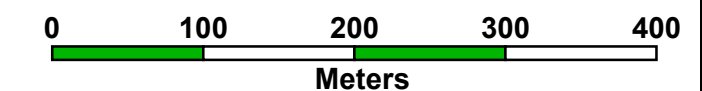


MADONAS NOVADA
teritorijas plānojums 2013-2025 gadiem

ARONAS PAGASTA
KUSAS UN LAUTERES CIEMA
PLĀNOTĀ (ATĻAUTĀ) IZMANTOŠANA

M 1:5 000
ar M1:5 000 noteiktību



APSTIPRINĀTS ar
Madonas novada domes 2013. gada lēmumu
Protokols Nr. SAISTOSIE NOTEIKUMI Nr. _____
Madonas novada pašvaldības domes priekšsēdētājs Andrejs Čelapšters

- Apzīmējumi**
- VUGD ūdens ņemšanas vieta
 - ūdens ņemšanas vieta
 - arhaisks urbums
 - ūdens hidrants
 - mobilo sakaru tornis
 - notekūdeņu attīrīšanas iekārtas
 - perspektīvais ugunsdzēsēju depo
 - gāzes balonu grupu ietaises
 - 110 kV apakšstacija
 - 20/0,4 kV transformatoru punkts
 - hidroloģiskā novērojumu stacija
 - DUS un AGUS
 - degvielas krātuve
 - Zviedzianas podera sūkņu stacija
 - ūdenstornis
 - ģeodēziskais punkts
 - meteoroloģiskā novērojumu stacija
 - publiska pieeja ūdeņiem
 - atsargājams koks (dīķokas)
 - pašv. noz. dabas, kultūrvēsturiskie objekti un terit.
 - valsts aizs. esošs kultūras piemineklis
 - valsts aizs. esošs kultūras pieminekļa teritorija
 - atsargājama aleja
 - pašv. noz. dabas, kultūrvēsturisko objektu un terit. aizsardzības zona
 - aizsargjoss (aizsardzības zona) ap kultūras pieminekļiem
 - aizsargjoss ap atkritumu izgāzuvēm
 - aizsargjoss ap noteikumu attīrīšanas ietaisēm
 - aizsargjoss ap kapsētām
 - virszemes ūdensobjektu aizsargjoss
 - aizsargjoss ap DUS, GUS un degvielas krātuvēm
 - drošības aizsargjoss ap Madonas naftas bāzi
 - aizsargjoss gar elektriskajiem tīkliem
 - aizsargjoss ap civilās aviācijas drošībai paredzētajiem navig. tehn. līdzekļiem
 - aizsargjoss ap valsts noz. monitoringa punktiem un postejiem (met. stacija)
 - eksploatacijas aizsargjoss gar autoceļiem
 - drošības aizsargjoss gar dzelzceļiem
 - eksploatacijas aizsargjoss gar dzelzceļiem
 - meža aizsargjoss ap Madonas pilsētu
 - valsts reģionālais autoceļš
 - meža aizsargjoss ap Madonas pilsētu
 - 110kV elektrolīnija
 - 20kV vidsprieguma elektrolīnija
 - elektroniskā sakaru līnija
 - 20kV vidsprieguma elektrokabeļi
 - sarkanās līnijas
 - zemes vienību robežas
 - drošības aizsargjoss ap Madonas naftas bāzi
 - plānotā pilsētas robeža
 - esošā pilsētas robeža
 - plānotās teritoriālās vienības
 - esošās teritoriālās vienības
 - eksploatacijas aizsargjoss gar autoceļiem
 - valsts reģionālais autoceļš
 - meža aizsargjoss ap Madonas pilsētu
 - 110kV elektrolīnija
 - 20kV vidsprieguma elektrolīnija
 - plānotais ceļš
 - pārējie ceļi
 - dzelceļš
 - lokalplānojuma / detalplānojuma teritorija
 - mikroiegums
 - mikroieguma buferzona
 - dendroloģiskie stādījumi
 - ģeoloģiskais objekts
 - ainavu aizsardzības zona
 - dabas parka zona
 - neitrālā zona
 - regulējamā režīma zona
 - slēgtā režīma zona
 - aizsargājamo ainavu apvidus robeža
 - dabas lieguma robeža
 - dabas parka robeža
 - dabas rezervāta robeža
 - skatu punkts
 - skatu vērsums no skatu punkta
 - ainaviskie ceļi
 - īpašas nozīmes ainavu telpa
 - apļūstotā teritorija
 - Zviedzianas polderis
 - Plānotais (atļautais) izmantošanas veids:
 - C - JAUKTAS CENTRA APBŪVES TERITORIJAS (tikai Madonas pilsētā)
 - DA - DABAS APSTĀDĪJUMU TERITORIJAS
 - DA1 - DABAS APSTĀDĪJUMU TERITORIJAS - kapsētu TERITORIJAS
 - Dz - DAUDZSTĀVU DZĪVOJAMĀS APBŪVES TERITORIJAS
 - DzS1 - SAVRUPMĀJU APBŪVES TERITORIJAS (pilsētā)
 - DzS2 - SAVRUPMĀJU APBŪVES TERITORIJAS (ciemos)
 - DzS3 - SAVRUPMĀJU APBŪVES TERITORIJAS (esošajās mazdzirņu teritorijās)
 - L1 - LAUKU ZEMES
 - L2 - LAUKU ZEMES
 - M1 - VALSTS MEŽU TERITORIJAS
 - M2 - PĀRĒJĀS MEŽU TERITORIJAS
 - P - PUBLISKĀS APBŪVES TERITORIJAS
 - R - RŪPNĪCĪBAS APBŪVES TERITORIJAS
 - TA - TEHNISKĀS APBŪVES TERITORIJAS
 - TR - TRANSPORTA INFRASTRUKTŪRAS TERITORIJAS
 - Ū - ŪDEŅU TERITORIJAS

ZEMES DATI SIA "Zemes dati" Reģ. Nr. LV40103314942 Vārmu iela, 7-7, Rīga, LV1009

ESF IEGULDĪJUMS TAVĀ NĀKOTNĒ

SIA "B&L projekti" Reģ. Nr. LV45403026974 Raiņa iela 21A-19, Madona, Madonas nov., LV4801

Madonas novada pašvaldība Reģ. Nr. 9000054572 Sietas laukums 1, Madona, Madonas novads

Teritorijas plānojuma izstrādes vadītājs	V. Uvdārs	paraksts	datums	_____ 2013.	Madonas novada teritorijas plānojums 2013-2025 gadiem	M 1:5 000
Projekta vadītājs	K. Vučans	_____	_____ 2013.	_____ 2013.	Teritorijas plānotā (atļautā) izmantošana	Izstrādes mērogs M 1:5 000
Teritorijas plānotājs	J. Līepiņš	_____	_____ 2013.	_____ 2013.	Teritorijas plānotā (atļautā) izmantošana	Izstrādes mērogs M 1:5 000
Kartogrāfijas inženieris	N. Vučine	_____	_____ 2013.	_____ 2013.	MADONAS NOVADA ARONAS PAGASTA KUSAS UN LAUTERES CIEMS	Lapas Nr. GP-35
GIS un IT speciālists	A. Valaine	_____	_____ 2013.	_____ 2013.		

Latvijas koordinātu sistēma LKS-92 Transversālā Merkatora projekcija (TM-1993)
As meridians 24 00 E, Mēroga koeficients 0.9996
Koordinātu tīkla līnijas uzrādītas atbilstoši mēroga kartu lapām
Kadastra informācija atēlora pēc LVZD Vidējās reģionālās nodalās 2012. g. datiem
Kartes pamatne atēlota izmantojot Valsts aģentūras ĢIA 2007.-2008. g. vienkartotopogrāfisko karšu M 1:10 000 lapaš
Topogrāfiskā karte mērogs 1:10 000 © Valsts aģentūra, Latvijas Ģeoloģiskās informācijas aģentūra (2007.-2008. g.)