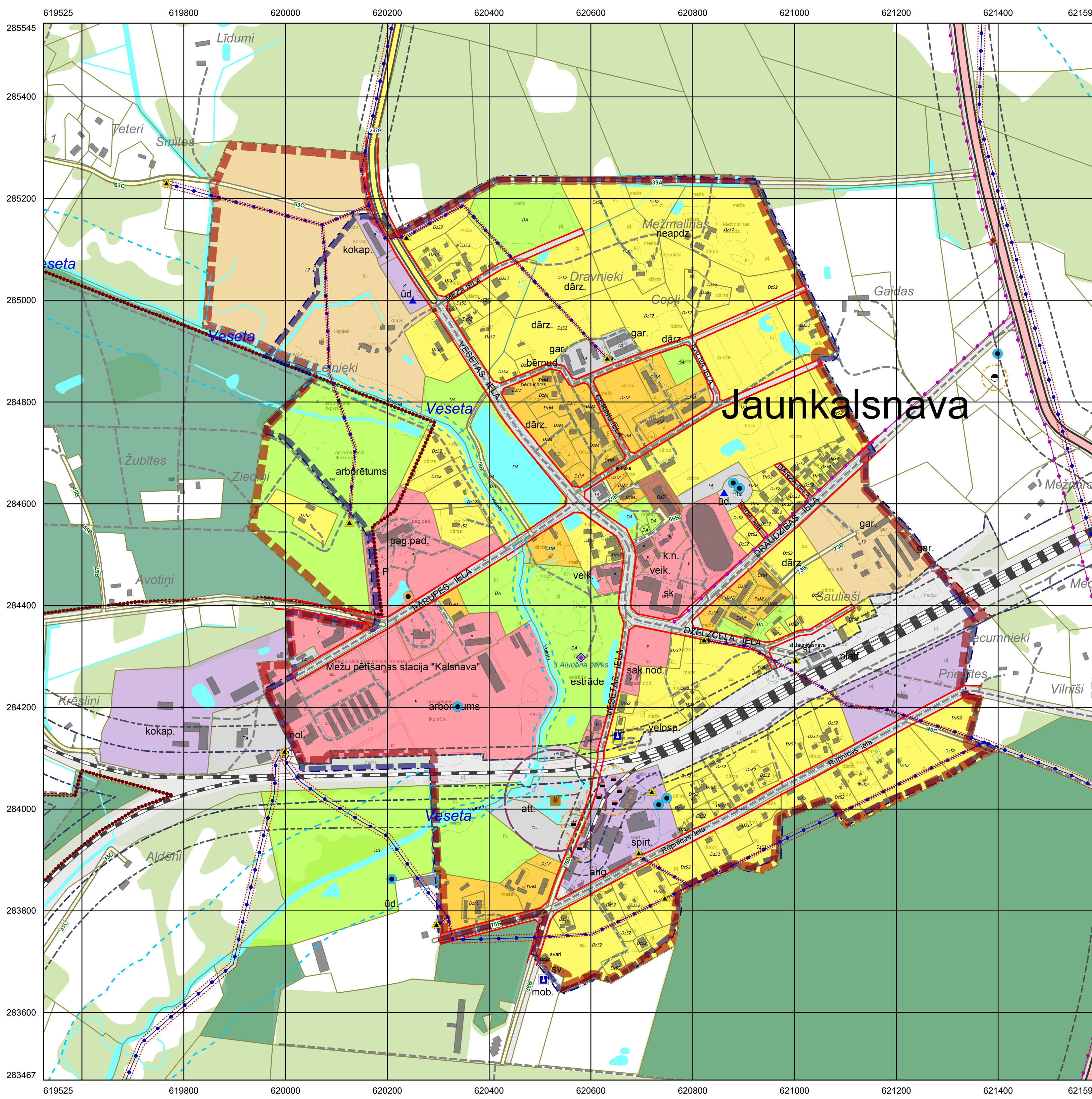
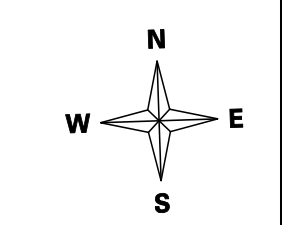
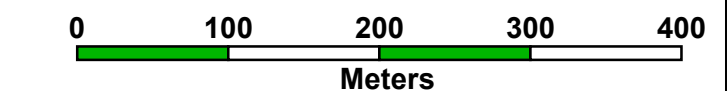


MADONAS NOVADA
teritorijas plānojums 2013-2025 gadiem

KALSNAVAS PAGASTA
JAUNKALSNAVAS CIEMA
PLĀNOTĀ (ATĻAUTĀ) IZMANTOŠANA

M 1:5 000

ar M1:5 000 noteiktību



- Apzīmējumi**
- VUGD ūdens ņemšanas vieta
 - ūdens ņemšanas vieta
 - artēziskais urbums
 - ūdens hidrants
 - mobilo sakaru tornis
 - notekūdeņu attīrīšanas iekārtas
 - perspektīvais ugunsdzēsēju depo
 - gāzes balonu grupu ietaises
 - 110 kV apakšstacija
 - 20/0,4 kV transformatoru punkts
 - hidroloģiskā novērojumu stacija
 - DUS un AGUS degvielas krātuve
 - Zviedrijas poldera sūkņu stacija
 - ūdenstornis
 - ģeodēziskais punkts
 - meteoroloģiskā novērojumu stacija
 - publiska pieeja ūdeņiem
 - aizsargājams koks (dīķkoks)
 - pašv. nozīmes dabas, kultūrvēsturiskie objekti un terit.
 - valsts aizs. esošs kultūras piemineklis
 - valsts aizs. esošs kultūras pieminekļa teritorija
 - aizsargājama aleja
 - pašv. noz. dabas, kultūrvēsturisko objektu un terit. aizsardzības zona
 - aizsargjosta (aizsardzības zona) ap kultūras pieminekļiem
 - aizsargjosta ap atkritumu izgāztuvēm
 - aizsargjosta ap notekūdeņu attīrīšanas ietaisēm
 - aizsargjosta ap kapetēm
 - virszemes ūdensojektu aizsargjosta
 - aizsargjosta ap DUS, GUS un degvielas krātuvēm
 - drošības aizsargjosta ap Madonas naftas bāzi
 - aizsargjosta gar elektriskajiem tīkliem
 - aizsargjosta ap civilās aviācijas drošībai paredzētiem navig. tehn. līdzekļiem
 - aizsargjosta ap valsts noz. monitoringa punktiem un postejiem (met. stacija)
 - ekspluatācijas aizsargjosta gar autoceļiem
 - drošības aizsargjosta gar dzelzceļiem
 - ekspluatācijas aizsargjosta gar dzelzceļiem
 - meža aizsargjosta ap Madonas pilsētu
 - 110kV elektrolīnija
 - 20kV vīdsprieguma elektrolīnija
 - 20kV vīdsprieguma elektrokabelis
 - elektronisko sakaru līnija
 - sarkanās līnijas
 - zemes vienību robežas
 - plānotā ciema robeža
 - esošā ciema robeža
 - plānotā pilsētas robeža
 - esošā pilsētas robeža
 - plānotās teritorijas vienības
 - esošās teritorijas vienības
 - valsts reģionālais autoceļš
 - valsts vietējais autoceļš
 - pašvaldības autoceļš
 - iela
 - plānotais ceļš
 - pārējais ceļš
 - dzelzceļš
 - lokālpilnvarotības / detālpilnvarotības teritorija
 - mikroliegums
 - mikrolieguma buferzona
 - dendroloģiskie stādījumi
 - ģeoloģiskais objekts
 - ainavu aizsardzības zona
 - dabas parka zona
 - neitrālā zona
 - regulējama režīma zona
 - slēgtā režīma zona
 - aizsargājamo ainavu apvidus robeža
 - dabas lieguma robeža
 - dabas parka robeža
 - dabas rezervāta robeža
 - skatu punkts
 - skatu vērsums no skatu punkta
 - ainaviskie ceļi
 - īpašas nozīmes ainavu telpa
 - applūstošā teritorija
 - Zviedrijas polderis
 - Plānotais (atļautais) izmantošanas veids:
 - C - JAUKTAS CENTRA APBŪVES TERITORIJAS (tikai Madonas pilsētā)
 - DA - DABAS APSTĀDĪJUMU TERITORIJAS
 - DA1 - DABAS APSTĀDĪJUMU TERITORIJAS - kapsētās TERITORIJAS
 - DZD - DAUDZSTĀVU DZĪVOJAMĀS APBŪVES TERITORIJAS
 - DZM - MAZSTĀVU DZĪVOJAMĀS APBŪVES TERITORIJAS
 - DZS1 - SAVRUPMĀJU APBŪVES TERITORIJAS (pilsētā)
 - DZS2 - SAVRUPMĀJU APBŪVES TERITORIJAS (ciemos)
 - DZS3 - SAVRUPMĀJU APBŪVES TERITORIJAS (esošajās mazdrīžu teritorijās)
 - L1 - LAUKU ZEMES
 - L2 - LAUKU ZEMES
 - M1 - VALSTS MEŽU TERITORIJAS
 - M2 - PĀRĒJĀS MEŽU TERITORIJAS
 - P - PUBLISKĀS APBŪVES TERITORIJAS
 - R - RŪPNĪCĪBAS APBŪVES TERITORIJAS
 - TA - TEHNISKĀS APBŪVES TERITORIJAS
 - TR - TRANSPORTA INFRASTRUKTŪRAS TERITORIJAS
 - Ū - ŪDEŅU TERITORIJAS

APSTIPRINĀTS ar
 Madonas novada domes 2013. gada lēmumu
 Protokols Nr. _____
 SAISTOSIE NOTEIKUMI Nr. _____
 Madonas novada pašvaldības domes
 priekšsēdētājs Andrejs Čejaphers _____

		SIA "Zemes dati" Reģ. Nr. LV40103314942 Vārnui iela, 7-7, Rīga, LV-1009				IEGULDĪMUS TAVĀ NĀKOTNĒ! Madonas novada pašvaldība Reģ. Nr. 9000054572 Salaria laukums 3, Madona, Madonas novads	
		SIA "B&L projekti" Reģ. Nr. LV45403026924 Raiņa iela 21a-19, Madona, Madonas nov., LV-4801				Madonas novada teritorijas plānojums 2013-2025 gadiem M 1:5 000	
Teritorijas plānojuma izstrādes vadītājs	V. Uzvara	paraksts		datums	_____2013.		
Teritorijas plānotājs	J. Gleide				_____2013.	Teritorijas plānotā (atļautā) izmantošana	Izdrukas mērogs M 1:5 000
Kartogrāfijas inženieris	N. Vucāne				_____2013.		Lapas Nr. GP-43
GIS un IT speciālists	A. Valaine				_____2013.		
Latvijas koordinātu sistēma LKS-92 Transversālā Merkatora projekcija (TM1993) Ass meridians 24 00 E, Mēroga koeficients 0.9996 Koordinātu tīkla līnijas uzrādītas atbilstoši mēroga kartu lapām Kadastra informācija attēlota pēc LR VZD Vidējās reģionālās nodalnes 2012. g. datiem Kartes pamatne attēlota izmantotaj Valsts aģentūras LGIA 2007.-2008. g. vienkārtoto topogrāfisko karšu M 1:10 000 lapas Topogrāfiskā kartē mērogs 1:10 000 © Valsts aģentūra - Latvijas Ģeoloģiskās informācijas aģentūra (2007.-2008. g.)							