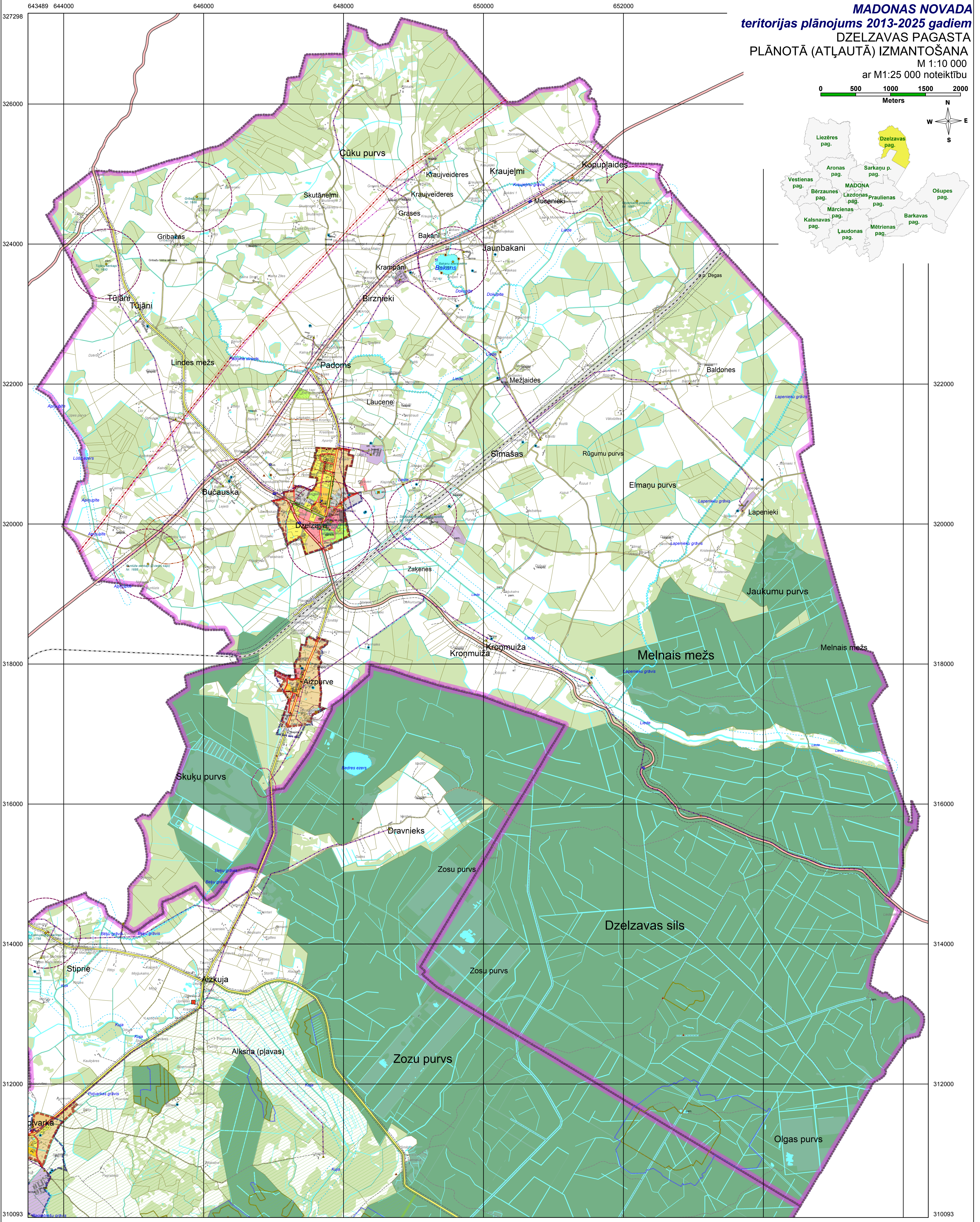


MADONAS NOVADA
teritorijas plānojums 2013-2025 gadiem
DZELZAVAS PAGASTA
PLĀNOTĀ (ATĻAUTĀ) IZMANTOŠANA
 M 1:10 000
 ar M1:25 000 noteiktību

0 500 1000 1500 2000
 Meters



APZĪMĒJUMI

<ul style="list-style-type: none"> VUGD ūdens pērnāšanas vieta Ūdens pērnāšanas vieta Arhaisks urbums Ūdens hidrants Mobiļo sakaru tornis Notekūdeņu attīrīšanas iekārtas Perspektīvais ugunsdzēsēju depo Gāzes balonu grupu ietaises 110 kV apakšstacija 20/0,4 kV transformatoru punkts DUS un AGUS degvielas krātuve Hidroloģiskā novērojumā stacija Zviedzijas poldera sūkņu stacija Ūdenstornis Ģeodēziskais punkts Meteoroģiskā novērojumā stacija Publiska pieeja ūdeņiem 	<ul style="list-style-type: none"> aizsargājams koks (dīķkoks) pasv. noz. dabas, kultūrvēsturiskie objekti un terit. valsts aizs. esošs kultūras piemineklis valsts aizs. esošs kultūras pieminekļa teritorija aizsargājama aleja pasv. noz. dabas, kultūrvēsturisko objektu un terit. aizsardzības zona aizsargosla (aizsardzības zona) ap kultūras pieminekļiem aizsargosla ap atkritumu izgāzuvēm aizsargosla ap notekūdeņu attīrīšanas ietaisēm aizsargosla ap kapsētām virszemes ūdensojektu aizsargosla aizsargosla ap DUS, GUS un degvielas krātuvēm drošības aizsargosla ap Madonas naftas bāzi aizsargosla gar elektriskajiem tīkliem aizsargosla ap civilās aviācijas drošībai paredzētajiem navig. tehn. līdzekļiem aizsargosla ap valsts noz. monitoringa punktiem un postejiem (met. stacija) eksploatacijas aizsargosla gar autoceļiem drošības aizsargosla gar dzelzceļiem eksploatacijas aizsargosla gar dzelzceļiem meža aizsargosla ap Madonas pilsētu 	<ul style="list-style-type: none"> 110kV elektrolinija 20kV vidsprieguma elektrolinija 20kV vidsprieguma elektrotkabelis elektronisko sakaru līnija sarkanās līnijas zemes virību robežas plānotā ciema robeža esošā ciema robeža plānotā pilsētas robeža esošā pilsētas robeža plānotās teritoriālās vienības esošās teritoriālās vienības valsts reģionālās autoceļi valsts vietējās autoceļi pašvaldības autoceļi iela plānotais ceļš pārējais ceļš dzelzceļš 	<ul style="list-style-type: none"> lokālpilnvarotība / detālpilnvarotība teritorija mikrolegums mikroleguma buferzona dendroloģiskie stādījumi ģeoloģiskais objekts ainavu aizsardzības zona plānotā dabas parka zona neitrālā zona regulējamā režīma zona sīgtā režīma zona aizsargājamo ainavu apvidus robeža dabaszemju robeža dabaszemju robeža dabaszemju robeža skatu punkts skatu vērsimis no skatu punkta ainaviskie ceļi īpašas nozīmes ainavu telpa applūstošā teritorija 	<ul style="list-style-type: none"> Zviedzijas polderis Plānotais (atļautais) izmantošanas veids: C - JAUKTAS CENTRĀ APBŪVES TERITORIJAS (tikai Madonas pilsētā) DA - DABAS APSTĀDĪJUMU TERITORIJAS DA1 - DABAS APSTĀDĪJUMU TERITORIJAS - kapsētu TERITORIJAS DzD - DAUDZSTĀVU DZĪVOJAMĀS APBŪVES TERITORIJAS DzM - MAZSTĀVU DZĪVOJAMĀS APBŪVES TERITORIJAS DzS1 - SAVRUPMĀJU APBŪVES TERITORIJAS (pilsēta) DzS2 - SAVRUPMĀJU APBŪVES TERITORIJAS (ciems) DzS3 - SAVRUPMĀJU APBŪVES TERITORIJAS (esošajās mazdzirņu teritorijās) L1 - LAUKU ZEMES L2 - LAUKU ZEMES M1 - VALSTS MEŽU TERITORIJAS M2 - PĀRĒJĀS MEŽU TERITORIJAS P - PUBLISKĀS APBŪVES TERITORIJAS R - RŪPNIECĪBAS APBŪVES TERITORIJAS TA - TEHNISKĀS APBŪVES TERITORIJAS TR - TRANSPORTA INFRASTRUKTŪRAS TERITORIJAS Ū - ŪDEŅU TERITORIJAS
--	--	--	---	---

APSTIPRINĀTS ar Madonas novada domes 2013. gada lēmumu
 Protokolā Nr. SAISTOSIE NOTEIKUMI Nr. Madonas novada pašvaldības domes priekšsēdētājs Andrejs Ceļapīters

ZEMES DATI		SIA "Zemes dati" Reģ. Nr. LV40103314942 Vārmu iela, 7-7, Rīga, LV-1009	ESF REGULĒJUMS TAVĀ NĒKOTNĒI	Madonas novada pašvaldība Reģ. Nr. 90000054572 Saiete laukumā 1 Madona, Madonas novads
Teritorijas plānojuma izstrādes vadītājs	I. Gleizde	2013.	Madonas novada teritorijas plānojums 2013-2025 gadiem	M 1:10 000
Projekta vadītājs	K. Vucāns	2013.		Datuma mērogs M1:25 000
Teritorijas plānošanas izstrādes	J. Liepiņš	2013.	Teritorijas plānotā (atļautā) izmantošana	Lapas Nr. GP-40
Kartogrāfijas izstrāde	N. Vucāns	2013.		
GIS un IT speciālists	A. Valaine	2013.		

Latvijas koordinātu sistēma LKS 92 Transversālā Merkatora projekcija (TM-1993)
 As meridians 24 00 E, Mēroga koeficients 0,9996
 Koordinātu tīkla līnijas uzraudzības atbilstoši mēroga karšu lapām
 Kadestra informācija atēlota pēc LR VZD Vidzemes reģionālās nodalnes 2012. g. datiem
 Kartes pamatne atēlota izmantojot Valsts aģentūras IĢIA 2007.-2008. g. vienārtoto topogrāfisko kartu M 1:10 000 lapas
 Topogrāfiskā kartē mērogs 1:10 000. © Valsts aģentūra - Latvijas Ģeoloģiskās informācijas aģentūra. (2007.-2008. g.)