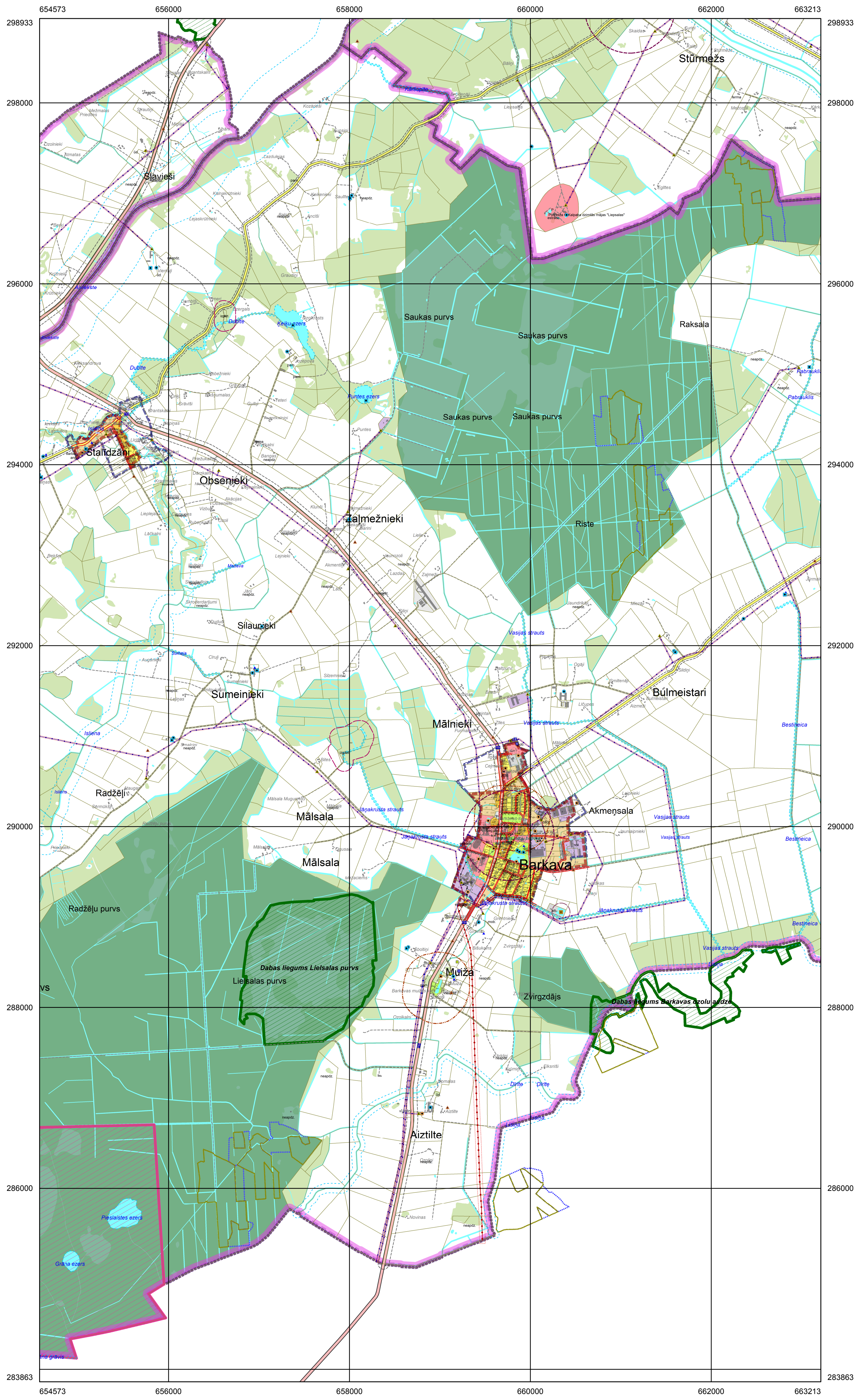
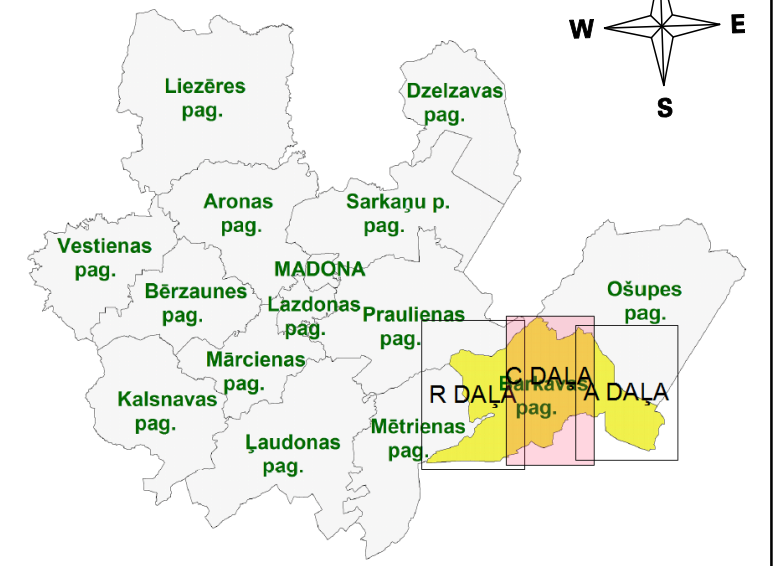
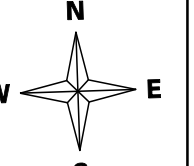
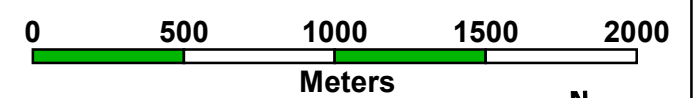


**MADONAS NOVADA**  
**teritorijas plānojums 2013-2025 gadiem**  
**BARKAVAS PAGASTA**  
**PLĀNOTĀ (ATĻAUTĀ) IZMANTOŠANA**  
 M 1:10 000  
 ar M1:25 000 noteiktību



**Apzīmējumi**

- |  |   |   |  |  |
|--|---|---|--|--|
| <ul style="list-style-type: none"> <li> VUGD ūdens pērnāšanas vieta</li> <li> ūdens pērnāšanas vieta</li> <li> arhaisks urbums</li> <li> ūdens hidrants</li> <li> mobilo sakaru tornis</li> <li> notekūdeņu attīrīšanas iekārtas</li> <li> perspektīvas ūgundzēdēju depo</li> <li> gāzes balonu grupu ietaises</li> <li> 110 kV apakšstacija</li> <li> 20/10,4 kV transformatoru punkts</li> <li> hidroloģiskā novērojumu stacija</li> <li> DUS un AGUS degvielas krātuve</li> <li> Zviedzēnu poldera sūkņu stacija</li> <li> ūdenstornis</li> <li> ģeodēziskais punkts</li> <li> meteoroloģiskā novērojumu stacija</li> <li> publiska pieeja ūdeņiem</li> </ul> | <ul style="list-style-type: none"> <li> aizsargājams koks (dīķkoks)</li> <li> pašv. nozīmes dabas, kultūrvēsturiskie objekti un terit.</li> <li> valsts aizs. esošs kultūras piemineklis</li> <li> valsts aizs. esošs kultūras pieminekļa teritorija</li> <li> aizsargājama aleja</li> <li> pašv. noz. dabas, kultūrvēsturisko objektu un terit. aizsardzības zona</li> <li> aizsargosla (aizsardzības zona) ap kultūras pieminekļiem</li> <li> aizsargosla ap atkritumu izgāzumtverni</li> <li> aizsargosla ap notekūdeņu attīrīšanas ietaisēm</li> <li> aizsargosla ap kapsētām</li> <li> virszemes ūdensojektu aizsargosla</li> <li> aizsargosla ap DUS, GUS un degvielas krātuvēm</li> <li> drošības aizsargosla ap Madonas naftas bāzi</li> <li> aizsargosla gar elektriskajiem tīkliem</li> <li> aizsargosla ap civilās aviācijas drošības paredzētajiem navig. tehn. līdzekļiem</li> <li> aizsargosla ap valsts noz. monitoringa punktiem un postejiem (met. stacija)</li> <li> ekspluatācijas aizsargosla gar autoceļiem</li> <li> drošības aizsargosla gar dzelzceļiem</li> <li> ekspluatācijas aizsargosla gar dzelzceļiem</li> <li> meža aizsargosla ap Madonas pilsētu</li> </ul> | <ul style="list-style-type: none"> <li> 110kV elektrolinija</li> <li> 20kV vidsprieguma elektrolinija</li> <li> 20kV vidsprieguma elektrokabeļi</li> <li> elektronisko sakaru līnija</li> <li> sarkanās līnijas</li> <li> zemes vienību robežas</li> <li> esošās teritoriālās vienības</li> <li> valsts reģionālais autoceļš</li> <li> valsts vietējais autoceļš</li> <li> pašvaldības autoceļš</li> <li> iela</li> <li> plānotais ceļš</li> <li> pārējie ceļi</li> <li> dzelzceļš</li> </ul> | <ul style="list-style-type: none"> <li> lokālpilnvarotāja / detaļplānojuma teritorija</li> <li> mikroapgabums</li> <li> mikroapgabuma buferzona</li> <li> dendroloģiskie stādījumi</li> <li> ģeoloģiskais objekts</li> <li> ainavu aizsardzības zona</li> <li> plānotā ciema robeža</li> <li> esošā ciema robeža</li> <li> plānotā pilsētas robeža</li> <li> esošā pilsētas robeža</li> <li> plānotās teritoriālās vienības</li> <li> esošās teritoriālās vienības</li> <li> valsts reģionālais autoceļš</li> <li> valsts vietējais autoceļš</li> <li> pašvaldības autoceļš</li> <li> iela</li> <li> plānotais ceļš</li> <li> pārējie ceļi</li> <li> dzelzceļš</li> <li> skatu punkts</li> <li> skatu vērsnis no skatu punkta</li> <li> ainaviskie ceļi</li> <li> īpašas nozīmes ainavu telpa</li> <li> applūstošā teritorija</li> </ul> | <ul style="list-style-type: none"> <li> Zviedzēnu polderis</li> <li> Plānotais (atļautais) izmantošanas veids:</li> <li> C - JUKTAS CENTRA APBŪVES TERITORIJAS (tikai Madonas pilsētā)</li> <li> DA - DABAS APSTĀDĪJUMU TERITORIJAS</li> <li> DA1 - DABAS APSTĀDĪJUMU TERITORIJAS - kapsētu TERITORIJAS</li> <li> DzD - DAUDZSTĀVU DZĪVOJAMĀS APBŪVES TERITORIJAS</li> <li> DzM - MAZSTĀVU DZĪVOJAMĀS APBŪVES TERITORIJAS</li> <li> DzS1 - SAVRUPMĀJU APBŪVES TERITORIJAS (pilsēta)</li> <li> DzS2 - SAVRUPMĀJU APBŪVES TERITORIJAS (ciemas)</li> <li> DzS3 - SAVRUPMĀJU APBŪVES TERITORIJAS (esošajās mazdzirņu teritorijās)</li> <li> L1 - LAUKU ZEMES</li> <li> L2 - LAUKU ZEMES</li> <li> M1 - VALSTS MEŽU TERITORIJAS</li> <li> M2 - PĀRĒJĀS MEŽU TERITORIJAS</li> <li> P - PUBLISKĀS APBŪVES TERITORIJAS</li> <li> R - RŪPNIECĪBAS APBŪVES TERITORIJAS</li> <li> TA - TEHNISKĀS APBŪVES TERITORIJAS</li> <li> TR - TRANSPORTA INFRASTRUKTŪRAS TERITORIJAS</li> <li> Ū - ŪDEŅU TERITORIJAS</li> </ul> |
|--|---|---|--|--|

APSTIPRINĀTS ar Madonas novada domes 2013. gada lēmumu  
 Protokolā Nr. SAISTOSIE NOTEIKUMI Nr. Madonas novada pašvaldības domes priekšsēdētājs Andrejs Cejaplītis

		SIA "Zemes dati" Reģ. Nr. LV40103314942 Vārmu iela, 7-7, Rīga, LV1009				IEGULDĪJUMS TAVĀ NĀKOTNĒ! Madonas novada pašvaldība Reģ. Nr. 90000054572 M1:25 000 Madona, Madonas novads	
Teritorijas plānojuma izstrādes vadītājs I. Gleizde		Projekta vadītājs K. Vučins		Teritorijas plānotājs J. Liepiņš		Kartogrāfijas inženieris N. Vučina	
V. Uzvardis		datums 2013.		Madonas novada teritorijas plānojums 2013-2025 gadiem M 1:10 000		Izstrādes mērogs M 1:25 000 Lapas Nr. GP-36.2 C DAJA	
Latvijas koordinātu sistēma LKS-92 Transversālā Merkatora projekcija (TM-1993) Ās meridians 24 00 E, Mēroga koeficients 0,9996 Koordinātu tīkla līnijas uzskaites atbilstoši mēroga karšu lapām Kadastra informācija attēlota pēc LR VZD Vidzemes reģionālās nodalnes 2012. g. datiem Kartes pamatne attēlota izmantojot Valsts aģentūras LĢIA 2007.-2008. g. vienkartoto topogrāfisko kartu M 1:10 000 lapa: Topogrāfiskā karte mērogs 1:10 000 © Valsts aģentūra „Latvijas Ģeotekniskās informācijas aģentūra” (2007.-2008. g.)							