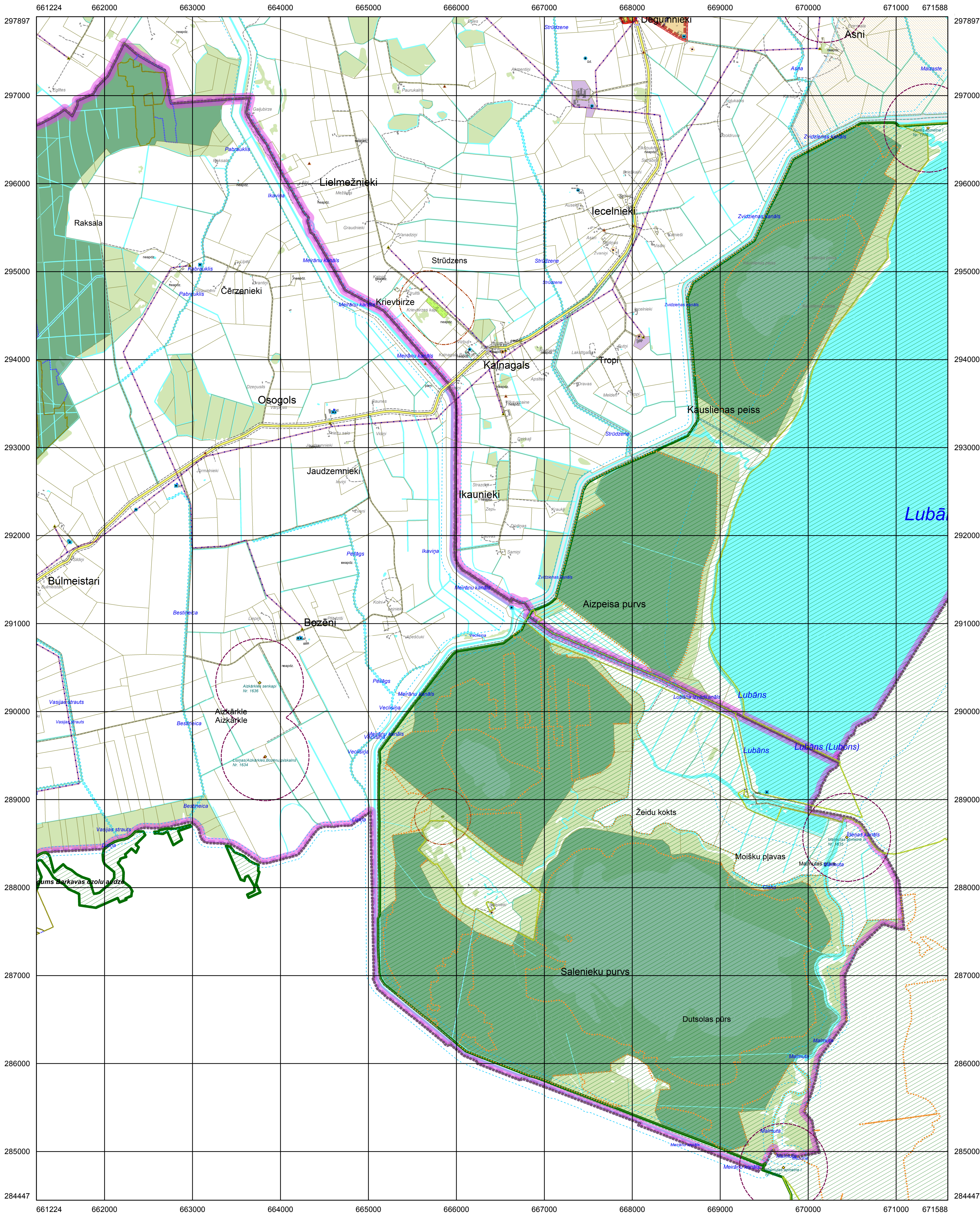
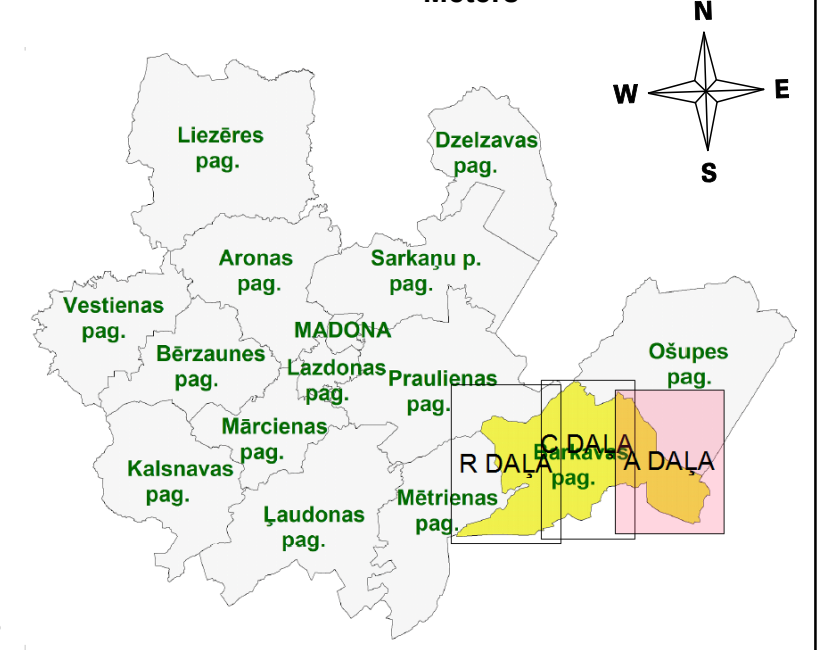


MADONAS NOVADA
teritorijas plānojums 2013-2025 gadiem
BARKAVAS PAGASTA
PLĀNOTĀ (ATĻAUTĀ) IZMANTOŠANA
 M 1:10 000
 ar M1:25 000 noteiktību

0 500 1000 1500 2000
 Meters



Apzīmējumi

- VUGD ūdens pēršanas vieta
- ūdens pēršanas vieta
- arhaiskais urbums
- ūdens hidrants
- mobilo sakaru tornis
- notekūdeņu attīrīšanas iekārtas
- perspektīvais ugunsdzēsēju depo
- gāzes balonu grupu ietais
- 110 kV apakšstacija
- 20/0,4 kV transformatoru punkts
- hidroloģiskā novērojumu stacija
- DUS un AGUS degvielas krātuve
- Zviedzijas poldera sūkņu stacija
- ūdenstornis
- ģeodētiskais punkts
- meteoroloģiskā novērojumu stacija
- publiska pieeja ūdeņiem
- aizsargājams koks (dīķkoks)
- pašv. nozīmē dabas, kultūrvēsturiskie objekti un terit.
- valsts aizs. esošs kultūras piemineklis
- valsts aizs. esošā kultūras pieminekļa teritorija
- aizsargājama aleja
- pašv. noz. dabas, kultūrvēsturisko objektu un terit. aizsardzības zona
- aizsargosla (aizsardzības zona) ap kultūras pieminekļiem
- aizsargosla ap atkritumu izgāzumiem
- aizsargosla ap notekūdeņu attīrīšanas ietaisēm
- aizsargosla ap kapsētām
- virszemes ūdensobjektu aizsargosla
- aizsargosla ap DUS, GUS un degvielas krātuvēm
- drošības aizsargosla ap Madonas naftas bāzi
- aizsargosla ap notekūdeņu attīrīšanas ietaisēm
- aizsargosla ap elektriskajiem tīkliem
- aizsargosla ap valsts noz. monitoringa punktiem un postejiem (met. stacija)
- ekspluatācijas aizsargosla gar autoceļiem
- drošības aizsargosla gar dzelzceļiem
- ekspluatācijas aizsargosla gar dzelzceļiem
- meža aizsargosla ap Madonas pilsētu
- 110kV elektrolinija
- 20kV vidsprieguma elektrolinija
- 20kV vidsprieguma elektrokabeļi
- elektronisko sakaru līnija
- sarkanās līnijas
- zemes vienību robežas
- plānotā ciema robeža
- esošā ciema robeža
- plānotā pilsētas robeža
- esošā pilsētas robeža
- plānotās teritoriālās vienības
- esošās teritoriālās vienības
- valsts reģionālais autoceļš
- valsts vietējais autoceļš
- pašvaldības autoceļš
- iela
- plānotais ceļš
- pārējie ceļi
- dzelzceļš
- lokālpilnvarība / detaļplānojuma teritorija
- mikroleguma
- mikroleguma buferzona
- dendroloģiskie stādījumi
- ģeoloģiskais objekts
- ainavu aizsardzības zona
- dabas parka zona
- neitrālā zona
- regulējamā režīma zona
- slēgtā režīma zona
- aizsargājamo ainavu apvidus robeža
- skatu punkts
- skatu vērsnis no skatu punkta
- ainaviskie ceļi
- īpašas nozīmes ainavu telpa
- applūstošā teritorija
- Zviedzijas polderis
- Plānotais (atļautais) izmantošanas veids:
- C - JUKTAS CENTRA APBŪVES TERITORIJAS (tikai Madonas pilsētā)
- DA - DABAS APSTĀDĪJUMU TERITORIJAS
- DA1 - DABAS APSTĀDĪJUMU TERITORIJAS - kapsētu TERITORIJAS
- DzD - DAUDZSTĀVU DZĪVOJAMĀS APBŪVES TERITORIJAS
- DzM - MAZSTĀVU DZĪVOJAMĀS APBŪVES TERITORIJAS
- DzS1 - SAVRUPMĀJU APBŪVES TERITORIJAS (pilsēta)
- DzS2 - SAVRUPMĀJU APBŪVES TERITORIJAS (ciemos)
- DzS3 - SAVRUPMĀJU APBŪVES TERITORIJAS (esošajās mazdzirņu teritorijās)
- L1 - LAUKU ZEMES
- L2 - LAUKU ZEMES
- M1 - VALSTS MEŽU TERITORIJAS
- M2 - PĀRĒJĀS MEŽU TERITORIJAS
- P - PUBLISKĀS APBŪVES TERITORIJAS
- R - RŪPNIECĪBAS APBŪVES TERITORIJAS
- TA - TEHNISKĀS APBŪVES TERITORIJAS
- TR - TRANSPORTA INFRASTRUKTŪRAS TERITORIJAS
- Ū - ŪDEŅU TERITORIJAS

APSTIPRINĀTS ar Madonas novada domes 2013. gada lēmumu
 Protokolā Nr. SAISTOSIE NOTEIKUMI Nr. Madonas novada pašvaldības domes priekšsēdētājs Andrejs Ceļapiters

ZEMES DATI	SIA "Zemes dati" Reģ. Nr. LV40103314942 Vārmu iela, 7-7, Rīga, LV1009	ESF	REGULĒJUMS TAVĀ NĀKOTNĒ	Madonas novada pašvaldība Reģ. Nr. 9000054572 Saiete Jaunums 1, Madona, Madonas novads
Projekta vadītājs	V. Elvirds	paraksts	datums	
Teritorijas plānojuma izstrādes vadītājs	I. Gleizde		2013.	Madonas novada teritorijas plānojums 2013-2025 gadiem M 1:10 000
Projekta vadītājs	K. Vučina		2013.	Madonas novada pašvaldība Izstrādes mērogs M 1:25 000
Teritorijas plānojošais	J. Liepiņš		2013.	Teritorijas plānotā (atļautā) izmantošana GP-36.3
Kartogrāfijas izstrādātājs	N. Vučina		2013.	MADONAS NOVADA BARKAVAS PAGASTS
GIS un IT speciālists	A. Vainale		2013.	A DAJA

Latvijas koordinātu sistēma LKS 92 Transversālā Merkatora projekcija (TM-1993)
 Ass meridians 24 00 E, Mēroga koeficients 0,9996
 Koordinātu tīkla līnijas uzrādītas atbilstoši mēroga karšu lapām
 Kadastra informācija atļauta pēc LR VZD Vidzemes reģionālās nodalnes 2012. g. datiem
 Kartes pamatne atļauta izmantot Valsts aģentūras LĢIA
 2007-2008. g. vienkartēto topogrāfisko kartu M 1:10 000 lapas
 Topogrāfiskā karte mērogā 1:10 000 © Valsts aģentūra „Latvijas Ģeoloģiskās informācijas aģentūra”, (2007-2008. g.)