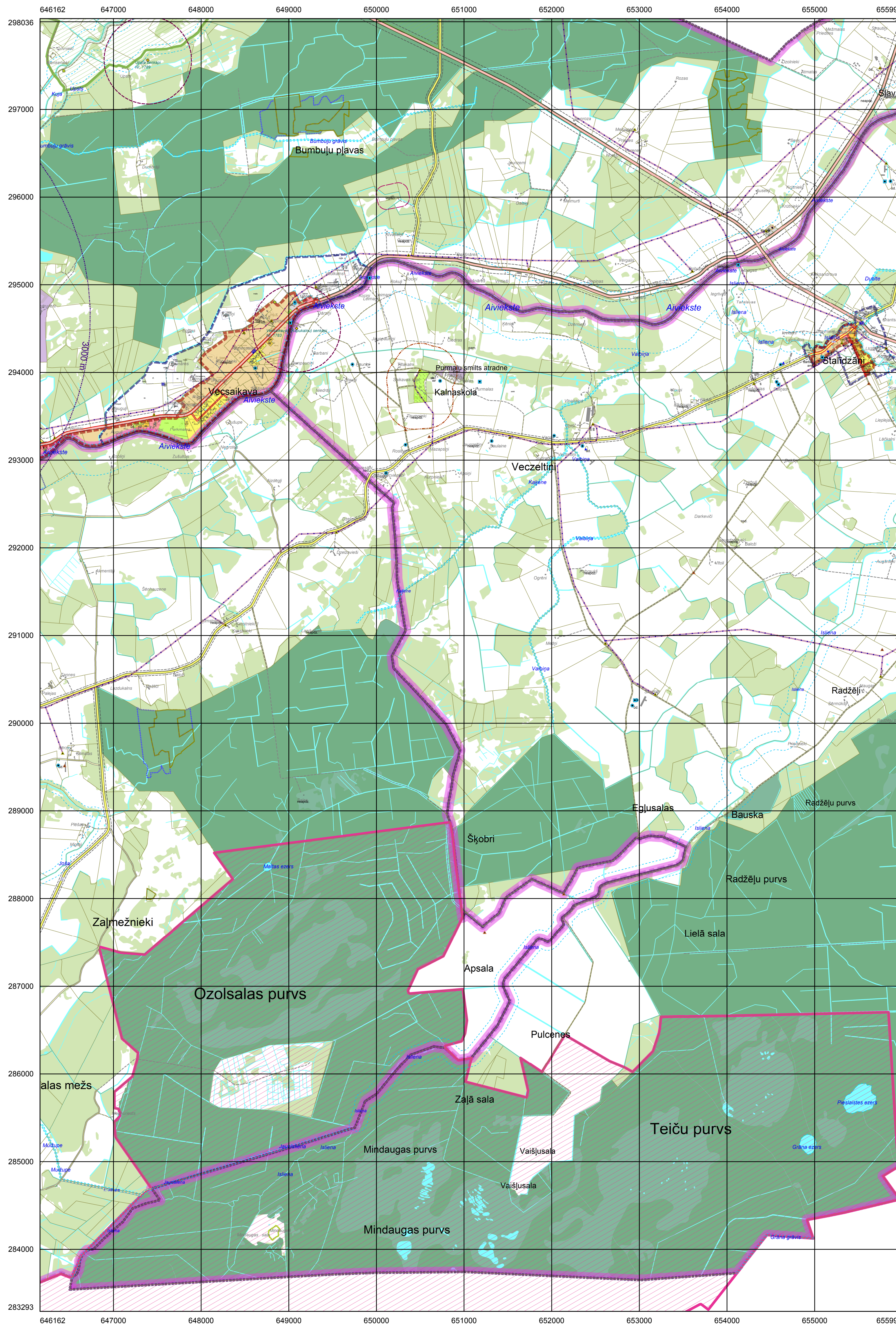
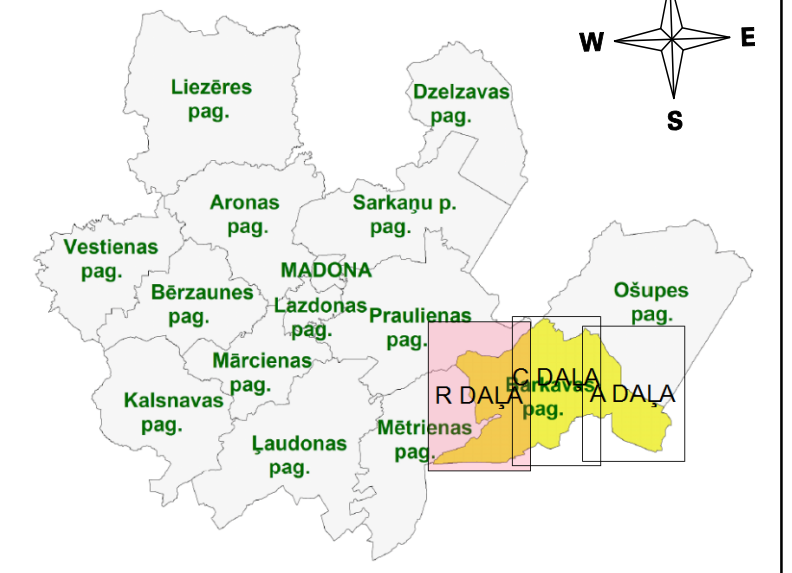


MADONAS NOVADA
teritorijas plānojums 2013-2025 gadiem
BARKAVAS PAGASTA
PLĀNOTĀ (ATĻAUTĀ) IZMANTOŠANA
 M 1:10 000
 ar M1:25 000 noteiktību

0 500 1000 1500 2000
Meters



Apzīmējumi

- | | | | | |
|--|--|---|---|--|
| <ul style="list-style-type: none"> VUGD ūdens pārejas vieta ūdens pārejas vieta arheoloģiskais urbums ūdens hidrants mobilo sakaru tornis notekūdeņu attīrīšanas iekārtas perspektīvais ūgundzēdāju depo gāzes balonu grupu ietaisums 110 kV apakšstacija 20/0,4 kV transformatoru punkts hidroloģiskā novērojamā stacija DUS un AGUS degvielas krātuve Zviedrijas poldera sūkņu stacija ūdenstornis ģeodēziskais punkts meteoroloģiskā novērojamā stacija publiska pieeja ūdeņiem | <ul style="list-style-type: none"> aizsargājams koks (dīdkoks) pasv. nozīmes dabas, kultūrvēsturiskie objekti un terit. valsts aizs. esošs kultūras piemineklis valsts aizs. esošs kultūras pieminekļa teritorija aizsargājama aleja pasv. noz. dabas, kultūrvēsturiskie objekti un terit. aizsardzības zona aizsargjosla (aizsardzības zona) ap kultūras pieminekļiem aizsargjosla ap atkritumu izgāzumām aizsargjosla ap notekūdeņu attīrīšanas ietaisēm aizsargjosla ap kapsētām virszemes ūdensoģekta aizsargjosla aizsargjosla ap DUS, GUS un degvielas krātuvēm drošības aizsargjosla ap Madonas naftas bāzi aizsargjosla gar elektriskajiem tīkliem aizsargjosla ap civilās aviācijas drošībai paredzētajiem navig. līdzekļiem aizsargjosla ap valsts noz. monitoringa punktiem un postejiem (met. stacija) ekspluatācijas aizsargjosla gar autoceļiem drošības aizsargjosla gar dzelzceļiem ekspluatācijas aizsargjosla gar dzelzceļiem meža aizsargjosla ap Madonas pilsētu | <ul style="list-style-type: none"> 110kV elektrolīnija 20kV vīdriepuma elektrolīnija 20kV vīdriepuma elektrokabeļi elektronisko sakaru līnija sarkanās līnijas zemes virību robežas plānotā ciema robeža esošā ciema robeža plānotā pilsētas robeža esošā pilsētas robeža plānotās teritoriālās vienības esošās teritoriālās vienības valsts reģionālais autoceļš valsts vietējais autoceļš pašvaldības autoceļš iela plānotais ceļš pārējie ceļi dzelzceļš | <ul style="list-style-type: none"> lokālplānojuma / detaļplānojuma teritorija mikroreģions dendroloģiskie stādījumi ģeoloģiskais objekts ainavu aizsardzības zona dabas parka zona neitrālā zona regulējamā režīma zona slēgtā režīma zona aizsargājamo ainavu apvidus robeža dabas lieguma robeža dabas parka robeža dabas rezervāta robeža skatu punkts skatu vērtums no skatu punkta ainaviskie ceļi īpašas nozīmes ainavu telpa applūstošā teritorija | <ul style="list-style-type: none"> Zviedrijas polderis Plānotais (atļautais) izmantošanas veids: C - JAUKTAS CENTRA APBŪVES TERITORIJAS (tikai Madonas pilsētā) DA - DABAS APSTĀDĪJUMU TERITORIJAS DA1 - DABAS APSTĀDĪJUMU TERITORIJAS - kapsētu TERITORIJAS DzD - DAUDZSTĀVU DZĪVOJAMĀS APBŪVES TERITORIJAS DzM - MAZSTĀVU DZĪVOJAMĀS APBŪVES TERITORIJAS DzS1 - SAVRUPMĀJU APBŪVES TERITORIJAS (pilsēta) DzS2 - SAVRUPMĀJU APBŪVES TERITORIJAS (ciems) DzS3 - SAVRUPMĀJU APBŪVES TERITORIJAS (esošajās mazdzirņu teritorijās) L1 - LAUKU ZEMES L2 - LAUKU ZEMES M1 - VALSTS MEŽU TERITORIJAS M2 - PĀRĒJĀS MEŽU TERITORIJAS P - PUBLISKĀS APBŪVES TERITORIJAS R - RŪPNĪCĪBAS APBŪVES TERITORIJAS TA - TEHNISKĀS APBŪVES TERITORIJAS TR - TRANSPORTA INFRASTRUKTŪRAS TERITORIJAS Ū - ŪDEŅU TERITORIJAS |
|--|--|---|---|--|

APSTIPRINĀTS ar Madonas novada domes 2013. gada lēmumu
 Protokolā Nr. SAISTĪTIE NOTEIKUMI Nr. Madonas novada pašvaldības domes priekšsēdētājs Andrejs Cejaplēters

	SIA "Zemes dati" Reģ. Nr. LV40103314942 Vārnuiela, 7-7, Rīga, LV-1009			Madonas novada pašvaldība Reģ. Nr. 90000054572 Sietas laukums 3, Madona, Madonas novads
	SIA "B&L projekti" Reģ. Nr. LV45403026924 Raiņa iela 23a-19, Madona, Madonas nov., LV-4801			
Teritorijas plānojuma (izstrādes vadītājs) Projekta vadītājs	V. Uzdrāns J. Liepiņš	paraksts datums	datums datums	Madonas novada teritorijas plānojums 2013-2025 gadiem M 1:10 000
Teritorijas plānotājs Kartogrāfijas inženieris GIS un IT speciālists	N. Vučine A. Valaine	datums datums	datums datums	Madonas novada teritorijas plānojums 2013-2025 gadiem Izstrādes mērogs M 1:25 000 Lapas Nr. GP-36.1 R DAJA

Latvijas koordinātu sistēma LKS-92 Transversālā Merkatora projekcija (TM-1993)
 Asu mēri 24 000 E, Mēroga koeficients 0,9996
 Koordinātu tīkla līnijas virzītās atbilstoši mēroga kartu laukumam
 Kadastra informācija attēlota pēc LR VZD Vidzemes reģionālās nodalnes 2012. g. datiem
 Kartes pamatne attēlota izmantot Valsts aģentūras ĢGIA
 2007.-2008. g. vienkartoto topogrāfisko karšu M 1:10 000 lapas
 Topogrāfiskā karte mēroga 1:10 000 © Valsts aģentūra „Latvijas Ģeoloģiskās informācijas aģentūra” (2007.-2008. g.)