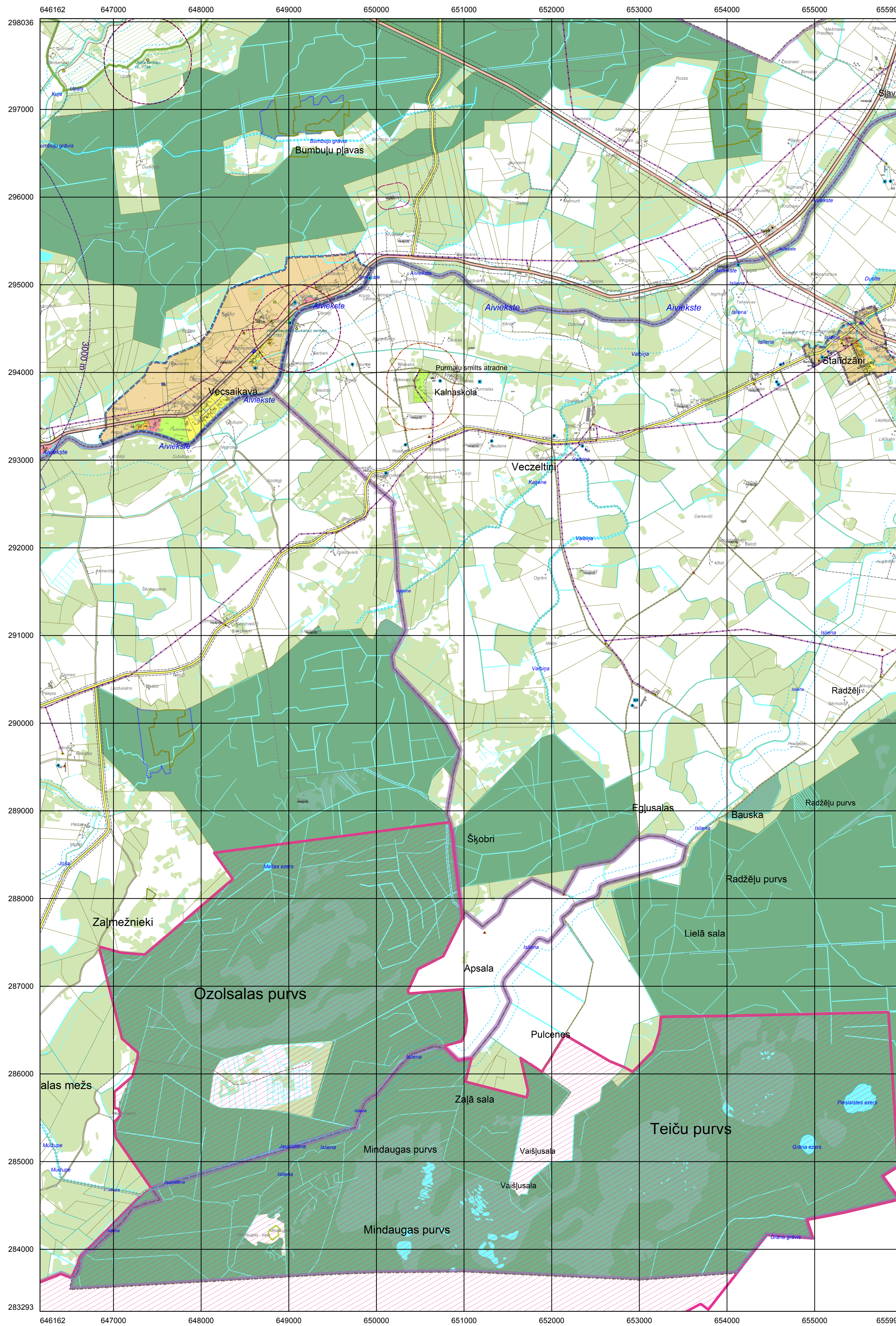
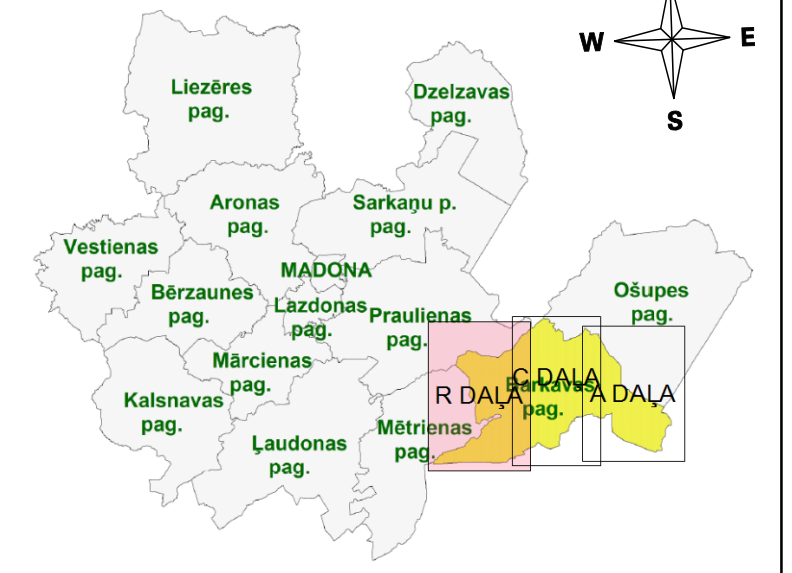


MADONAS NOVADA
teritorijas plānojums 2013-2025 gadiem
BARKAVAS PAGASTA
PAŠREIZĒJĀ IZMANTOŠANA
 M 1:10 000
 ar M1:25 000 noteiktību

0 500 1000 1500 2000
 Meters



Apzīmējumi

- | | | | | |
|---|---|---|---|--|
| <ul style="list-style-type: none"> Potenciāli piesārņota vieta VUGD ūdens pēšanas vieta ūdens pēšanas vieta arhaisks urbums ūdens hidrants mobilo sakaru tornis noteikumu attīrīšanas iekārtas gāzes balonu grupu ietaises 110 kV apakšstacija 20/0.4 kV transformatoru punkts hidroloģiskā novērojumu stacija DUS un AGUS degvielas krātuve Zviedzijas poldera sūkņu stacija ūdenstornis | <ul style="list-style-type: none"> ģeodētiskais punkts meteoroloģiskā novērojumu stacija publiska pieeja ūdeņiem aizsargājams koks (dīžokšs) pašv. nozīmes dabas, kultūrvēsturiskie objekti un terit. valsts aizs. esošā kultūras piemineklis valsts aizs. esošā kultūras pieminekļa teritorija aizsargājama aleja pašv. noz. dabas, kultūrvēsturisko objektu un terit. aizsardzības zona aizsargojama ap atkritumu izgāztuvēm aizsargojama ap noteikumu attīrīšanas ietaisēm aizsargojama ap kapsētām virszemes ūdensobjektu aizsargojama aizsargojama ap DUS, GUS un degvielas krātuvēm drošības aizsargojama ap Madonas naftas bāzi aizsargojama ap elektriskajiem tīkliem aizsargojama ap civiltās aviācijas drošībai paredzētajiem navig. tehn. līdzekļiem aizsargojama ap valsts noz. monitoringa p. un postenjiem (met. stacija) | <ul style="list-style-type: none"> ekspluatācijas aizsargojama gar autoceļiem drošības aizsargojama gar dzelzceļiem ekspluatācijas aizsargojama gar dzelzceļiem meža aizsargojama ap Madonas pilsētu 110kV elektroliņija 20kV videsprieguma elektroliņija 20kV videsprieguma elektrokabelis elektronisko sakaru līnija esošās sarkanās līnijas zemes vienību robežas esošā ciema robeža esošā pilsētas robeža esošās teritorijas vienības valsts reģionālās autoceļš valsts vietējais autoceļš pašvaldības autoceļš iela pārejie ceļi | <ul style="list-style-type: none"> dzelzceļš mikroiegums mikrolieguma buferzona dendroloģiskie stādījumi ģeoloģiskais objekts ainavu aizsardzības zona dabas parka zona neitrālā zona regulējamā režīma zona slēgtā režīma zona aizsargājamo ainavu apvidus robeža dabas lieguma robeža dabas parka robeža dabas rezervāta robeža skatu punkts skatu vērsums no skatu punkta ainaviskie ceļi īpašās nozīmes ainavu teļa aplošotā teritorija | <ul style="list-style-type: none"> Zviedzijas polderis Esošais izmantošanas veids: C - JAUKTAS CENTRA APBŪVES TERITORIJAS (Madonas pilsētā) DA - DABAS APSTĀDĪJUMU TERITORIJAS DA1 - DABAS APSTĀDĪJUMU TERITORIJAS - kapsētu TERITORIJAS DzD - DAUDZSTĀVU DZĪVOJAMĀS APBŪVES TERITORIJAS DzM - MAZSTĀVU DZĪVOJAMĀS APBŪVES TERITORIJAS (pilsētā) DzS1 - SAVRUPMĀJU APBŪVES TERITORIJAS (ciemos) DzS2 - SAVRUPMĀJU APBŪVES TERITORIJAS (ciemos) L1 - LAUKU ZEMES L2 - LAUKU ZEMES M1 - VALSTS MEŽU TERITORIJAS M2 - PĀRĒJĀS MEŽU TERITORIJAS P - PUBLISKĀS APBŪVES TERITORIJAS R - RŪPNIECĪBAS APBŪVES TERITORIJAS TA - TEHNISKĀS APBŪVES TERITORIJAS TR - TRANSPORTA INFRASTRUKTŪRAS TERITORIJAS Ū - ŪDEŅU TERITORIJAS |
|---|---|---|---|--|

APSTIPRINĀTS ar
 Madonas novada domes 2013. gada lēmumu
 Protokols Nr. _____
 SAISTĪTIE NOTEIKUMI Nr. _____
 Madonas novada pašvaldības domes
 priekšsēdētājs Andrejs Ceļapiters

SIA "Zemesdati" Reģ. Nr. LV4030334542 Vairo iela, 7-7, Rīga, LV-1009		IEGULDĪJUMS TAVĀ NĀKOTNĒ! Madonas novada pašvaldība Reģ. Nr. 90000054572 Saita laukumā 1, Madona, Madonas novads	
Teritorijas plānojuma izstrādes vadītājs I. Gleizde		Madonas novada teritorijas plānojums 2013-2025 gadiem M 1:10 000	
Projekta vadītājs K. Vucāns		Teritorijas pārbaudītājs J. Liepiņš	
Kartogrāfijas izstrādātājs N. Vucāne		Lapas Nr. GP-3.1	
GIS un IT speciālists A. Valaine		R. DAĻA	

Latvijas koordinātu sistēma LKS-92 Transversālā Merkatora projekcija (TM-1993)
 Ass meridāns 24 00 E, Mēroga koeficients 0.9996
 Koordinātu tīkla līnijas cordētas ar tīkstošo mēroga karšu laipm
 Kadastra informācija attēlota pēc LR VZD Vidzemes reģionālās nodalnes 2012. g. datiem
 Kartes pamatne attēlota izmantojot Valsts aģentūras ĢGIA
 2007-2008. g. vektorizēto topogrāfisko karšu M 1:50 000 lapa
 Topogrāfiskā karte mēroga 1:100 000 © Valsts aģentūra, Latvijas Ģeoloģiskās informācijas aģentūra, (2007-2008. g.)