



MADONAS NOVADA PAŠVALDĪBA

BŪVVALDE

Reģ. Nr. 90000054572

Saieta laukums 1, Madona, Madonas novads, LV-4801
tel. 64860097, fakss 64860079, e-pasts: dome@madona.lv

Plānošanas un arhitektūras uzdevums Nr. 165

Pirmsskolas izglītības iestādes rekonstrukcija par pansionātu Meža ielā 24, Mārcienā, Mārcienas pagastā, Madonas novadā

Izsniegts 2013. gada 07. novembrī

Madonas novada pašvaldība

(kam izsniegts)

Zemes gabala raksturojums

1.1.**	Zemes vienības (gabala) kadastra apzīmējums	7074 004 0286
1.2.**	Zemes gabala īpašnieks vai lietotājs -----	- (vārds, uzvārds) ----- (personas kods, adrese, tālruņa numurs) <i>Madonas novada pašvaldība, reģ. Nr. 90000054572, Saieta laukumā 1, Madona, Madonas novads, LV-4801, tālrunis 64860090 e-pasts: dome@madona</i>
1.3.**	Īpašuma tiesības vai lietošanas tiesības apliecināošs dokuments	<i>Mārcienas pagasta zemesgrāmatas nodaļums Nr.1000 0007 1661</i> (nosaukums un numurs)
1.4.	Zemes gabala platība	<i>ha(lauku teritorija) 8089 m2 (pilsētās un ciemos)</i>
1.5.**	Pārvades, sadales tīkla garums	-
1.6.	Zemes gabala novietne un situācija, tā teritorijā esošās ēkas un būves (apraksts)	<i>Meža ielas labajā pusē pirms krustojuma ar stacijas Ielu. Uz zemes gabala atrodas pirmsskolas izglītības iestādes ēka un divas palīgceltnes</i>
1.7.**	Pārvades, sadales tīkla novietne un situācija (apraksts)	-
1.8.**	Īpašie apstākļi (zemes gabals atrodas īpaši aizsargājamā dabas teritorijā, kultūras pieminekļa teritorijā vai tā aizsardzības zonā)	<i>Kultūras pieminekļu aizsargjosla</i>
1.9.**	Vietējās pašvaldības teritorijas plānojumā noteiktā teritorijas plānotā (atļautā) izmantošana (piemēram, mazstāvu dzīvojamās apbūves teritorija)	<i>Publiskās apbūves teritorija</i>
1.10.**	Ierobežojumi (piemēram, servitūti)	<i>0,4 kV EPL, sakaru kabeļa, maģistrālā ūdensvada, kanalizācijas spiedvada aizsargjoslas</i>
1.11.**	Papildu prasības (piemēram, jāveic zemes transformācija uz apbūves zemi)	-
1.12.		
1.13.		

2. Būvprojektēšanas nosacījumi		
2.1.	Būvniecības veids (piemēram, jaunbūve, rekonstrukcija, restaurācija)	<i>Rekonstrukcija</i>
2.2.	Būvprojektēšanas stadija	<i>viena</i>
2.3.**	Būvprojektēšanas stadija (shēma, tehniskais projekts)	<i>Tehniskais projekts</i>
2.4.**	Apbūves pamatnosacījumi	<i>Atbilstoši teritorijas izmantošanas un apbūves noteikumu būvei piekrītošajām 8., 9., 11., 14. nodaļas un p.3.6., 3.10. prasībām</i>
2.4.1.	maksimālā apbūves intensitāte	" "
2.4.2.	maksimālais apbūves blīvums	" "
2.4.3.	Mīnīmālā brīvā teritorija	" "
2.4.4.	maksimālais stāvu skaits	" "
2.4.5.	autostāvvietu skaits	" "
	no tām invalīdu autostāvvietu skaits	" "
2.5.**	Kompozīcijas pamatnoteikumi	<i>Respektēt apkārtējo ainavu un apbūvi</i>
2.5.1.	būves bloķēšana (piemēram, brīvi stāvoša ēka, bloķēta ēka)	-
2.5.2.*	apbūves līnija (piemēram, būvlaide, atkāpes no sarkanās līnijas)	-
2.5.3.	augstuma ierobežojumi (piemēram, stāvu skaits, jumta dzegas augst.)	-
2.5.4.	iebrauktuves un ieejas (piemēram, no kuras ielas)	<i>Risināt projektā</i>
2.6.	Būvkonstrukciju projektēšanas pamatnosacījumi	<i>Atbilstoši būvnormatīvu prasībām pielietojot inovatīvus risinājumus un materiālus</i>
2.6.1.	ugunsdrošības pakāpe	" "
2.6.2.	nesošās konstrukcijas	" "
2.6.3.	tehniskās apsekošanas akts (esošām būvēm)	<i>Nepieciešams</i>
2.7	Ārējās apdares nosacījumi	<i>Pielietot inovatīvus materiālus</i>
2.7.1	sienas	" "
2.7.2.	jumta veids un iesegums	" "
2.7.3.	logi un vitrīnas	" "
2.7.4.	durvis	" "
2.8.**	Teritorijas iekārtošanas nosacījumi	<i>Atbilstoši projektēšanas uzdevumam</i>
2.8.1.**	apzaļumošana	" "
2.8.2.**	nožogošana	" "
2.8.3.**	apgaismošana	" "
2.8.4.	vertikālā plānošana	" "
2.8.5.**	brauktuvi un ietvi segums	" "
2.8.6.**	būvgružu utilizācija, pārstrāde vai atļauja izmantot izgāztuvi	<i>Projektā uzrādīt būvgružu apjomu un utilizācijas vietu</i>
2.8.7.**	prasības atkritumu apsaimniekošanai	-
2.9.	Vides pieejamības prasības	<i>Atbilstoši vides pieejamības normatīviem</i>
2.9.1.	teritorija	" "
2.9.2.	iekštelpas	" "

3. Pieslēgšanās tehniskās prasības (pieslēgšanās inženierkomunikācijām vai to šķērsošana, pieslēgšanās infrastruktūrai)

(norādīt izsniedzēju, tā adresi un tālruna numuru)

3.1	Ūdensapgāde un kanalizācija	<i>SIA „Mārcienas komunālais uzņēmums” Jaunā ielā 1, Mārcienā, Mārcienas pagastā, Madonas novadā, LV-4852 tālrunis 64820145</i>
3.2.	Ielas un ceļi	<i>Skatīt p.3.1.</i>
3.3.	Elektroapgāde	<i>A/S „Sadales tīkls” Ziemeļaustrumu reģiona Madonas nodaļa, Rūpniecības 37, Madona, Madonas novads, LV-4801, tālrunis 64810377</i>
3.4.	Gāzes apgāde	-
3.5.	Siltumapgāde	<i>Skatīt p.3.1.</i>

3.6.	Elektroniskie sakari	<i>SIA „Lattelecom” Saules ielā 17, Madona, Madonas novads, LV-4801, tālrunis 29465975</i>
3.7.	Citas komunikācijas	-
		-

4. Tehniskie un īpašie noteikumi ***
(Valsts un pašvaldību institūciju izdotie tehniskie noteikumi vai prasības) (norādīt izsniedzēju, tā adresi un tālruna numuru)

4.1.	Vides un dabas aizsardzības prasības (Valsts vides dienesta reģionālā vides pārvalde)	-
4.2.	Kultūras pieminekļu aizsardzības prasības (Valsts kultūras pieminekļu aizsardzības inspekcija)	<i>LV Kultūras pieminekļu aizsardzības inspekcija Mazā Pils ielā 19, Rīga, LV-1050, tālrunis 67229272</i>
4.3.	Pašvaldību institūciju prasības	<i>Projektu saskaņot ar Mārcienas pagasta pārvaldes vadītāju</i>
4.4.	Citas prasības	<i>Inženierpogrāfiskais uzņēmums nepieciešams</i>
4.5.	„-----”	<i>Valsts veselības inspekcijas Vidzemes kontroles nodaļa Brīvības ielā 7A, Gulbene, Gulbenes novads, LV-4401, tālrunis 64471256</i>

5. Pašvaldību institūciju izsniegtās atļaujas

(norādīt izsniedzēju, tā adresi un tālruna numuru)

5.1.	Koku ciršanas atļauja	-
5.2.	Citas atļaujas	-

Tehniski ekonomiskais pamatojums (TEP) akceptēts (kompleksām ūdensapgādes, notekūdeņu savākšanas un attīrīšanas būvēm):

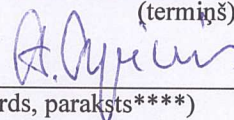
(akceptēšanas datums un numurs)

Plānošanas un arhitektūras uzdevums derīgs līdz

2015. gada 07. novembrim

(termiņš)

Augusts Apinis



Galvenais arhitekts

(vārds, uzvārds, paraksts****)

Par inženiertīkliem atbildīgā amatpersona

-

(amats, vārds, uzvārds, paraksts****)

Būvvaldes vadītājs

Andris Rieba

(vārds, uzvārds, paraksts****)

iezīmes.

- * Atbilstoši būvniecības ieceres nozīmīguma un sarežģītības pakāpei būvvalde var sašaurināt un vienkāršot plānošanas un arhitektūras uzdevuma veidlapā ietveramās informācijas apjomu.
- ** Aizpilda attiecībā uz inženierkomunikāciju būvēm (līnijbūvēm).
- *** Būvvalde pieprasa tehniskos un īpašos noteikumus, ja tas noteikts attiecīgās jomas normatīvajos aktos.
- **** Dokumenta rekvizītu "paraksts" neaizpilda, ja elektroniskais dokuments ir sagatavots atbilstoši normatīvajiem aktiem par elektronisko dokumentu noformēšanu.

Šo administratīvo aktu mēneša laikā pēc tā spēkā stāšanās var apstrīdēt Administratīvā procesa likumā noteiktajā kārtībā."

LATVIJAS REPUBLIKA

ZEMES ROBEŽU PLĀNS

Zemes vienības kadastra apzīmējums: 7074 004 0232

Adrese: Meža iela 24, Mārciena,
Mārcienas pagasts, Madonas novads

Plāns izgatavots pamatojoties uz Madonas novada pašvaldības domes 2011.gada 29.novembra sēdes protokolu Nr.21. "Par zemes ierīcības projekta apstiprināšanu".

Robežas uzmērītas 2012.gada 28.martā

Plāna mērogs 1:1000

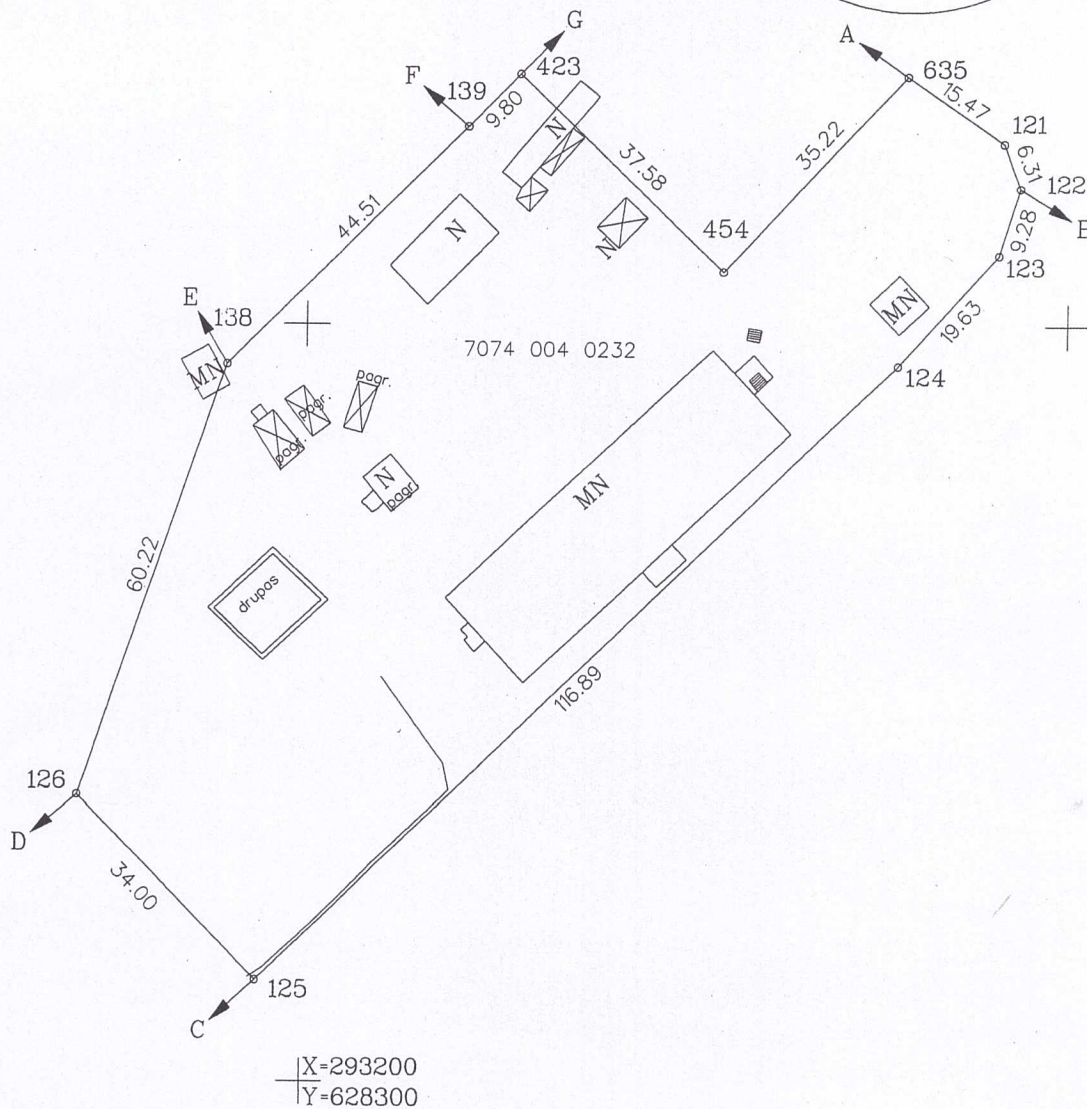
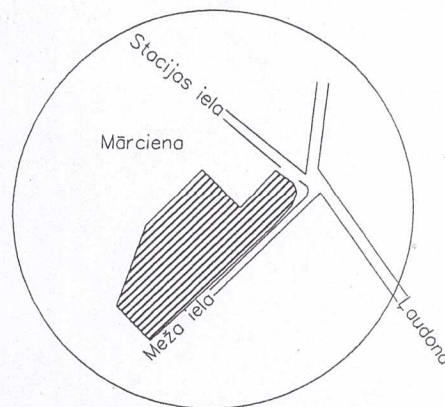
Zemes vienības platība 0.6886 ha



SIA GeoSIJA valdes priekšsēdētāja		Antra Pizele	03.04.20
Ierosinātājs ir informēts par kadastrālās uzmērīšanas laikā veiktajām darbībām, to rezultātiem.		Ināra Mālniece	03.04.20

ZEMES VIENĪBA UZMĒRTA
LKS- 92TM
Mēroga koeficients 0.999802

ZEMES VIENĪBAS
IZVIETOJUMA SHĒMA



Robežojšo zemes vienību saraksts:

- no A līdz B z.v.kad.apz. : 70740040314
- no B līdz C z.v.kad.apz. : 70740040309
- no C līdz D z.v.kad.apz. : 70740040386- Meža iela 28
- no D līdz E z.v.kad.apz. : 70740040348
- no E līdz F z.v.kad.apz. : 70740040244- Stacijas iela 16A
- no F līdz G z.v.kad.apz. : 70740040243- Stacijas iela 16
- no G līdz A z.v.kad.apz. : 70740040233- Meža iela 24A

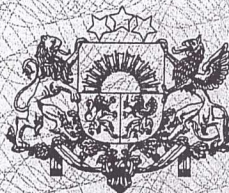
Plāna mērogs 1:1000
Zemes vienības platība 0.6886ha

Mērnieks Edgars Zass (sert.Nr.BB-291, derīgs no 20.01.2011.
līdz 19.01.2016.) apliecina, ka plāns izgatavots atbilstoši
Ministru kabineta 2011.gada 27.decembra noteikumiem Nr.1019
"Zemes kadastrālās uzmērīšanas noteikumi"

E. Zass

Edgars Zass

02.04.2012.



Zemesgrāmatu apliecība

Madonas zemesgrāmatu nodaļa

Mārcienas pagasta zemesgrāmatas nodaļējums Nr. 1000 0007 1661

Kadastra numurs: 7074 004 0286

Meža iela 24, Mārciena, Mārcienas pag., Madonas nov.

I.daļa 1.iedaļa

Ieraksta Nr.	Nekustams īpašums, servitūti un reālnastas	Kopīpašuma daļa	Platība, lielums
1.1.	Zemes gabals ar kadastra apzīmējumu 7074 004 0286.		0,8089 ha
1.2.	Uz zemes gabala atrodas viesnīcas ēka ar apbūvēto laukumu 751,9 kvm. un divas palīgceltnes (kadastra apzīmējums 7074 004 0286-001, -002, -003). Grozīts <i>Žurnāls Nr. 300000273749 (19.06.2002), lēmuma datums: 01.07.2002, tiesnesis Baiba Caunite</i>		
2.1.	Grozīt ierakstu Nr. 1.2 (žurnāla Nr. 300000273749, 19.06.2002) un izteikt šādā redakcijā: Uz zemes gabala atrodas pirmskolas izglītības iestāde ar apbūves laukumu 751,9 kvm. (kadastra apzīmējums 7074 004 0286 001) un divas palīgceltnes (kadastra apzīmējums 7074 004 0286 002, -003). Pamats: 2002. gada 20. novembra akts par viesnīcas rekonstrukcijas par pirmskolas izglītības iestādi 1. kārtas darbu pieņemšanu ekspluatācijā. <i>Žurnāls Nr. 300002877061 (09.07.2010), lēmuma datums: 12.07.2010, tiesnesis Benita Meļņika</i>		
2.2.	Pēc atdalīšanas nekustamais īpašums sastāv no zemes gabala ar kadastra apzīmējumu 7074 004 0232 un divām ēkām. <i>Žurnāls Nr. 300003357893 (21.12.2012), lēmuma datums: 02.01.2013, tiesnesis Benita Meļņika</i>		0,6886 ha

I.daļa 2. iedala

Ieraksta Nr.	No nekustama īpašuma atdalītie zemes gabali, servitūti un reālnastu pārgrozījumi un dzēsumi	Kopīpašuma daļa	Platība, lielums
1.1.	Atdalīts zemes gabals ar palīgēku Meža iela 24A, Mārciena, Mārcienas pag., Madonas nov., kadastra apzīmējums: 7074 004 0233. Tiem atvērta jauns zemesgrāmatas nodaļējums Nr. 100000515016.		0,1203 ha
1.2.	Pamats: 2012. gada 5. decembra nostiprinājuma lūgums nekustamā īpašuma atdalīšanai. <i>Žurnāls Nr. 300003357893 (21.12.2012), lēmuma datums: 02.01.2013, tiesnesis Benita Meļņika</i>		

II.daļa 1. iedala

Ieraksta Nr.	Īpašnieks, personas/nodokļu maksātāja kods, tiesību pamats	Domājamā daļa	Summa, par kādu iegūts īpašums(Ls)
1.1.	Īpašnieks: Mārcienas pagasta pašvaldība, nodokļu maksātāja kods 90000054695. Aizstāts	1	
1.2.	Pamats: 2002. gadā 12. jūnija Mārcienas pagasta padomes uzziņa par nekustamu īpašumu Nr.1-10/308, 2002. gada 12. jūnija akts par ēku pieņemšanu ekspluatācijā, 2002. gada 28. maija Mārcienas pagasta padomes izziņa Nr.1-10/274, 2002. gada 22. maija		

II.dala 1. iedala		
Īpašnieks, personas/nodokļu maksātāja kods, tiesību pamats	Domājamā daļa	Summa, par kādu iegūts īpašums(Ls)
zvērīnāta revidenta A.Kursītes apliecinājums.		
1.3. Īpašuma tiesība nostiprināta uz zemi un ēkām.		
Žurnāls Nr. 30000273749 (19.06.2002), lēmuma datums: 01.07.2002, tiesnesis Baiba Caunīte		
2.1. Grozīt ierakstu Nr. 1.1 (žurnāla Nr. 30000273749, 19.06.2002) un izteikt šādā redakcijā:	1	
Īpašnieks: Madonas novada pašvaldība, nodokļu maksātāja kods 90000054572.		
Pamats: Administratīvo teritoriju un apdzīvoto vietu likuma Pārejas noteikumu 13. punkts.		
Žurnāls Nr. 300002877057 (09.07.2010), lēmuma datums: 12.07.2010, tiesnesis Benita Meļņika		

III.dala 1. iedala		
Ieraksta Nr.	Lietu tiesības, kas apgrūtina nekustamu īpašumu	Platība, lielums
1.1.	Atzīme - 0.4kV elektrisko tīklu gaisvadu līnijas 4 m aizsargjosla. Pamats: 2002. gada 12. jūnija Mārcienas pagasta padomes uzziņa par nekustamu īpašumu Nr.1-10/308.	0,0347 ha
Žurnāls Nr. 30000273749 (19.06.2002), lēmuma datums: 01.07.2002, tiesnesis Baiba Caunīte		
2.1.	Atzīme - aizsargjoslas teritorija ap elektrisko tīklu kabeļu līniju.	
2.2.	Atzīme - aizsargjoslas teritorija gar pazemes elektronisko sakaru tīklu līnijām un kabeļu kanalizāciju.	
2.3.	Atzīme - aizsargjoslas teritorija gar ūdensvadu, kas atrodas dziļāk par 2 m.	
2.4.	Atzīme - aizsargjoslas teritorija gar kanalizācijas spiedvadu, kas atrodas dziļāk par 2 m.	
2.5.	Atzīme - aizsargjoslas (aizsardzības zonas) teritorija ap kultūras pieminekli laukos.	
2.6.	Pamats atzīmēm : 2012. gada 5. decembra nostiprinājuma lūgums nekustamā īpašuma atdalīšanai, 2011.gada 29. novembra Madonas novada pašvaldības domes sēdes protokols Nr.21#39.	
Žurnāls Nr. 300003357893 (21.12.2012), lēmuma datums: 02.01.2013, tiesnesis Benita Meļņika		

Kancelejas nodeva Ls 35,00 samaksāta

Žurnāla Nr. 300003357893, datums 21.12.2012, lēmuma datums: 02.01.2013.

Tiesnesis:

Zemesgrāmatu apliecība satur nodalījuma spēkā esošos ierakstus un atzīmes



Benita Meļņika

**BŪVES
TEHNISKĀS INVENTARIZĀCIJAS LIETA**

Numurs: 70740040286001-01

Lapu skaits: _____

BŪVES KADASTRA APZĪMĒJUMS

70740040286001

Pirmsskolas izglītības iestāde

(Būves nosaukums)

ADRESE: Madonas rajons
Mārcienas pagasts
Meža iela 24
Pasta indekss 4852

Tehniskās inventarizācijas darbu izpildītāji: Antonija Ieviņa

Izpildes datums: 04/11/2002

Tehniskās inventarizācijas darbu pārbaudītājs: Viola Birzniece

Pārbaudes datums: 04/11/2002



LR VZD reģionālās nodaļas vadītājs *J. Birzniece*

Z.V.

V. Birzniece

(Vārds, Uzvārds)

J. Birzniece

(paraksts)

Datums: 2002. gada "06."



INFORMĀCIJA PAR PASŪTĪJUMU

1. Tehniskās inventarizācijas lietas numurs: 70740040286001-01
2. Būves nosaukums: Pirmsskolas izglītības iestāde
3. Būves kadastra apzīmējums: 70740040286001
4. Būves adrese: Madonas rajons, Mārcienas pagasts, Meža iela 24, Pasta indekss 4852
5. Pēdējās apsekošanas datums: 27/04/2002
6. Tehniskās inventarizācijas pasūtītāji: Mārcienas pagasta pašvaldība
7. Pasūtījuma pieņemšanas datums: 04/11/2002
8. Tehniskās inventarizācijas darbu izpildītā: Antonija Ieviņa
9. Izpildes datums: 04/11/2002
10. Tehniskās inventarizācijas darbu pārbaudītājs: Viola Birzniece
11. Pārbaudes datums: 04/11/2002
12. Iesniegtie dokumenti:
 - Pasūtījuma pieteikums
 - Nr. 4149 04/11/2002 Pasūtījuma pieteikums
 - Zemesgrāmatu akts vai zemesgrāmatu nodaļas izziņa par īpašumiem, īpašuma tiesības uz k
ir nostiprinātas zemesgrāmatā
 - Nr. - 06/09/1994 Zemesgrāmatu nodaļa
13. Tehniskās inventarizācijas veids: Būves pilna atkārtotā tehniskā inventarizācija
14. Pasūtījuma izpildes termiņš (d.d.): 22
15. Pasūtījuma pieņēmējs:

INFORMĀCIJA PAR BŪVI

1. Būves lietošanas veids: 1263 Skolas, universitātes un zinātniskās pētniecības ēkas
2. Būves kapitalitātes grupa: I grupa
3. Būves ārsienu materiāls: 01 Ķieģeļu mūris
4. Būves stāvu skaits:
- 4.1. Virszemes: 3
 - 4.2. Pazemes: 0
5. Eksploatācijas uzsākšanas gads: 2002
6. Eksploatācijā pieņemšanas gads:
7. Būves konstruktīvā elementa apraksts:
- 7.1. Būves pamati Dzelzsbetons/betons
 - 7.2. Būves ār sienas Ķieģeļu mūris
 - 7.3. Būves pārsegumi Dzelzsbetons/betons
 - 7.4. Būves jumts Azbestcementsa loksnes
8. Būves fiziskais nolietojums (%): 35
9. Būves apbūves laukums (kv.m.): 751.9
10. Būvtilpums (kub.m.): 6940
11. Būves kopējā platība (kv.m.): 1700.1
12. Būves lietderīgā platība (kv.m.): 1700.1
- 12.1. Dzīvokļu platība (kv.m.): 0
 - 12.2. Nedzīvojamo telpu platība (kv.m.): 1700.1
13. Telpu grupu skaits būvē: 3
14. Dzīvokļu skaits būvē: 0
15. Labiekārtojums:
- 15. 1. Centrālā apkure
 - 15. 4. Elektroapgāde
 - 15. 5. Aukstā ūdens apgāde
 - 15. 6. Karstā ūdens apgāde
 - 15. 8. Kanalizācija
 - 15. 9. Tualetes telpa 9
 - 15. 10. Vannas (dušas) telpa 4
16. Patvaļīgās būvniecības pazīmes: - Nav

BŪVES EKSPLIKĀCIJA

Būves kopējā platība (kv.m.) 1700.1

Būves lietderīgā platība (kv.m.): 1700.1

Dzīvokļu kopējā platība (kv.m.): 0

Dzīvokļu platība (kv.m.): 0

Dzīvojamā platība (kv.m.): 0

Dzīvokļu paligtelpu platība (kv.m.) 0

Dzīvokļu ārtelpu platība (kv.m.) 0

Nedzīvojamo telpu platība (kv.m.): 1700.1

Nedzīvojamo iekštelpu platība (kv.m.) 1700.1

Nedzīvojamo ārtelpu platība (kv.m.) 0

Būves koplietošanas paligtelpu platība (kv.m.) 0

Koplietošanas iekštelpu platība (kv.m.) 0

Koplietošanas ārtelpu platība (kv.m.) 0

Telpu grupas numurs: 001

Telpu grupas adreses numurs:

Telpu grupas izmantošanas veids: 1211 Viesnīcas telpu grupa

Telpu grupas platību eksplikācija:

Nedzīvojamo telpu platība (kv.m.): 229.2

Nedzīvojamo iekštelpu platība (kv.m.): 229.2

Nedzīvojamo ārtelpu platība (kv.m.): 0

Telpu grupas telpu eksplikācija:

Stāvs	Telpas numurs	Telpas nosaukums	Telpas veids	Telpas platība (kv.m.)	Telpas augstums (m)	Patvaļīgās būvniecības pazīme
1	1	Vējtveris	Nedzīvojamā iekštelpa	14.9	3	
1	2	Telpa	Nedzīvojamā iekštelpa	9.6	3	
1	3	Telpa	Nedzīvojamā iekštelpa	7.8	3	
1	4	Telpa	Nedzīvojamā iekštelpa	9.4	3	
1	5	Zāle	Nedzīvojamā iekštelpa	78.5	3	
1	6	Telpa	Nedzīvojamā iekštelpa	2.2	3	
1	7	Telpa	Nedzīvojamā iekštelpa	4.8	3	
1	8	Telpa	Nedzīvojamā iekštelpa	4	3	
1	9	Telpa	Nedzīvojamā iekštelpa	5	3	
1	10	Telpa	Nedzīvojamā iekštelpa	4.5	3	
1	11	Koridors	Nedzīvojamā iekštelpa	16.9	3	
1	12	Vējtveris	Nedzīvojamā iekštelpa	1.2	3	
1	13	Telpa	Nedzīvojamā iekštelpa	4.6	3	

1	14	Palīgtelpa	Nedzīvojamā iekštelpa	7.3	3	
1	15	Palīgtelpa	Nedzīvojamā iekštelpa	.7	3	
1	16	Tualete	Nedzīvojamā iekštelpa	1.4	3	
1	17	Telpa	Nedzīvojamā iekštelpa	1.4	3	
1	18	Telpa	Nedzīvojamā iekštelpa	13	3	
1	19	Telpa	Nedzīvojamā iekštelpa	24.6	3	
1	20	Telpa	Nedzīvojamā iekštelpa	3	3	
1	21	Koridors	Nedzīvojamā iekštelpa	14.4	3	

Telpu grupas numurs: 002

Telpu grupas adreses numurs:

Telpu grupas izmantošanas veids: 1211 Viesnīcas telpu grupa

Telpu grupas platību eksplikācija:

Nedzīvojamo telpu platība (kv.m.): 892.2

Nedzīvojamo iekštelpu platība (kv.m.): 892.2

Nedzīvojamo ārtelpu platība (kv.m.): 0

Telpu grupas telpu eksplikācija:

Stāvs	Telpas numurs	Telpas nosaukums	Telpas veids	Telpas platība (kv.m.)	Telpas augstums (m)	Patvaļīgās būvniecības pazīme
1	1	Vējtveris	Nedzīvojamā iekštelpa	2.8	3	
1	2	Kāpņu telpa	Nedzīvojamā iekštelpa	12.5	3	
1	3	Koridors	Nedzīvojamā iekštelpa	27.7	2.5	
1	4	Telpa	Nedzīvojamā iekštelpa	5.4	2.5	
1	5	Telpa	Nedzīvojamā iekštelpa	4.5	2.5	
1	6	Telpa	Nedzīvojamā iekštelpa	5.7	2.5	
1	7	Telpa	Nedzīvojamā iekštelpa	15.5	2.5	
1	8	Tualete	Nedzīvojamā iekštelpa	5.8	2.5	
1	9	Tualete	Nedzīvojamā iekštelpa	1.5	2.5	
1	10	Tualete	Nedzīvojamā iekštelpa	1.5	2.5	
1	11	Dušas telpa	Nedzīvojamā iekštelpa	5.5	2.5	
1	12	Koridors	Nedzīvojamā iekštelpa	35.8	2.5	
1	13	Kāpņu telpa	Nedzīvojamā iekštelpa	12.5	3	
1	14	Vējtveris	Nedzīvojamā iekštelpa	2.8	3	
1	15	Telpa	Nedzīvojamā iekštelpa	76	3	
1	16	Vējtveris	Nedzīvojamā iekštelpa	2.2	3	
1	17	Telpa	Nedzīvojamā iekštelpa	18.8	3	
1	18	Telpa	Nedzīvojamā iekštelpa	59.4	3	
1	19	Telpa	Nedzīvojamā iekštelpa	15.7	3	
2	20	Telpa	Nedzīvojamā iekštelpa	95	3	
2	21	Tualete	Nedzīvojamā iekštelpa	4.8	3	
2	22	Telpa	Nedzīvojamā iekštelpa	11.7	3	
2	23	Telpa	Nedzīvojamā iekštelpa	43	3	

2	24	Telpa	Nedzīvojamā iekštelpa	18.6	3	
2	25	Telpa	Nedzīvojamā iekštelpa	18.6	3	
2	26	Tualete	Nedzīvojamā iekštelpa	9.6	3	
2	27	Dušas telpa	Nedzīvojamā iekštelpa	8	3	
2	28	Dušas telpa	Nedzīvojamā iekštelpa	8.8	3	
2	29	Tualete	Nedzīvojamā iekštelpa	10.5	3	
2	30	Telpa	Nedzīvojamā iekštelpa	18.6	3	
2	31	Telpa	Nedzīvojamā iekštelpa	18.6	3	
2	32	Telpa	Nedzīvojamā iekštelpa	18.6	3	
2	33	Telpa	Nedzīvojamā iekštelpa	18.6	3	
2	34	Telpa	Nedzīvojamā iekštelpa	15.5	3	
2	35	Telpa	Nedzīvojamā iekštelpa	44.7	3	
2	36	Telpa	Nedzīvojamā iekštelpa	15	3	
2	37	Telpa	Nedzīvojamā iekštelpa	15.5	3	
2	38	Telpa	Nedzīvojamā iekštelpa	15.7	3	
2	39	Telpa	Nedzīvojamā iekštelpa	28.9	3	
2	40	Tualete	Nedzīvojamā iekštelpa	11.5	3	
2	41	Palīgtelpa	Nedzīvojamā iekštelpa	4.1	3	
2	42	Telpa	Nedzīvojamā iekštelpa	18.6	3	
2	43	Tualete	Nedzīvojamā iekštelpa	2.4	3	
2	44	Tualete	Nedzīvojamā iekštelpa	3.6	3	
2	45	Palīgtelpa	Nedzīvojamā iekštelpa	4.1	3	
2	46	Tualete	Nedzīvojamā iekštelpa	15.8	3	
2	47	Telpa	Nedzīvojamā iekštelpa	36.1	3	
2	48	Telpa	Nedzīvojamā iekštelpa	14.7	3	
2	49	Kāpņu telpa	Nedzīvojamā iekštelpa	15.7	3	
2	50	Kāpņu telpa	Nedzīvojamā iekštelpa	15.7	3	

Telpu grupas numurs: 003

Telpu grupas adreses numurs:

Telpu grupas izmantošanas veids: 1211 Viesnīcas telpu grupa

Telpu grupas platību eksplikācija:

Nedzīvojamo telpu platība (kv.m.): 578.7

Nedzīvojamo iekštelpu platība (kv.m.): 578.7

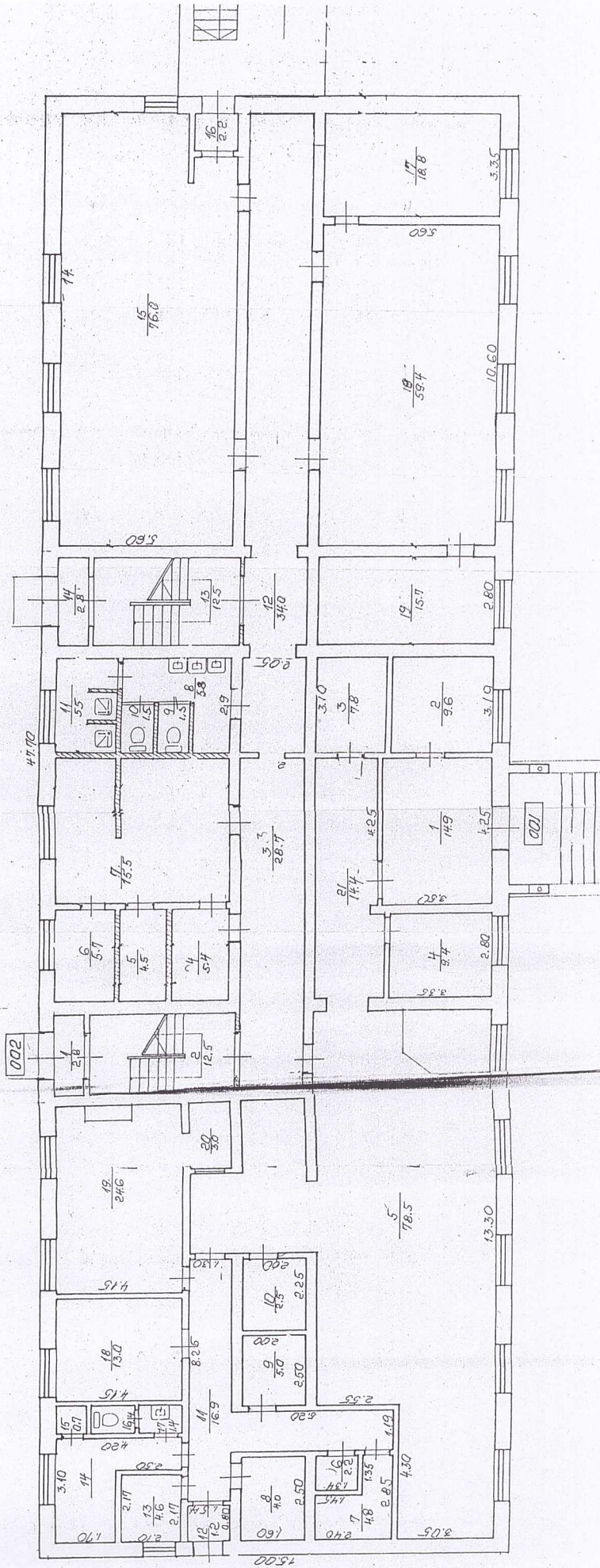
Nedzīvojamo ārtelpu platība (kv.m.): 0

Telpu grupas telpu eksplikācija:

Stāvs	Telpas numurs	Telpas nosaukums	Telpas veids	Telpas platība (kv.m.)	Telpas augstums (m)	Patvaļīgās būvniecības pazīme
3	1	Kāpņu telpa	Nedzīvojamā iekštelpa	15.7	3.1	
3	2	Koridors	Nedzīvojamā iekštelpa	116.8	3.1	
3	3	Telpa	Nedzīvojamā iekštelpa	19.6	3.1	
3	4	Telpa	Nedzīvojamā iekštelpa	21.8	3.1	

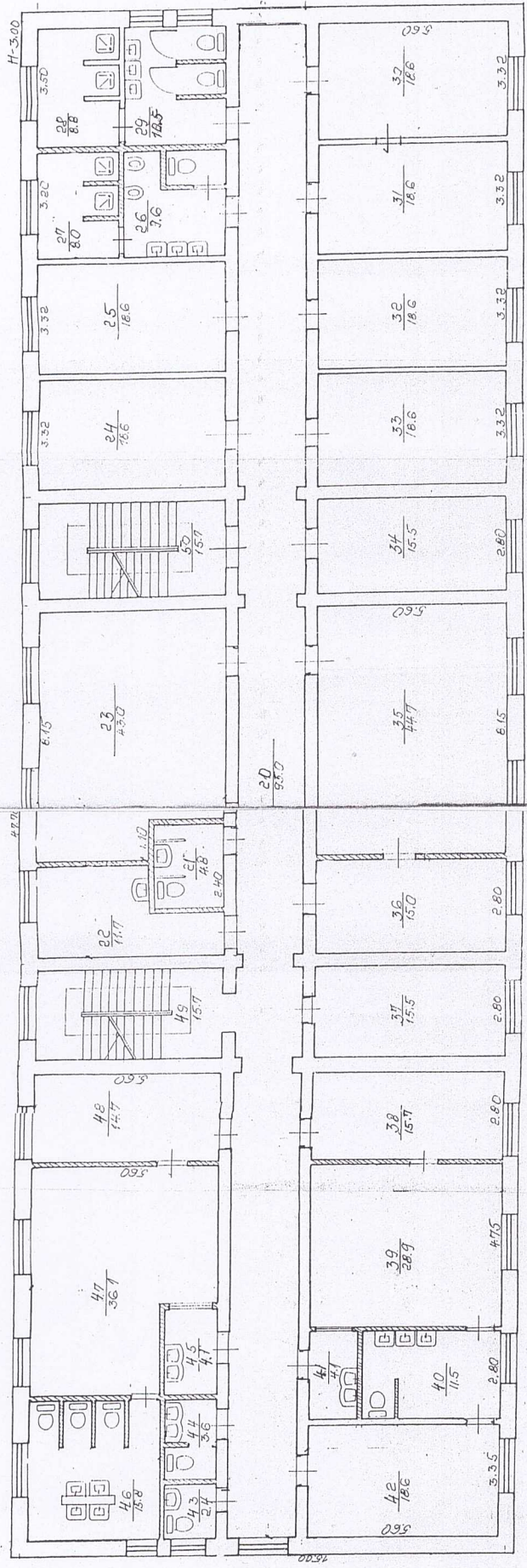
3	5	Telpa	Nedzīvojamā iekštelpa	19.6	3.1	
3	6	Kāpņu telpa	Nedzīvojamā iekštelpa	15.7	3.1	
3	7	Telpa	Nedzīvojamā iekštelpa	18.8	3.1	
3	8	Telpa	Nedzīvojamā iekštelpa	19.6	3.1	
3	9	Palīgtelpa	Nedzīvojamā iekštelpa	4.8	3.1	
3	10	Palīgtelpa	Nedzīvojamā iekštelpa	9.5	3.1	
3	11	Palīgtelpa	Nedzīvojamā iekštelpa	3.2	3.1	
3	12	Palīgtelpa	Nedzīvojamā iekštelpa	1.8	3.1	
3	13	Palīgtelpa	Nedzīvojamā iekštelpa	9.5	3.1	
3	14	Palīgtelpa	Nedzīvojamā iekštelpa	6	3.1	
3	15	Telpa	Nedzīvojamā iekštelpa	18.5	3.1	
3	16	Telpa	Nedzīvojamā iekštelpa	18.5	3.1	
3	17	Telpa	Nedzīvojamā iekštelpa	19.6	3.1	
3	18	Telpa	Nedzīvojamā iekštelpa	18.8	3.1	
3	19	Telpa	Nedzīvojamā iekštelpa	15.7	3.1	
3	20	Telpa	Nedzīvojamā iekštelpa	19.6	3.1	
3	21	Telpa	Nedzīvojamā iekštelpa	19.6	3.1	
3	22	Telpa	Nedzīvojamā iekštelpa	15.7	3.1	
3	23	Telpa	Nedzīvojamā iekštelpa	18.8	3.1	
3	24	Telpa	Nedzīvojamā iekštelpa	19.6	3.1	
3	25	Telpa	Nedzīvojamā iekštelpa	19.6	3.1	
3	26	Telpa	Nedzīvojamā iekštelpa	18.5	3.1	
3	27	Palīgtelpa	Nedzīvojamā iekštelpa	5.9	3.1	
3	28	Palīgtelpa	Nedzīvojamā iekštelpa	2	3.1	
3	29	Priekštelpa	Nedzīvojamā iekštelpa	4.1	3.1	
3	30	Palīgtelpa	Nedzīvojamā iekštelpa	9.5	3.1	
3	31	Telpa	Nedzīvojamā iekštelpa	4	3.1	
3	32	Telpa	Nedzīvojamā iekštelpa	9.9	3.1	
3	33	Telpa	Nedzīvojamā iekštelpa	19.6	3.1	
3	34	Telpa	Nedzīvojamā iekštelpa	18.8	3.1	

Būves I. stāva plāna shēma



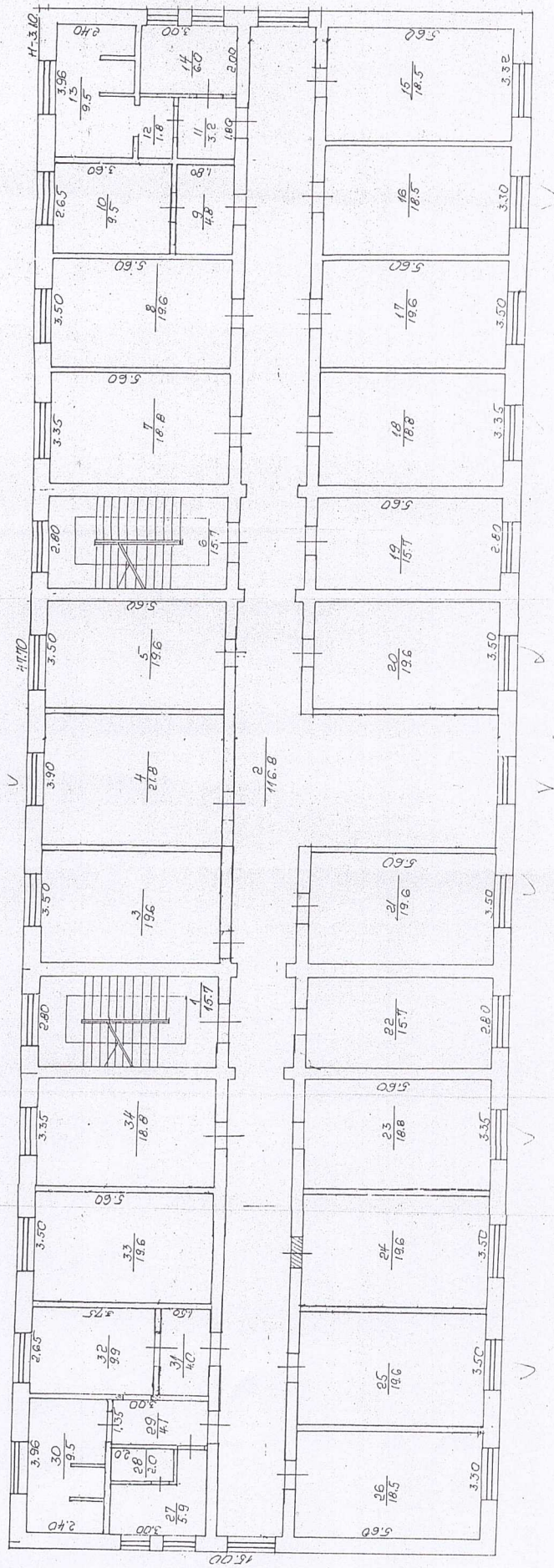
Būves kadastra nr.: T014-004-0286-001

Būves 2. stāva plāna shēma



Būves kadastra apr. : T074-004-0286-001

Būves 3. stāva plāna shēma



Būves kad. aprz.: 7074-004-0286 - 001