

LR VZD VIDUSDAUGAVAS REĢIONĀLĀ NODAĻA

BŪVES
TEHNISKĀS INVENTARIZĀCIJAS LIETA

Numurs: 70620110320001-02

Lapu skaits: 7

BŪVES KADAŠTRA APZĪMĒJUMS

70620110320001

kultūras nams
(Būves nosaukums)

ADRESE: Madonas raj.
Kalsnavas pag.
Jaunkalsnava
Vesetas iela 8
Pasta indekss 4860

Atzīme par atsavināšanas aizliegumu vai apgrūtinājumu

(Pamatojums)

(Vārds, Uzvārds)

(Paraksts)

Tehniskās inventarizācijas izpildītāji:

Izpildes datums: 16.06.2004

Antonija Ieviņa

(Paraksts)

Tehniskās inventarizācijas darba pārbaudītājs:

Pārbaudes datums: 16.06.2004

Viola Birzniece

(Paraksts)

Reģionālās nodaļas vadītājs (pilnvarotā persona)

V. Birzniece

(Vārds, Uzvārds)

(Paraksts)

Z.V.

Datums: 2004. gada "30." 06.

Atzīme par reģistrāciju NĪVKR

30.06.2004

Z.V.

INFORMĀCIJA PAR PASŪTĪJUMU

Tehniskās inventarizācijas veids: Būves pilna atkārtotā tehniskā inventarizācija

Tehniskās inventarizācijas pasūtītāji: Kalsnavas pagasta pašvaldība

Iesniegtie dokumenti:

Nr. 15622	Pasūtījuma pieteikums 20.05.2004 Kalsnavas pagasta padome
Nr. 2	Akts par būves pieņemšanu ekspluatācijā 12.03.1991 Kalsnavas pagasta padome
Nr. 61-r	Ministru kabineta rīkojums 19.10.1993 Latvijas Republikas Ministru kabinets
Nr. -	Nodošanas- pieņemšanas akts 02.11.1993 savstarpējs

INFORMĀCIJA PAR BŪVI

Būves galvenais izmantošanas veids:	1261 Plašizklaides pasākumu ēkas	
Kapitalitātes grupa	I	
Apbūves laukums	557.8	(apbūves laukuma kv.m.)
Būvtilpums	2446	(kub.m.)
Stāvu skaits		
Virszemes:	2	
Pazemes:	0	
Telpu grupu skaits	2	
Dzīvokļu skaits	0	
Pēdējās apsekošanas datums:	18.06.2004	
Ekspluatācijas uzsākšanas gads:	1991	
Ekspluatācijā pieņemšanas gads:		
Konstruktīvo elementu apraksts:		
Pamati	Laukakmeņu mūris	
Ārsienas	Ķieģeļu mūris	
Pārsegumi	Koks	
Jumts	Azbestcimenta loksnes	
Fiziskais nolietojums (%) :	40	

Būves labiekārtojums:

Vietējā krāsns apkure

Elektroapgāde

Aukstā ūdens apgāde

Kanalizācija

Tualetes telpa

2

Patvaļīgās būvniecības pazīmes: - NAV

BŪVES EKSPLIKĀCIJA

Kopējā platība (kv.m.):	507.7
Lietderīgā platība (kv.m.):	507.7
Nedzīvojamo telpu platība (kv.m.):	507.7
Nedzīvojamo iekštelpu platība (kv.m.):	507.7

TELPU GRUPAS EKSPLIKĀCIJA

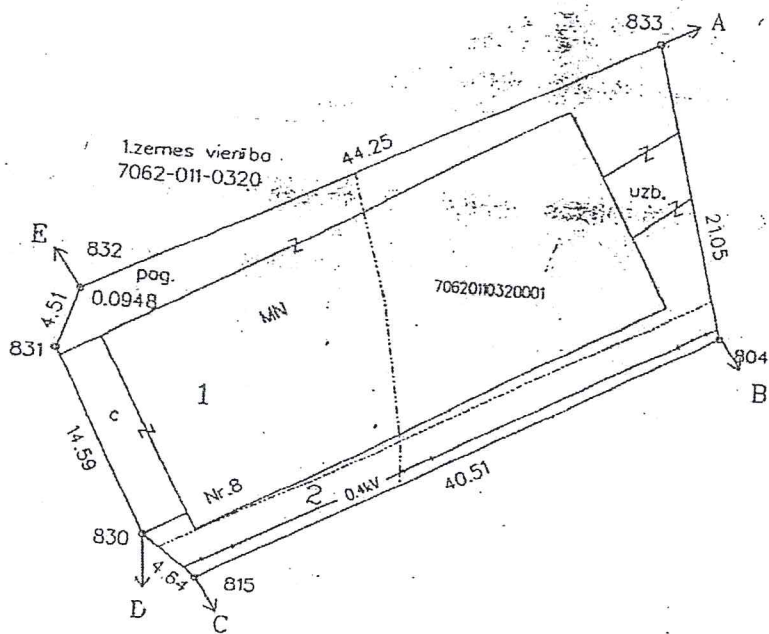
Telpu grupas Nr.	Adreses Nr.	Telpu grupas nosaukums	Telpu grupas kopējā platība (kv.m.)
001		Kultūras nams	451.2
002		Kultūras nams	56.5

Telpu grupas numurs	Adreses numurs	Telpu grupas izmantošanas veids			
001		1261	Plašizklaides pasākumu telpu grupa		
Stāvs	Telpas Nr.	Telpas nosaukums	Telpas platība (kv.m.)		Patvaļīgās būvniecības pazīmes
			Nedzīvojama iekštelpa	Nedzīvojama ārtelpa	
1	1	Vējtveris	2.9		2.70
1	2	Foajē	80.0		2.70
1	3	Palīgtelpa	2.1		2.70
1	4	Telpa	16.6		3.70
1	5	Telpa	26.9		3.70
1	6	Kāpņu telpa	4.1		3.70
1	7	Telpa	8.9		3.70
1	8	Zāle	141.4		3.70
1	9	Telpa	31.9		3.70
1	10	Telpa	39.1		3.70
1	11	Telpa	38.9		3.70
1	12	Telpa	50.7		3.70
1	13	Palīgtelpa	2.3		2.70
1	14	Tualete	2.8		2.70
1	15	Tualete	2.6		2.70
Kopā			451.2	0.0	
Nedzīvojamo telpu platība (kv.m.)					451.2

Telpu grupas numurs	Adreses numurs	Telpu grupas izmantošanas veids			
002		1261	Plašizklaides pasākumu telpu grupa		
Stāvs	Telpas Nr.	Telpas nosaukums	Telpas platība (kv.m.)		Patvaļīgās būvniecības pazīmes
			Nedzīvojama iekštelpa	Nedzīvojama ārtelpa	
2	1	Koridors	9.2		2.85
2	2	Koridors	7.2		2.85

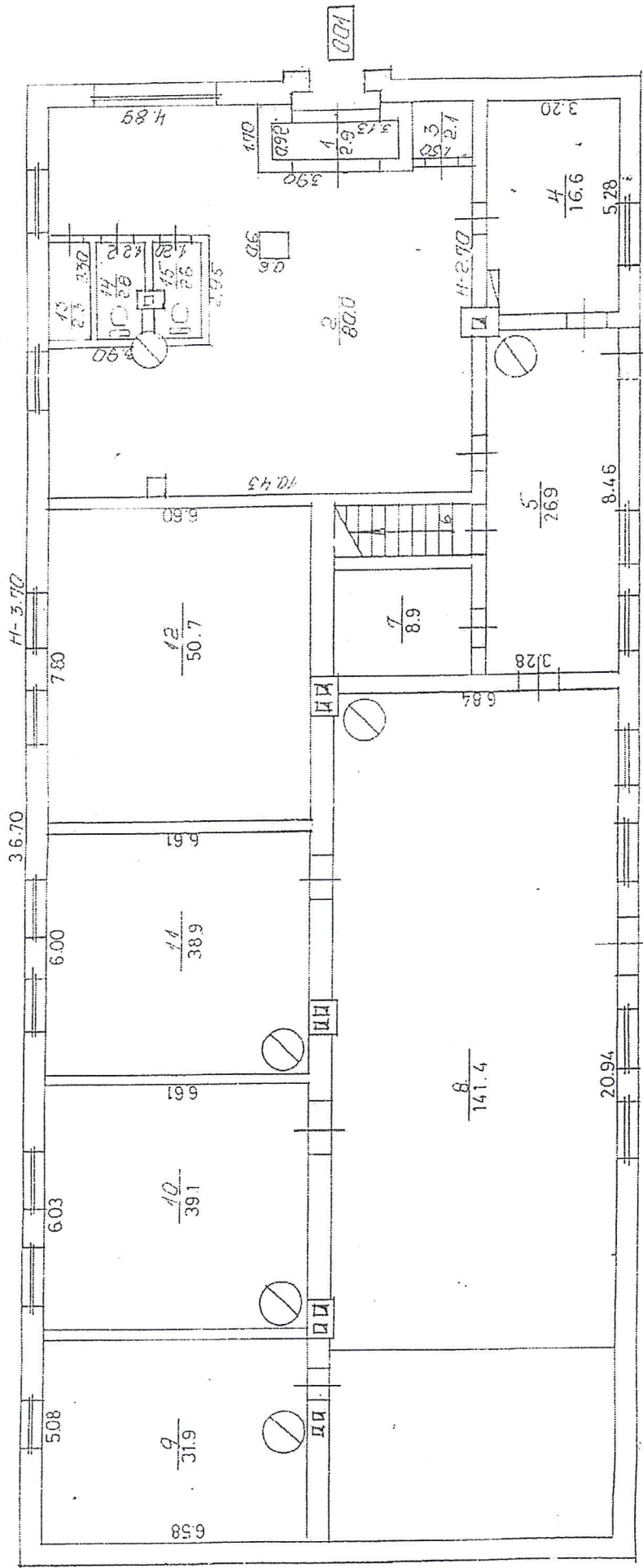
2	3	Telpa	17.2	2.85	
2	4	Telpa	13.8	2.85	
2	5	Telpa	9.1	2.85	
Kopā			56.5	0.0	
Nedzīvojamo telpu platība (kv.m.)				56.5	

APBŪVES SHĒMA



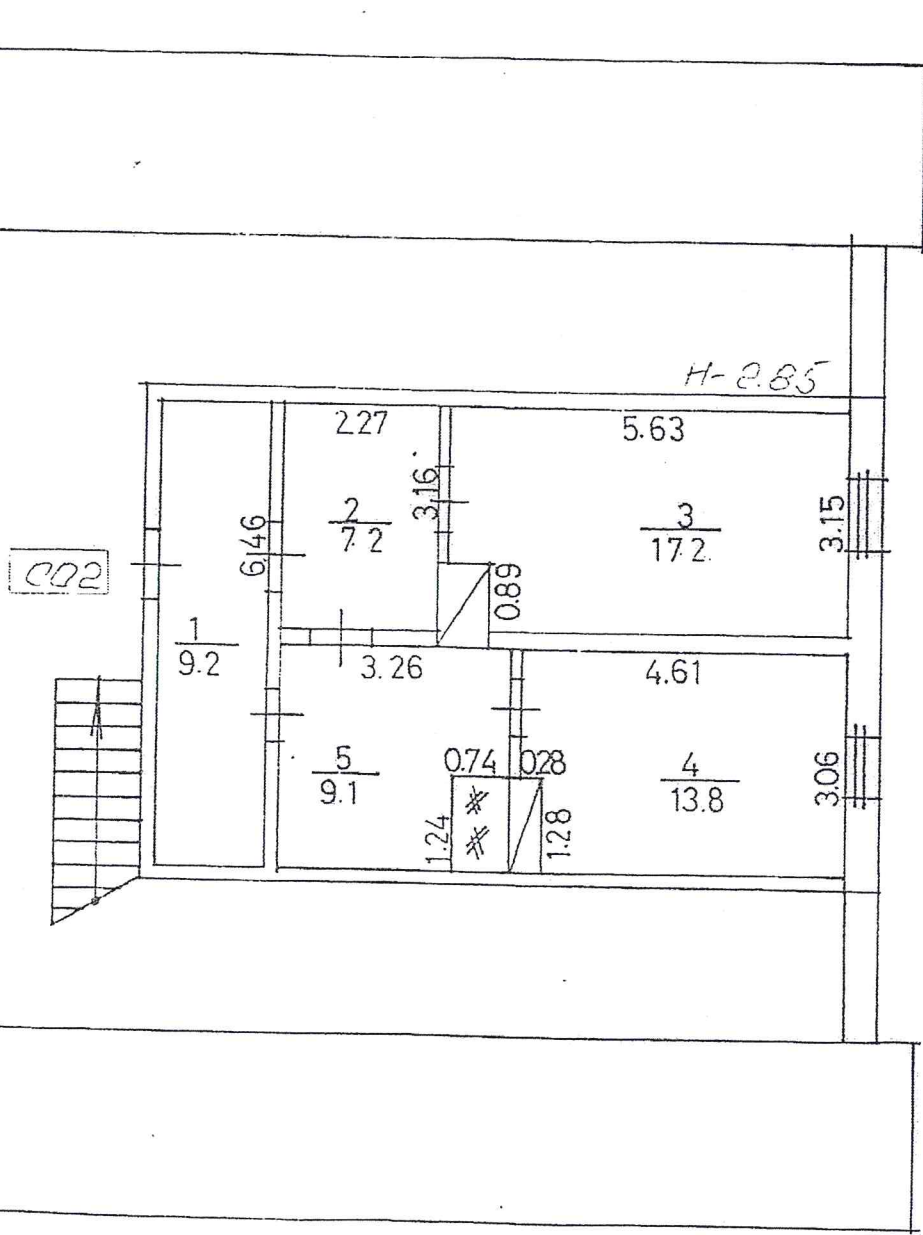
Zemes gabala kadastra numurs: 706201103200 Apsekošanas datums: 16.06.2004

BŪVES 4 STĀVA PLĀNA SHĒMA



Ēveca kadastra apzīmējums: 10021/011/0320/001

BŪVES 4. STĀVA PLĀNA SHĒMA



Būves kadastra apzīmējums: 7062 | 011 | 0320 | 001