

Projektētājs:

SIA "LITE"

Komersanta reģ. NR. 40003326470

Krūzes ielā 3, Rīga, LV-1046

Pasūtītājs:

Madonas novada pašvaldība

Reģ. NR. 90000054572

Saieta laukums 1, Madona, Madonas novads, LV – 4801

Objekts:

"Laulību ceremoniju zāles telpu aprīkojums"

Objekta adrese:

Raiņa ielā 12, Madona, Madonas novads, LV – 4801

Projekta stadija:

Dizaina projekts

Projekta vadītājs:

Vilis Pilka



paraksts

SATURS

1. Komersanta reģistrācijas apliecības kopija	3
3. Darba uzdevums.....	4-6
4. Laulību ceremoniju zāles plāns ar skatu norādēm A,B,C	7
5. Laulību ceremoniju zāles kopskats- Skats- A	8
6. Laulību ceremoniju zāles priekšplāns pietuvināts.....	9
7. Laulību ceremoniju zāles kreisā puse- Skats- B.....	10
8. Laulību ceremoniju zāles labā puse- Skats- C.....	11
9. Laulību ceremoniju zāles aizkaru audumu izmantošana pa toņiem 1), 2), 3).....	12
10. Laulību ceremoniju telpu dekoratīvā audumapietuvināts skats	13
11. Laulību ceremoniju zāles krēslu un pārvalku vizualizācija.....	14
12. Laulību ceremoniju telpu romiešu aizkaru vizualizācija	15
13. Laulību ceremoniju zāles ģērboņa vizualizācija	16
14. Laulību ceremoniju zāles centrālā galda vizualizācija	17
15. TEHNISKĀ SPECIFIKĀCIJA	18-24

KOMERCREĢISTRA IESTĀDE
LATVIJAS REPUBLIKAS UZŅĒMUMU REĢISTRŠ

KOMERSANTA REĢISTRĀCIJAS APLIECĪBA

Nosaukums:

Sabiedrība ar ierobežotu atbildību "Lite"

Veids: Sabiedrība ar ierobežotu atbildību

Vienotais reģistrācijas numurs: 40003326470

Reģistrācijas datums uzņēmumu reģistrā: 30.01.1997

Reģistrācijas datums komercreģistrā: 11.08.2004

Reģistrācijas vieta: Rīgā

Apliecības izdošanas datums: 11.08.2004

Latvijas Republikas Uzņēmumu reģistra

Valsts notārs

Štrauhmane Ivonna

Latvijas Republikas Uzņēmumu reģistrs, Pērses iela 2, Rīga, LV-1011, Latvija Tālr. 7031703, Fakss (371)
7031793, e-pasts: riga@ur.gov.lv, internets: <http://www.ur.gov.lv>

C 036426

TEHNISKĀ SPECIFIKĀCIJA AUDUMA RULLO ŽALŪZIJĀM

Nr.p.k.	Pozīcija	Izmēri
1.	Laulību ceremoniju zāles aizkari, dekoratīva nosedzoša karnīze un aizkaru stangas	1300 cm * 300 cm, 1060 cm * 300 cm, 300 cm * 300 cm, nobīde izmēriem ± 10 cm;
2.	Mazā zāle	170 cm * 170 cm, 170 cm * 170 cm, 180 cm * 280 cm, 180 cm * 280 cm, nobīde izmēriem ± 10 cm;
3.	Laulību nama vadītājas kabinets	240 cm * 200 cm, nobīde izmēriem ± 10 cm;
4.	Laulību nama kabinets	170 cm * 200 cm, 170 cm * 200 cm, nobīde izmēriem ± 10 cm;
5.	Arhīvs	170 cm * 170 cm, nobīde izmēriem ± 10 cm;

Rullo žalūziju mehānisma prasības:

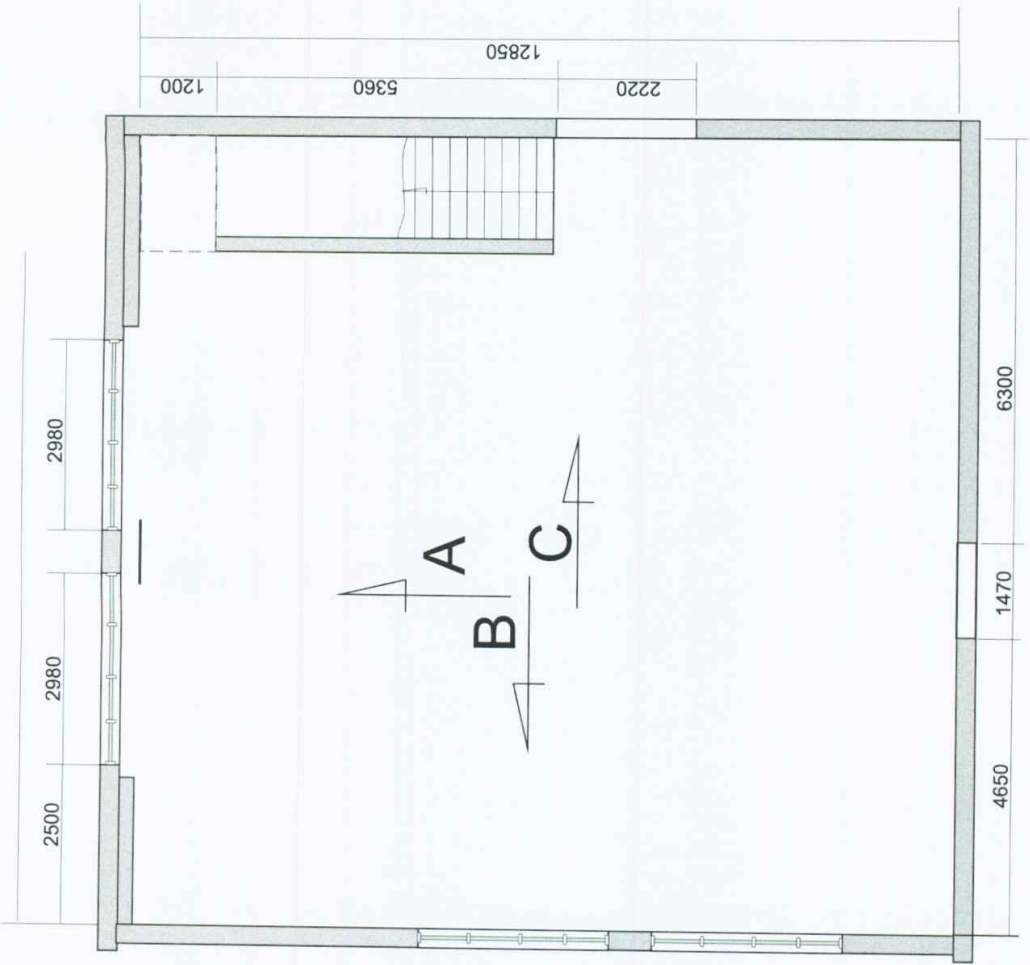
- 1) Rullo žalūzijas caurule- alumīnija ar diametru ne mazāku par 40 mm;
- 2) Kronšteini- ekstrudēta alumīnija;
- 3) Mehānisma un kronšteinu krāsas- balta, bēša, pelēka;
- 4) Vadības ķēdes krāsas un materiāls- balta (PVC), bēša (PVC), pelēka (PVC), niķelēta(metāla)
- 5) Rullo auduma apakšējā auduma mala iestrādāta atsvārā;
- 6) Žalūziju stiprinājums ārpus loga ailes, pie sienas;
- 7) Regulēšana- labajā vai kreisajā pusē;
- 8) Montāža- ārpus loga ailes, pie sienas.

Auduma prasības aizkariem:

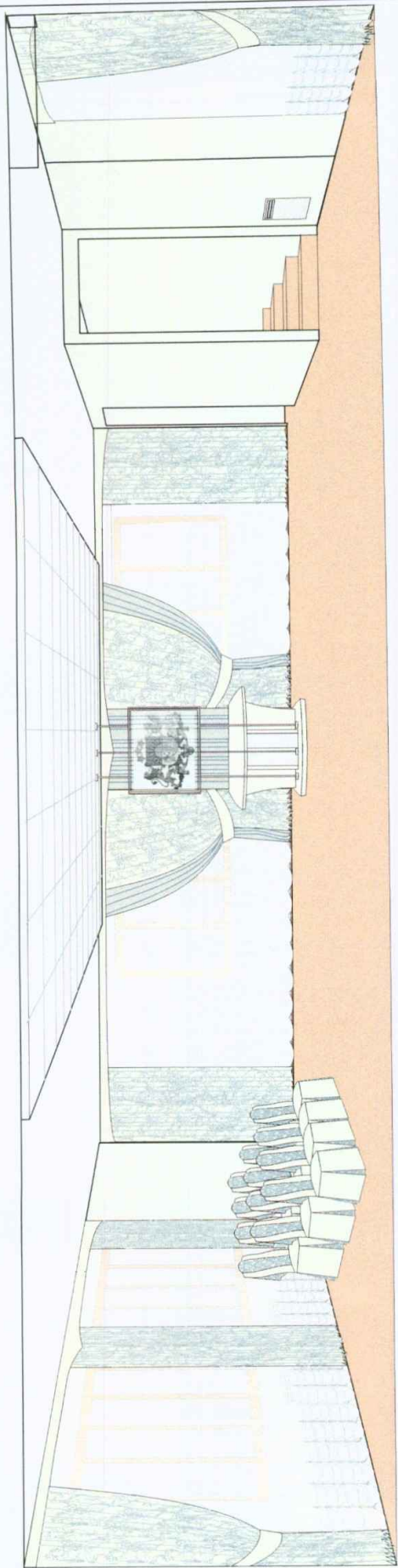
Sastāvs dekoratīvajiem audumiem	100% Zīds un 100% Kokvilna
Sastāvs dienas aizkariem, veids	100% poliesters, pusmatēta organza
Svars dekoratīvajiem audumiem	265 gr/m ² +20g/ m ² un 145 gr/m ² +20g/ m ²
Svars dekoratīvajiem audumiem	65 gr/m ² +20g/ m ²
Krāsas noturība (skala 8)	6 - 7
Zīmējums un faktūra dekoratīvajiem audumiem	Klasisks ar nelielu faktūru
Zīmējums un faktūra dienas aizkariem	Bez zīmējuma un bez faktūras
Kopšana	Saskaņā ar auduma ražotāja norādi, kas atzīmēta uz izstrādājumiem
Audumu toņi	Gaišs bēšs-saskaņot ar pasūtītāju

TEHNISKĀ SPECIFIKĀCIJA MĒBELĒM

1.	Laulību ceremoniju zāle krēsli komplektā ar pārvalkiem	Augstums: 93cm, Platums:40, Dziļums: 49 nobīde izmēriem \pm 5 cm;
2.	Laulību ceremoniju zāles galds	120 cm * 200 cm, nobīde izmēriem \pm 10 cm;
3.	Laulību ceremoniju zāles ģērbonis rūdītā stiklā	100 cm * 100 cm, nobīde izmēriem \pm 10 cm;

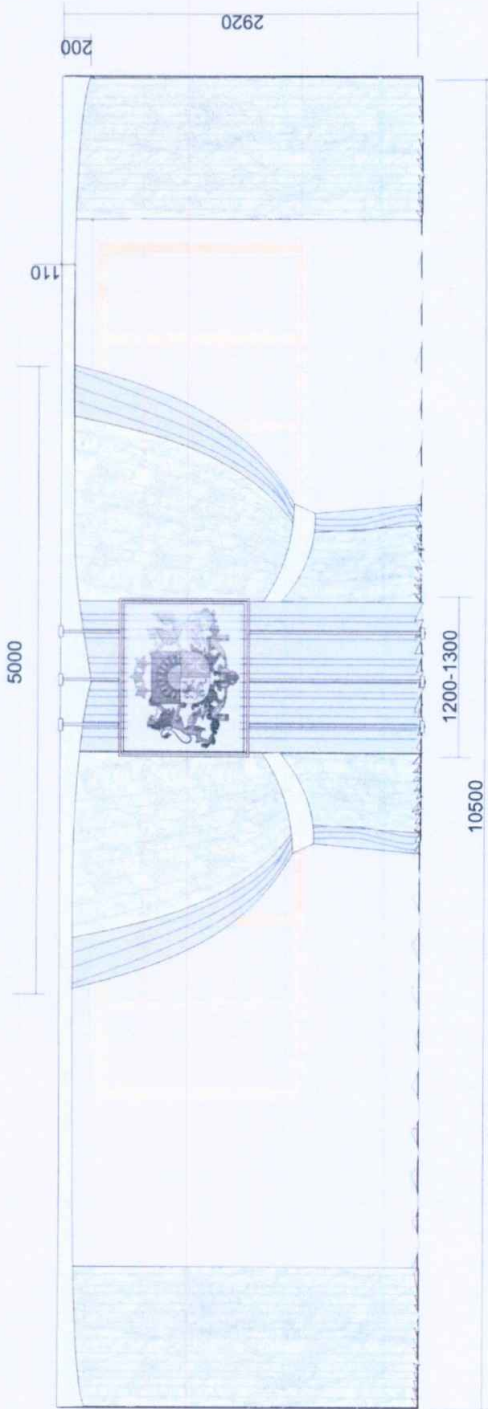


Skats-A



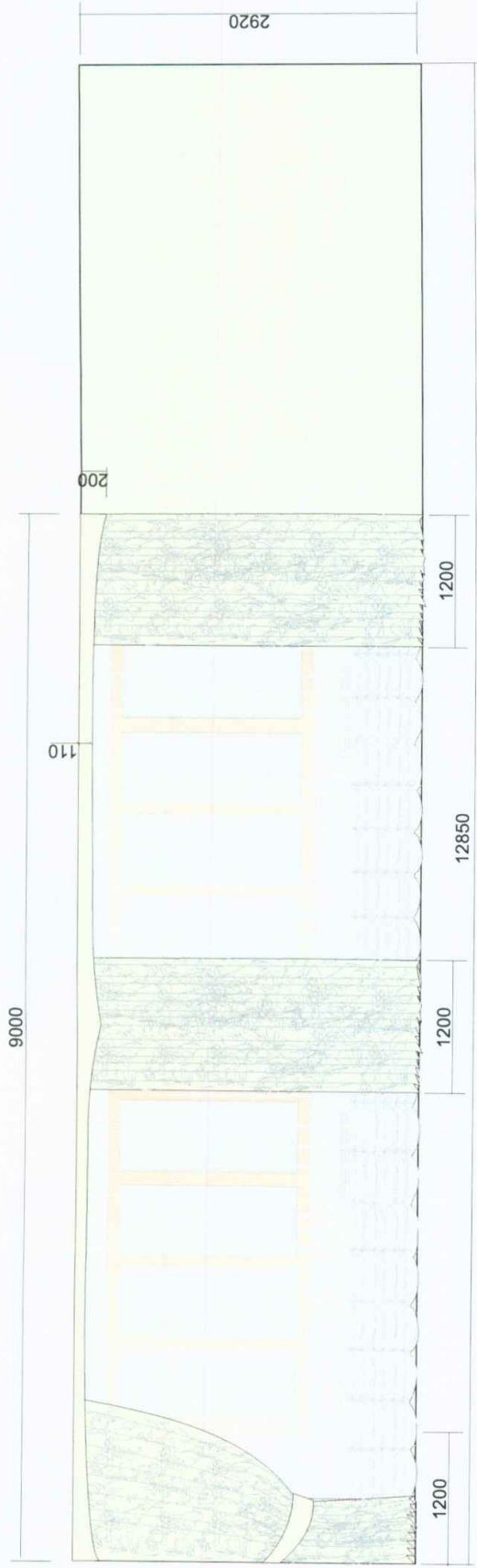
Skats-A

M 1:50

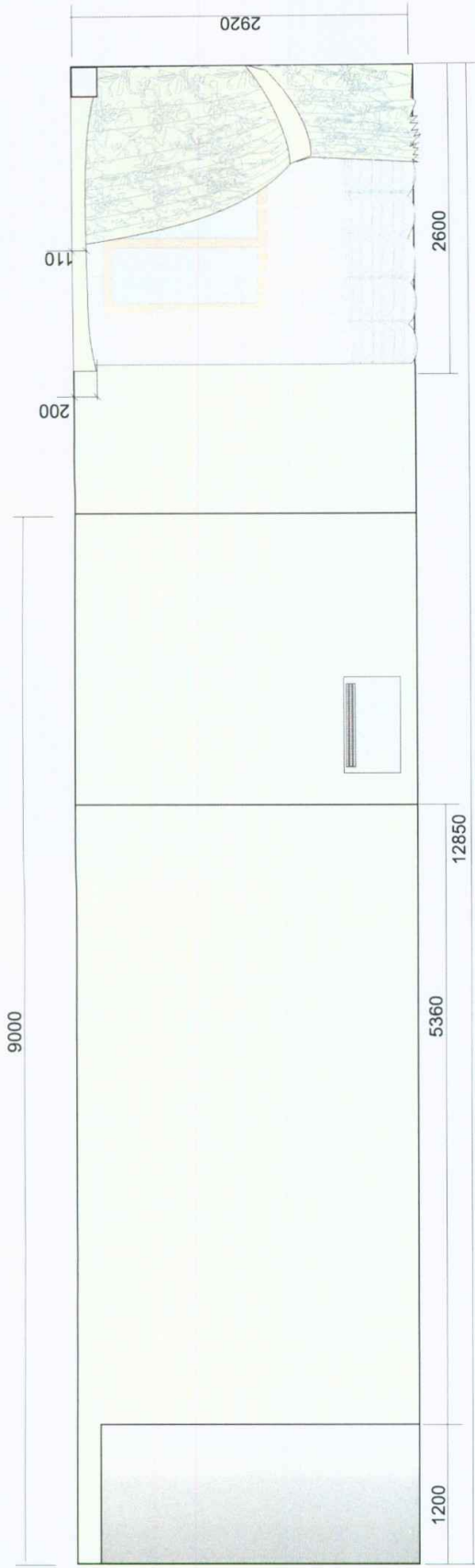


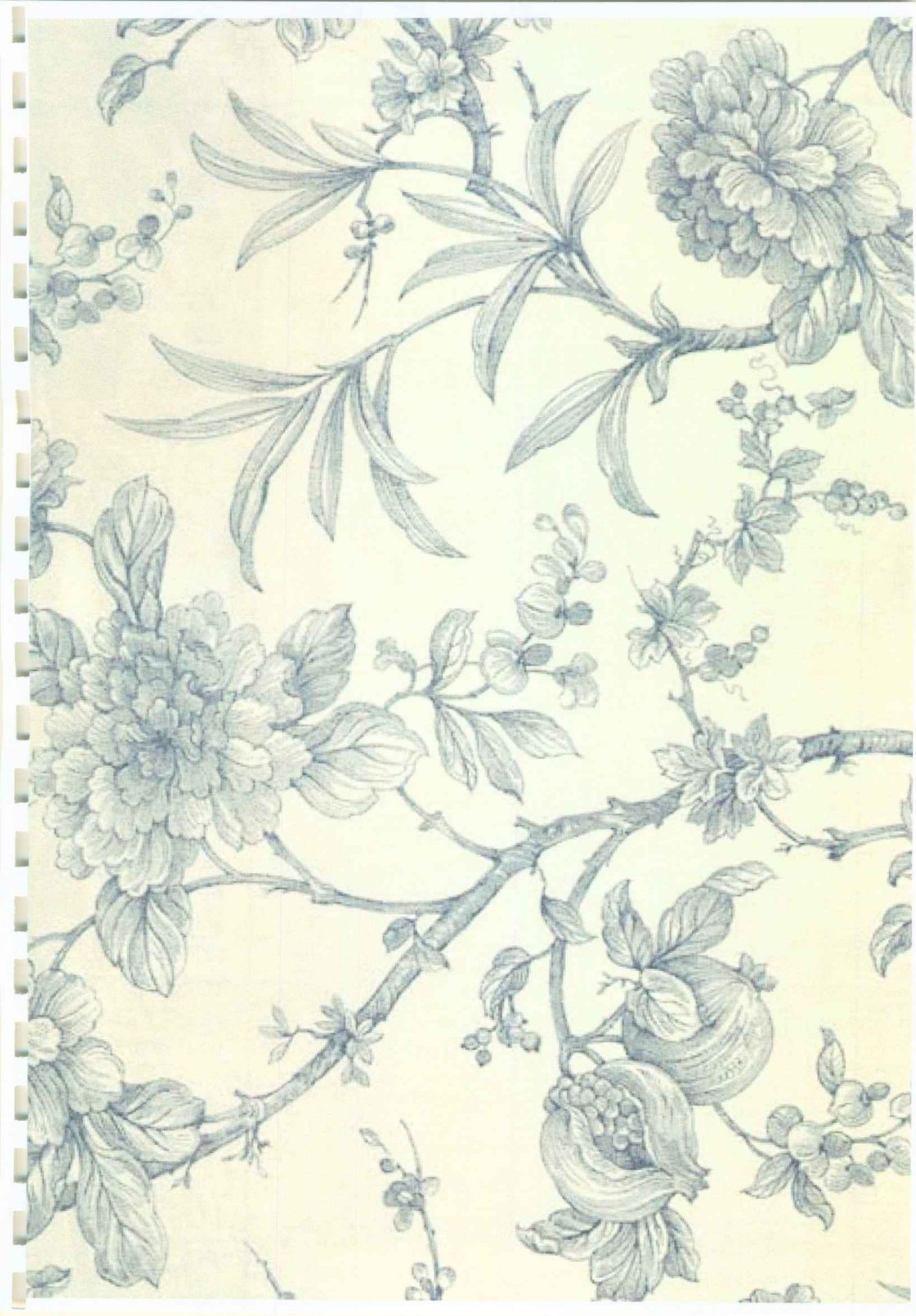
Skats-B

M 1:50

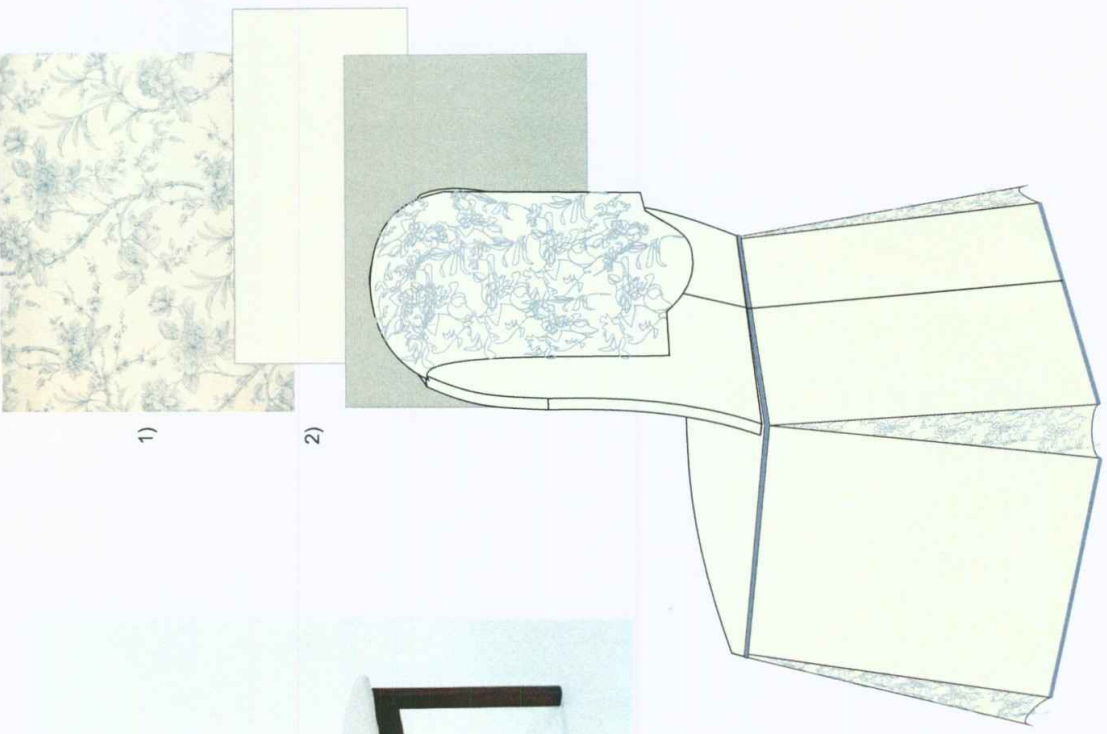
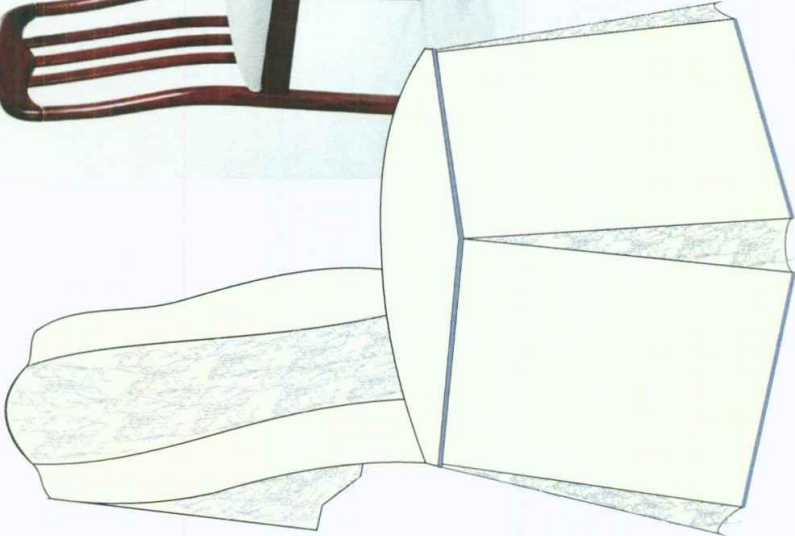
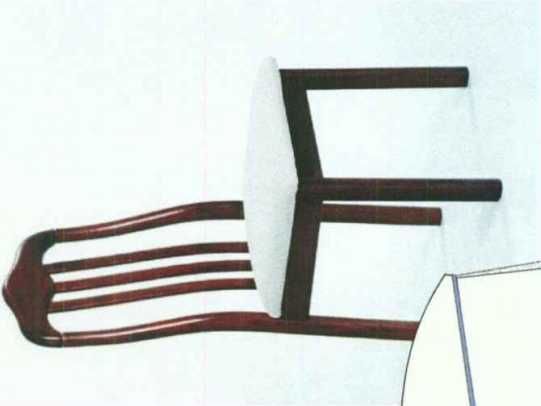


Skats-C M 1:50



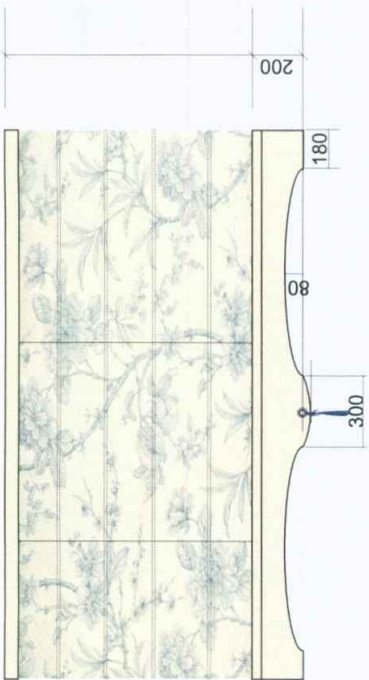


Krēsls

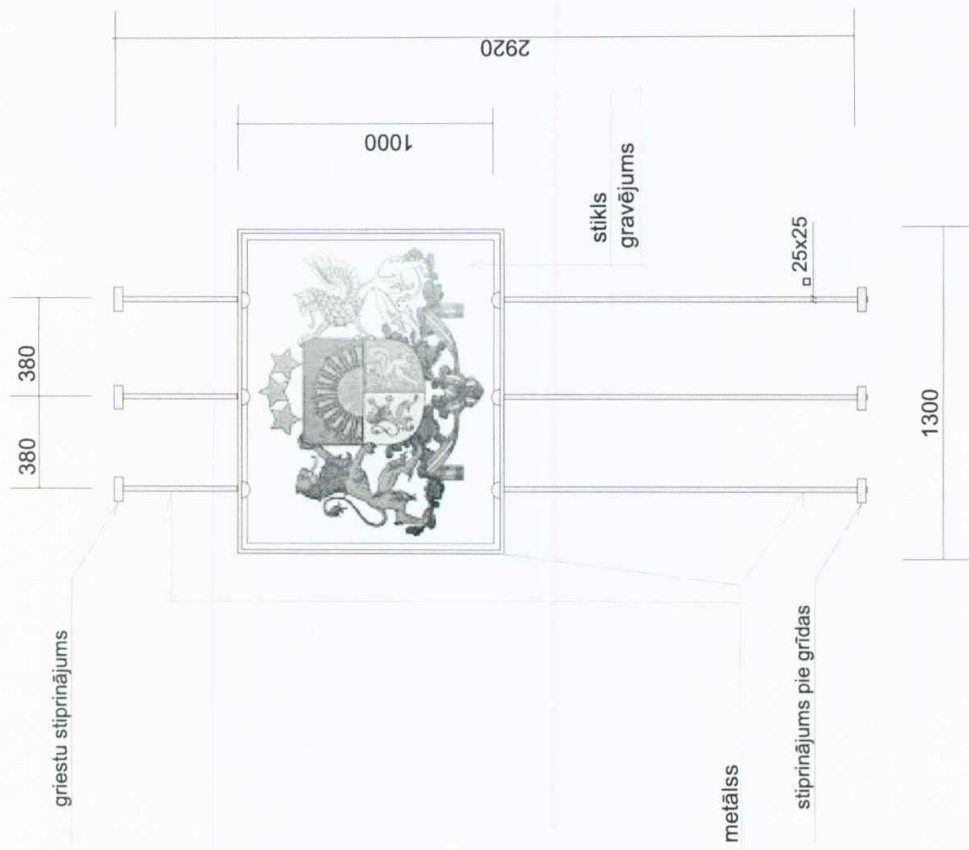


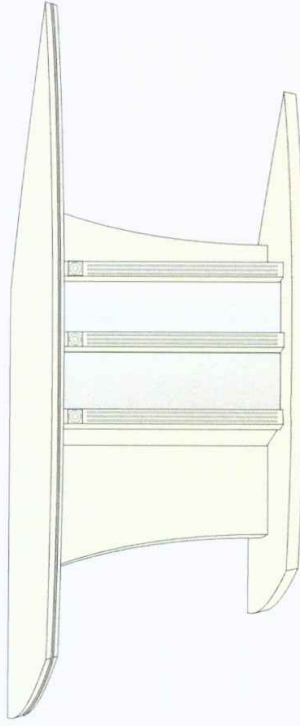
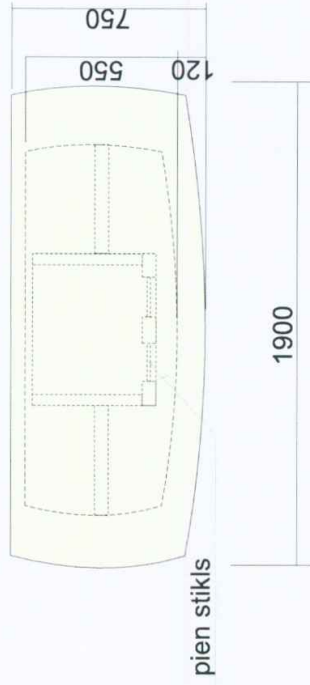
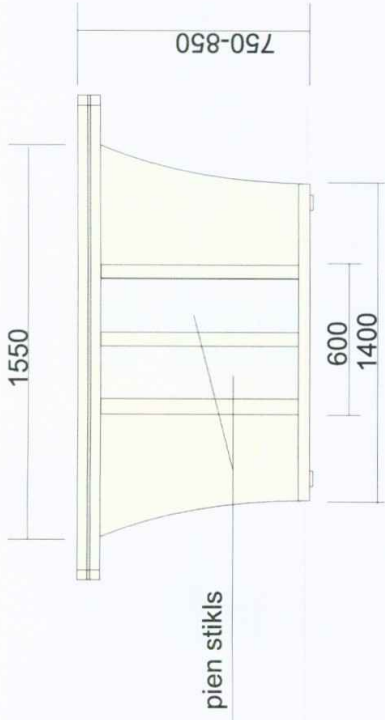
1)

2)



Ģerbonis M 1:25





TEHNISKĀ SPECIFIKĀCIJA

Apraksta priekšmets	Tehniskā specifikācija	Skaitis
Ceremoniju zāles aizkari un pilns aizkaru stangu komplekts ar stiprinājumiem	Kopējie izmēru parametri: Dienas aizkars 1300 cm * 300 cm, nobīde izmēriem + -10 cm; Nakts aizkars 1300 cm * 300 cm, nobīde izmēriem + -10 cm; Dienas aizkars 300 cm * 300 cm, nobīde izmēriem + -10 cm; Nakts aizkars 300 cm * 300 cm, nobīde izmēriem + -10 cm; Dienas aizkars 1060 cm * 300 cm, nobīde izmēriem + -10 cm; Nakts aizkars 1060 cm * 300 cm, nobīde izmēriem + -10 cm; Skatīt pievienoto vizualizāciju audumu toņu kombināciju un formu veidošanu Aizkaru stangas atbilstoši pilnam auduma garumam izgatavota no alumīnija, min.izmēri profilam:5mm*25mm, nosēdzošas deko malas profilam rūpnieciski iestrādāts līplentas fiksējošs materiāls Nakts aizkari oderēti ar ugunsdrošu audumu Dienas aizkariem vedots vertikāls faltējums, kas piesedz virsmu zem palodzēm Aizkaru kvalitātes prasības: Minimums 80% zīds, kokvilna 20% Auduma nodiluma izturība pēc Martindale testa – 20 000 cikli Piegāde un uzstādīšana	1 kompl 1 kompl 1 kompl 1 kompl 1 kompl 1 kompl
Portatīvā "line array" akustiskā sistēma	Portatīvās akustiskās sistēmas komplekts ar iebūvētu jaudas pastiprinātāju, subbasu un digitālo pultī Ražota speciāli konferencēm, lekcijām, prezentācijām un mūzikas pasākumiem auditorijai līdz maksimums 500 cilvēkiem. Sistēma sastāv no četrām daļām: - zemfrekvences akustiskā sistēma - divdaļīga platjoslas "line array" tipa akustiskā sistēma - "line array" tipa akustiskās sistēmas motāžas pamatne ar iebūvētu jaudas pastiprinātāju - digitālā skaņas pults Kopējie sistēmas dati: Maksimālais skaņas spiediens ne mazāks kā 115dB pastāvīgai, 121dB pīķa (1m) Jauda ne mazāk kā 500W pastāvīgi (250W zemo frekvenču pastiprinātājs, 250W augšējo frekvenču pastiprinātājs) Frekvenču josla no 40Hz un nepārsniedz 12kHz (-3dB) Frekvenču josla no 32Hz un nepārsniedz 14kHz (-10dB) Virziendarbība ne mazāk kā 180° horizontāli, un nepārsniedz 0° vertikāli (platjoslas a/s) Sistēmas krāsa: melna Sistēmas augstums ne mazāks kā 2130mm (saliktā veidā) Zemfrekvences akustiskās sistēmas apraksts: - zemfrekvences akustiskā sistēma ar 2 gab ne lielākiem kā 5.25" ZF skaļruņiem - iebūvētas ieejas un izejas Speakon tipa kontaktligzdas - brīvi novietojuma blakus sistēmas montāžas pamatnei starp ielokamām stabilitātes kājām - gabarīti nepārsniedz AxPx Dz: 381mm x 260mm x 450mm - zemfrekvences akustiskās sistēmas svars nepārsniedz 12.1kg, lai to viegli var pārvietot jebkurš cilvēks - komplektā ar aizsargapvalku glabāšanai un pārvietošanai - komplektā balts auduma pārvalks, saskaņots ar aizkaru audumu Sistēmas "line array" elementa apraksts: - sastāv no 2 atsevišķām daļām : 2gab ne īsāki kā 1100mm "line array" elementi, kas savstarpēji savienojami bez papildus kabeļu lietošanas - kopējais "line array" elements sastāv ne mazāk kā no 24 gab AF skaļruņiem, kur katrs ir ne lielāks kā 2.25" - "line array" elementu svars nepārsniedz 18.6kg (abi elementi kopā) - komplektā ar uz pleca liekamu aizsargsomu glabāšanai un pārvietošanai - komplektā balts auduma pārvalks, saskaņots ar aizkaru audumu Sistēmas "line array" elementu montāžas pamatnes apraksts: - kompakta sistēmas pamatne ar 4gab ielokamām stabilitātes kājām - iebūvēti 2gab jaudas pastiprinātāji (ne mazāki kā 250W zemo frekvenču pastiprinātājs, 250W augšējo frekvenču pastiprinātājs) - aprīkota ar speciālu padziļinājumu ar kontaktiem "line array" elementu montāžai	1 kompl

	<p>- pamatnē iebūvētie pieslēgumi: zemfrekvences akustiskās sistēmas Speakon tipa pieslēgums, vismaz 1gb nesimetriskā audio signāla ieeja, vismaz 1gb zemo frekvenču signāla papildu pastiprinātāja pieslēguma izeja, vismaz 1gb RJ45 tipa pieslēgums, kas nodrošina komutāciju ar digitālo pultī un nodrošina tās barošanu</p> <p>- strāvas barošana 220 - 240V 50/60 Hz 500W</p> <p>- pamatnes svars nepārsniedz 10.7kg</p> <p>- komplektā ar aizsargsomu glabāšanai un pārvietošanai</p> <p>Digitālās sistēmas skaņas pults apraksts:</p> <p>- vismaz analogās audio 4 ieejas kanāli (XLR un 1/4"TRS tipa)</p> <p>- vismaz 2 izejas (master un AUX)</p> <p>- vismaz 1gb RJ45 tipa pieslēgums, kas nodrošina komutāciju ar akustisko sistēmu un nodrošina pults barošanu</p> <p>- vismaz 1gb USB pieslēgums sistēmas atjaunināšanai no personālā datora</p> <p>- iebūvēts digitālais efektu procesors</p> <p>- ne mazāk kā 100gab iebūvēti iestatījumi pultī dzžādu ražotāju mikrofonu un instrumentu pieslēgšanai (speciāli izstrādāti konkrētiem modeļiem)</p> <p>- izgaismots LCD displejs uz pults virsmas</p> <p>- gabarīti nepārsniedz 209 mm A x 165 mm P x 67 mm Dz</p> <p>- svars nepārsniedz 1.0kg</p> <p>- komplektā ar motāžas stiprinājumu pults montāžai pie "line array" elementa</p> <p>- komplektā ar aizsargsomu un izturīgu virsmas vāku glabāšanai un pārvietošanai</p> <p>Garantijas laiks ne mazāks kā 2 gadi</p>	
Kondensatora mikrofons	<p>Devēja tips: kondensators</p> <p>Frekvenču diapazons: 40-20000Hz</p> <p>Maksimālais spiediens (SPL) pie 1kHz 140dB</p> <p>Nominālā pretestība 190 omi</p> <p>Polārais veids: kardioids</p> <p>Barošana: 12-48V</p> <p>3-pin XLR pieslēgums</p> <p>Izturīgs metāla korpuss</p> <p>Komplektā ar mikrofona turētāju</p> <p>Svars nepārsniedz: 265g</p>	1 gab
CD atskaņotājs	<p>Profesionāls 19" statnē montējams</p> <p>Anti Shock funkcija (10 sek.)</p> <p>Frekvenču diapazons no 5 līdz 20,000 Hz</p> <p>Kopējie harmoniskie kropļojumi < 0,004%</p> <p>+/- 12 % ātruma maiņa gan CD-R/RW, gan MP3 failu atskaņošanai</p> <p>Atskaņošanas režīmi: Auto Cue, Auto Stop</p> <p>Digitālā izeja (koaksiālā)</p> <p>Nākamās dziesmas rezvēšanas funkcija</p> <p>Austiņu pieslēgvietā ar skaļuma regulēšanu</p> <p>Regulējama simetriska izeja ar 3-pin XLR pieslēgumu robežās no +22dBu līdz -20dBu</p> <p>Nesimetriska izeja ar RCA pieslēgumu</p> <p>Augstums: ne mazāk kā 2U</p> <p>Gabarīti ne lielāki kā: platums 482mm, dziļums 252mm</p> <p>Svars ne lielāks kā: 4,7 kg</p>	1 gab
Bezvadu mikrofons	<p>UHF frekvenču diapazona rokās turams vokālais radiomikrofons</p> <p>Uztvērējs:</p> <p>UHF frekvenču diapazona radiomikrofonu uztvērējs</p> <p>Automātiskās frekvenču skanēšanas funkcija</p> <p>Katram kanālam 16 vienlaicīgi izmantojamas frekvences (ieprogrammētas, pārslēdzamas)</p> <p>Uz priekšējo paneli izvadāmas 2gab uztverošās antenas (komplektā) ar barošanu +8V</p> <p>19" standarta statnē montējams, 1U augsts</p> <p>Uztveršanas un kanāla indikācija</p> <p>Audio izejas: 1gb simetriska 3-pin XLR tipa, 1gb nesimetriska 6.35mm jack tipa ar pārslēdzamu MIC/Line līmeni</p>	1 gab

	<p>Frekvenču diapazonam jāiekļaujas no 506 līdz 798 MHz diapazonā (brīvie frekvenču kanāli Latvijā un ņemot vērā Eiropas Savienības direktīvas, kuras pilnībā stāties spēkā Latvijā un Eiropā 2014. gadā)</p> <p>Raidītājs: Rokās turams UHF raidītājs 16 pārslēdzamas frekvences ar automātiskās skanēšanas funkciju 16 vienlaicīgi izmantojamas frekvences Lietojams ar 2gb AA tipa baterijām Raidītājam viegli uzliekamas dažādu tipu mikrofonu kapsulas (dinamiskās vai kondensatora)</p> <p>Frekvenču diapazonam jāiekļaujas no 506 līdz 798 MHz diapazonā (brīvie frekvenču kanāli Latvijā un ņemot vērā Eiropas Savienības direktīvas, kuras pilnībā stāties spēkā Latvijā un Eiropā 2014. gadā)</p> <p>Mikrofons: Uz rokas raidītāja uzskrūvējama vokālā mikrofonu kapsula Devēja tips: dinamiskais Frekvenču diapazons: 55-18000Hz Diafragma: Macrolon tipa Maksimālais spiediens SPL 146dB Aizmugures vājinājums -20 dB pie 1 kHz/180° Polārais veids: hiperkardioids Garantijas laiks ne mazāks kā 2 gadi</p>	
Mikrofonu statīvi	<p>Dzērves tipa mikrofonu statīvi (vokālie) Metāla konstrukcija Regulejams augstums - statīva kāja 925 līdz 1630mm - šķērsstienis 805mm Svars vismaz 3 kg Krāsa: pelēka (neatstaro gaismu)</p>	2 gab
Digitālās klavieres	<p>88 taustiņu GH3 (Graded Hammer 3) klaviatūra RGE (Real Grand Expression) skaņas iekārta Vienmērīgā atlaišana Demfera rezonanse 128-nošu polifonija 14 tembri 7 segmentu LED displejs Inteligentā akustiskā kontrole (IAC) USB audio rakstītājs Vadības paneli aizklājošs klaviatūras vāks Krāsa balta Svars nepārsniedz 60.5kg Iebūvēts pastiprinātājs 2x30W Kopējā patērējamā jauda 25W</p>	1 gab
Mikrofona kabelis	<p>Mikrofona kabelis ar kontaktspraudņiem, garums 15m</p> <p>Kabeļa parametri: Simetriskais audio kabelis ražots speciāli mobilam darbam Katra vadītāja diametrs ne mazāks kā 0.22mm² Katrs vadītājs sastāv no ne mazāk kā 28 x 0.1mm dzīslām Vadītāja pretestība ne mazāka kā 79 omi/km Kabeļa apkārtmērs ne mazāks kā5.8 +/- 0.2mm</p> <p>Kontaktspraudņi: 3-pin XLR kabeļa ligzda (melna) 3-pin XLR kabeļa spraudnis (melns)</p>	1 gab
Mikrofona kabelis	<p>Mikrofona kabelis ar kontaktspraudņiem, garums 5m</p> <p>Kabeļa parametri: Simetriskais audio kabelis ražots speciāli mobilam darbam Katra vadītāja diametrs ne mazāks kā 0.22mm² Katrs vadītājs sastāv no ne mazāk kā 28 x 0.1mm dzīslām Vadītāja pretestība ne mazāka kā 79 omi/km Kabeļa apkārtmērs ne mazāks kā5.8 +/- 0.2mm</p> <p>Kontaktspraudņi:</p>	1 gab

	3-pin XLR kabeļa ligzda (melna) 3-pin XLR kabeļa spraudnis (melns)	
Signāla kabelis	Dubultais audio signāla kabelis ar kontaktspraudņiem, garums 10m Kabeļa parametri: Dubultais audio signāla kabelis ražots speciāli mobilam darbam Katra vadītāja diametrs ne mazāks kā 0.22mm ² Katrs vadītājs sastāv no ne mazāk kā 28 x 0.1mm dzīslām Vadītāja pretestība ne mazāka kā 79 omi/km Kabeļa apkārtmērs ne mazāks kā 3.9 x 8.2 +/- 0.2mm Kontaktspraudņi: 2 gab nesimetriskie 6.3mm Jack kontaktspraudņi (melni ar L/R marķējumu) 2 gab nesimetriskie 6.3mm Jack kontaktspraudņi (melni ar L/R marķējumu)	1 gab
Signāla kabelis	Dubultais audio signāla kabelis ar kontaktspraudņiem, garums 5m Kabeļa parametri: Dubultais audio signāla kabelis ražots speciāli mobilam darbam Katra vadītāja diametrs ne mazāks kā 0.22mm ² Katrs vadītājs sastāv no ne mazāk kā 28 x 0.1mm dzīslām Vadītāja pretestība ne mazāka kā 79 omi/km Kabeļa apkārtmērs ne mazāks kā 3.9 x 8.2 +/- 0.2mm Kontaktspraudņi: 2 gab 3-pin XLR kabeļa ligzdas (melni ar L/R marķējumu) 2 gab 3-pin XLR kabeļa spraudņi (melni ar L/R marķējumu)	1 gab
Signāla kabelis	Dubultais audio signāla kabelis ar kontaktspraudņiem, garums 5m Kabeļa parametri: Dubultais audio signāla kabelis ražots speciāli mobilam darbam Katra vadītāja diametrs ne mazāks kā 0.22mm ² Katrs vadītājs sastāv no ne mazāk kā 28 x 0.1mm dzīslām Vadītāja pretestība ne mazāka kā 79 omi/km Kabeļa apkārtmērs ne mazāks kā 3.9 x 8.2 +/- 0.2mm Kontaktspraudņi: 2 gab nesimetriskie 6.3mm Jack kontaktspraudņi (melni ar L/R marķējumu) 2 gab RCA kontaktspraudņi (melni ar L/R marķējumu)	1 gab
Elektrības kabeļu komplekts	Kabeļu parametri: Kabelis ar vadītājiem ne mazākiem kā 3x1.5mm ² Kabeļa kategorija HO7 (melni) Visiem kabeļiem atsevišķas kabeļu sakārtošanas lentas mobilam darbam Izturīgas (melnas) Schuko elektrodakšas 4-vietīgas Schuko elektrorozetes (bez slēdžiem, izjaukšana ar skrūvēm) Kabeļu skaits: 1gab - 7m 1gab - 5m 1gab - 10m	1 kompl
Statne	Statne radiomikrofonu uztvērējam, CD atskaņotājam un atvilktnei 19" standarta, 6U augsta Krāsa balta Materiāls - laminēta skaidu plāksne Statnes apakšā 4 gab izturīgas kājiņas novietošanai uz pamata Statnes aizmugurēja daļa aizverama	1 gab
Atvilktne	Pilnībā slēgta metāla atvilktne montāžai statnē 19" standarta, 3U augsta Izturīgas līdz pašam galam izvelkamas metāla sliedes ar gultņiem Atvilknes fiksators aizvērtā stāvoklī Atslēga atvilknes aizslēgšanai Krāsa: melna	1 gab
Piegāde, apmācība	Iekārtu piegāde Iekārtu saslēgšana un demonstrācija Apmācība darbam ar iekārtām	1 kompl

<p>Krēsls ar nosedzošu pārvalku</p>	<p>Kopējie parametri: 40/49/93 cm ,nobīde izmēriem + 5 cm;</p> <p>koka krēslī ar polsterētu sēdīti</p> <p>Sēdekļa izmēri: P-430mm, Dz-470mm;</p> <p>atzveltnes izmēri: P-430mm, A-340mm</p> <p>atzveltne ar ovālvēidīgu un izliektu augšējo malu</p> <p>četras taisnas</p> <p>krēsla sēdītes pamatā saplāksnis (biezums-8mm)</p> <p>Sēdīte un atzveltne –B-40mm-tapsēta ar 1.kategorijas audumu</p> <p>krēsla nestspēja-110 kg</p> <p>auduma nodiluma izturība pēc Martindale testa – 100 000 cikli</p> <p>audumu krāsa –gaiša</p> <p>Krēsla stūri un malas – nedaudz noapaļoti bez asumiem.</p> <p>Krēsla sānu malas veido divi viengabala moduļi, krēsla kājas kopā sasaista divas ar skrūvēm sastiprinātas horizontāli novietotas starplikas, kas satur krēsla kājas ciešā konstrukcijā sēdītes līmenī.</p> <p>Krēsla muguras daļu kopā satur trīs uz aizmuguri izlietas starplikas, kas veido muguras atzveltnes daļu. Šo detaļu izliekuma formu veido tā, lai nodrošinātu ērtu un ergonomisku sēdēšanu.</p> <p>Sēdītes priekšējā un aizmugurējā mala frēzēta uz āru izliektā līnijā ar noapaļotiem stūriem. Sēdītes polsterējums veidots no elastīga un noturīga porolona, kurš apvilks ar nodilumizturīgu mēbeļu audumu gaišā tonī.</p> <p>Sēdītes priekšējā un aizmugurējā mala frēzēta uz āru izliektā līnijā ar noapaļotiem stūriem.</p> <p>Sēdītes polsterējums veidots no elastīga un noturīga porolona, kurš apvilks ar nodilumizturīgu mēbeļu audumu gaišā tonī.</p> <p>Krēsla apstrāde izgatavošanas procesā: Ar divkomponentu skābās cietēšanas laku, kas nodrošina mitrumizturību un nodilumizturību, piešķirot lakotam materiālam raksturīgo spīdumu</p> <p>Krēslīem jābūt dizainiski un funkcionāli pieskaņotiem aizkariem zālē (skatīt pievienoto foto)</p> <p>Piedāvātā prece nedrīkst iepriekš būt lietota, tajā nedrīkst būt lietotas vai atjaunotas komponentes.</p> <p>Auduma nodiluma izturība pēc Martindale testa – 20 000 cikli</p> <p>Koksnes, plastmasas, gumijas un metāla detaļu virsmu pārklājumi nedrīkst saturēt: tamās vielas, kuras atbilstoši Direktīvai 1999/45/EC ir kancerogēnas, reproduktīvās sistēmas bojātājas, mutagēnas, toksiskas, alerģiskas,ieelpojot vai bīstamas videi;</p> <p>halogēnorganiskos liesmu novērsējus</p> <p>ftalātus, aziridīnamīdus, poli-aziridīnamīdus vai svīnu</p> <p>kadmiju, hromu, dzīvsudrabu un to savienojumus;</p> <p>gaistošos organiskos savienojumus, ja to īpatsvars pārsniedz 5% pārklājuma masas</p> <p>Pārklāju raksturojošie rādītāji:</p> <p>Pārklāji noņemami, Minimums 80% zīds, kokvilna 20%</p> <p>Krēsla nesošās un atbalsta virsmas pārklājs oderēts ar oderētu un stiegotu biezu pildījumu</p> <p>Piegāde un uzstādīšana ar pārklājiem</p>	<p>50 kompl</p>
<p>Rūdīts stikls ar gravētu ģerboni un pilnu stiprinājumu-iekares komplektu</p>	<p>Rūditā stikla izmēri:Platums/ 1300mm/kritums/1000mm/ biežums8-10mm</p> <p>Fons-bezkarāsains, skatīt pievienoto vizualizāciju</p> <p>Gravējuma parametri: Gravējuma maksimālais dziļums 2mm bezkarāsains</p> <p>Gravējuma zīmējums LR ģerbonis, vienkrāsains</p> <p>Stiprinājumi:Rūditā stikla iekares griestu un grīdas Nosedz fiksācijas elementus Sudrabots vai balts materiāls</p> <p>Stiprinājumi tērauda troses rūditā stikla iestiprināšanai , nosedz fiksācijas elementus, Atbilstoši slodzes nestspējai, tērauda atbilstoši slodzes nestspējai</p> <p>Paredzami kopējie svara parametri : 35-50kg(+5kg).</p> <p>Pievienot atbilstības sertifikātu slodzes nestspējai piekares enkurskrūvju komplektiem.</p> <p>Dizains:estētiski neitrāls izstrādājums, iekļaujas telpā- bez dekoratīviem elementiem.</p> <p>Piegāde un uzstādīšana</p>	<p>1 kompl</p>
<p>Romiešu aizkari paneļaizkari mazajā zālē</p>	<p>Kopējie izmēru parametri:</p> <p>170 cm * 170 cm, nobīde izmēriem + 10 cm;</p> <p>180 cm * 280 cm, nobīde izmēriem + 10 cm;</p> <p>Skatīt pievienoto vizualizāciju</p>	<p>2 kompl 2 kompl</p>

	<p>Dekoratīvās apakšmalas veidot vadoties mērogā un dotajos izmēros</p> <p>Aizkaru kvalitātes prasības:</p> <p>Minimums 80% zīds, kokvilna 20%</p> <p>Auduma nodiluma izturība pēc Martindale testa – 20 000 cikli</p> <p>Piegāde un uzstādīšana</p>	
Romiešu aizkari ceremoniju nama vadītājas kabinetā	<p>Kopējie izmēru parametri:</p> <p>170 cm * 200 cm, nobīde izmēriem + 10 cm;</p> <p>Skatīt pievienoto vizualizāciju</p> <p>Dekoratīvās apakšmalas veidot vadoties mērogā un dotajos izmēros</p> <p>Aizkaru kvalitātes prasības:</p> <p>Minimums 80% zīds, kokvilna 20%</p> <p>Auduma nodiluma izturība pēc Martindale testa – 20 000 cikli</p> <p>Piegāde un uzstādīšana</p>	1 kompl
Romiešu aizkari ceremoniju nama kabinetā	<p>Kopējie izmēru parametri:</p> <p>170 cm * 200 cm, nobīde izmēriem + 10 cm;</p> <p>Skatīt pievienoto vizualizāciju</p> <p>Dekoratīvās apakšmalas veidot vadoties mērogā un dotajos izmēros</p> <p>Aizkaru kvalitātes prasības:</p> <p>Minimums 80% zīds, kokvilna 20%</p> <p>Auduma nodiluma izturība pēc Martindale testa – 20 000 cikli</p> <p>Piegāde un uzstādīšana</p>	2 kompl
Ceremoniju zāles centrālais galds	<p>Kopējie izmēru parametri:</p> <p>Augšējā daļa 190 cm * 750 cm * 750, nobīde izmēriem + 10 cm;</p> <p>Skatīt pievienoto vizualizāciju</p> <p>MDF balts krāsots pusmatētu nodilumizturīgu krāsu</p> <p>Pienbalts matēts stils Mataluxks vai analogs</p> <p>3 frontālie vertikālie dekori ar noslēdzošu dekoru augšpusē -kaka</p> <p>Atbalsta kājas izgatavotas no materiāla, kas nebojā grīdas segumu, piem.filcs</p> <p>Horizontālo plakņu biezums 60mm+- 5mm</p> <p>Vertikālo plakņu detaļu biezums 22-25mm</p> <p>Detaļu savienojumi cepumi-laminēt, bez skrūvju tehnoloģija</p> <p>Piegāde un uzstādīšana</p>	1 kompl
Rullo žalūzija arhīvā	<p>Kopējie izmēru parametri:</p> <p>1700 cm * 170 cm, nobīde izmēriem + -2 cm;</p> <p>Rullo žalūzijas caurule- alumīnija ar diametru ne mazāku par 35 mm</p> <p>Rullo audums iestrādāts-ievērts caurulē</p> <p>Kronšteini- ekstrudēta alumīnija</p> <p>Mehānisma un kronšteinu krāsas- balta</p> <p>Vadības ķēdes krāsas un materiāls- balta PVC</p> <p>Rullo auduma apakšējā daļa audumam iestrādātā un apvilktā nosedzot atsvaru</p> <p>Rullo audums pilnīgi aptumšojošs-B/O, min.95%Sastāvs 100 % Poliesteris</p> <p>Svars 230 gr/m²Biezums 0.48 mmKrāsas noturība (skala 8) 6 - 7</p> <p>Mitruma noturība +Gaismas caurlaidība 0 %Saules staru atstarošana 80 %</p> <p>Gaismas absorbcija 20 %UV caurlaidība 0Kopšana Sausā – putekļu slotiņa vai putekļu sūcējs vai mitrā – ar birsti un pulverūdeni</p> <p>Audumu toni :gaiši bēšs-pieskaņot sienas tonim</p> <p>Regulēšana- labajā vai kreisajā pusē</p> <p>Audums vienkrāsains, gaišs, saskaņot ar sienu krāsojuma toni</p> <p>Piegāde un uzstādīšana</p>	1 kompl
Piezīme:	Attēlos printētie-uzrādītie toni atšķiras no auduma: pamattonis- pienbalts un raksts zilganīgs, auduma toni saskaņot ar Pasūtītāju.	