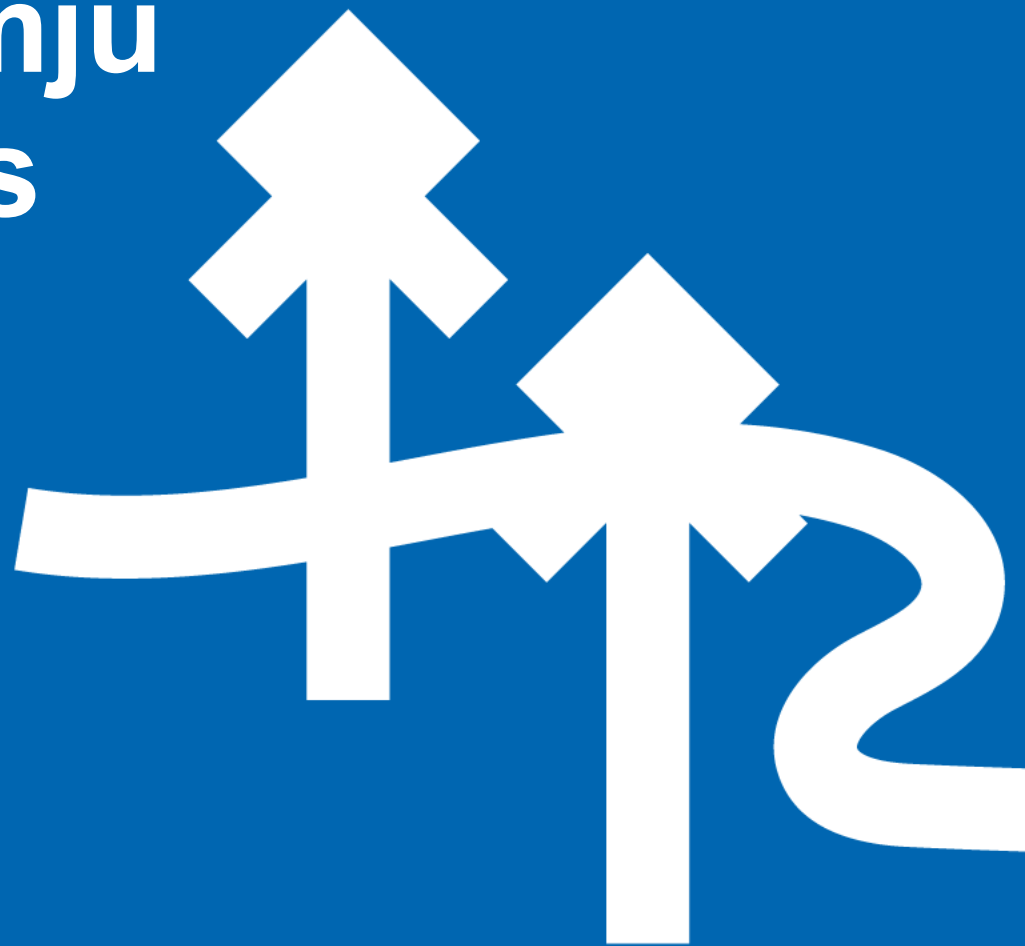


# Lauksaimniecības zemju apmežošanas iespējas Madonas novadā



# Ar ko sākt?

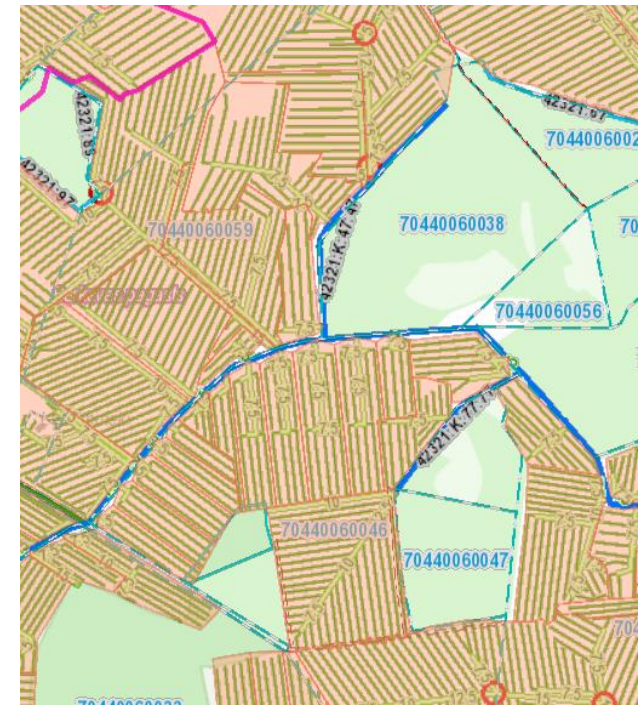
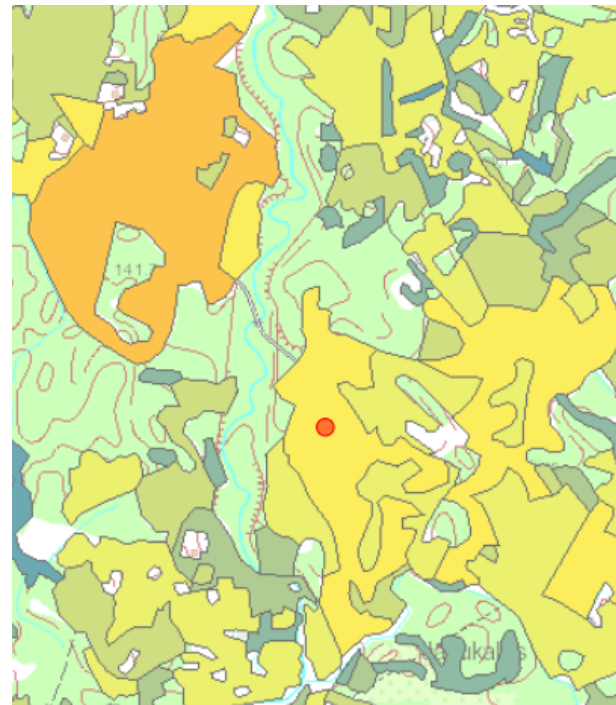
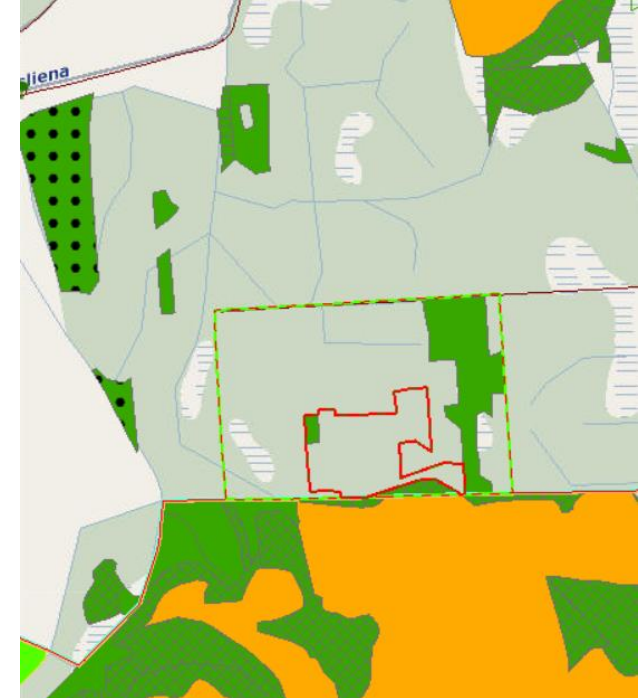


## lesniegums Madonas novada pašvaldībai, kurā:

- lūdzat sniegt atļauju apmežot **LIZ** vienību (kadastra nr., adrese) konkrētu platību (ha);
- pievienots zemes **robežu plāns** ar konkrēti iezīmētu **LIZ**, kuru plānots apmežot;
- iekļauta informācija par augsnes kvalitātes vērtējumu ballēs pēc VZD datiem;
- **meliorētām zemēm** - informācija par zemes gabala meliorācijas sistēmas stāvokli, ko saskaņojusi „Zemkopības ministrijas nekustamie īpašumi” valsts SIA;
- **atsevišķos gadījumos** pēc pašvaldības vai tās pakļautībā esošās institūcijas pieprasījuma, vides (biotopu) kvalitātes vērtējums, ko veicis speciālists ar attiecīgās nozares izglītības diplomu;
- **atsevišķos gadījumos** pēc pašvaldības vai tās pakļautībā esošās institūcijas pieprasījuma, teritorijas ainavas vērtējums, ko veicis sertificēts arhitekts vai ainavu arhitekts.

# Pirms iesniegt, pārbaudiet paši!

- Zemes vienības kadastra numurs
- LAD lauku bloku karte
- Valsts vienotais ģeotelpiskās informācijas portāls
- Meliorācijas informācijas sistēma
- Dabas datu pārvaldības sistēma – OZOLS
- Pašvaldības teritoriālais plānojums



# Madonas novads pēc administratīvi teritoriālās reformas



Šobrīd uzsākta Teritorijas plānojuma izstrāde  
Līdz 01.08.2023. var sniegt rakstiskus priekšlikumus

# Madonas novada teritorijas plānojumā 2013.-2025 noteiktais (I)

LIZ apmežošana ir **aizliegta**, ja izpildās vismaz **viens no** uzskaitītajiem kritērijiem (4.3.3. 2) punkts):

- LIZ auglība ir **38 balles** un augstāka;
- **vienlaidus LIZ** platība ir lielāka par **2 ha** un zemes auglība ir **30 balles** un augstāka, izņemot erozijai pakļautās platības - kalnainus (>30°) nogabalus;
- **lauku bloki**, kas lielāki par **2 ha** un, kas uz 2003. gada 30. Jūliju bija labā lauksaimnieciskā stāvoklī, saskaņā ar VZD datiem;
- vismaz **70%** no zemes vienības ir **meliorētas** platības;
- zeme atrodas **vērtīgo ainavu teritorijās**, kas nosakāmas novada ainavu plānojumā;
- uz zemes ir **bioloģiski vērtīgie zālāji**, saskaņā ar LAD mājas lapā pieejamo kartogrāfisko informāciju; **ekoloģiski nozīmīgas** lauksaimniecības vai augstas dabas vērtības **zemes**, piemēram, palieņu pļavas vai LIZ, kuras robežojas ar putnu mikroliegumiem (teritorijās, kurās barojas putni), ko nosaka DAP vai VVD.

# Madonas novada teritorijas plānojumā 2013.-2025 noteiktais (II)

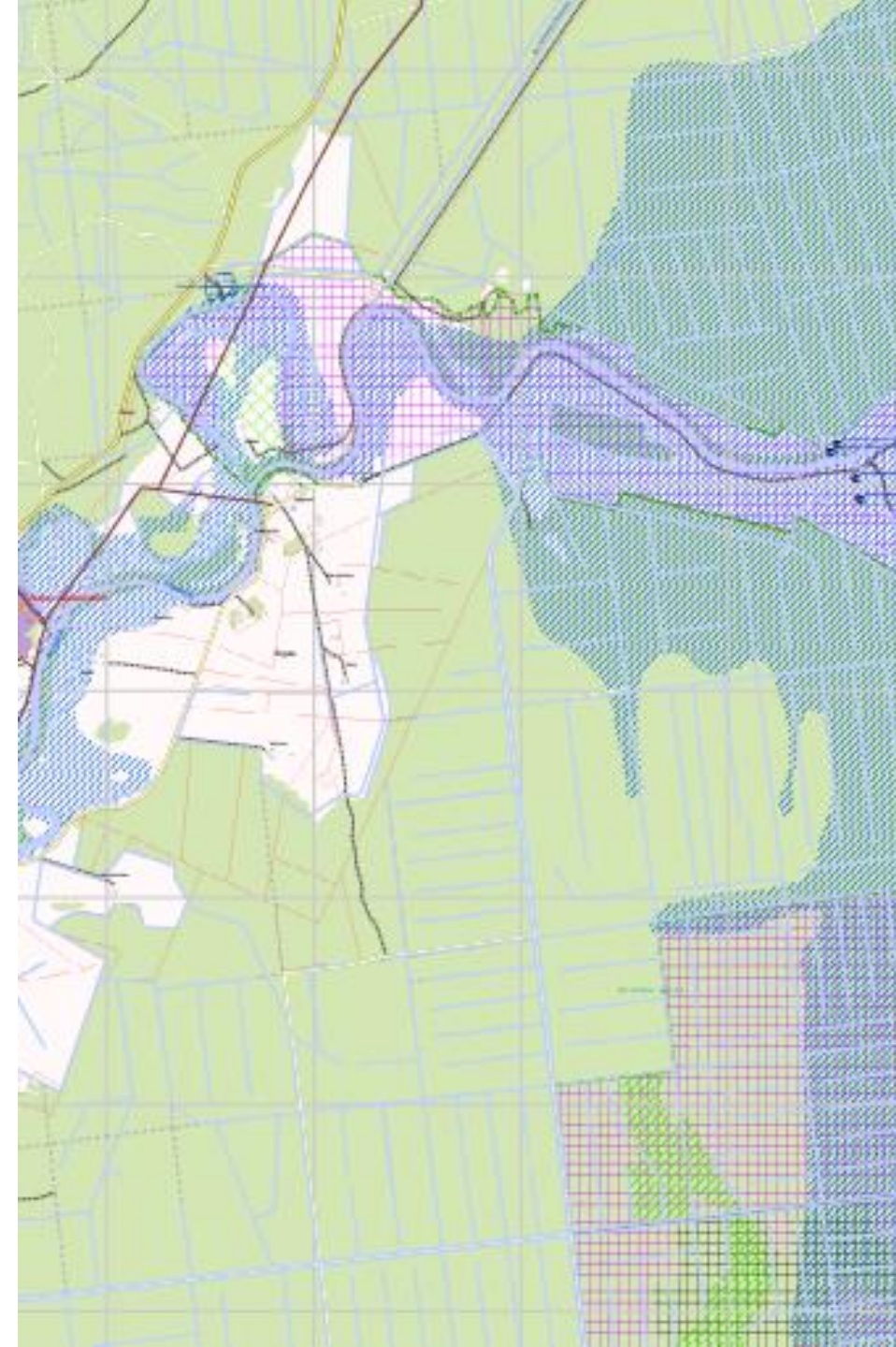
LIZ apmežošana ir **atļauta visos gadījumos**:

- ja visapkārt lauksaimniecības teritorijai atrodas mežs un tā ir grūti pieejama, nav piebraucamā ceļa, *izņemot, ja izpildās kaut viens no 4.3.3. 2) punktā noteiktajiem kritērijiem*;
- Zemes, kuru kvalitātes novērtējums ir mazāks par 20 ballēm;
- Pārmitras nemeliorētas augsnes, ja to ar slēdzienu apstiprinājis attiecīgās vides nozares speciālists (ar attiecīgās nozares izglītības diplomu).



# Lubānas novada teritorijas plānojums 2013.-2024.

- Lauksaimniecības zemes (L1 un L2) atļautā izmantošana norādīta – apmežošana (3.2.9.2. punkta 18) apakšpunkts)
- Pieļaujama lauksaimniecības zemju transformācija **saskaņā ar spēkā esošo likumdošanu** (3.2.9.11. punkts 3) apakšpunkts)





# Ērgļu pagasta teritorijas plānojums 2007.-2019.

- **Stipri erodētās** nogāzes **jāapmežo** (pie lauksaimniecības zemju transformēšanas jāņem vērā **LR normatīvie akti**).
- Zemes īpašnieki cenšas neizmantotās platības apmežot, dažreiz to darot patvarīgi, **nerēķinoties ar kaimiņu interesēm**, nemaz nerunājot par **ietekmi uz ainavu**.
- Plānojuma kartē ir parādīti **bioloģiski vērtīgie zālāji**, kuri saglabājami, atsakoties no aršanas, apbūves un apmežošanas.



# LR likumdošana

- **Aizsargjoslu likums** (*stingrā režīma aizsargjoslās aizliegta zemes transformācija*)
- **Zemes pārvaldības likums** (*transformācija aizliegta, ja LIZ kvalitatīvā vērtība ir augstāka par 50 ballēm*)
- **Meliorācijas likums** (*4. panta 1. punkta 3. apakšpunktu, kurā teikts, ka ZMNĪ izdod tehniskos noteikumus meža ieaudzēšanai meliorētajās zemēs ap meliorācijas būvēm un ierīcēm*)
- 2012. gada 2. maija noteikumu Nr. 308 “**Meža atjaunošanas, meža ieaudzēšanas un plantāciju meža noteikumi**”
- Likums «**Par īpaši aizsargājamām dabas teritorijām**» (*aizliegts transformēt ĪADT*)



# Paldies par uzmanību!



**Lelde Celmiņa**

Vides un energopārvaldības speciālists

T. +371 27326679

[lelde.celmina@madona.lv](mailto:lelde.celmina@madona.lv)

