

LVM Nekustamie īpašumi

Bauskas iela 58a, Rīga, LV-1004 tālrunis 67805015

e-pasts lvm@lvm.lv

Valmierā

DATUMU SKATĪT DOKUMENTA PARAKSTA LAIKA ZĪMOGĀ

Nr. REĢISTRĀCIJAS NUMURU SKATĪT DOKUMENTA FAILA NOSAUKUMĀ

25.02.2016g.

E. Gailumoni, V. Abramovs
Rīcība

Andrejs Ceļapīters

Madonas novada dome
Saieta laukums 1,
Madona,
LV - 4801

Par ceļa servitūta līguma slēgšanu

AS „Latvijas valsts meži” veic Latvijas valstij piederošā meža īpašuma apsaimniekošanu un meža autoceļu (infrastruktūras) uzturēšanu, pārbūvi un būvniecību.

Lai apsaimniekotu AS „Latvijas valsts meži” valdījumā esošo īpašumu „Lubejas mežs” (kadastra Nr.7068 012 0054) zemes vienību ar kadastra apzīmējumu 7068 016 0040, Madona novada, Liezēres pagastā, AS „Latvijas valsts meži” 2018.gadā plāno veikt ceļa būvniecības darbus meža autoceļam „Bunkura ceļš”. Piekļuve nekustamam īpašumam „Lubejas mežs” (kadastra Nr.7068 012 0054) ir plānota caur Jūsu īpašumā esošu nekustamo īpašumu “Zaļmeži” (kadastra Nr.7068 016 0059) zemes vienības kadastra apzīmējums 7068 016 0074, Madonas novada Liezēres pagastā.

Lai AS „Latvijas valsts meži” varētu pilnvērtīgi īstenot savu saimniecisko darbību – meža apsaimniekošanu, ieguldot uzņēmuma līdzekļus servitūta ceļa posma uzturēšanai un uzlabošanai, caur Jūsu īpašumā esošo nekustamo īpašumu, ir nepieciešams noslēgt ceļa servitūta līgumu par labu AS „Latvijas valsts meži (pielikumā- zemes robežu plāns).

Nemot vērā iepriekš minēto, AS „Latvijas valsts meži” struktūrvienība LVM Nekustamie īpašumi lūdz Madonas novada domi izskatīt jautājumu un sniegt atbildi par iespēju noslēgt ceļa servitūta līgumu par ceļa servitūta tiesību nodibināšanu caur pašvaldības īpašumā esošo nekustamo īpašumu „Zaļmeži” zemes vienību ar kadastra apzīmējumu 7068 016 0074 (ceļa posma garums – 110.0 m, ceļa posma platums no ceļa ass –2.5 m).

Jautājumu un neskaidrību gadījumā, lūdzu sazināties ar AS „Latvijas valsts meži” struktūrvienības LVM nekustamie īpašumi Nekustamo īpašumu speciālisti Vidzemes reģionā Inesi Lindi mob.29104708, e-pasts: i.linde@lvm.lv.

Pielikumā: 1. zemes robežu plāns;

2. Servitūta līguma projekts.

LVM Nekustamie īpašumi
Nekustamo īpašumu speciāliste

I.Linde

**ŠIS DOKUMENTS IR ELEKTRONISKI PARAKSTĪTS AR
DROŠU ELEKTRONISKO PARAKSTU UN SATUR LAIKA ZĪMOGU**

I.Linde
29104708
i.linde@lvm.lv

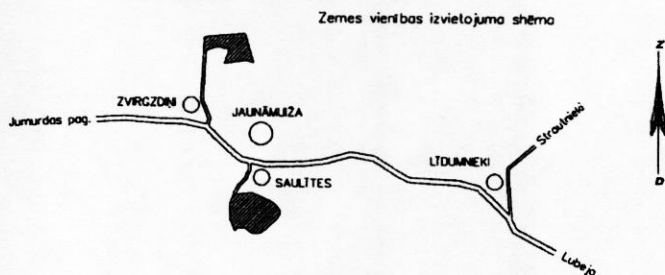
SANĒMETS

Madonas novada pašvaldībā

20 16 g. 24. februārī.

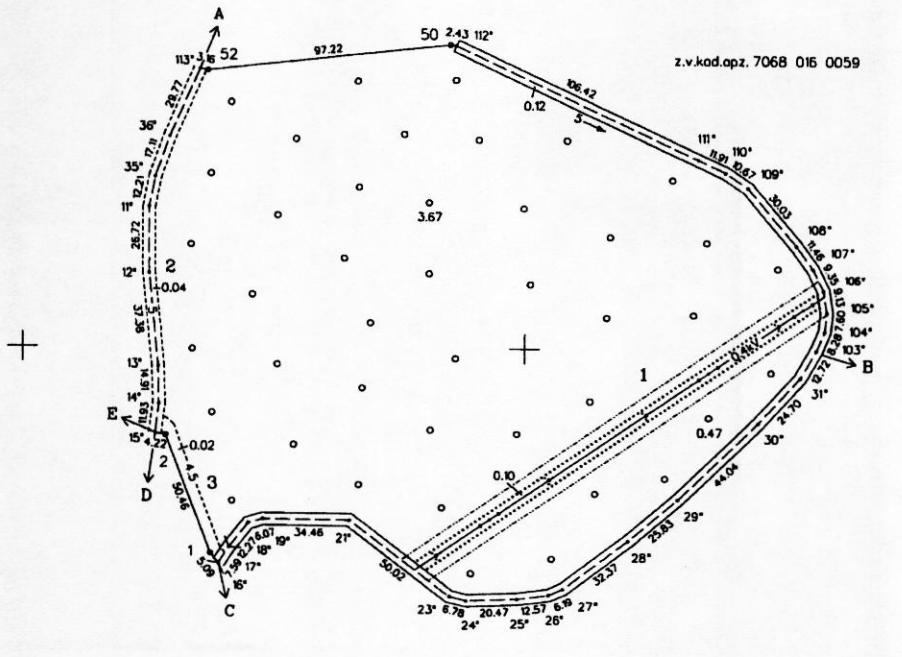
Reg. Nr. 11NP/2.1.3.1/16/539

z.v.kod.apz.	ZEMES LIETOSANAS VEIDU EKSPLIKĀCIJA											
	Zemes vienības platība ha	Lauksaimniecības izmantojamā zeme	TAJĀ SKAITĀ					I.sk.	Zem dzīvju dīķiem un pagāniem	Zem ceļiem	Pārējās zemes	Mejotāro lauksaimniecības izmantojamā zeme
			Audzēne	Augu dārzī	Pļavas	Carības	Mešs					
7068 016 0059	4.42	-	-	-	-	4.14	0.10	-	0.12	-	0.06	-
7068 016 0074	3.58	-	-	-	-	3.44	-	-	-	0.14	-	-

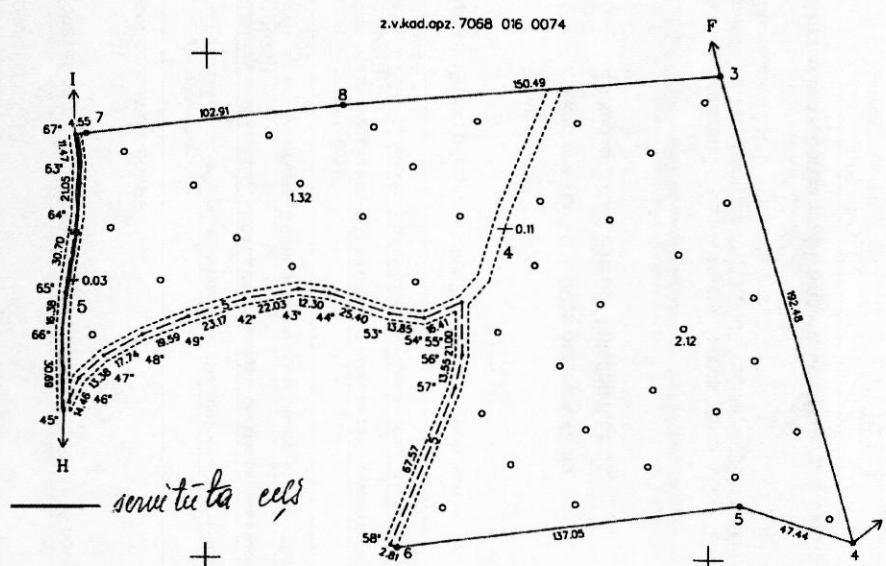


ZEMES VIENĪBAS
ROBEŽPUNKTU KOORDINĀTAS
Koordinātu sistēma: LKS92 TM
Mēroga koeficients 0.999768

Nr.	X	Y
z.v.kod.apz. 7068 016 0059		
52	313111.00	617473.42
50	313121.69	617570.04
112*	313121.38	617572.45
111*	313076.24	617666.82
110*	313071.22	617679.62
109*	313065.27	617688.48
108*	313042.19	617707.68
107*	313032.88	617714.35
106*	313024.47	617718.44
105*	313015.44	617719.83
104*	313007.89	617718.94
103*	313000.29	617715.67
31*	312989.31	617709.24
30*	312971.02	617692.64
29*	312940.36	617661.02
28*	312923.64	617641.33
27*	312904.30	617615.37
26*	312901.85	617609.69
25*	312900.19	617597.23
24*	312899.43	617576.77
23*	312901.09	617570.20
21*	312931.25	617530.30
19*	312931.64	617495.84
18*	312929.93	617490.02
17*	312920.34	617482.37
16*	312914.01	617478.18
1	312917.99	617474.99
2	312965.15	617457.05
15*	312965.68	617452.86
14*	312977.52	617454.36
13*	312992.43	617454.05
12*	313029.62	617450.27
11*	313056.34	617450.14
35*	313068.32	617452.48
36*	313084.40	617458.33
113*	313111.64	617470.33



Nr.	X	Y
z.v.kod.apz. 7068 016 0074		
3	313792.85	617604.46
4	313607.85	617657.59
5	313621.83	617612.26
6	313604.54	617476.31
58*	313605.60	617473.71
57*	313668.15	617499.26
56*	313681.40	617502.11
55*	313702.40	617501.98
54*	313695.91	617486.91
53*	313697.64	617473.17
44*	313705.67	617449.07
43*	313707.19	617436.86
42*	313703.03	617415.23
49*	313695.88	617393.19
48*	313688.75	617374.95
47*	313680.12	617359.46
46*	313671.08	617349.59
45*	313657.90	617343.64
66*	313688.58	617342.94
65*	313704.93	617344.04
64*	313735.23	617346.92
63*	313756.27	617349.47
67*	313767.61	617347.78
7	313768.15	617332.30
8	313780.20	617454.51



* - apvidū nenospraņtā robeņpunkti

Robeņoņošo zemes vienību saraksts
z.v.kod.apz. 7068 016 0059

- No A līdz B z.v.kod.apz. 7068 016 0058
- No B līdz C z.v.kod.apz. 7068 016 0081
- No C līdz D z.v.kod.apz. 7068 016 0086
- No D līdz E z.v.kod.apz. 7068 016 0005
- No E līdz A z.v.kod.apz. 7068 016 0056

z.v.kod.apz. 7068 016 0074

- No F līdz G z.v.kod.apz. 7068 016 0001
- No G līdz H z.v.kod.apz. 7068 016 0070
- No H līdz I z.v.kod.apz. 7068 016 0010
- No I līdz F z.v.kod.apz. 7068 016 0040



z.v.kod.apz. 7068 016 0059 platība 4.42 ha
z.v.kod.apz. 7068 016 0074 platība 3.58 ha

Plāna mēroņs 1:2000

Saisinājumi:
z.v.kod.apz. zemes vienības kadastra apzīmējums

Saskaņoņojā: pagasta pašvaldības pārstāvis	<i>[Signature]</i>	Lena Čočka	11.12.2007.
Plānu izgatavoņojā mērņieks	<i>[Signature]</i>	Ineta Grundmane	03.12.2007.

LATVIJAS REPUBLIKA

ZEMES ROBEŽU, SITUĀCIJAS UN
APGRŪTINĀJUMU PLĀNS

Zemes vienību kadastra apzīmējums:

7068 016 0059
7068 016 0074

Zemes kadastrālā uzmērīšana veikta pamatojoties uz Madonas rajona Liezēres pagasta padomes Zemes komisijas 1996.gada 28.oktobra sēdes lēmumu, protokols Nr.83, 13.

Robežas un apvidus objekti uzmērti 2007.gada 8. un 15.novembrī

Apgrūtinājumu saraksts:

1.	Z.v.kad.apz.7068 016 0059 02050101 aizsargostas teritorija gar elektrisko tīņu galvadu tīrņu - 0.26 ha (Aizsargojosiu likuma 16.pants)
2.	050301 ceļa servitūta teritorija - 0.04 ha (Madonas rajona Liezēres pagasta padomes 2007.gada 3.septembra izziņa Nr.1-15/237)
3.	050301 ceļa servitūta teritorija - 0.02 ha (Madonas rajona Liezēres pagasta padomes 2007.gada 3.septembra izziņa Nr.1-15/237)
4.	Z.v.kad.apz.7068 016 0074 050301 ceļa servitūta teritorija - 0.11 ha (Madonas rajona Liezēres pagasta padomes 2007.gada 3.septembra izziņa Nr.1-15/237)
5.	050301 ceļa servitūta teritorija - 0.03 ha (Madonas rajona Liezēres pagasta padomes 2007.gada 3.septembra izziņa Nr.1-15/237)

Apgrūtinājumu plāns sastādīts 2007.gada 3.decembrī

Plāna mērogs 1:2000

Z.v.kad.apz.7068 016 0059 platība 4.42 ha

Z.v.kad.apz.7068 016 0074 platība 3.58 ha

Zemes kadastrālās uzmērīšanas darbus veica VSJA "Latvijas Valsts mēmiēks",
licence Nr.145, izsniegta 16.11.2006, reģ.Nr. 40003783960, Dzimnavu iela 31 - 12,
Rīga, LV - 1010

Madonas birojs, Saules iela 21, Madona, LV - 4801

VSJA "Latvijas Valsts mēmiēks"		Eliņa Freija	12.12.2007
Madonas biroja vadītāja			
Mēmiēki apliecinā, ka zemes kadastrālā uzmērīšana veikta atbilstoši LR Ministru kabineta 2007.gada 20.marta noteikumiem Nr.182 "Noteikumi par nekustamā īpašuma objekta noteikšanu"		Aldis Lazda	11.12.2007
Ierosinātais ir informēts par Zemes kadastrālās uzmērīšanas laikā veiktajam darbam, to rezultātiem.		Juris Skripka	11.12.2007
		Lena Čekļa	11.12.2007

LĪGUMS Nr.5-8.1_ _____ 150_ 16_ _____
par reālservitūta nodibināšanu

Valmierā,

2016.gada ____.

Madonas novada dome, reģistrācijas Nr.90000054572, adrese Saieta laukums 1, Madona, Madonas novads, tās priekšsēdētāja Andreja Ceļapītera personā, kurš rīkojas saskaņā ar likumu „Par pašvaldībām” 62.pantu un Madonas novada pašvaldības 2009.gada 9.jūlija saistošajiem noteikumiem Nr.1 “Madonas novada pašvaldības nolikums”, turpmāk tekstā – **Kalpojošā nekustamā īpašuma valdītājs**, no vienas puses, un

AS "Latvijas valsts meži", vienotais reģistrācijas Nr.40003466281, tās struktūrvienības LVM Nekustamie īpašumi, Nekustamo īpašumu speciālistes Ineses Lindes personā, kura rīkojas saskaņā ar pie zvērinātas notāres Dainas Trautmanes 2015.gada 3.jūnijā izdoto pilnvaru Nr.2612, turpmāk tekstā **Servitūta izlietotājs**, no otras puses, abi kopā saukti – PUSES, ievērojot, ka:

- **Kalpojošā nekustamā īpašuma īpašnieka** īpašumā ir nekustamais īpašums „Zaļmeži”, kadastra Nr.7068 116 0059, zemes vienības kadastra 7068 016 0074, Madonas novada Liezēres pagastā, īpašumtiesības reģistrētas Madonas rajona tiesas zemesgrāmatu nodaļā 2014.gada 24.oktobrī, Liezēres pagasta zemesgrāmatu nodaļā, nodaļuma Nr.100000455156 (**Kalpojošais nekustamais īpašums**);
- **Servitūta izlietotāja** valdījumā ir valsts meža zeme, kas atrodas Madonas novada Liezēres pagasta teritorijā, zemes vienībā ar kadastra apzīmējumu 7068 016 0074 nekustamā īpašuma „Lubejas mežs” (kadastra Nr.7068 012 0054) sastāvā, īpašumtiesības nostiprinātas Madonas rajona tiesas zemesgrāmatu nodaļā 2012.gada 8.oktobrī, uz Latvijas valsts vārda LR Zemkopības ministrijas personā, Liezēres pagasta zemesgrāmatas nodaļums Nr.100000511172 (**Valdošais nekustamais īpašums**);
- **Meža infrastruktūras objekta (uzņēmuma (mežsaimniecību) ceļa)** uzturēšana un piekļuve **Valdošajam nekustamajam īpašumam** iespējama šķērsojot **Kalpojošo nekustamo īpašumu**;
- **Valdošā nekustamā īpašuma valdītāja** tiesības rīkoties ar Latvijas valstij piederošu nekustamo īpašumu (**Valdošais nekustamais īpašums**) pamatotas ar 15.05.2015. Zemkopības ministrijas pilnvaru Nr.8.7-5/1774/2015;

izsakot savu brīvi radušos gribu, bez maldības, spaidiem un viltus, noslēdz šādu līgumu (turpmāk tekstā -Līgums):

1. Līguma priekšmets

- 1.1. Parakstot Līgumu, **Kalpojošā nekustamā īpašuma īpašnieks** un **Servitūta izlietotājs** nodibina ceļa reālservitūtu (**Servitūts**) par labu **Valdošajam nekustamajam īpašumam**, ar **Servitūta izlietotāja** tiesībām lietot un uzturēt ceļa posmu, uz kuru tiek nodibināts **Servitūts**.
- 1.2. **Servitūta** nodibināšanas mērķis ir nodrošināt piekļuvi **Valdošajam nekustamajam īpašumam**.

2. Servitūts

- 2.1. **Servitūts** ir reālservitūts Civillikuma izpratnē un apzīmē **Servitūta izlietotāja** tiesību lietot ceļu Līgumā noteiktajā apmērā un kārtībā.
- 2.2. **Servitūts** tiek nodibināts par labu **Valdošajam nekustamajam īpašumam** bez noteikta termiņa.
- 2.3. Servitūta tiesības var izmantot ne tikai **Servitūta izlietotājs**, bet arī citas fiziskas un/vai juridiskas personas, kurām ir līgumattiecības ar **Servitūta izlietotāju**, un kuras veic noteiktus darbus vai izmanto savas tiesības saskaņā ar noslēgtajiem līgumiem.

- 2.4. Līgumā minētais **Servitūts** apzīmēts **Kalpojošā nekustamā īpašuma** zemes robežu plānā (pielikums Nr.1).
- 2.5. PUSES vienojas, ka **Servitūta** raksturojošie lielumi nosakāmi šādi:
 - 2.5.1. ceļa posma garums – 110.0 m;
 - 2.5.2. ceļa posma platums no ceļa ass –2.50 m;
 - 2.5.3. kopējā zemes platība, uz kuru tiek nodibināts **Servitūts** 0.027 (ha).
- 2.6. Līguma 2.5.apakšpunktā minētie **Servitūta** raksturojošie lielumi var tikt precizēti, izdarot instrumentālo uzmērīšanu.
- 2.7. Ar Līguma parakstīšanu, PUSES piekrīt **Servitūta** nostiprināšanai Zemesgrāmatā un aņņemas veikt visas nepieciešamās darbības, lai koroborētu Līgumu Madonas rajona tiesas Zemesgrāmatu nodaļā.

3. Kalpojošā nekustamā īpašuma īpašnieka tiesības un pienākumi

- 3.1. **Kalpojošā nekustamā īpašuma īpašnieks** apliecina, ka viņi ir vienīgais **Kalpojošā nekustamā īpašuma**, kurā ietilpst ceļa posms, uz kuru tiek nodibināts **Servitūts**, īpašnieks ar atbilstošām tiesībām noslēgt Līgumu.

Kalpojošā nekustamā īpašuma īpašnieks apliecina, ka **Kalpojošais nekustamais īpašums** uz Līguma noslēgšanas brīdi nav iekļāts, iznomāts, nodots lietošanā vai valdījumā jebkurai citai personai, vai citādi apgrūtināts ar saistību tiesībām vai lietu tiesībām (izņemot Liezēres pagasta zemesgrāmatas nodalījuma Nr.100000455156 III daļas 1.iedaļā minētos apgrūtinājumus - Atzīme 1.1., 1.2., 1.3., 1.4. un 1.5.), tā, ka tas varētu traucēt Līguma noslēgšanai, **Servitūta** ierakstīšanai zemesgrāmatā un/vai **Servitūta** izlietošanai.
- 3.2. **Kalpojošā nekustamā īpašuma īpašnieks** nedrīkst likt šķēršļus izmantot nodibināto servitūta tiesību.
- 3.3. Nodibinātais **Servitūts** nekādā veidā nevar ierobežot **Kalpojošā nekustamā īpašuma īpašnieka** tiesības izmantot ceļu.
- 3.4. **Kalpojošā nekustamā īpašuma īpašnieka** pienākums ir lietot ceļu atbilstoši Latvijas normatīvo aktu nosacījumiem.

4. Servitūta izlietotāja tiesības un pienākumi

- 4.1. **Servitūta izlietotājam** ir tiesības izlietot servitūta tiesību visā tās pilnā apmērā savas saimnieciskās darbības veikšanai. **Servitūta** tiesība izlietojama Latvijas Republikas likumos un citos normatīvajos aktos noteiktajā kārtībā.
- 4.2. **Servitūta izlietotājs** ir tiesīgs bez atsevišķas saskaņošanas ar **Kalpojošā nekustamā īpašuma īpašnieku** veikt ceļa uzlabošanu, ikgadējos uzturēšanas darbus, neskarot ceļa posmam piegulošo zemi un neiznīcinot dabā esošās robežzīmes. Pārbūvi un ar to saistītos projektēšanas darbus, **Servitūta izlietotājs** ir tiesīgs veikt pēc **Kalpojošā nekustamā īpašuma īpašnieka** rakstiska saskaņojuma saņemšanas kā to nosaka būvniecību reglamentējošie normatīvie akti.
- 4.3. **Servitūta izlietotājam** jāievēro ceļa posma aizsardzības noteikumi, kas ir noteikti Latvijas Republikas normatīvajos aktos.
- 4.4. Visus izdevumus, kas saistīti ar Zemesgrāmatu nodaļai adresētu nostiprinājuma lūguma notariālu apliecināšanu, kā arī citus izdevumus, kas saistīti ar **Servitūta** ierakstīšanu Zemesgrāmatā sedz **Servitūta izlietotājs**.

5. Citi noteikumi

- 5.1. Līgums stājas spēkā ar tā parakstīšanas dienu.
- 5.2. Parakstītais Līgums pilnībā apliecina PUŠU vienošanos. Nekādi mutiski papildinājumi netiks uzskatīti par Līguma nosacījumiem. Jebkuras izmaiņas Līguma noteikumos stāsies spēkā tikai tad, kad tās tiks noformētas rakstiski un tās parakstīs abas PUSES.

- 5.3. Visos jautājumos, kas nav regulēti Līgumā, PUSES vadās no Latvijas Republikā spēkā esošajiem normatīvajiem aktiem.
- 5.4. Ja spēkā stājas normatīvais akts, kas paredz, nosaka vai uzliek savādākus **Servitūta izlietotāja un/vai Kalpojošā nekustamā īpašuma īpašnieka** tiesības un/vai pienākumus, tad Līgumā izdarāmi grozījumi saskaņā ar šī normatīva akta noteikumiem.
- 5.5. PUSĒM rakstveidā vienojoties, Līgumā var tikt izdarīti jebkādi grozījumi un labojumi.
- 5.6. Līgums ir saistošs abām PUSĒM, PUŠU pilnvarotajiem pārstāvjiem, darbiniekiem, kā arī PUŠU tiesību pārņēmējiem.
- 5.7. PUSES apliecina, ka starp tām nepastāv nekādas materiālas, ne arī cita veida pretenzijas par **Servitūta** tiesību nodibināšanu un izlietošanu.
- 5.8. Domstarpības starp PUSĒM un attiecības, kas saistītas ar šī Līguma izpildi, tiek risinātas sarunu ceļā, bet, ja vienošanās netiek panākta, strīdu risina tiesā, Latvijas Republikas normatīvajos aktos noteiktajā kārtībā.
- 5.9. Visi paziņojumi, pieprasījumi, iesniegumi Līguma sakarā nosūtāmi uz zemāk minētajām adresēm, un tiek uzskatīti par saņemtiem, kad nogādāti personīgi vai pa faksu ar saņemšanas apstiprinājumu, vai trīs dienas pēc tam, kad nosūtīti pa pastu Latvijas teritorijā ierakstītā vēstulē.
- 5.10. Līgums sastādīts trīs eksemplāros uz 3 (trīs) lapām ar 1 (vienu) pielikumu- zemes robežu plāns, kas ir Līguma neatņemama sastāvdaļa no kuriem viens paliek **Kalpojošā nekustamā īpašuma īpašniekam**, viens **Servitūta izlietotājam**, viens attiecīgajai Zemesgrāmatu nodaļai. Visiem Līguma eksemplāriem ir vienāds juridiskais spēks.

6. PUŠU rekvizīti:

Servitūta izlietotājs

AS "Latvijas valsts meži"
 Vaiņodes iela 1, Rīga, LV – 1004
 Reģ.Nr.40003466281
 Konts: LV10 UNLA 0003 0304 67544
 AS „SEB banka”
 Kods:UNLALV2X
 tel. +371 67805015
 e-pasts: lvm@lvm.lv

Kalpojošā nekustamā īpašuma īpašnieks

Madonas novada dome
 Reģ. Nr.90000054572,
 Saieta laukums 1, Madona,
 Madonas novads, LV 4801
 Tālr. 64860090, fakss 64860079,
 e-pasts: dome@madona.lv
www.madona.lv

Inese Linde

Nekustamo īpašumu speciāliste

Andrejs Ceļapīters

Madonas novada domes priekšsēdētājs