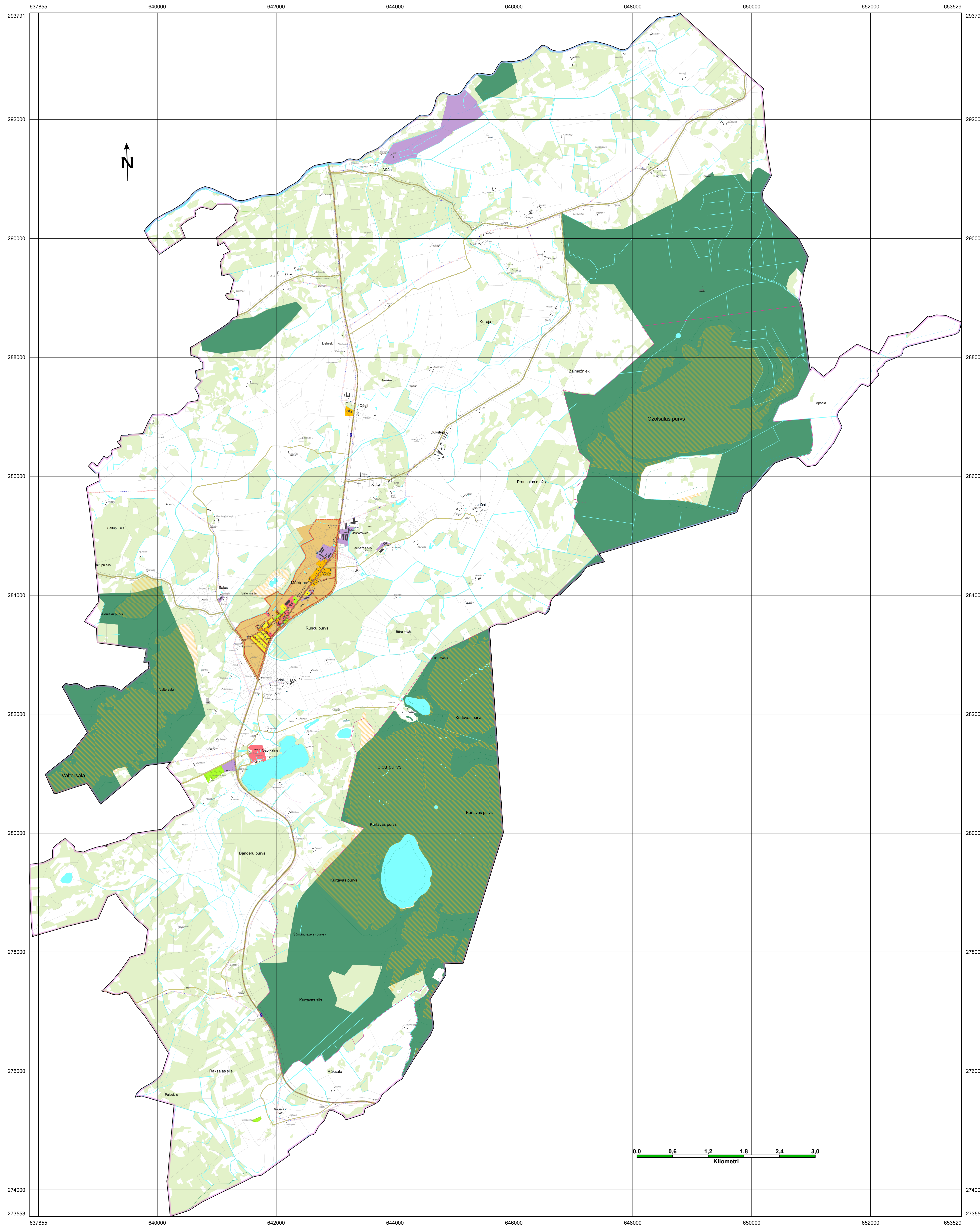


Mētrienas pagasts



Apzīmējumi

pašvaldības nozīmes kultūrvēsturisku objektu aizsardzības zona	110 kV apakšstacija
aizsargjosla ap kapsētām	20 kV transformatora apakšstacija
mežu aizsargjosla ap pilsētu	110 kV elektroliņija
aizsargjosla ap purvjiem	20 kV gaisvadu līnija
aizsargjosla ap kļimisko vietu atrašanās vietām	20 kV kabeļlīnija
aizsargjosla gar elektriskajiem tīkliem	valsts reģionālais autoceļš
aizsargjosla ap valsts nozīmes monitoringa punktiem un posteriem (meteoroloģiskā stacija)	valsts vietējais autoceļš
virszemes ūdensobjektu aizsargjosla	Dzelzceļš
aizsargjosla (aizsardzības zona) ap kultūras pieminekļiem	sarkanā līnija
aizsargjosla gar dzelzceļiem	Zemes kadastra robežas
ekspluatācijas aizsargjosla gar autoceļiem	aizsargājamo ainavu apvidus robeža
ģeodēziskais punkts	dabas lieguma robeža
VUGD ūdens ņemšanas vieta	dabas parka robeža
ūdens ņemšanas vieta	dabas rezervāta robeža
ūdens ņemšanas vieta	Zviedzies polderis
arhēziskais urbums	plānotā ciemu un pilsētas robeža
ugunsdzēsības arhēziskais urbums	plānotā pagasta robeža
notekūdeņu attīrīšanas iekārtas	purvi
perspektīvais ugunsdzēsēju depo	C - JAUKTAS CENTRA APBŪVES TERITORIJAS
ūdens hidrants	DA - DABAS APSTĀDĪJUMU TERITORIJAS
gāzes balonu grupu ietaises	DA1 - DABAS APSTĀDĪJUMU TERITORIJAS - kapsētu TERITORIJAS
mobilo sakaru tornis	DzD - DAUDZSTĀVU DZĪVOJAMĀS APBŪVES TERITORIJAS
Degvielas krātuve	DzM - MAZSTĀVU DZĪVOJAMĀS APBŪVES TERITORIJAS
Degvielas uzplūdes stacija	DzS1 - SAVRUPMĀJU APBŪVES TERITORIJAS (pilsēta)
Hidroloģiskā novērojumu stacija	DzS2 - SAVRUPMĀJU APBŪVES TERITORIJAS (ciemos)
meteoroloģiskā novērojumu stacija	L2 - LAUKU ZEMES
Publiska pieeja ūdeņiem	M - MEŽU TERITORIJAS
Zviedzies poldera sūkņu stacija	P - PUBLISKĀS APBŪVES TERITORIJAS
aizsargājams koks (dīzkoks)	R - RŪPNIECĪBAS APBŪVES TERITORIJAS
Madonas pilsētas pašvaldības nozīmes kultūras pieminekļi	TA - TEHNISKĀS APBŪVES TERITORIJAS
Valsts aizs. esošs kultūras pieminekļis	TR - TRANSPORTA INFRASTRUKTŪRAS TERITORIJAS
Valsts aizs. esošs kultūras pieminekļa teritorija	Ū - ŪDEŅU TERITORIJAS

		SIA "Zemes dati" Reģ. Nr. LV40103314942 Rīga, Vārnu iela, 7-7, LV-1009				IEGULDĪMUS TAVĀ NĀKOTNĒ! 	
		SIA "B&L projekti" Reģ. Nr. LV45403026924 Raiņa iela 21a-19, Madona, Madonas nov., LV-4801				Madonas novada pašvaldība Reģ. Nr. 90000054572 Saieta laukums 1, Madona, Madonas novads	
	V. Uzvārds	paraksts	datums			Lapa 1	
Teritorijas plānojuma izstrādes vadītājs	I. Gleizde		...2012.	Madonas novada teritorijas plānojums 2013-2025 gadiem 1. redakcija		Lapu skaits	
Projekta vadītājs	K. Vucāns		...2012.			1	
Teritorijas plānotājs	J. Liepiņš		...2012.			M 1:10 000	
Kartogrāfijas inženieris	N. Vucāne		...2012.	Madonas novada teritorijas plānotā (atļautā) izmantošana		Izdrukas mērogs	
			...2012.			M 1:5 000	
						Izdrukas datums	
						...2012.	

LĢIA vienkrāsotā topogrāfiskā kartē ar mēroga noteikumu 1:10 000.
 Latvijas ģeodēziskā koordinātu sistēma
 Transversālā Merkatora projekcija ar centrālo ass meridiānu 24 (LKS-92 TM)
 Izmantoti VZD 2012. gada kadastra informācijas dati.