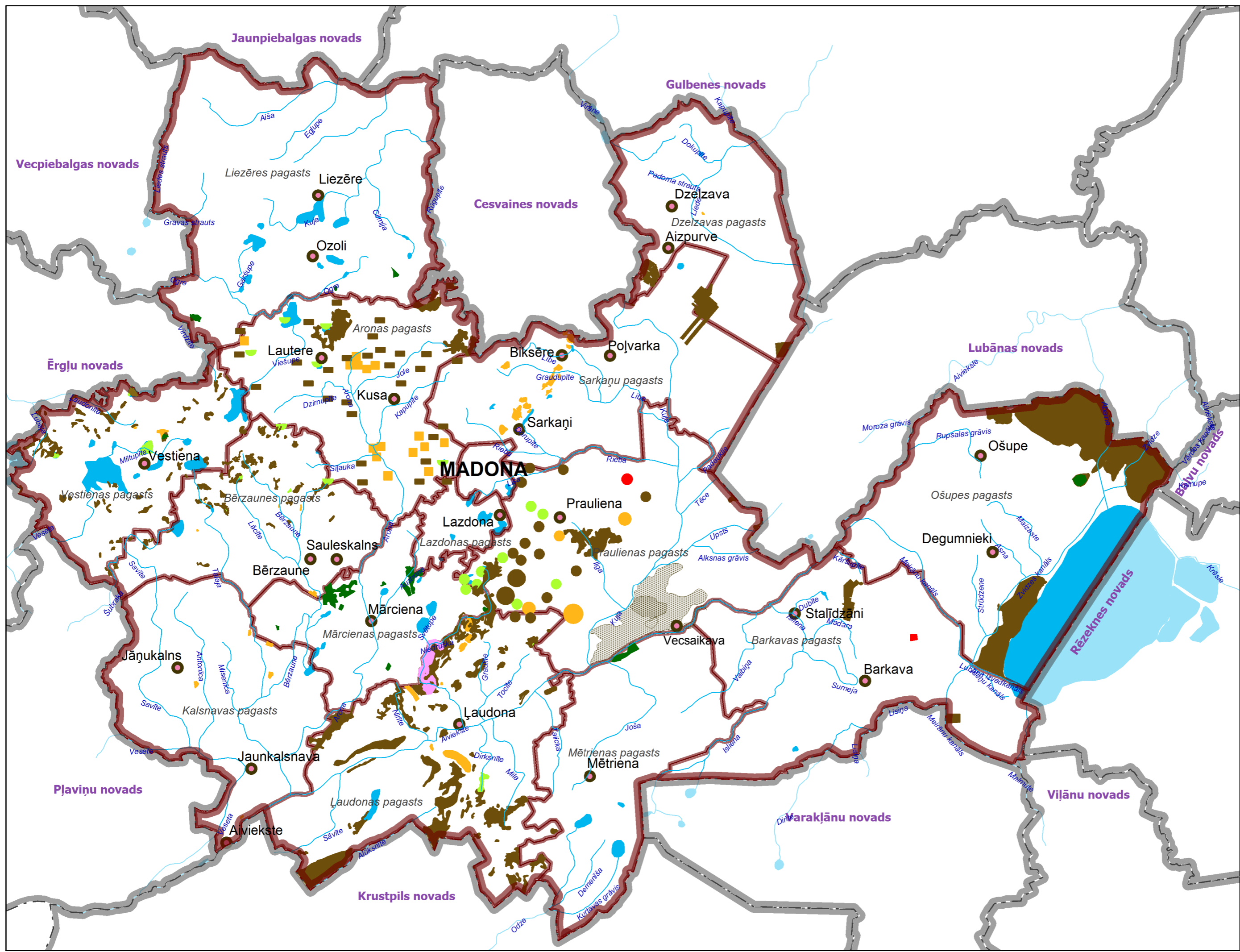
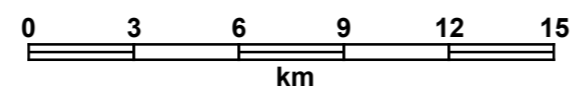


Madonas novada derīgo izrakteņu ieguves vietu un atradņu karte



- Apzīmējumi**
- A ūdenstece nosaukums
 - A pagasta nosaukums
 - A kaimiņu novada nosaukums
 - A pilsētas nosaukums
 - A ciema nosaukums
 - pagasta robeža
 - Madonas novada robeža
 - kaimiņu novada robeža
 - ciems
 - ūdenstece
 - ūdenstilpe
 - Derīgie izrakteņi ** :
 - dolomīts
 - pārējās derīgo izrakteņu teritorijas
 - māls
 - saldūdens kalnķiezis
 - kūdra
 - sapropelis
 - smilts

** Derīgo izrakteņu teritorijas apkopotas no spēkā esošo teritorijas plānojumu grafiskajiem datiem un topogrāfiskās kartes M 1: 10 000



Pamatkartes dati no SIA "Envirotech"
GIS Latvija 10.0 datu bāzes