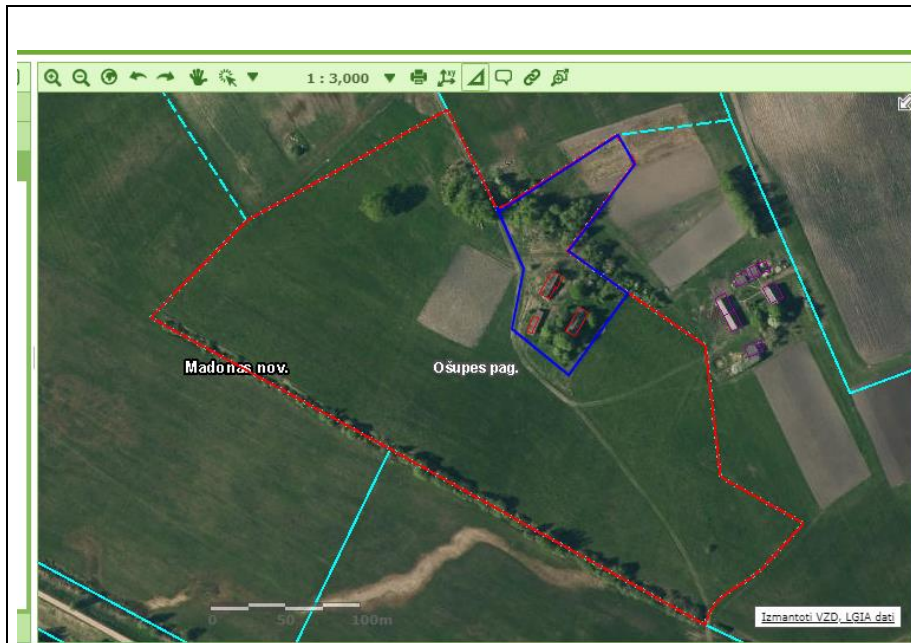


Paziņojums par nekustamā īpašuma „Meldri”, kadastra apzīmējums 70820120093 ,
Ošupes pagastā, Madonas novadā iznomāšanu



*Lauksaimniecībā izmantojamā zeme 1 ha, kas atrodas Ošupes pagastā Madonas novadā nomas maksa noteikta ar 10% samazinājumu, jo apgrūtināta piekļūšana zemesgabalam, tam nav piekļūšanas no koplietošanas ceļiem, nosacītā nomas maksa ir **93,60 (deviņdesmit trīs eiro sešdesmit centi) gadā.***

Nomas maksa norādīta bez pievienotās vērtības nodokļa.

Zemesgabals: platība 6,5 ha

Nekustamā īpašuma sastāvs:
viena zemes vienība ar
kadastra apzīmējumu
70820120093

Statuss: Pašvaldībai
piekritīga zeme

Lietošanas mērķis- zeme,
uz kuras galvenā
saimnieciskā darbība ir
lauksaimniecība.

Apgrūtinājumi: uz zemes
vienības atrodas dzīvojamā
ēka, kuras uzturēšanai
nepieciešamā platība 0,7 ha.
Piekļuvi īpašumam nedrīkst
ierobežot.

Iznomāšanas mērķis – saimnieciskās darbības veikšanai

Ja uz zemes vienības nomu pieteiksies vairāk nekā viens pretendents, tiks rīkota nomas tiesību izsole un to izsludinās atsevišķi.