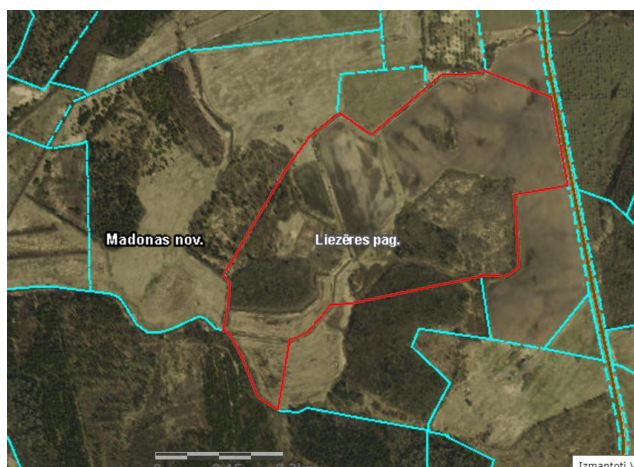


Īpašuma „Bez adreses”, kadastra numurs 7068 012 0161, zemes vienība “Bez adreses” ar kadastra Nr. 7068 012 0112, Liezēres pagastā, Madonas novadā, iznomāšana



Zemesgabals: iznomājamā platība 20,21 ha

Nekustamā īpašuma sastāvs: sastāv no zemes vienības ar kadastra Nr.7068 012 0112

Statuss: Pašvaldībai piekritīga zeme

Lietošanas mērķis: zeme, uz kuras galvenā saimnieciskā darbība ir lauksaimniecība

Apgrūtinājumi: aizsargjoslas teritorija gar autoceļu; ceļa servitūta teritorija.

Nekustamā īpašuma nomas maksa **EUR 1313,65 (viens tūkstošis trīs simti trīspadsmit eiro, 65 centi) gadā**. Nekustamā īpašuma nomas maksa noteikta pamatojoties uz Madonas novada pašvaldības domes 20.04.2021. lēmumu Nr.156 (protokols Nr.9,16.p.) “Par lauksaimniecības zemes nomas pakalpojuma maksas cenrāža apstiprināšanu”.

Nomas maksa norādīta bez pievienotās vērtības nodokļa.

Iznomāšanas mērķis – lauksaimniecība

Ja uz zemes vienības nomu pieteiksies vairāk nekā viens pretendents, tiks rīkota nomas tiesību izsole un to izsludinās atsevišķi