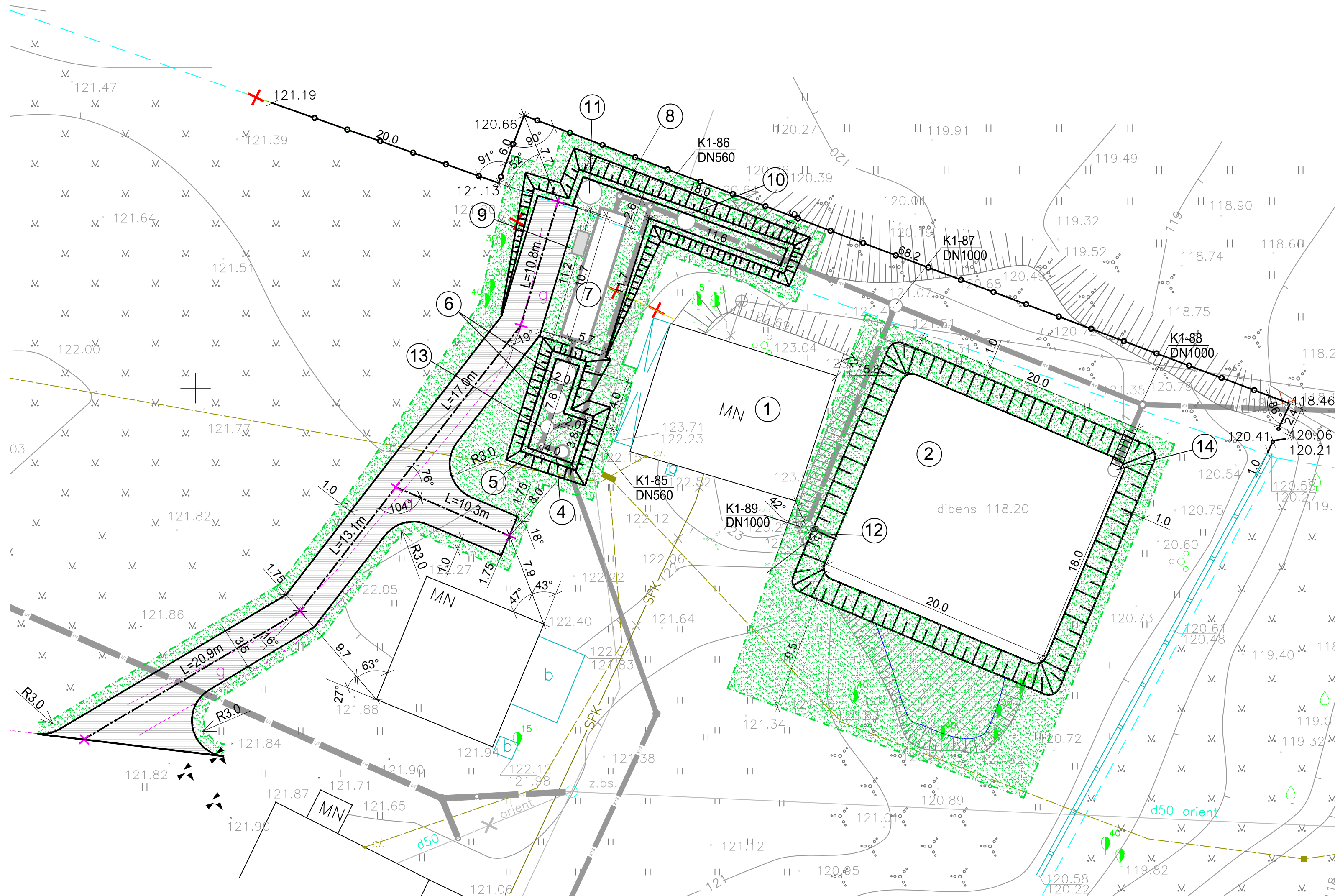
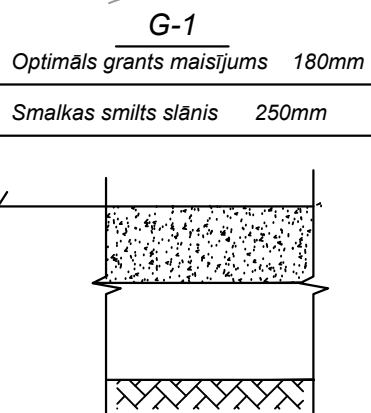


ĢENERĀLPLĀNS AR PROJEKTĒJAMĀM NAI
M 1:250



NOSACĪTIE APZĪMĒJUMI

- Projektējamais ceļš ar optimāla grants maisījuma segumu
- Labiekārtošanas darbu laukums
- Projektējamais nožogojums ar metāla sietu
- V-1 Projekt. vārtiņi (platums 1.0m)
- Demontāža
- Aizbērums
- Biodīķa iztukšošanas akas apkārtes tiltiņš.



Šī būvprojekta ĢP daļas risinājumi atbilst Latvijas būvnormatīviem, kā arī citu normatīvo aktu prasībām

Būvprojekta ĢP daļas vadītājs A.Melderis

10-0523 (sertifikāta Nr.)

09.2012. (datums)

ĒKU UN BŪVJU EKSPLIKĀCIJA

N.p.k.	Darbu nosaukums	Tip. projekts	Stāvu skaits	Apbūves platība m ²	Būv-kubat. m ³	Uguns notur. pakāpe	Būves klasif. kodl(CC).
	Esošās ēkas						
1	Esošās NAI aerotenks ēka 100 m ³ /dnn						
2	Esošais tīrāmais biodīķis						
	Projektējamās ēkas						
4	Spiediena dzēšanas aka, DN1000			0.785			22230103
5	Kontrolaka pirms NAI, DN560			0.250			22230103
6	Pirmreizējais nostādinātājs, DN2000, 2.gab.			6.280			22230103
7	Bioloģiskās attīrīšanas ietaises, raž.75 m ³ /dnn			29.0	75.0		22230201
8	Kontrolaka pēc NAI, DN560			0.250			22230103
9	Kaste ar gaisa pūtējiem			2.0			22230103
10	Notekūdeņu plūsmas mērīšanas aka, DN1500			1.77			22230103
11	Dūņu mineralizators, DN2000			3.14			22230103
12	Izplūde biodīķī						
13	Plūsmas sadales aka DN1000			0.785			22230103
14	Pārplūdes aka no biodīķa DN 1000			1.77			22230103
K1-85	Skataka DN560			0.250			22230103
K1-86	Skataka DN560			0.250			22230103
K1-87	Skataka DN1000			0.785			22230103
K1-88	Skataka DN1000			0.785			22230103
K1-89	Skataka DN1000			0.785			22230103

LABIEKĀRTOŠANAS DARBU APJOMU TABULA

N.p.k.	Darbu nosaukums	Mērvien.	Daudz.	Piezīmes
1	Laukuma ar grants segumu ierīkošana	m ²	272	Tips G-1
2	Laukuma žoga ierīkošana (siets ar stabiem)	t/m	98	Hžoga=1.5m Sstaba=2.5m
3	Zālāja ierīkošana	m ²	990	
4	Vārtiņu V-1 uzstādīšana , (platums 1.0m)	gab.	1	
5	Veca žoga demontāža	t/m	30	
	a) dzelzsbetona stabi	gab	11	
	b) metāla siets	m ²	45	
6	Koku nožāģēšana	gab.	1	

TERITORIJAS BILANCE

Nosaukums	Platums	
	m ²	%
Apbūves laukums	49	3
Ceļi un laukumi	272	21
Apzaļumošana	990	76
Kopā:	1311	100

Piezīmes:

- Uzbērums un aizbērums laikā , pēc katras 200 mm kārtas minērālo grunti noblīvēt līdz γ=1,65kg/m un piesātināt ar ūdeni.
- Apzaļumošanu veikt 1 metra attālumā no nogāzes malas vai ceļa malas.

Amats	Uzvārds	Paraksts	Datums	Būve
				Madonas novada Praulienas pagasta Praulienas ciema ūdenssaimniecības attīstība II kārtā
ĢP daļas vad.	A.Melderis		09.2012.	Lapas nosaukums
Izstrādāja	R.Latkovska		09.2012.	Ģenerālplāns ar projektējamām NAI.
Inv.Nr.				Objekta reģistrācijas Nr. 2.4.5/129-12
				Proj. stadija TP
				Marka ĢP
				Lapa 2
				Mērogs 1:250
				EL
				Ekolot sia
				Būvkomersanta reģ.Nr.2640-R
				Daugavpils, LV-5401
				1.Preču 30a tālr.654-24646