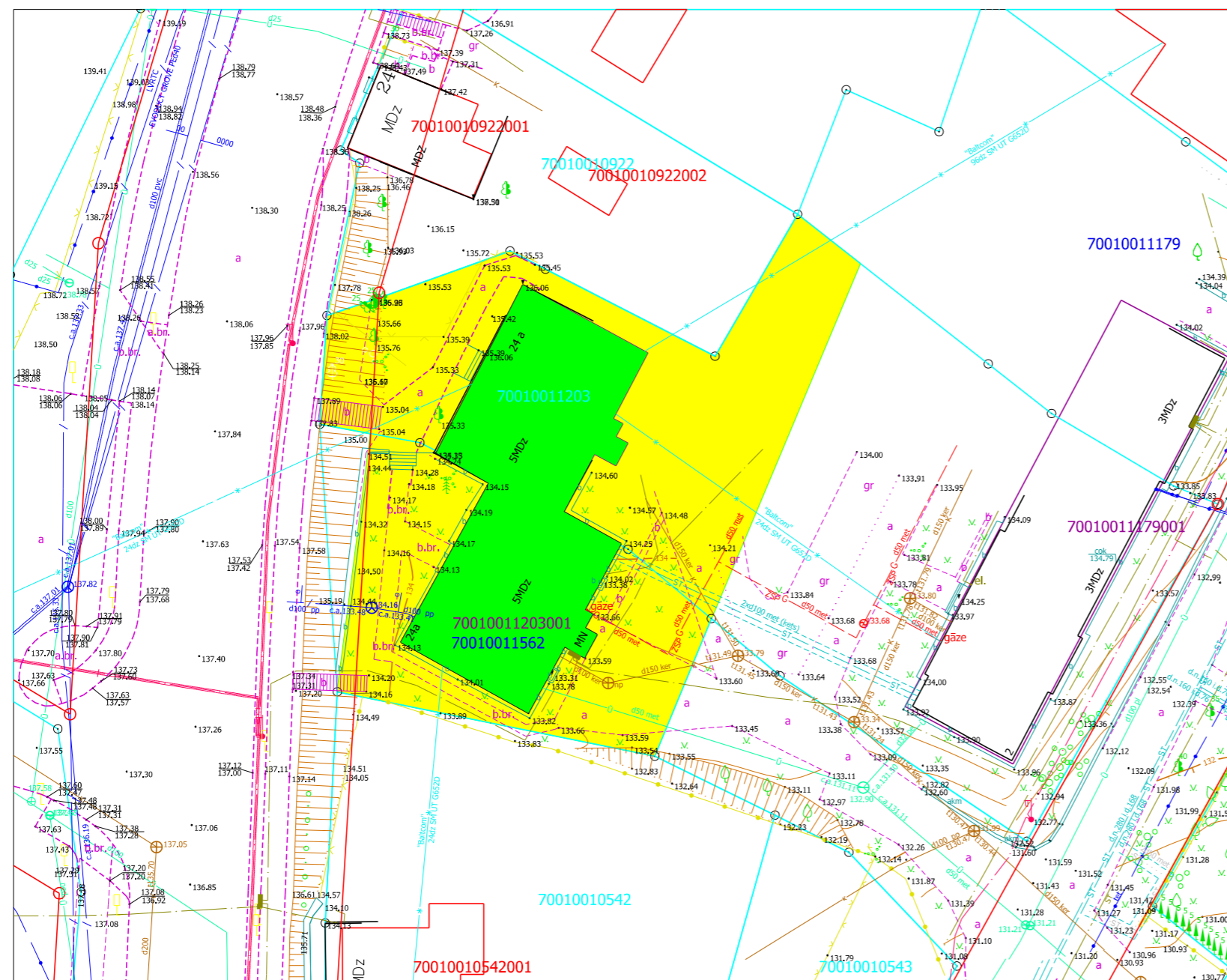
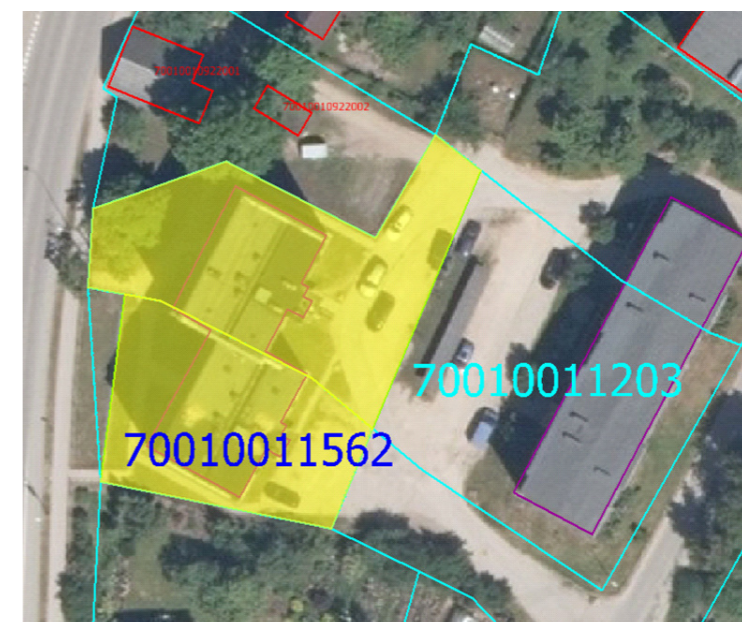


Funkcionāli nepieciešamā zemes gabala projekts

Daudzdzīvokļu dzīvojamai mājai Saules ielā 24A, Madonā, Madona novadā



Funkcionāli nepieciešamā zemes gabala novietojums zemes vienībā



Apzīmējumi:

- Sarkanā līnija
- Zemes vienības robeža
- 70010011203
70010011562 Zemes vienības kadastra apzīmējums
- 70010011203001
70010010922002 Būves kadastra apzīmējums



5 stāvu dzīvojamā māja Saules ielā 24A, Madonā, ar kadastra apzīmējumu 7001 001 1203 001, kas registrēta nekustamā īpašuma ar kadastra numuru 7001 501 0098 sastāvā, kas pilnībā sadalīts dzīvokļu īpašumos. Īpašums ierakstīts Madonas pilsētas zemesgrāmatas nodaļumā Nr. 723.

Funkcionāli nepieciešamā zemes gabala projekts uz topogrāfiskās kartes pamata

Datu avoti: <https://topografija.lv>; <https://www.lvmgeo.lv/kartes> (Dati no VZD, LGIA, SIA "Karšu izdevniecība Jāņa Sēta") 2024. gada informācija

Daudzdzīvokļu dzīvojamās mājas Saules ielā 24A, Madonā, Madonas novadā, funkcionāli nepieciešamā zemes gabala robežas 0.1419 ha platībā, ko veido fiziskai personai piederošas zemes vienības ar kadastra apzīmējumu 7001 001 1203 daļa - 0.0823 ha platībā un Madonasnovada pašvaldības tiesiksajā valdījumā esošās zemes vienības ar kadastra apzīmējumu 7001 001 1562 daļa - 0.0596 ha platībā (kadastrālās uzmērīšanas laikā platības var tikt precizētas).

Sagatavoja: S. Putniņa
Nekustamā īpašuma pārvaldības un teritoriālās plānošanas nodaļas zemes ierīcības inženiere

Adrese: Saules iela 24A, Madona, Madonas novads, LV-4801

Mērogs 1:500