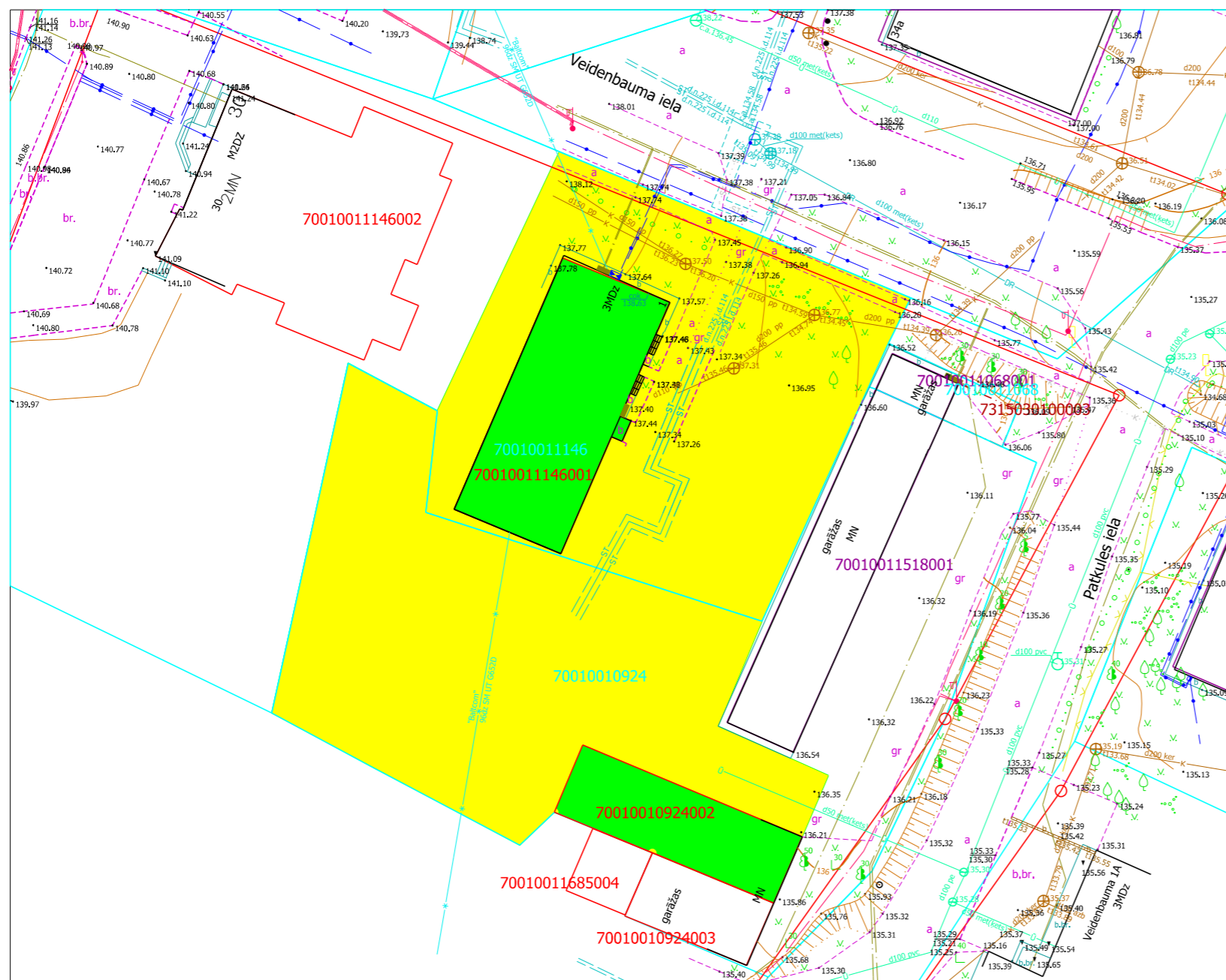
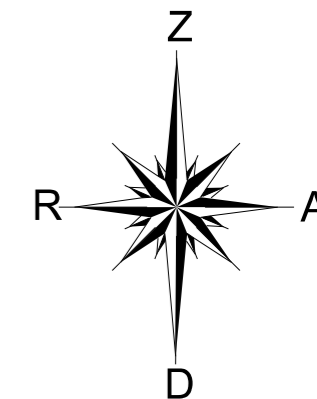
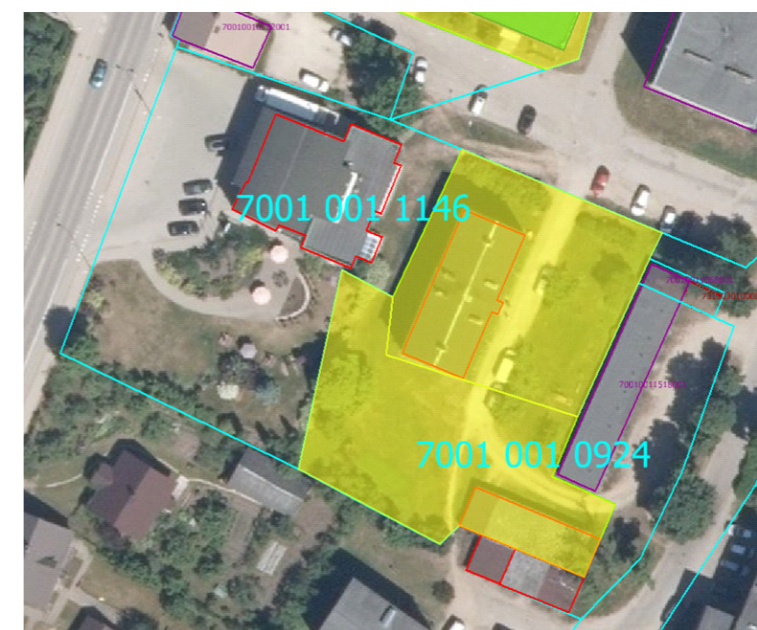


# Funkcionāli nepieciešamā zemes gabala projekts





Daudzdzīvokļu dzīvojamai mājai Veidenbauma ielā 1, Madonā, Madona novadā



Funkcionāli nepieciešamā zemes gabala novietojums zemes vienībā



Apzīmējumi:

-  Sarkanā līnija
-  Zemes vienības robeža
-  Zemes vienības kadastra apzīmējums
-  Būves kadastra apzīmējums

3 stāvu dzīvojamā māja Veidenbauma ielā 1, Madonā, ar kadastra apzīmējumu 7001 001 1146 001, un ar to funkcionāli saistītā saimniecības ēka ar kadastra apzīmējumu 7001 001 0924 002, kas reģistrēta nekustamā īpašuma ar kadastra numuru 7001 501 0125 sastāvā, kas daļēji sadalīts dzīvokļu īpašumos. Īpašums ierakstīts Madonas pilsētas zemesgrāmatas nodaļā Nr. 658.

Funkcionāli nepieciešamā zemes gabala projekts uz topogrāfiskās kartes pamata  
 Datu avoti: <https://topografija.lv>; <https://www.lvmgeo.lv/kartes> (Dati no VZD, LGIA, SIA "Karšu izdevniecība Jāņa Sēta") 2024. gada informācija

Daudzdzīvokļu dzīvojamās mājas Veidenbauma ielā 1, Madonā, Madonas novadā, funkcionāli nepieciešamā zemes gabala robežas 0.2189 ha platībā, ko veido juridiskai personai piederošas zemes vienības ar kadastra apzīmējumu 7001 001 1146 daļa 0.1088 ha platībā un Valstij piederošas zemes vienības ar kadastra apzīmējumu 7001 001 1101 daļa 0.1101 ha platībā (kadastrālās uzmērīšanas laikā platības var tikt precizētas).



Sagatavoja: S. Putniņa Nekustamā īpašuma pārvaldības un teritoriālās plānošanas nodaļas zemes ierīcības inženiere
Adrese: Veidenbauma iela 1, Madona, Madonas novads, LV-4801
Mērogs 1:500